

ハードチャック

ACCESSORIES for HARD CHUCK



スプリングコレット (ハードチャック用)

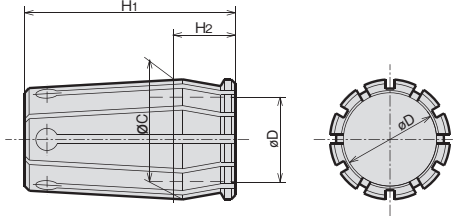
SPRING COLLET (For HARD CHUCK)

C(No.)-D

ご注文例 ORDERING EXAMPLE

① C16 - ② 6

① チャック本体 Chuck Type
② øD øD



CODE	øD								øC	H1	H2	適用ホルダ		
	6	8	10	12	16	20	25	32				CTH12L	CTH	CT
C12L-D	6	8	10	12					18.00	40	13	CTH12L	—	—
C16-D	6	8	10	12	16				24.00	50	17	—	CTH16	—
C20-D	6	8	10	12	16	20			28.75	50	15	—	CTH20	—
C25-D			10	12	16	20	25		35.75	68	19	—	CTH25	CT25
C32-D					16	20	25	32	45.25	80	21	—	CTH32	CT32
※CS32-D(SHORT)					16	20	25	32	45.25	70	21	—	CTH32	—
C42-D						20	25	32	55.00	90	21	—	CTH42	—
C50-D							32	42	65.00	95	25	—	CTH50	—

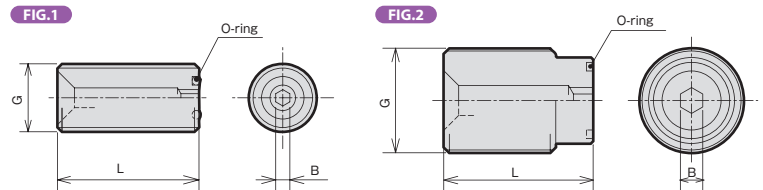
注: ※ CS32-D (SHORT) は、ハードチャックBT40・NT40用で使用して下さい。 NOTE ※ CS32-D(SHORT) spring collet is for BT40・NT40 Hard Chuck.



調整ネジ (ハードチャック、ニューミーリングチャック用)

ADJUST SCREW (For HARD CHUCK, NEW MILLING CHUCK)

OR-M(D)-L



CODE	FIG.	G	L	B	O-ring
OR-M10(-25)	1	M10×1.5	25	2.5	S- 5
OR-M12(-25)		M12×1.5	25	2.5	S- 5
OR-M14(-35)	2	M14×1.5	35	4	P- 6
OR-M18(-25)		M18×1.5	25	5	P- 9
OR-M18(-35)		M18×1.5	35	5	P- 9
OR-M24 -25		M24×1.5	25	6	P- 9
OR-M24(-35)		M24×1.5	35	6	P- 9
OR-M28 -25		M28×1.5	25	6	P-16
OR-M28 -30		M28×1.5	30	6	P-16
OR-M28(-40)		M28×1.5	40	6	P-16
OR-M36 -20		M36×1.5	20	6	P-21
OR-M36(-40)		M36×1.5	40	6	P-21

ご注文例 ORDERING EXAMPLE

① OR ② M10 - ③ 25

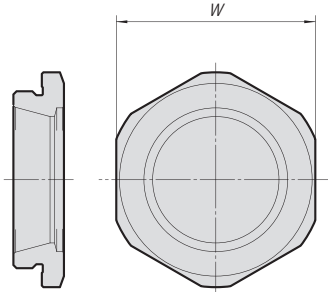
① 呼称 Name
② G G
③ L L



ノーズ (ハードチャック用)

NOSE PIECE (For HARD CHUCK)

N(No)-D



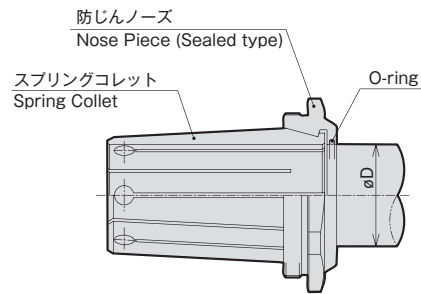
MODEL	CODE	W	適用ホルダ
N16-16	33702	39	CTH16
N20-20	33703	43	CTH20
N25-25	33704	51	CTH25
N32-32	33706	63	CTH32
N42-42	33708	74	CTH42
N50-50	33710	84	CTH50



防じんノーズ (ハードチャック用)

NOSE PIECE (For HARD CHUCK)

NG(No)-D



ご注文例 ORDERING EXAMPLE

① ② ③
NG 16 - 6

① 呼称	Name
② チャックサイズ	Chuck Size
③ φD	φD

CODE	φD										HARD CHUCK CODE	
	6	8	10	12	16	20	25	32	42	50		50.8
NG16-φD												CTH16
NG20-φD												CTH20
NG25-φD												CTH25
NG32-φD												CTH32
NG42-φD												CTH42
NG50-φD												CTH50



チャックレンチ

CHUCK WRENCH



チャックコード ハードチャック HARD CHUCK	レンチコード WRENCH CODE	
	CTH12L,CTH16	FK50-55
CTH20,CT25G	FK58-65	805226
CTH25	FK65-70	805228
CT32G	FK70-75	805230
CTH32	FK80-85	805232
CTH42	FK92-100	805234
CTH50	FK105-115	805236