

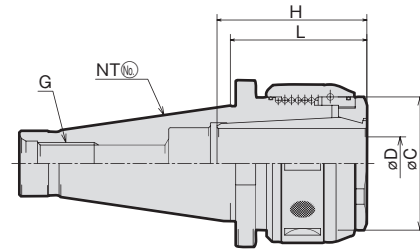
<汎用機用> ハードチャック

<NT Shank> HARD CHUCK

特徴 FEATURES p.9-10

NT[®] G-CTH[®]

▶▶ 標準セットA,B A-set, B-set ▶ P.149



MODEL	CODE	øD	L	øC	H	G
NT30W -CTH20	33004	20	62	60	50	w ¹ / ₂ -12
NT40 ^U _(M) -CTH25	33006 (33026)	25	65	68	68	5/8-11 UNC (M16×2)
-CTH32	33008 (33028)	32	82.6	80	70(ショート)	
NT50 ^U _(M) -CTH32	33010 (33030)	32	76.2	80	80	1-8UNC (M24×3)
-CTH42	33012 (33032)	42	82	95	90	
-CTH50(50.8)	33014 (33034)	50(50.8)	120	105	95	

注: 1. チャックレンチは、付属しております。

NOTE : 1. Chuck wrench is included.

アクセサリ ACCESSORIES
➔ **P.51** 調整ネジ ADJUST SCREW

アクセサリ ACCESSORIES
➔ **P.50-52** スプリングコレット、チャックレンチ SPRING COLLET, CHUCK WRENCH

ご注文例 ORDERING EXAMPLE

① **NT30** ② **W** - ③ **CTH** ④ **20**

- ① シャンクサイズ Shank Size
- ② 引きネジ G type
- ③ 呼称 Name
- ④ 刃具シャンク径 øD Cutter's Dia. øD

<汎用機用> ハードチャック (標準セットA)

特徴 FEATURES p.9-10

NT No G-CTH D A

<NT Shank> HARD CHUCK (A-set)



ご注文例 ORDERING EXAMPLE

① NT30 ② W - ③ CTH ④ 20 ⑤ A

① シャンクサイズ	Shank Size
② 引きネジ	Thread type
③ 呼称	Name
④ 刃具シャンク径 øD	Cutter's Dia. øD
⑤ セットタイプ	Set type

MODEL	CODE	ハードチャック本体 HARD CHUCK	ストレートコレット STRAIGHT COLLET	フックスパナ HOOK SPANNER
NT30W -CTH20 A	33302	NT30W -CTH20	SC20-06,08,10,12,16	FS58-62G
NT40U(M)-CTH25 A	33304 (33404)	NT40U(M)-CTH25	SC25-06,08,10,12,16,20	FS68-75G
NT40U(M)-CTH32 A	33306 (33406)	NT40U(M)-CTH32	SC32-06,08,10,12,16,20,25	FS80-90G
NT50U(M)-CTH32 A	33308 (33408)	NT50U(M)-CTH32	SC32-06,08,10,12,16,20,25	FS80-90G
NT50U(M)-CTH42 A	33310 (33410)	NT50U(M)-CTH42	SC42-06,08,10,12,16,20,25,32	FS92-100

注: ハードチャックの寸法は、P.149をご覧ください。
NOTE: Please refer to P.149 for dimensions of HARD CHUCK.

<汎用機用> ハードチャック (標準セットB)

特徴 FEATURES p.9-10

NT No G-CTH D B

<NT Shank> HARD CHUCK (B-set)



ご注文例 ORDERING EXAMPLE

① NT30 ② W - ③ CTH ④ 20 ⑤ B

① シャンクサイズ	Shank Size
② 引きネジ	Thread type
③ 呼称	Name
④ 刃具シャンク径 øD	Cutter's Dia. øD
⑤ セットタイプ	Set type

MODEL	CODE	ハードチャック 本体 HARD CHUCK	ストレートコレット STRAIGHT COLLET	テーパコレット TAPER COLLET	ドリルチャック アーバ DRILL CHUCK ARBOR	フックスパナ HOOK SPANNER
NT30W -CTH20 B	33322	NT30W -CTH20	SC20- 06,08,10,12,16	20-MT1,MT2	20-J6	FS58-62G
NT40U(M)-CTH25 B	33324 (33424)	NT40U(M) -CTH25	SC25- 06,08,10,12,16,20	25-MT1,MT2	25-J6	FS68-75G
NT40U(M)-CTH32 B	33326 (33426)	NT40U(M) -CTH32	SC32-06,08,10,12,16,20 ,25	32-MT1,MT2, MT3	32-J6	FS80-90G
NT50U(M)-CTH32 B	33328 (33428)	NT50U(M) -CTH32	SC32-06,08,10,12,16,20 ,25	32-MT1,MT2, MT3	32-J6	FS80-90G
NT50U(M)-CTH42 B	33330 (33430)	NT50U(M) -CTH42	SC42-06,08,10,12,16,20 ,25,32	42-MT1,MT2, MT3,MT4	42-J6	FS92-100

注: ハードチャックの寸法は、P.149をご覧ください。
NOTE: Please refer to P.149 for dimensions of HARD CHUCK.

BT series

HSK series

ST series

Versatile Tool

Cutting Tool

Accessories

Data

ハードチャック用アクセサリ

ACCESSORIES for HARD CHUCK



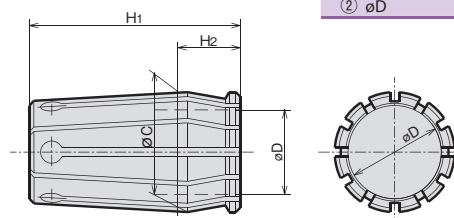
アクセサリ

スプリングコレット (ハードチャック用)

SPRING COLLET (For HARD CHUCK)

C(No) - (D)

ご注文例 ORDERING EXAMPLE

^①
C16 - ^②
6
^① チャック本体 Chuck Type
^② øD øD


CODE	øD										øC	H1	H2	適用ホルダ			
	6	8	10	12	16	20	25	32	42	50				50.8	65.00	40	13
C12L-D	6	8	10	12								18.00	40	13	CTH12L	—	—
C16-D	6	8	10	12	16							24.00	50	17	—	CTH16	—
C20-D	6	8	10	12	16	20						28.75	50	15	—	CTH20	—
C25-D			10	12	16	20	25					35.75	68	19	—	CTH25	CT25
C32-D					16	20	25	32				45.25	80	21	—	CTH32	CT32
※CS32-D(SHORT)					16	20	25	32				45.25	70	21	—	CTH32	—
C42-D						20	25	32	42			55.00	90	21	—	CTH42	—
C50-D								32	42	50	50.8	65.00	95	25	—	CTH50	—

注:※ CS32-D (SHORT) は、ハードチャックBT40・NT40用に使って下さい。 NOTE※ CS32-D(SHORT) spring collet is for BT40・NT40 Hard Chuck.

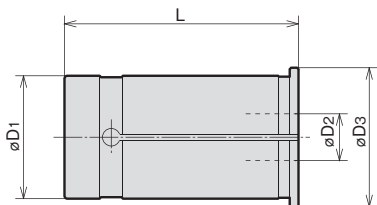


ストレートコレット

STRAIGHT COLLET

SC^①-^②D₂

BT series



CODE		øD3	L
SC ^① - ^② D ₂			
SC16	-6·8·10·12	20	47
SC20	-6·8·10·12·16	23.5	50
SC25	-6·8·10·12·16·20	30	60
SC32	-6·8·10·12·16·20·25	37.5	70
SC42	-6·8·10·12·16·20·25·32	47.5	80

ご注文例 ORDERING EXAMPLE

① SC ② 16 - ③ 6

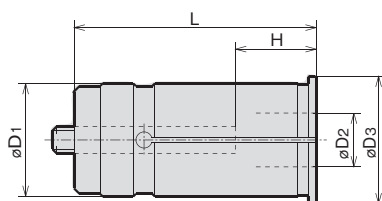
① 呼称	Name
② D1	D1
③ D2	D2



調整ネジ付ストレートコレット

STRAIGHT COLLET WITH ADJUST SCREW

NC^①-^②D₂



CODE		øD3	L	H	
NC ^① - ^② D ₂				MIN.	MAX.
NC20	-6·8·10·12·16	23.5	60	25	35
	-6·8·10			20	45
NC32	-12·16·20·25	37.5	80	25	55
	-6·8·10·12			20	45
NC42	-16·20·25·32	47.5	90	30	65
	-6·8·10·12			20	45

注: ※ 全SHOWA
チャック用

ご注文例 ORDERING EXAMPLE

① NC ② 32 - ③ 6

① 呼称	Name
② D1	D1
③ D2	D2



調整ネジ (ハードチャック、ニューミーリングチャック用)

ADJUST SCREW (For HARD CHUCK, NEW MILLING CHUCK)

OR-M^①-^②L



FIG.1

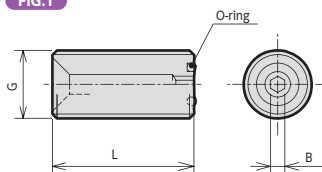
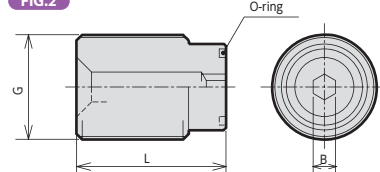


FIG.2



CODE	FIG.	G	L	B	O-ring
OR-M10(-25)	1	M10×1.5	25	2.5	S- 5
OR-M12(-25)		M12×1.5	25	2.5	S- 5
OR-M14(-35)	2	M14×1.5	35	4	P- 6
OR-M18(-25)		M18×1.5	25	5	P- 9
OR-M18(-35)		M18×1.5	35	5	P- 9
OR-M24 -25		M24×1.5	25	6	P- 9
OR-M24(-35)		M24×1.5	35	6	P- 9
OR-M28 -25		M28×1.5	25	6	P-16
OR-M28 -30		M28×1.5	30	6	P-16
OR-M28(-40)		M28×1.5	40	6	P-16
OR-M36 -20		M36×1.5	20	6	P-21
OR-M36(-40)		M36×1.5	40	6	P-21

ご注文例 ORDERING EXAMPLE

① OR ② M10 - ③ 25

① 呼称	Name
② G	G
③ L	L

ハードチャック用アクセサリ

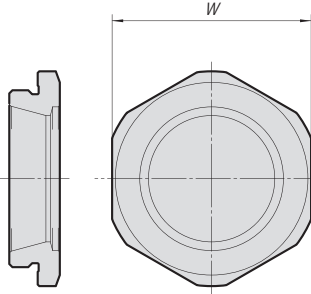
ACCESSORIES for HARD CHUCK



ノーズ (ハードチャック用)

NOSE PIECE (For HARD CHUCK)

N(No)-D



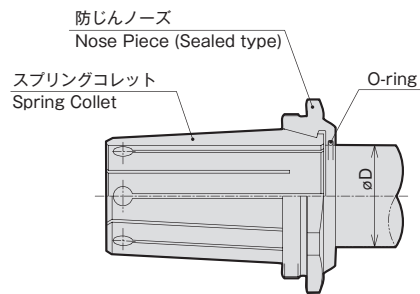
MODEL	CODE	W	適用ホルダ
N16-16	33702	39	CTH16
N20-20	33703	43	CTH20
N25-25	33704	51	CTH25
N32-32	33706	63	CTH32
N42-42	33708	74	CTH42
N50-50	33710	84	CTH50



防じんノーズ (ハードチャック用)

NOSE PIECE (For HARD CHUCK)

NG(No)-D



ご注文例 ORDERING EXAMPLE

① NG ② 16 ③ - 6

① 呼称	Name
② チャックサイズ	Chuck Size
③ øD	øD

CODE	øD										HARD CHUCK CODE	
NG16-øD	6	8	10	12	16							CTH16
NG20-øD	6	8	10	12	16	20						CTH20
NG25-øD				12	16	20	25					CTH25
NG32-øD					16	20	25	32				CTH32
NG42-øD						20	25	32	42			CTH42
NG50-øD								32	42	50	50.8	CTH50



チャックレンチ

CHUCK WRENCH



チャックコード ハードチャック HARD CHUCK	レンチコード WRENCH CODE	
CTH12L,CTH16	FK50-55	805224
CTH20,CT25G	FK58-65	805226
CTH25	FK65-70	805228
CT32G	FK70-75	805230
CTH32	FK80-85	805232
CTH42	FK92-100	805234
CTH50	FK105-115	805236

BT series

HSK series

ST series

Versatile Tool

Cutting Tool

Accessories

Data