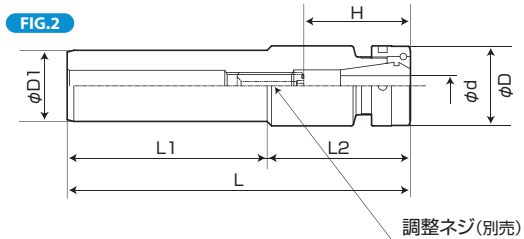
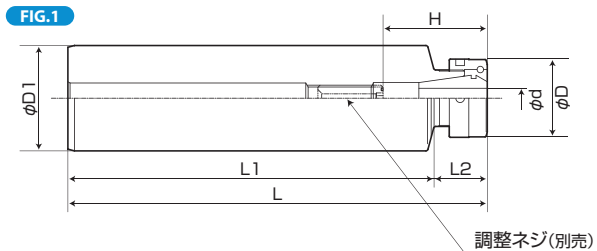


コレットチャック (メッキコーティング) 特徴 FEATURES p.11-12 RSC- ϕ DMAX-L

COLLET CHUCK (PLATE COATING)

▶▶ センタースルー対応 Thru-the-tool Coolant Available

▶▶ スキマスルー対応 Thru-the-groove Coolant Available



	MODEL	CODE	FIG	ϕ d (GRIPPING RANGE)	ϕ D	ϕ D1	L	L1	L2	H (刃具調整量)	COLLET	NUT	調整ネジ ADJUST SCREW
ST20	RSC07N-150	620260	1	0.5~7	24	20	150	133	17	25~40	CR07-(D)	RSN07NB	M6×20L-CTW
	RSC10N-150	620262	2	0.5~10	30			125	25	31~48	CR10-(D)	RSN10NB	RAS10-25-2.5
ST25	RSC10N-170	620264	1	0.5~10	30	25	170	147.5	22.5	31~48	CR10-(D)	RSN10NB	RAS10-25-2.5
	RSC13N-170	620266	2	0.5~13	36			125	45	35~52	CR13-(D)	RSN13NB	RAS13-25-2.5
ST32	RSC10N-170	620268	1	0.5~10	30	32	185	147.5	22.5	31~48	CR10-(D)	RSN10NB	RAS10-25-2.5
	RSC13N-185	620270	1	0.5~13	36					35~52	CR13-(D)	RSN13NB	RAS13-25-2.5
	RSC16N-185	620272	2	1~16	42			60	38~77	CR16-(D)	RSN16NB	RAS16-25-5	
	RSC20N-185	620274		1.5~20	50				44~54	CR20-(D)	RSN20NB		

注: 1. コレット・チャックレンチは付属していません。
2. スピンドルスルーでご使用の際は、CROHコレットをお求め下さい。

NOTE: 1. Collet and chuck wrench are sold separately.
2. CROH collet is used for thru-the-tool coolant application.

ご注文例 ORDERING EXAMPLE

①	ST20	-	②	RSC	③	07N	-	④	150
①	シャंकサイズ ϕ D1		Shank Size						
②	呼称		Name						
③	Max. ϕ D		Max. ϕ D						
④	L1		L1						

アクセサリ ACCESSORIES
P.59-62 コレット COLLETS

アクセサリ ACCESSORIES
P.56 ナット・調整ネジ・チャックレンチ NUT, ADJUST SCREW, CHUCK WRENCH

コレットチャック用アクセサリ

ACCESSORIES for COLLET CHUCK



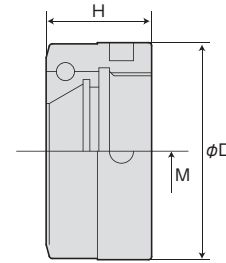
コレットチャック(小径チャック)用ナット

RSN[®] -TYPE

NUT FOR COLLET CHUCK



BT, ST用 for BT, ST

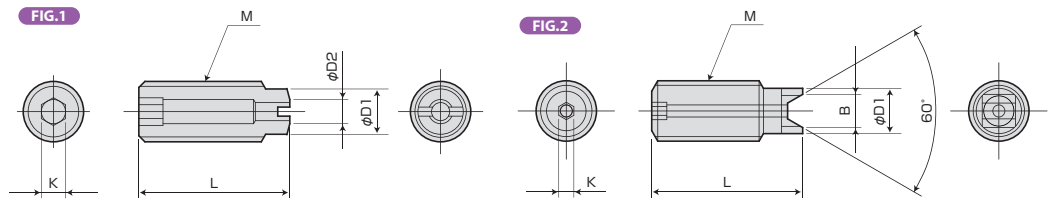


CODE		M	φD	H	CHUCK
RSN07NB(Ni)	30891	M16×1.0	24	11.5	RSC07
RSN10NB(Ni)	30892	M21×1.0	30	15.5	RSC10
RSN13NB(Ni)	30893	M26×1.0	36	17.5	RSC13
RSN16NB(Ni)	30894	M32×1.0	42	17.5	RSC16
RSN20NB(Ni)	30895	M40×1.0	50	17.5	RSC20



調整ネジ(コレットチャック用)

ADJUST SCREW (For COLLET CHUCK)



MODEL	FIG	M	L	D1	D2	K	B	HOLDER
M6×20L-CTW 注1)	1	M6×1.0	20	4.5	3	3	—	RSC07
RAS10-25-2.5 注2)	2	M10×1.5	25	7.5	—	2.5	5.5	RSC10
RAS13-25-2.5 注2)		M12×1.5		9.5			7.2	RSC13
RAS16-25-5 注2)		M18×1.5		13.5			9.5	RSC16
RAS20-25-5 注2)		M24×1.5		17.5			—	RSC20

(注1) φ3未満のドリルは、クーラント穴に入り込む為、突き出し調整用としてご使用できません。CTWは2ピース形状ではございません。

(注2) φ2未満のドリルは、クーラント穴に入り込む為、突き出し調整用としてご使用できません。



チャックレンチ(コレットチャック用)

CHUCK WRENCH for COLLET CHUCK



CODE		CHUCK
FP25	35844	RSC07
FP30	35845	RSC10
FP35	35846	RSC13
FP42	35847	RSC16
FP50	35848	RSC20

BT series

HSK series

ST series

Versatile Tool

Cutting Tool

Accessories

Data

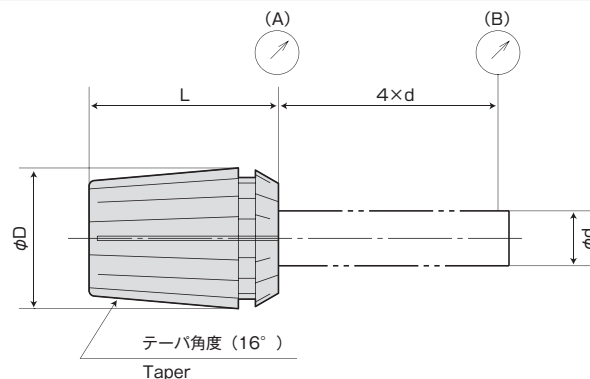


CRコレット

CR COLLET

CR^(No.)-^(d)

BT series

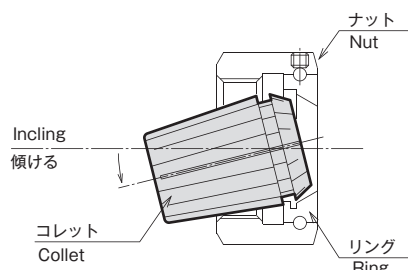


簡単で確実なコレット着脱

- リングの内側の約半分が大きくなっていますので、コレットを傾けるだけで、簡単に着脱できます。

Easy collet setting

- A half of ID of the ring is enlarged. Collet can be mounted easily by inclining it.



コレット等級 GRADE	振れ精度 (MAX, μm) RUNOUT	
	口元 (A)	先端 (B)
超精密級 (AA)	1	3
精密級 (A)	2	5
普通級 (STD)	5	15

等級	用途
超精密級・精密級	リーマ・センタドリル、超硬小径ドリル、エンドミル、内研用砥石、高周波モータ用工具、超硬ドリル、旋盤用回転工具 (工具回転)
普通級	一般ドリル、タップ、旋盤用回転工具 (ワーク回転)

CHUCK COLLET CODE	RSC07 CR07-d GRADE		RSC10 CR10-d GRADE		RSC13 CR13-d GRADE		RSC16 CR16-d GRADE		RSC20 CR20-d GRADE	
	φd	把握範囲 RANGE	φd	把握範囲 RANGE	φd	把握範囲 RANGE	φd	把握範囲 RANGE	φd	把握範囲 RANGE
φd	1.0	0.5~1.0	1.0	0.5~1.0	1.0	0.5~1.0	1.5	1.0~1.5	2.0	1.5~2.0
	1.5	1.0~1.5	1.5	1.0~1.5	1.5	1.0~1.5	2.0	1.5~2.0	2.5	2.0~2.5
	2.0	1.5~2.0	2.0	1.5~2.0	2.0	1.5~2.0	2.5	2.0~2.5	3.0	2.5~3.0
	2.5	2.0~2.5	2.5	2.0~2.5	2.5	2.0~2.5	3.0	2.5~3.0	4.0	3.0~4.0
	3.0	2.5~3.0	3.0	2.5~3.0	3.0	2.5~3.0	4.0	3.0~4.0	5.0	4.0~5.0
	3.5	3.0~3.5	4.0	3.0~4.0	4.0	3.0~4.0	5.0	4.0~5.0	6.0	5.0~6.0
	4.0	3.5~4.0	5.0	4.0~5.0	5.0	4.0~5.0	6.0	5.0~6.0	7.0	6.0~7.0
	4.5	4.0~4.5	6.0	5.0~6.0	6.0	5.0~6.0	7.0	6.0~7.0	8.0	7.0~8.0
	5.0	4.5~5.0	7.0	6.0~7.0	7.0	6.0~7.0	8.0	7.0~8.0	9.0	8.0~9.0
	5.5	5.0~5.5	8.0	7.0~8.0	8.0	7.0~8.0	9.0	8.0~9.0	10.0	9.0~10.0
	6.0	5.5~6.0	9.0	8.0~9.0	9.0	8.0~9.0	10.0	9.0~10.0	11.0	10.0~11.0
	6.5	6.0~6.5	10.0	9.0~10.0	10.0	9.0~10.0	11.0	10.0~11.0	12.0	11.0~12.0
	7.0	6.5~7.0			11.0	10.0~11.0	12.0	11.0~12.0	13.0	12.0~13.0
					12.0	11.0~12.0	13.0	12.0~13.0	14.0	13.0~14.0
					13.0	12.0~13.0	14.0	13.0~14.0	15.0	14.0~15.0
							15.0	14.0~15.0	16.0	15.0~16.0
						16.0	15.0~16.0	17.0	16.0~17.0	
								18.0	17.0~18.0	
								19.0	18.0~19.0	
								20.0	19.0~20.0	
φD	11		16		20		25		32	
L	18		27		31		35		40	

ご注文例 ORDERING EXAMPLE

①	CR07	-	②	1.5	③	AA
①	コレットタイプ			Collet type		
②	φd			φd		
③	等級			Grade		



オイルホールコレット

OIL HOLE CR COLLET

CROH[®](No.)-d
CR[®]C-(d)

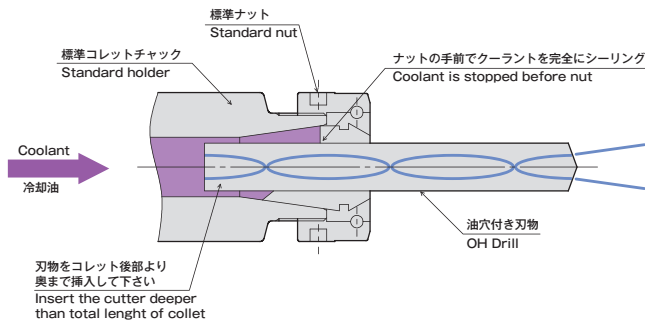
特長

- 内部給油用コレット
- 7 Mpaの高圧まで完全にシーリング
- 標準ホルダーとナットで使用可能
- 短いスリ割りコレットでクーラントを遮断

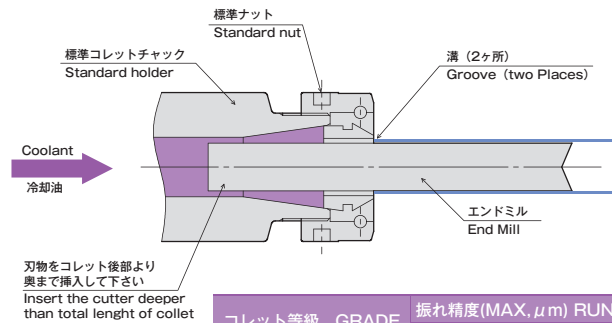
FEATURES

- For thru-the tool coolant application.
- High pressure up to 7 Mpa is acceptable.
- Standard holders and nuts can be used.
- Bearing of nut is not affected by coolant.

センタースルー仕様 (Thru-the-tool coolant type)



スキマスルー仕様 (Thru-the-groove coolant type)



コレット等級	GRADE	振れ精度(MAX, μm)	RUNOUT
			4×d
超精密級 (AA)			5 μm

注：超精密級 (AA) のみの販売とさせていただきます。
NOTE : Only super precious grade (AA) is available.

CHUCK COLLET	RSC07		RSC10		RSC13		RSC16		RSC20	
	CROH07-d	CR07C-d	CROH10-d	CR10C-d	CROH13-d	CR13C-d	CROH16-d	CR16C-d	CROH20-d	CR20C-d
φd	φd	把握範囲 RANGE	φd	把握範囲 RANGE	φd	把握範囲 RANGE	φd	把握範囲 RANGE	φd	把握範囲 RANGE
	2.0	1.9~2.0	2.0	1.9~2.0	3.0	2.9~3.0	5.0	4.9~5.0	5.0	4.9~5.0
	2.5	2.4~2.5	2.5	2.4~2.5	3.5	3.4~3.5	5.5	5.4~5.5	5.5	5.4~5.5
	3.0	2.9~3.0	3.0	2.9~3.0	4.0	3.9~4.0	6.0	5.5~6.0	6.0	5.9~6.0
	4.0	3.9~4.0	4.0	3.9~4.0	4.5	4.4~4.5	6.5	6.0~6.5	6.5	6.4~6.5
	4.5	4.4~4.5	4.5	4.4~4.5	5.0	4.9~5.0	7.0	6.5~7.0	7.0	6.9~7.0
	5.0	4.9~5.0	5.0	4.9~5.0	5.5	5.0~5.5	7.5	7.0~7.5	7.5	7.4~7.5
	5.5	5.4~5.5	5.5	5.0~5.5	6.0	5.5~6.0	8.0	7.5~8.0	8.0	7.5~8.0
	6.0	5.9~6.0	6.0	5.5~6.0	6.5	6.0~6.5	8.5	8.0~8.5	8.5	8.0~8.5
	6.5	6.4~6.5	6.5	6.0~6.5	7.0	6.5~7.0	9.0	8.5~9.0	9.0	8.5~9.0
	7.0	6.9~7.0	7.0	6.5~7.0	7.5	7.0~7.5	9.5	9.0~9.5	9.5	9.0~9.5
			7.5	7.0~7.5	8.0	7.5~8.0	10.0	9.5~10.0	10.0	9.5~10.0
			8.0	7.5~8.0	8.5	8.0~8.5	10.5	10.0~10.5	10.5	10.0~10.5
			8.5	8.0~8.5	9.0	8.5~9.0	11.0	10.5~11.0	11.0	10.5~11.0
			9.0	8.5~9.0	9.5	9.0~9.5	11.5	11.0~11.5	11.5	11.0~11.5
			9.5	9.0~9.5	10.0	9.5~10.0	12.0	11.5~12.0	12.0	11.5~12.0
			10.0	9.5~10.0	10.5	10.0~10.5	12.5	12.0~12.5	12.5	12.0~12.5
					11.0	10.5~11.0	13.0	12.5~13.0	13.0	12.5~13.0
					11.5	11.0~11.5	13.5	13.0~13.5	13.5	13.0~13.5
					12.0	11.5~12.0	14.0	13.5~14.0	14.0	13.5~14.0
				12.5	12.0~12.5	14.5	14.0~14.5	14.5	14.0~14.5	
				13.0	12.5~13.0	15.0	14.5~15.0	15.0	14.5~15.0	
						15.5	15.0~15.5	15.5	15.0~15.5	
						16.0	15.5~16.0	16.0	15.5~16.0	
								16.5	16.0~16.5	
								17.0	16.5~17.0	
								17.5	17.0~17.5	
								18.0	17.5~18.0	
								18.5	18.0~18.5	
								19.0	18.5~19.0	
								19.5	19.0~19.5	
								20.0	19.5~20.0	
φD	11		16		20		25		32	
L	18		27		31		35		40	

- 注：1. ご使用の際、ドリルをコレット後部より奥まで挿入してください。
2. コレット呼び径以外のサイズ（呼び径～マイナス0.1 or 0.5）を掴んだ場合は、クーラントが染み出たり、少量の漏れが起きる場合があります。
3. フラット付きストレートシャンクを使用すると、コレットのシーリングが機能しません。
4. スキマスルータイプは、受注生産品です。
5. スキマスルータイプは、φdが3.0以上となります。
- NOTE : 1. When in use insert a drill to the end from the rear of the collet.
2. Do not use smaller sized cutting tools than inner diameter of collet, or coolant may leak out of a collet.
3. If flat-face shank cutting tool is used, sealing function of collet does not work.
4. Thru-the-groove Coolant type is made-to-order.
5. About Thru-the-groove Coolant type, φd will be more than 3.0mm.

ご注文例 ORDERING EXAMPLE

① ② ③
CROH10 - 10 AA

- ① コレットタイプ Collet type
- ② φd
- ③ 等級 Grade

ご注文例 ORDERING EXAMPLE

① ② ③
CR10C - 10 AA

- ① コレットタイプ Collet type
- ② φd
- ③ 等級 Grade



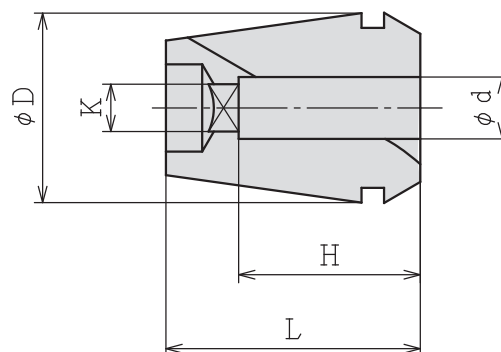
CR-GBタップコレット

CR TAP COLLET

CR[®]GB- ϕ

BT series

CRコレットに角穴の廻り止めを付けたタップ用コレット (シンクロタップ加工用)
CR collet with square hole for shank end of tap (for synchro tap).



MODEL	CODE	TAP SIZE	ϕd	K	H	ϕD	L	TAP HOLDER	COLLET CHUCK
CR10GB	-M4	84700	M4	5	4	16	27	-	RSC10
	-M5	84702	M5	5.5	4.5				
	-M6	84704	M6	6	4.5				
	-M8	84706	M8	6.2	5				
	-M10	84708	M10	7	5.5				
	-P1/8	84710	P1/8	8	6				
CR13GB	-M4	84712	M4	5	4	20	31	SYFN12	RSC13
	-M5	84714	M5	5.5	4.5				
	-M6	84716	M6	6	4.5				
	-M8	84718	M8	6.2	5				
	-M10	84720	M10	7	5.5				
	-P1/8	84722	P1/8	8	6				
CR16GB	-M4	84726	M4	5	4	25	35	SYFN16S	RSC16
	-M5	84728	M5	5.5	4.5				
	-M6	84730	M6	6	4.5				
	-M8	84732	M8	6.2	5				
	-M10	84734	M10	7	5.5				
	-P1/8	84736	P1/8	8	6				
	-M12	84738	M12	8.5	6.5				
	-M14	84740	M14	10.5	8				
	-P1/4	84742	P1/4	11	9				
	-M16	84744	M16	12.5	10				
CR20GB	-M4	84748	M4	5	4	32	40	SYFN20	RSC20
	-M5	84750	M5	5.5	4.5				
	-M6	84752	M6	6	4.5				
	-M8	84754	M8	6.2	5				
	-M10	84756	M10	7	5.5				
	-P1/8	84758	P1/8	8	6				
	-M12	84760	M12	8.5	6.5				
	-M14	84762	M14	10.5	8				
	-P1/4	84764	P1/4	11	9				
	-M16	84766	M16	12.5	10				
	-P3/8	84768	P3/8	14	11				
	-M18	84770	M18	14	11				
	-M20	84772	M20	15	12				

注意：1. 本表はJIS規格シャンクのタップに適応します。
2. 振れ精度は、普通級(STD)に準じます。

NOTE : 1. Above table is for a tap of JIS standard shank.
2. Run-out accuracy is subject to ordinary (STD) class.

ご注文例 ORDERING EXAMPLE

① CR10GB - ② M6

① コレットタイプ Collet type
② タップサイズ Tap size

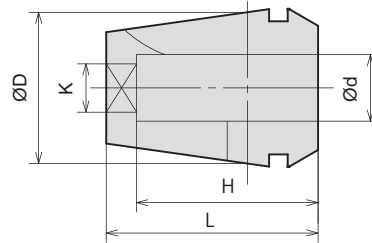


CR-GHタップコレット

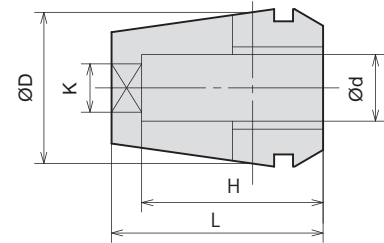
OIL HOLE CR TAP COLLET

CR[®]GH-[Ⓧ]

高圧クーラントに対応したセンタースルー用タップ用コレット (シンクロタップ加工用)
OH-type collet with square hole is for high-pressure centre-through coolant feeding (for synchro tapping).



センタースルー仕様
Thru-the-tool coolant type



スキマスルー仕様
Thru-the-groove coolant type

MODEL	CODE		TAP SIZE	øD	K	H	øD	L	TAP HOLDER	COLLET CHUCK
	センタースルー Centre	スキマスルー Groove								
CR10GH	M6	84800	M6	6	4.5	22	16	27	-	RSC10
	M8	84802	M8	6.2	5	22				
	M10	84804	M10	7	5.5	22				
	P1/8	84806	P1/8	8	6	22				
CR13GH	M6	84808	M6	6	4.5	25	20	31	SYFN12	RSC13
	M8	84810	M8	6.2	5	25				
	M10	84812	M10	7	5.5	25				
	P1/8	84814	P1/8	8	6	25				
CR16GH	M6	84818	M6	6	4.5	25	25	35	SYFN16S	RSC16
	M8	84820	M8	6.2	5	25				
	M10	84822	M10	7	5.5	25				
	P1/8	84824	P1/8	8	6	25				
	M12	84826	M12	8.5	6.5	30				
	M14	84828	M14	10.5	8	30				
	P1/4	84830	P1/4	11	9	30				
	M16	84832	M16	12.5	10	30				
CR20GH	M6	84836	M6	6	4.5	25	32	40	SYFN20	RSC20
	M8	84838	M8	6.2	5	25				
	M10	84840	M10	7	5.5	30				
	P1/8	84842	P1/8	8	6	30				
	M12	84844	M12	8.5	6.5	30				
	M14	84846	M14	10.5	8	30				
	P1/4	84848	P1/4	11	9	35				
	M16	84850	M16	12.5	10	35				
	P3/8	84852	P3/8	14	11	35				
M18	84854	M18	14	11	35					
M20	84856	M20	15	12	35					

- 注：1. 本表はJIS規格シャンクのタップに適応します。
2. 振れ精度は、普通級 (STD) に準じます。
3. OSG社製シンクロタップご使用の場合は、シャンク径・角巾寸法が特殊の為、タップサイズが適合してもご使用できない場合があります。
4. スキマスルータイプは受注生産品です。
- NOTE : 1. Above table is for a tap of JIS standard shank.
2. Run-out accuracy is subject to ordinary (STD) class.
3. In the case of OSG Corporation synchro tap, shank diameter, square end dimensions are different from others so that there is the case that you can not use it even if tap size is the same.
4. Thru-the-groove Coolant type is made-to-order.

ご注文例 ORDERING EXAMPLE

①	CR10GH	-	②	M6
①	コレットタイプ		Collet type	
②	タップサイズ		Tap size	

ご注文例 ORDERING EXAMPLE

①	CR10GH	-	②	M6	③	C
①	コレットタイプ		Collet type			
②	タップサイズ		Tap size			
③	スキマスルー仕様		Thru-the-groove coolant type			