

# コレットチャック

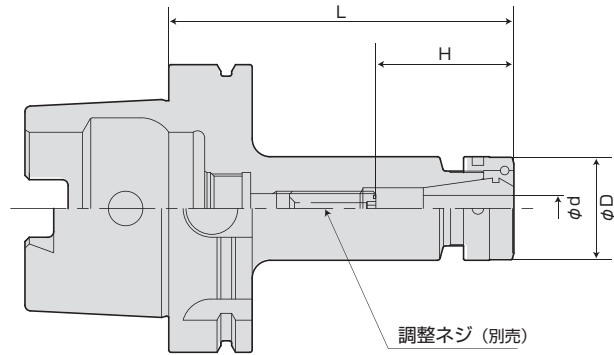
## COLLET CHUCK

特徴 FEATURES p.11-12

HSKA(No.)-RSC(⊕)MAX-L

▶▶ センタースルー対応 Thru-the-tool Coolant Available

▶▶ スキマスルー対応 Thru-the-groove Coolant Available



MODEL	CODE	STOCK	$\phi d$	$\phi D$	L	H (調整量)	COLLET	NUT	ADJUST SCREW	
<b>Max. 20,000min<sup>-1</sup></b>										
HSKA50	RSC07-090	300074	○	0.5~7	24	90	24~40	CR07-(D)	RSN07NB	M6×20L-CTW
	RSC10-090	300065	○	0.5~10	30	90	31~43	CR10-(D)	RSN10NB	RAS10-25-2.5
	-120	300066	○			120	31~48			
	RSC13-090	300067	○	0.5~13	36	90	35~43	CR13-(D)	RSN13NB	RAS13-25-2.5
	-120	300068	○			120	35~52			
	RSC16-090	300070	○	1~16	42	90	38~43	CR16-(D)	RSN16NB	RAS16-25-5
-120	300071	○	120			38~66				
RSC20-090	300072	○	1.5~20	50	90	68	CR20-(D)	RSN20NB	(M24×25L-CTW) RAS20-25-5	
-120	300073	○			120	44~67				
HSKA63	RSC07-090	320170	○	0.5~7	24	90	24~40	CR07-d	RSC07NB	M6×20L-CTW
	RSC10-090	320172	○			90	31~40			
	RSC10-120	320174	○	0.5~10	30	120	31~48	CR10-d	RSC10NB	RAS10-25-2.5
	RSC10-150	320175	△			150	31~48			
	RSC13-090	320176	○	0.5~13	36	90	35~40	CR13-d	RSC13NB	RAS13-25-2.5
	RSC13-120	320178	○			120	35~52			
	RSC13-150	320179	△	1~16	42	90	38~40	CR16-d	RSC16NB	RAS16-25-5
	RSC16-090	320180	○			90	38~40			
	RSC16-120	320181	○	1.5~20	50	120	38~66	CR20-d	RSC20NB	(M24×25L-CTW) RAS20-25-5
	RSC16-150	320161	△			150	38~66			
	RSC20-090	320182	○	0.5~7	24	90	66	CR20-d	RSC20NB	RAS20-25-5
	RSC20-120	320184	○			120	44~61			
	RSC20-150	320185	△	150	44~61					
	<b>Max. 8,000min<sup>-1</sup></b>									
HSKA100	RSC07-105		○	0.5~7	24	105	24~40	CR07-d	RSC07NB	M6×20L-CTW
	RSC10-105	350330	○			105	31~43			
	RSC10-135	350332	○	0.5~10	30	135	31~48	CR10-d	RSC10NB	RAS10-25-2.5
	RSC10-165	350333	△			165				
	RSC10-195	350311	△			195				
	RSC10-225	350312	△			225				
	RSC10-255	350313	△			255				
	RSC10-285	350314	△			285				
	RSC13-105	350334	○	0.5~13	36	105	35~48	CR13-d	RSC13NB	RAS13-25-2.5
	RSC13-135	350336	○			135				
	RSC13-165	350337	△			165				
	RSC13-195	350315	△			195				
	RSC13-225	350316	△			225				
	RSC13-255	350317	△			255				
	RSC13-285	350318	△	285						
	RSC16-105	350338	○	1~16	42	105	38~48	CR16-d	RSC16NB	RAS16-25-5
	RSC16-135	350340	○			135				
	RSC16-165	350341	△			165				
	RSC16-195	350319	△			195				
	RSC16-225	350320	△			225				
	RSC16-255	350321	△			255				
	RSC16-285	350322	△	285						
	RSC20-105	350342	○	1.5~20	50	105	44~48	CR20-d	RSC20NB	RAS20-25-5
	RSC20-135	350344	○			135				
	RSC20-165	350345	△			165				
	RSC20-195	350346	△			195				
	RSC20-225	350347	△			225				
	RSC20-255	350348	△			255				
	RSC20-285	350349	△	285						

- △:受注生産  
 注: 1.クーラントパイプは付属されております。(固定式)  
 2.コレット・チャックレンチは付属しておりません。  
 3.スピンドルスルーでご使用の際は、CROHコレットをお求め下さい。  
 4.表記の許容回転数は、機械の剛性と刃物のバランスに大きく左右されますので、表記中の回転数と異なる場合があります。

NOTE: 1. Coolant pipe is included.  
 2. Collet and chuck wrench are sold separately.  
 3. CROH collet is used for thru-the-tool coolant application.  
 4. The above-mentioned maximum speed will vary depending rigidity of the machine and balance of cutter. An adequate cutting condition should be selected for each case.

**ご注文例 ORDERING EXAMPLE**

① HSKA50 - ② RSC - ③ 07 - ④ 090

① シャンクサイズ Shank Size  
 ② 呼称 Holder's Name  
 ③ Max.  $\phi D$  Max.  $\phi D$   
 ④ GL長さ L G.L. Length

アクセサリ ACCESSORIES  
 P.115-118 コレット COLLETS

アクセサリ ACCESSORIES  
 P.112 ナット・調整ネジ・チャックレンチ NUT, ADJUST SCREW, CHUCK WRENCH

BT series

HSK series

ST series

Versatile Tool

Cutting Tool

Accessories

Data

コレットチャック用アクセサリ

ACCESSORIES for COLLET CHUCK



アクセサリ

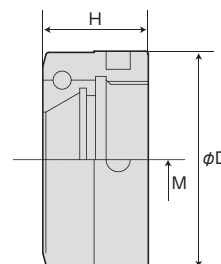
## コレットチャック(小径チャック) 用ナット

NUT FOR COLLET CHUCK

RSN (No.) - TYPE



HSK, BBT用 for HSK, BBT



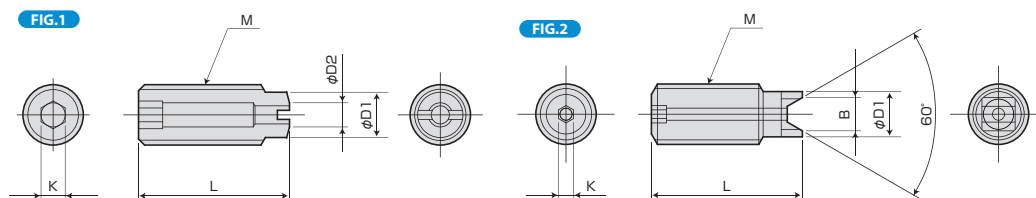
CODE		M	φD	H	CHUCK
RSN07NB	30897	M16x1.0	24	11.5	RSC07N
RSN10NB	30898	M21x1.0	30	15.5	RSC10N
RSN13NB	30887	M26x1.0	36	17.5	RSC13N
RSN16NB	30888	M32x1.0	42	17.5	RSC16N
RSN20NB	30899	M40x1.0	50	17.5	RSC20N



アクセサリ

## 調整ネジ(コレットチャック用)

ADJUST SCREW (For COLLET CHUCK)



MODEL	FIG	M	L	D1	D2	K	B	HOLDER
M6×20L-CTW 注1)	1	M6×1.0	20	4.5	3	3	—	RSC07
RAS10-25-2.5 注2)	2	M10×1.5	25	7.5	—	2.5	5.5	RSC10
RAS13-25-2.5 注2)		M12×1.5		9.5			7.2	RSC13
RAS16-25-5 注2)		M18×1.5		13.5		5	9.5	RSC16
RAS20-25-5 注2)		M24×1.5		17.5		—	—	RSC20

(注1)φ3未満のドリルは、クーラント穴に入り込む為、突き出し調整用としてご使用できません。  
CTWは2ピース形状ではございません。

(注2)φ2未満のドリルは、クーラント穴に入り込む為、突き出し調整用としてご使用できません。



アクセサリ

## チャックレンチ(コレットチャック用)

CHUCK WRENCH for COLLET CHUCK



CODE	CHUCK
FP25 35844	RSC07
FP30 35845	RSC10
FP35 35846	RSC13
FP42 35847	RSC16
FP50 35848	RSC20

BT series

HSK series

ST series

Versatile Tool

Cutting Tool

Accessories

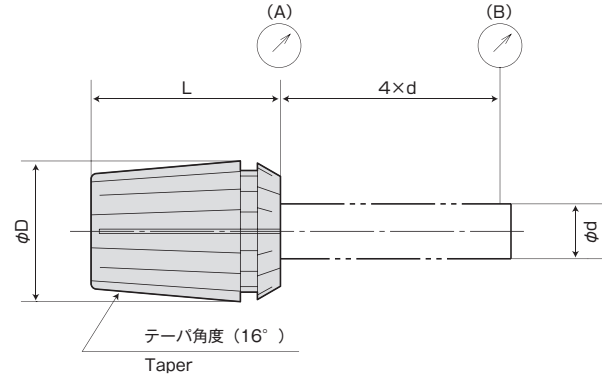
Data



# CRコレット

CR COLLET

CR<sup>(No.)</sup>-<sup>(d)</sup>



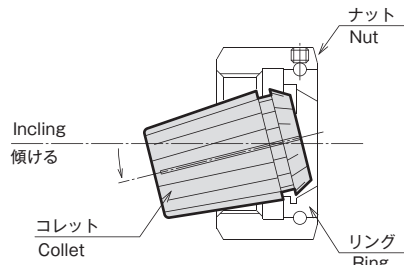
HSK series

### 簡単で確実なコレット着脱

- リングの内側の約半分が大きくなっていますので、コレットを傾けるだけで、簡単に着脱できます。

### Easy collet setting

- A half of ID of the ring is enlarged. Collet can be mounted easily by inclining it.



コレット等級 GRADE	振れ精度 (MAX, μm) RUNOUT	
	口元 (A)	先端 (B)
超精密級 (AA)	1	3
精密級 (A)	2	5
普通級 (STD)	5	15

等級	用途
超精密級・精密級	リーマ・センタドリル、超硬小径ドリル、エンドミル 内研用砥石、高周波モータ用工具 超硬ドリル、旋盤用回転工具 (工具回転)
普通級	一般ドリル、タップ 旋盤用回転工具 (ワーク回転)

CHUCK COLLET CODE	RSC07		RSC10		RSC13		RSC16		RSC20	
	CR07-d	GRADE	CR10-d	GRADE	CR13-d	GRADE	CR16-d	GRADE	CR20-d	GRADE
φd	φd	把握範囲 RANGE	φd	把握範囲 RANGE	φd	把握範囲 RANGE	φd	把握範囲 RANGE	φd	把握範囲 RANGE
	1.0	0.5~1.0	1.0	0.5~1.0	1.0	0.5~1.0	1.5	1.0~1.5	2.0	1.5~2.0
	1.5	1.0~1.5	1.5	1.0~1.5	1.5	1.0~1.5	2.0	1.5~2.0	2.5	2.0~2.5
	2.0	1.5~2.0	2.0	1.5~2.0	2.0	1.5~2.0	2.5	2.0~2.5	3.0	2.5~3.0
	2.5	2.0~2.5	2.5	2.0~2.5	2.5	2.0~2.5	3.0	2.5~3.0	4.0	3.0~4.0
	3.0	2.5~3.0	3.0	2.5~3.0	3.0	2.5~3.0	4.0	3.0~4.0	5.0	4.0~5.0
	3.5	3.0~3.5	4.0	3.0~4.0	4.0	3.0~4.0	5.0	4.0~5.0	6.0	5.0~6.0
	4.0	3.5~4.0	5.0	4.0~5.0	5.0	4.0~5.0	6.0	5.0~6.0	7.0	6.0~7.0
	4.5	4.0~4.5	6.0	5.0~6.0	6.0	5.0~6.0	7.0	6.0~7.0	8.0	7.0~8.0
	5.0	4.5~5.0	7.0	6.0~7.0	7.0	6.0~7.0	8.0	7.0~8.0	9.0	8.0~9.0
	5.5	5.0~5.5	8.0	7.0~8.0	8.0	7.0~8.0	9.0	8.0~9.0	10.0	9.0~10.0
	6.0	5.5~6.0	9.0	8.0~9.0	9.0	8.0~9.0	10.0	9.0~10.0	11.0	10.0~11.0
	6.5	6.0~6.5	10.0	9.0~10.0	10.0	9.0~10.0	11.0	10.0~11.0	12.0	11.0~12.0
	7.0	6.5~7.0			11.0	10.0~11.0	12.0	11.0~12.0	13.0	12.0~13.0
					12.0	11.0~12.0	13.0	12.0~13.0	14.0	13.0~14.0
					13.0	12.0~13.0	14.0	13.0~14.0	15.0	14.0~15.0
						15.0	14.0~15.0	16.0	15.0~16.0	
						16.0	15.0~16.0	17.0	16.0~17.0	
								18.0	17.0~18.0	
								19.0	18.0~19.0	
								20.0	19.0~20.0	
φD	11		16		20		25		32	
L	18		27		31		35		40	

### ご注文例 ORDERING EXAMPLE

①	CR07	-	②	1.5	③	AA
①	コレットタイプ			Collet type		
②	φd			φd		
③	等級			Grade		



# オイルホールコレット

OIL HOLE CR COLLET

CROH<sup>®</sup>(No.)-d  
CR<sup>®</sup>C-(d)

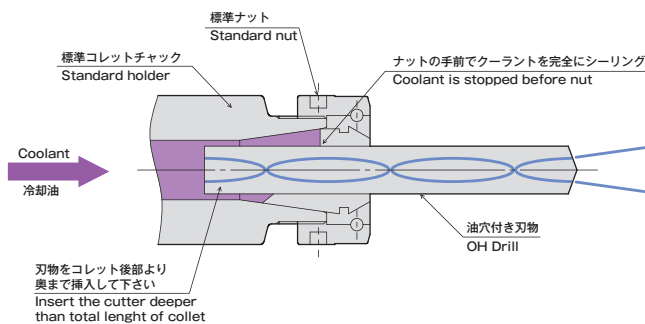
## 特長

- 内部給油用コレット
- 7 Mpaの高圧まで完全にシーリング
- 標準ホルダーとナットで使用可能
- 短いスリ割りコレットでクーラントを遮断

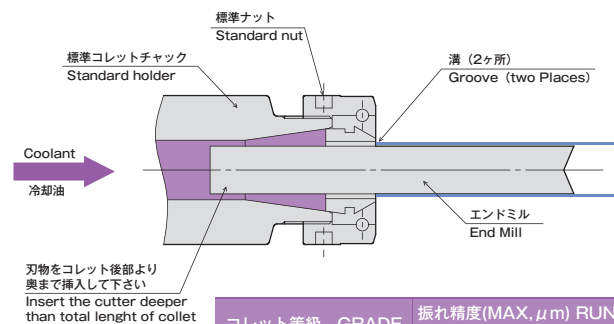
## FEATURES

- For thru-the tool coolant application.
- High pressure up to 7 Mpa is acceptable.
- Standard holders and nuts can be used.
- Bearing of nut is not affected by coolant.

### センタースルー仕様 (Thru-the-tool coolant type)



### スキマスルー仕様 (Thru-the-groove coolant type)



コレット等級	GRADE	振れ精度(MAX, μm)	RUNOUT
			4×d
超精密級 (AA)		5 μm	

注：超精密級 (AA) のみの販売とさせていただきます。  
NOTE : Only super precious grade (AA) is available.

CHUCK COLLET	RSC07		RSC10		RSC13		RSC16		RSC20	
	CROH07-d	CR07C-d	CROH10-d	CR10C-d	CROH13-d	CR13C-d	CROH16-d	CR16C-d	CROH20-d	CR16C-d
φd	φd	把握範囲 RANGE	φd	把握範囲 RANGE	φd	把握範囲 RANGE	φd	把握範囲 RANGE	φd	把握範囲 RANGE
	2.0	1.9~2.0	2.0	1.9~2.0	3.0	2.9~3.0	5.0	4.9~5.0	5.0	4.9~5.0
	2.5	2.4~2.5	2.5	2.4~2.5	3.5	3.4~3.5	5.5	5.4~5.5	5.5	5.4~5.5
	3.0	2.9~3.0	3.0	2.9~3.0	4.0	3.9~4.0	6.0	5.5~6.0	6.0	5.9~6.0
	4.0	3.9~4.0	4.0	3.9~4.0	4.5	4.4~4.5	6.5	6.0~6.5	6.5	6.4~6.5
	4.5	4.4~4.5	4.5	4.4~4.5	5.0	4.9~5.0	7.0	6.5~7.0	7.0	6.9~7.0
	5.0	4.9~5.0	5.0	4.9~5.0	5.5	5.0~5.5	7.5	7.0~7.5	7.5	7.4~7.5
	5.5	5.4~5.5	5.5	5.0~5.5	6.0	5.5~6.0	8.0	7.5~8.0	8.0	7.5~8.0
	6.0	5.9~6.0	6.0	5.5~6.0	6.5	6.0~6.5	8.5	8.0~8.5	8.5	8.0~8.5
	6.5	6.4~6.5	6.5	6.0~6.5	7.0	6.5~7.0	9.0	8.5~9.0	9.0	8.5~9.0
	7.0	6.9~7.0	7.0	6.5~7.0	7.5	7.0~7.5	9.5	9.0~9.5	9.5	9.0~9.5
			7.5	7.0~7.5	8.0	7.5~8.0	10.0	9.5~10.0	10.0	9.5~10.0
			8.0	7.5~8.0	8.5	8.0~8.5	10.5	10.0~10.5	10.5	10.0~10.5
			8.5	8.0~8.5	9.0	8.5~9.0	11.0	10.5~11.0	11.0	10.5~11.0
			9.0	8.5~9.0	9.5	9.0~9.5	11.5	11.0~11.5	11.5	11.0~11.5
			9.5	9.0~9.5	10.0	9.5~10.0	12.0	11.5~12.0	12.0	11.5~12.0
			10.0	9.5~10.0	10.5	10.0~10.5	12.5	12.0~12.5	12.5	12.0~12.5
					11.0	10.5~11.0	13.0	12.5~13.0	13.0	12.5~13.0
					11.5	11.0~11.5	13.5	13.0~13.5	13.5	13.0~13.5
					12.0	11.5~12.0	14.0	13.5~14.0	14.0	13.5~14.0
				12.5	12.0~12.5	14.5	14.0~14.5	14.5	14.0~14.5	
				13.0	12.5~13.0	15.0	14.5~15.0	15.0	14.5~15.0	
						15.5	15.0~15.5	15.5	15.0~15.5	
						16.0	15.5~16.0	16.0	15.5~16.0	
								16.5	16.0~16.5	
								17.0	16.5~17.0	
								17.5	17.0~17.5	
								18.0	17.5~18.0	
								18.5	18.0~18.5	
								19.0	18.5~19.0	
								19.5	19.0~19.5	
								20.0	19.5~20.0	
φD	11		16		20		25		32	
L	18		27		31		35		40	

- 注：1. ご使用の際、ドリルをコレット後部より奥まで挿入してください。  
2. コレット呼び径以外のサイズ（呼び径～マイナス0.1 or 0.5）を掴んだ場合は、クーラントが染み出たり、少量の漏れが起きる場合があります。  
3. フラット付きストレートシャンクを使用すると、コレットのシーリングが機能しません。  
4. スキマスルータイプは、受注生産品です。  
5. スキマスルータイプは、φdが3.0以上となります。
- NOTE : 1. When in use insert a drill to the end from the rear of the collet.  
2. Do not use smaller sized cutting tools than inner diameter of collet, or coolant may leak out of a collet.  
3. If flat-face shank cutting tool is used, sealing function of collet does not work.  
4. Thru-the-groove Coolant type is made-to-order.  
5. About Thru-the-groove Coolant type, φd will be more than 3.0mm.

#### ご注文例 ORDERING EXAMPLE

① ② ③  
CROH10 - 10 AA

- ① コレットタイプ Collet type
- ② φd
- ③ 等級 Grade

#### ご注文例 ORDERING EXAMPLE

① ② ③  
CR10C - 10 AA

- ① コレットタイプ Collet type
- ② φd
- ③ 等級 Grade

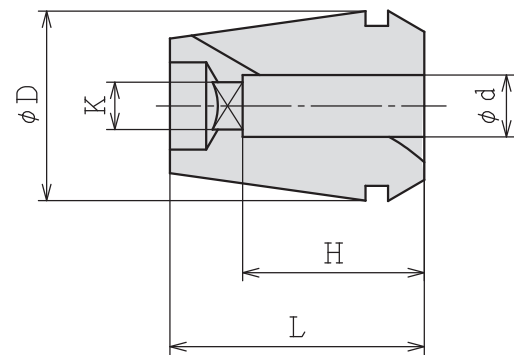


# CR-GBタップコレット

CR TAP COLLET

CR<sup>®</sup>GB- $\phi$

CRコレットに角穴の廻り止めを付けたタップ用コレット (シンクロタップ加工用)  
CR collet with square hole for shank end of tap (for synchro tap).



HSK series



MODEL	CODE	TAP SIZE	$\phi d$	K	H	$\phi D$	L	TAP HOLDER	COLLET CHUCK
CR10GB	-M4	84700	M4	5	4	16	27	-	RSC10
	-M5	84702	M5	5.5	4.5				
	-M6	84704	M6	6	4.5				
	-M8	84706	M8	6.2	5				
	-M10	84708	M10	7	5.5				
	-P1/8	84710	P1/8	8	6				
CR13GB	-M4	84712	M4	5	4	20	31	SYFN12	RSC13
	-M5	84714	M5	5.5	4.5				
	-M6	84716	M6	6	4.5				
	-M8	84718	M8	6.2	5				
	-M10	84720	M10	7	5.5				
	-P1/8	84722	P1/8	8	6				
CR16GB	-M4	84726	M4	5	4	25	35	SYFN16S	RSC16
	-M5	84728	M5	5.5	4.5				
	-M6	84730	M6	6	4.5				
	-M8	84732	M8	6.2	5				
	-M10	84734	M10	7	5.5				
	-P1/8	84736	P1/8	8	6				
	-M12	84738	M12	8.5	6.5				
	-M14	84740	M14	10.5	8				
	-P1/4	84742	P1/4	11	9				
	-M16	84744	M16	12.5	10				
CR20GB	-M4	84748	M4	5	4	32	40	SYFN20	RSC20
	-M5	84750	M5	5.5	4.5				
	-M6	84752	M6	6	4.5				
	-M8	84754	M8	6.2	5				
	-M10	84756	M10	7	5.5				
	-P1/8	84758	P1/8	8	6				
	-M12	84760	M12	8.5	6.5				
	-M14	84762	M14	10.5	8				
	-P1/4	84764	P1/4	11	9				
	-M16	84766	M16	12.5	10				
	-P3/8	84768	P3/8	14	11				
	-M18	84770	M18	14	11				
	-M20	84772	M20	15	12				

注意：1. 本表はJIS規格シャンクのタップに適応します。  
2. 振れ精度は、普通級(STD)に準じます。

NOTE : 1. Above table is for a tap of JIS standard shank.  
2. Run-out accuracy is subject to ordinary (STD) class.

ご注文例 ORDERING EXAMPLE

① CR10GB - ② M6

① コレットタイプ Collet type  
② タップサイズ Tap size



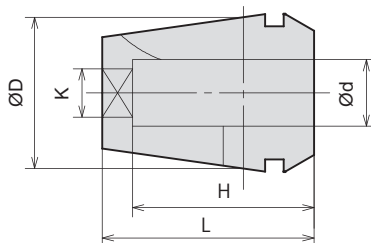
# CR-GHタップコレット

OIL HOLE CR TAP COLLET

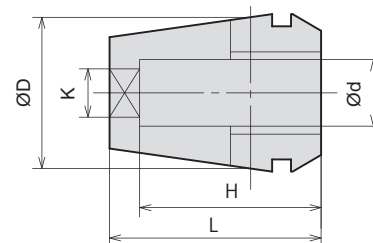
CR<sup>Ⓝ</sup>GH-<sup>Ⓞ</sup>

高圧クーラントに対応したセンタースルー用タップ用コレット (シンクロタップ加工用)

OH-type collet with square hole is for high-pressure centre-through coolant feeding (for synchro tapping).



センタースルー仕様  
Thru-the-tool coolant type



スキマスルー仕様  
Thru-the-groove coolant type

MODEL	CODE		TAP SIZE	øD	K	H	øD	L	TAP HOLDER	COLLET CHUCK
	センタースルー Centre	スキマスルー Groove								
CR10GH	M6	84800	M6	6	4.5	22	16	27	-	RSC10
	M8	84802	M8	6.2	5	22				
	M10	84804	M10	7	5.5	22				
	P1/8	84806	P1/8	8	6	22				
CR13GH	M6	84808	M6	6	4.5	25	20	31	SYFN12	RSC13
	M8	84810	M8	6.2	5	25				
	M10	84812	M10	7	5.5	25				
	P1/8	84814	P1/8	8	6	25				
CR16GH	M6	84818	M6	6	4.5	25	25	35	SYFN16S	RSC16
	M8	84820	M8	6.2	5	25				
	M10	84822	M10	7	5.5	25				
	P1/8	84824	P1/8	8	6	25				
	M12	84826	M12	8.5	6.5	30				
	M14	84828	M14	10.5	8	30				
	P1/4	84830	P1/4	11	9	30				
	M16	84832	M16	12.5	10	30				
CR20GH	M6	84836	M6	6	4.5	25	32	40	SYFN20	RSC20
	M8	84838	M8	6.2	5	25				
	M10	84840	M10	7	5.5	30				
	P1/8	84842	P1/8	8	6	30				
	M12	84844	M12	8.5	6.5	30				
	M14	84846	M14	10.5	8	30				
	P1/4	84848	P1/4	11	9	35				
	M16	84850	M16	12.5	10	35				
	P3/8	84852	P3/8	14	11	35				
M18	84854	M18	14	11	35					
M20	84856	M20	15	12	35					

注：1. 本表はJIS規格シャンクのタップに適応します。  
 2. 振れ精度は、普通級 (STD) に準じます。  
 3. OSG社製シンクロタップご使用の場合は、シャンク径・角巾寸法が特殊の為、タップサイズが適合してもご使用できない場合があります。  
 4. スキマスルータイプは受注生産品です。  
 NOTE : 1. Above table is for a tap of JIS standard shank.  
 2. Run-out accuracy is subject to ordinary (STD) class.  
 3. In the case of OSG Corporation synchro tap, shank diameter, square end dimensions are different from others so that there is the case that you can not use it even if tap size is the same.  
 4. Thru-the-groove Coolant type is made-to-order.

ご注文例 ORDERING EXAMPLE

①	CR10GH	-	②	M6
①	コレットタイプ			Collet type
②	タップサイズ			Tap size

ご注文例 ORDERING EXAMPLE

①	CR10GH	-	②	M6	③	C
①	コレットタイプ			Collet type		
②	タップサイズ			Tap size		
③	スキマスルー仕様			Thru-the-groove coolant type		

BT series

HSK series

ST series

Versatile Tool

Cutting Tool

Accessories

Data