

ハードチャック

HARD CHUCK

特徴 FEATURES p.9-10

HSKA[®](No)-CTH[®](D)-L

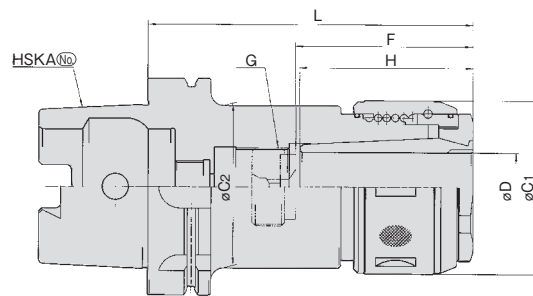
▶▶ センタースルー対応 Thru-the-tool Coolant Available

特長

ハードチャックはツーリングに要求される条件（剛性・求心性・操作性・経済性）を総合的に考えて設計していますので、あらゆる条件にもハイレベルで調和を計り無理のないツールレイアウトが可能です。

FEATURES

- The ball screw structure provides high clamping power.
- Easy handling.
- High accuracy and rigidity are kept long.



| | MODEL | CODE | øD | L | øC1 | øC2 | H | G | F | | SPRING COLLET | ADJUST SCREW | N/W (kg) |
|---------|------------|-------|----|-----|-----|-----|---------|----------|-----------|----------|---------------|--------------|----------|
| | | | | | | | | | MIN. | MAX. | | | |
| HSKA63 | -CTH16-120 | 26890 | 16 | 120 | 52 | 50 | 50 | M18×1.5 | 50 | 70 | C16-(16) | OR-M18-25 | |
| | -CTH20-120 | 26892 | 20 | | 60 | 54 | | | M28×1.5 | 60 | 80 | | |
| | -CTH25-120 | 26894 | 25 | | 68 | 62 | | M18×1.5 | | | | | |
| | -CTH32-135 | 26896 | 32 | | 135 | 80 | | | 62 | C32-(32) | OR-M28-30 | | |
| HSKA100 | -CTH16-135 | 27250 | 16 | 135 | 52 | 50 | M18×1.5 | 50 | 69 | C16-(16) | OR-M18 | | |
| | -CTH20-135 | 27252 | 20 | | 60 | 54 | | | | M28×1.5 | | | 68 |
| | -CTH25-135 | 27254 | 25 | | 68 | 62 | M36×1.5 | 80 | 100 | | C25-(25) | | |
| | -CTH32-150 | 27256 | 32 | | 150 | 80 | | | | 75 | 90 | | 114 |
| | -CTH42-165 | 27258 | 42 | | 165 | 95 | 85 | C42-(42) | OR-M36-20 | | | | |

- 注: 1. クーラントパイプは付属されております。(固定式)
 2. スプリングコレット(最大把握径)は付属しております。
 他のサイズのスプリングコレットをご希望の際は別途お申し付け下さい。
 3. チャックレンチ・調整ネジは付属していません。別途お求め下さい。
 4. センタースルーにてご使用の際は、調整ネジ(ORタイプ)を別途お求め下さい。
 5. 全サイズスピンドルスルーにて使用可能です。(調整ネジはORタイプを別途ご注文下さい。)

- NOTE: 1. A Coolant pipe is supplied with chuck.
 2. A spring collet is supplied with Hard chuck.
 Unless otherwise required, maximum ID spring collet is supplied.
 3. Chuck wrench and adjust screw are sold separately.
 4. For thru-the-tool coolant application, OR-adjust screw is used.
 OR-adjust screw is sold separately.

アクセサリ ACCESSORIES
 P.51 調整ネジ ADJUST SCREW

アクセサリ ACCESSORIES
 P.107 スプリングコレット・ストレートコレット SPLING COLLET, STRAIGHT COLLETS

アクセサリ ACCESSORIES
 P.108 チャックレンチ CHUCK WRENCH

ご注文例 ORDERING EXAMPLE

| | | | | | | |
|---|------------|---|-----|---------------------|---|-----|
| ① | HSKA63 | - | CTH | 16 | - | 120 |
| ① | シャックサイズ | | | Shank Size | | |
| ② | 呼称 | | | Holder's Name | | |
| ③ | 刃具シャック径 øD | | | Cutter's Shank Dia. | | |
| ④ | GL長さ L | | | G.L. Length | | |

BT series

HSK series

ST series

Versatile Tool

Cutting Tool

Accessories

Data

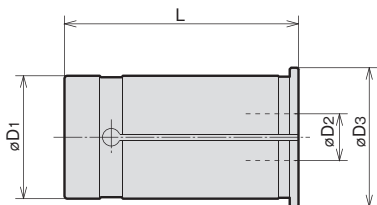


ストレートコレット

STRAIGHT COLLET

SC^①-^②D₂

BT series



| CODE | | øD3 | L |
|---|------------------------|------|----|
| SC ^① - ^② D ₂ | | | |
| SC16 | -6·8·10·12 | 20 | 47 |
| SC20 | -6·8·10·12·16 | 23.5 | 50 |
| SC25 | -6·8·10·12·16·20 | 30 | 60 |
| SC32 | -6·8·10·12·16·20·25 | 37.5 | 70 |
| SC42 | -6·8·10·12·16·20·25·32 | 47.5 | 80 |

ご注文例 ORDERING EXAMPLE

① SC ② 16 - ③ 6

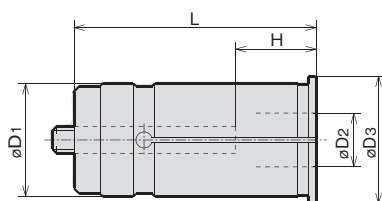
| | |
|------|------|
| ① 呼称 | Name |
| ② D1 | D1 |
| ③ D2 | D2 |



調整ネジ付ストレートコレット

STRAIGHT COLLET WITH ADJUST SCREW

NC^①-^②D₂



| CODE | | øD3 | L | H | |
|---|---------------|------|----|------|------|
| NC ^① - ^② D ₂ | | | | MIN. | MAX. |
| NC20 | -6·8·10·12·16 | 23.5 | 60 | 25 | 35 |
| | -6·8·10 | | | 20 | 45 |
| NC32 | -12·16·20·25 | 37.5 | 80 | 25 | 55 |
| | -6·8·10·12 | | | 20 | 45 |
| NC42 | -16·20·25·32 | 47.5 | 90 | 30 | 65 |
| | -6·8·10·12 | | | 20 | 45 |

注: ※ 全SHOWA
チャック用

ご注文例 ORDERING EXAMPLE

① NC ② 32 - ③ 6

| | |
|------|------|
| ① 呼称 | Name |
| ② D1 | D1 |
| ③ D2 | D2 |



調整ネジ (ハードチャック、ニューミーリングチャック用)

ADJUST SCREW (For HARD CHUCK, NEW MILLING CHUCK)

OR-M^①-^②L



FIG.1

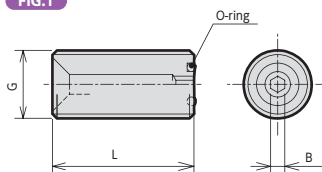
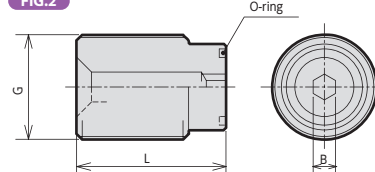


FIG.2



| CODE | FIG. | G | L | B | O-ring |
|-------------|------|---------|----|-----|--------|
| OR-M10(-25) | 1 | M10×1.5 | 25 | 2.5 | S- 5 |
| OR-M12(-25) | | M12×1.5 | 25 | 2.5 | S- 5 |
| OR-M14(-35) | 2 | M14×1.5 | 35 | 4 | P- 6 |
| OR-M18(-25) | | M18×1.5 | 25 | 5 | P- 9 |
| OR-M18(-35) | | M18×1.5 | 35 | 5 | P- 9 |
| OR-M24 -25 | | M24×1.5 | 25 | 6 | P- 9 |
| OR-M24(-35) | | M24×1.5 | 35 | 6 | P- 9 |
| OR-M28 -25 | | M28×1.5 | 25 | 6 | P-16 |
| OR-M28 -30 | | M28×1.5 | 30 | 6 | P-16 |
| OR-M28(-40) | | M28×1.5 | 40 | 6 | P-16 |
| OR-M36 -20 | | M36×1.5 | 20 | 6 | P-21 |
| OR-M36(-40) | | M36×1.5 | 40 | 6 | P-21 |

ご注文例 ORDERING EXAMPLE

① OR ② M10 - ③ 25

| | |
|------|------|
| ① 呼称 | Name |
| ② G | G |
| ③ L | L |

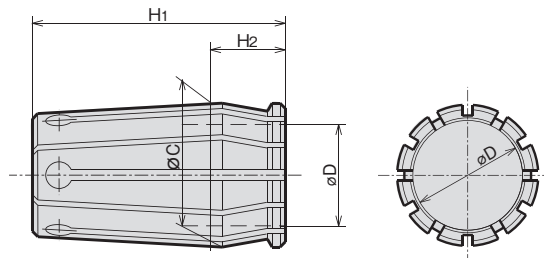


アクセサリ

スプリングコレット(ハードチャック用)

SPRING COLLET (For HARD CHUCK)

C^{No.}-D



HSK series

| CODE | øD | | | | | | | | | | øC | H1 | H2 | 適用ホルダ | | | |
|----------------|----|---|----|----|----|----|----|----|----|------|-------|-------|----|--------|-------|-------|---|
| | 6 | 8 | 10 | 12 | 16 | 20 | 25 | 32 | 42 | 50.8 | | | | CTH12L | CTH | CT | |
| C12L-D | 6 | 8 | 10 | 12 | | | | | | | 18.00 | 40 | 13 | CTH12L | — | — | |
| C16-D | 6 | 8 | 10 | 12 | 16 | | | | | | 24.00 | 50 | 17 | — | CTH16 | — | |
| C20-D | 6 | 8 | 10 | 12 | 16 | 20 | | | | | 28.75 | 50 | 15 | — | CTH20 | — | |
| C25-D | | | 10 | 12 | 16 | 20 | 25 | | | | 35.75 | 68 | 19 | — | CTH25 | CT25 | |
| C32-D | | | | | 16 | 20 | 25 | 32 | | | 45.25 | 80 | 21 | — | CTH32 | CT32 | |
| ※CS32-D(SHORT) | | | | | 16 | 20 | 25 | 32 | | | 45.25 | 70 | 21 | — | CTH32 | — | |
| C42-D | | | | | | 20 | 25 | 32 | 42 | | 55.00 | 90 | 21 | — | CTH42 | — | |
| C50-D | | | | | | | | 32 | 42 | 50 | 50.8 | 65.00 | 95 | 25 | — | CTH50 | — |

注: ※ CS32-D (SHORT) は、ハードチャックBT40・NT40用に使して下さい。

NOTE: ※ CS32-D(SHORT) spring collet is for BT40・NT40 Hard Chuck.

ご注文例 ORDERING EXAMPLE

① C12 - ② 6

① チャック本体 Chuck Type
② øD øD

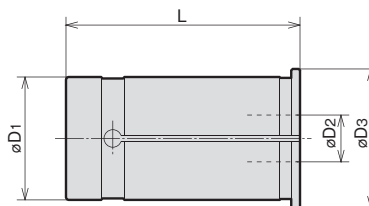


アクセサリ

ストレートコレット

STRAIGHT COLLET

SC^{D1-D2}



| CODE | øD3 | L |
|---------------------|------------------------|----|
| SC ^{D1-D2} | | |
| SC16 | -6·8·10·12 | 47 |
| SC20 | -6·8·10·12·16 | 50 |
| SC25 | -6·8·10·12·16·20 | 60 |
| SC32 | -6·8·10·12·16·20·25 | 70 |
| SC42 | -6·8·10·12·16·20·25·32 | 80 |

ご注文例 ORDERING EXAMPLE

① SC ② 16 - ③ 6

① 呼称 Name
② D1 D1
③ D2 D2

ハードチャック用アクセサリ

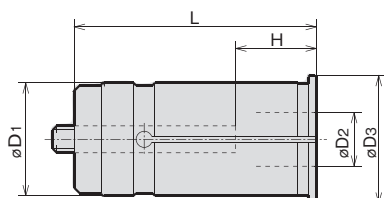
ACCESSORIES for HARD CHUCK



調整ネジ付ストレートコレット

STRAIGHT COLLET WITH ADJUST SCREW

NC^①-^②D^③



| CODE NC ^① - ^② D ^③ | øD3 | L | H | |
|---|------|----|------|------|
| | | | MIN. | MAX. |
| NC32 | 37.5 | 80 | 25 | 35 |
| | | | 20 | 45 |
| | | | 25 | 55 |
| NC42 | 47.5 | 90 | 20 | 45 |
| | | | 30 | 65 |
| | | | | |

注: ※ 全SHOWA
チャック用

ご注文例 ORDERING EXAMPLE

① NC ② 32 - ③ 6

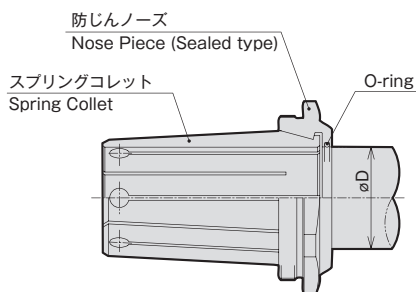
| | |
|------|------|
| ① 呼称 | Name |
| ② D1 | D1 |
| ③ D2 | D2 |



防じんノーズ(ハードチャック用)

NOSE PIECE (For HARD CHUCK)

NG^①-^②D^③



ご注文例 ORDERING EXAMPLE

① NG ② 16 - ③ 6

| | |
|-----------|------------|
| ① 呼称 | Name |
| ② チャックサイズ | Chuck Size |
| ③ øD | øD |

| CODE | øD | | | | | | | | | | HARD CHUCK CODE | |
|---------|----|---|----|----|----|----|----|----|----|----|-----------------|-------|
| NG16-øD | 6 | 8 | 10 | 12 | 16 | | | | | | | CTH16 |
| NG20-øD | 6 | 8 | 10 | 12 | 16 | 20 | | | | | | CTH20 |
| NG25-øD | | | | 12 | 16 | 20 | 25 | | | | | CTH25 |
| NG32-øD | | | | | 16 | 20 | 25 | 32 | | | | CTH32 |
| NG42-øD | | | | | | 20 | 25 | 32 | 42 | | | CTH42 |
| NG50-øD | | | | | | | | 32 | 42 | 50 | 50.8 | CTH50 |



チャックレンチ

CHUCK WRENCH



| チャックコード ハードチャック HARD CHUCK | レンチコード WRENCH CODE | |
|----------------------------------|-----------------------|--------|
| CTH12L,CTH16 | FK50-55 | 805224 |
| CTH20,CT25G | FK58-65 | 805226 |
| CTH25 | FK65-70 | 805228 |
| CT32G | FK70-75 | 805230 |
| CTH32 | FK80-85 | 805232 |
| CTH42 | FK92-100 | 805234 |
| CTH50 | FK105-115 | 805236 |

BT series

HSK series

ST series

Versatile Tool

Cutting Tool

Accessories

Data