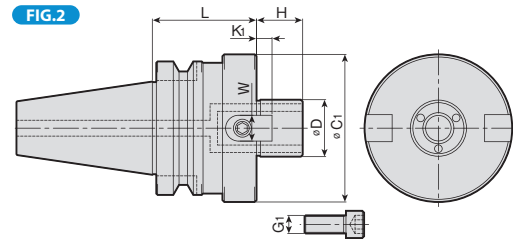
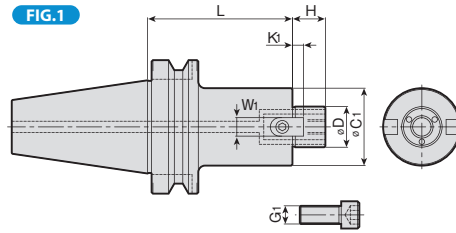


正面フライスアーバH型

BT[Ⓝ]-FMH[Ⓝ]-C1-L

FACE MILL ARBOR (Type H)

▶▶ BBT対応 BBT Available



MODEL	CODE		FIG.	φD(h6)	L	φC1	H	W1	K1	G1	縦穴			
	BT	BBT												
BT30 BBT30	FMH16	-29 -35	10014	201030	1	16	35	29	16	8	5	M8×30	3-φ2 P.C.D.φ12	
		-37 -35	10016	201032		16	35	37	16	8	5	M8×30	3-φ2 P.C.D.φ12	
	FMH22	-47 -40	10018	201034	2	22	40	47	18	10	5	M10×30	3-φ3 P.C.D.φ16	
BT40 BBT40	FMH16	-29 -60	11940	240800	1	16	60	29	16	8	5	M8×30	3-φ2 P.C.D.φ12	
		-105	11942	240802			105							
		-37 -60	11944	240804			60							
	FMH16	-105	11946	240806		105	37	16	8	5	M8×30	3-φ2 P.C.D.φ12		
		-47 -60	11948	240808		60								
		-105	11950	240810		105								
	FMH22	-60 -60	11952	240812		22	22	60	18	10	5	M10×30	3-φ3 P.C.D.φ16	
		-105	11954	240814				60						
		-60 -60	11956	240816				60						
FMH27	-105	11958	240818	27	27	60	20	12	6	M12×35	3-φ3.5 P.C.D.φ19.5			
	-105	11958	240818			105								
	-60 -60	11956	240816			105								
BT50 BBT50	FMH16	-29 -60	14540	270940	1	16	60	29	16	8	5	M8×30	3-φ2 P.C.D.φ12	
		-105	14541	270941			105							
		-150	14542	270942			150							
	FMH16	-37 -60	14543	270943		16	60	37	16	8	5	M8×30	3-φ2 P.C.D.φ12	
		-105	14544	270944										105
		-150	14545	270945										150
	FMH22	-47 -60	14547	270947		22	60	47	18	10	5	M10×30	3-φ3 P.C.D.φ16	
		-105	14548	270948										105
		-150	14549	270949										150
	FMH22	-200	14550	270950		22	250	60	18	10	5	M10×30	3-φ3 P.C.D.φ16	
		-250	14551	270951										250
		-60 -60	14552	270952										60
	FMH22	-105	14553	270953		22	105	60	18	10	5	M10×30	3-φ3 P.C.D.φ16	
		-150	14554	270954										150
		-200	14555	270955										200
	FMH25.4	-250	14556	270956		25.4	250	60	22	9.5	5	M12×35	3-φ3.5 P.C.D.φ18.5	
		-60 -60	14557	270957										60
		-105	14558	270958										105
	FMH27	-150	14559	270959		27	150	60	20	12	6	M12×35	3-φ3.5 P.C.D.φ19.5	
		-60 -60	14560	270960										60
		-105	14561	270961										105
	FMH27	-150	14562	270962		27	150	60	20	12	6	M12×35	3-φ3.5 P.C.D.φ19.5	
		-200	14563	270963										200
		-250	14564	270964										250
	FMH27	-76 -60	14565	270965		27	60	76	20	12	6	M12×35	3-φ3.5 P.C.D.φ19.5	
		-105	14566	270966										105
		-150	14567	270967										150
FMH31.75	-200	14568	270968	31.75	200	76	30	12.7	7	M16×35	3-φ4 P.C.D.φ24			
	-250	14569	270969									250		
	-76 -60	14570	270970									60		
FMH31.75	-105	14571	270971	31.75	105	76	30	12.7	7	M16×35	3-φ4 P.C.D.φ24			
	-150	14572	270972									150		
	-200	14573	270973									200		
FMH31.75	-250	14574	270974	31.75	250	96	30	12.7	7	M16×35	3-φ4 P.C.D.φ24			
	-96 -60	14575	270975									60		
	-105	14576	270976									105		
FMH31.75	-150	14577	270977	31.75	150	96	30	12.7	7	M16×35	3-φ4 P.C.D.φ24			
	-150	14577	270977									150		

- 注: 1. 刃先スルー対応カット用フェイスミルアーバです。
 2. カッタ締め付け用クランプボルトは付属しています。
 3. 付属(M12.M16)のクランプボルトが適合しない場合は、P.86のクランプボルト表(MBH-M12.M16)より別途お選びください。
 4. BBTは受注生産品です。

NOTE: 1. Face Mill Arbor for cutters with OH hole.
 2. Clamp bolt for fastening cutter is included.
 3. When included clamp bolt (M12, M16) does not fit, please choose suitable MBH-M12, M16 bolt from the clamp bolt list on page 86
 4. BBT shank type is made-to-order.

ご注文例 ORDERING EXAMPLE

①	②	③	④	⑤
BT50	FMH	27	60	60
① シャンクサイズ		Shank Size		
② 呼称		Holder's Name		
③ インロー径 φD		φD		
④ 胴径 φC1		φC1		
⑤ GL長さL		G.L. Length		

BT series

HSK series

ST series

Versatile Tool

Cutting Tool

Accessories

Data



正面フライスアーバ用クランプボルト

CLAMP BOLT FOR FACE MILL ARBOR

BT series



FIG.1

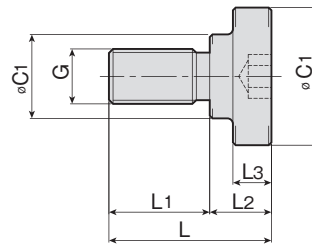
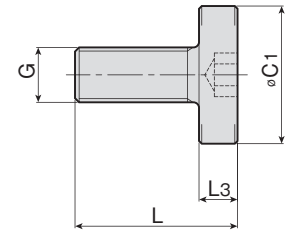


FIG.2



MODEL	CODE	FIG.	$\phi C1$	$\phi C2$	L	L1	L2	L3	G	ARBOR CODE
MBA - M 8	49771	1	20	15	23	14	9	7	M 8×P1.25	FMA22.225 SMA16
MBA - M10	49772		28	18	27	16	11	9	M10×P1.5	SMA22 SMB22.225
MBA - M12	49773		33	23	30	18	12	10	M12×P1.75	FMA,B25.4 FMB27 SMA27
MBA - M16	49774		40	23	40	24	16	10	M16×P2.0	FMA31.75 SMA32 SMB31.75
MBA - M20	49775		50	27	50	30	20	14	M20×P2.5	FMA,B38.1 FMB40 SMA40 SMB38.1
MBA - M24	49776		65	37	59	35	24	14	M24×P3.0	FMA50.8
MBH - M12	49691	2	33	—	38	—	—	10	M12×P1.75	FMH25.4 FMH27
MBH - M16	49692		40	—	45	—	—	10	M16×P2.0	FMH31.75