

シャンク公差h6以内の刃具をご使用下さい。
Cutter shank diameter should be h6 or better.

MODEL	A	Fig	øD	L	H	øC	øC1	øC2	H1	H2	最小刃具挿入量	N/W (kg)									
BBT40	-HDU16-	120	○	2	16	120	62	38	82	14	54.5	57									
	-HDU20-	125	○		20	125				117	19	59.5	70								
BBT50		105	○	1	16	105	62	38	-	14	54.5	57									
	-HDU16-	135	△			135							112	14	54.5	57					
		165	△			165															
		110	○			110															
	-HDU20-	140	△		20	140				117	19	59.5	70								
		170	△			170															
		115	○		25	115				128	70	44	-	27.5	66.5	85					
	-HDU25-	145	△			145															
		175	△			175															
	-HDU32-	120	○		32	120				133	82	52	-	27.5	68.5	90					
	150	△	150																		
	180	△	180																		

△：受注生産品

注：1. ストレートコレットは内部を破損する恐れがありますので、絶対にご使用にならないで下さい。

2. 刃具を約100回着脱または、3ヵ月毎にハイドロチャック部の把握力確認を行って下さい。

3. ハイドロチャック部の把握力確認は、専用テスト(別売り・P.56参照)をご使用下さい。

△：Mark tools are manufactured to order.

NOTE: 1. Please don't use with collets because it may destroy the inside of the holder.

2. After 100 clamping cycles, or every 3month interval, please confirm clamping power of hydraulic portion.

3. When you check clamping power of hydraulic portion, please use exclusive test bar (separately sold).

ご注文例 ORDERING EXAMPLE

① BBT50 - ② HDU ③ 32 - ④ 120

① シャンクサイズ Shank Size

② 呼称 Holder's Name

③ Max. øD Max. øD

④ GL長さ L G.L. Length

*ビッグプラス・システムは大昭和精機ライセンス商品です。

アクセサリ ACCESSORIES

P.64 チャックレンチ CHUCK WRENCH

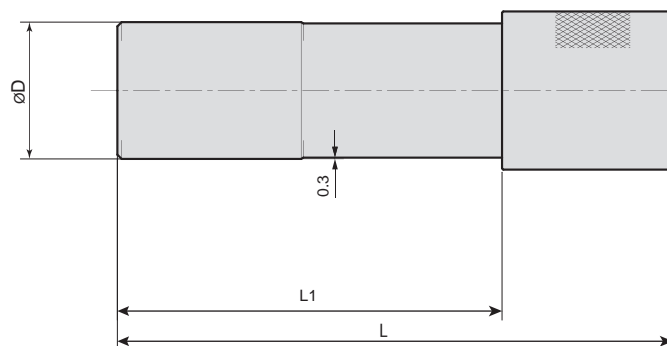
ハイデュアルチャック専用

ACCESSORIES for Hy-Dual CHUCK



把握力テスター(ハイデュアルチャック専用)

Tester for clamping power



	MODEL	øD	L	L1
TB	HDU16	16	110	57
	HDU20	20	110	70
	HDU25	25	125	85
	HDU32	32	130	90

ご注文例 ORDERING EXAMPLE

① **TB** - ② **HDU16**

① 呼称 Holder's Name
② チャックサイズ Chack Size



チャックレンチ

CHUCK WRENCH



フックスパナ HOOK SPANNER		
チャックコード CHUCK CODE	レンチコード WRENCH CODE	
ハイデュアルチャック Hy-DUAL CHUCK		
HDU16,HDU20	FS58-62G	35853
HDU25	FS68-75G	35854
HDU32	FS80-90G	35855

BT series

HSK series

ST series

Versatile Tool

Cutting Tool

Accessories

Data