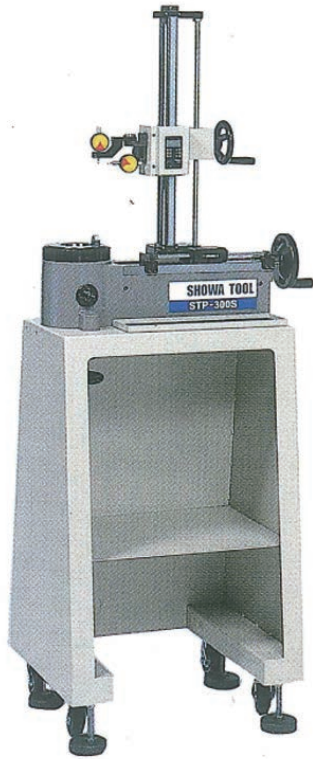


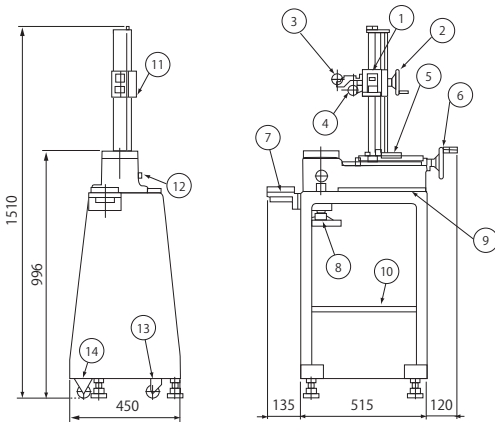
ツールプリセッタ

TOOL PRESETTER

STP-300S (SIMPLE TYPE)



外形寸法図及び各部の名称
External Dimensions

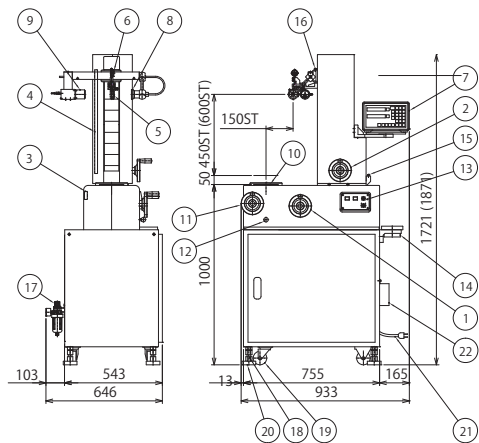


- | | |
|-----------------|---------------------------|
| ① Z軸測長ユニット | Z-axis Measurement Unit |
| ② Z軸ハンドル | Z-axis Handle |
| ③ Z軸ダイヤルゲージ | Z-axis Dial Gauge |
| ④ X軸ダイヤルゲージ | X-axis Dial Gauge |
| ⑤ X軸測長ユニット | X-axis Measurement Unit |
| ⑥ X軸ハンドル | X-axis Handle |
| ⑦ 工具締付台 (オプション) | Tool Setting Pot (Option) |
| ⑧ 工具締付ハンドル | Tool Setting Handle |
| ⑨ 受け皿 | Plate |
| ⑩ 棚 | Shelf |
| ⑪ Z軸移動取手 | Z-axis Moving Handle |
| ⑫ 廻り止め | Fixing for Spindle |
| ⑬ 自在キャスタ | Caster (Rotary type) |
| ⑭ 固定キャスタ | Caster |

STP-300N (STANDARD TYPE)



外形寸法図及び各部の名称
External Dimensions



- | | |
|---------------|---------------------------|
| ① X軸移動ハンドル | X-axis movement handle |
| ② Z軸移動ハンドル | Z-axis movement handle |
| ③ X軸スケール | X-axis Scale |
| ④ Z軸スケール | Z-axis Scale |
| ⑤ X軸ダイヤルゲージ | X-axis dial gauge |
| ⑥ Z軸ダイヤルゲージ | Z-axis dial gauge |
| ⑦ デジタル表示ユニット | Digital display counter |
| ⑧ 投影器 (光源部) | Back light |
| ⑨ 投影器 (投影部) | CCD camera |
| ⑩ スピンドル | Spindle |
| ⑪ スピンドル回転ハンドル | Spindle rotation handle |
| ⑫ スピンドルロックピン | Spindle lock pin |
| ⑬ 操作盤 | Operation panel |
| ⑭ 工具締付台 | Tool tightening mount |
| ⑮ X軸給油口 | X-axis refueling entrance |
| ⑯ Z軸給油口 | Z-axis refueling entrance |
| ⑰ フィルタレギュレータ | Filter regulator |
| ⑱ レベルボルト | Level bolt |
| ⑲ キャスター | Caster |
| ⑳ 台座 | Pedestal |
| ㉑ 電源ケーブル | Power cable |
| ㉒ 本機油受け箱 | Oil receptacle |

BT series

HSK series

ST series

Versatile Tool

Cutting Tool

Accessories

Data

STP-400 (QUALITY TYPE)

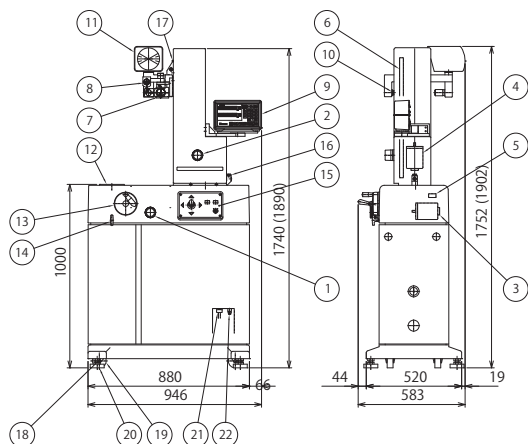


STP-500 (HI-QUALITY TYPE)



外形寸法図及び各部の名称

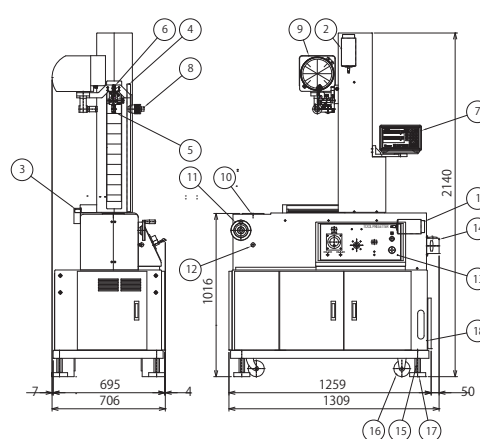
External Dimensions



- | | |
|---------------|----------------------------|
| ① X軸ハンドル | X-axis handle |
| ② Z軸ハンドル | Z-axis handle |
| ③ X軸モーター | X-axis motor |
| ④ Z軸モーター | Z-axis motor |
| ⑤ X軸スケール | X-axis Scale |
| ⑥ Z軸スケール | Z-axis Scale |
| ⑦ X軸ダイヤルゲージ | X-axis dial gauge |
| ⑧ Z軸ダイヤルゲージ | Z-axis dial gauge |
| ⑨ デジタル表示ユニット | Digital display counter |
| ⑩ 投影器(光源部) | Projector(Light source) |
| ⑪ 投影器(投影部) | Projector(Projection part) |
| ⑫ スピンドル | Spindle |
| ⑬ スピンドル回転ハンドル | Spindle rotation handle |
| ⑭ スピンドルロックピン | Spindle lock pin |
| ⑮ 操作盤 | Operation panel |
| ⑯ X軸給油口 | X-axis refueling entrance |
| ⑰ Z軸給油口 | Z-axis refueling entrance |
| ⑱ レベルボルト | Level bolt |
| ⑲ キャスター | Caster |
| ⑳ 台座 | Pedestal |
| ㉑ 電源ケーブル接続口 | Connecting unit |
| ㉒ エア接続口 | Air connection entrance |

外形寸法図及び各部の名称

External Dimensions



- | | |
|---------------|----------------------------|
| ① X軸ACサーボモーター | X-axis AC servomotor |
| ② Z軸ACサーボモーター | Z-axis AC servomotor |
| ③ X軸スケール | X-axis Scale |
| ④ Z軸スケール | Z-axis Scale |
| ⑤ X軸ダイヤルゲージ | X-axis dial gauge |
| ⑥ Z軸ダイヤルゲージ | Z-axis dial gauge |
| ⑦ デジタル表示ユニット | Digital display counter |
| ⑧ 投影器(光源部) | Projector(Light source) |
| ⑨ 投影器(投影部) | Projector(Projection part) |
| ⑩ スピンドル | Spindle |
| ⑪ スピンドル回転ハンドル | Spindle rotation handle |
| ⑫ スピンドルロックピン | Spindle lock pin |
| ⑬ 操作盤 | Operation panel |
| ⑭ ハンドポンプ | Hand pump |
| ⑮ レベルボルト | Level bolt |
| ⑯ キャスター | Caster |
| ⑰ 台座 | Pedestal |
| ⑱ 電源及びエア接続部 | Connecting unit |

ツールプリセッタ

TOOL PRESETTER

仕様一覧表 Specifications

CODE		STP-300S (Simple Type)	STP-300N (Standrd type)	STP-400 (Quality Type)	STP-500 (HI-Quality Type)
		80070	80074	80076	80078
測定範囲 Measurement Range	X 軸 X-axis	0~ø300	0~ø300	0~ø400	0~ø500 0~ø800
	Z 軸 Z-axis	30~430 (op. 630)	50~500 (op. 650)	50~500 (op. 650)	50~650
デジタル表示ユニット Digital Display Unit	X 軸 X-axis	0.02 (dia)	0.002 (dia)	0.002 (dia)	0.002 (dia)
	Z 軸 Z-axis	0.01	0.005 (0.001)	0.005 (0.001)	0.005 (0.001)
ダイヤルケージ読み Dial Gauge Reading	X 軸 X-axis	0.01	0.001	0.001	0.001
	Z 軸 Z-axis	0.01	0.01 (op. 0.001)	0.01 (op. 0.001)	0.01 (op. 0.001)
送り機構 Feed Mechanism	X 軸 X-axis	特殊ねじ Special screw	ボールスクリュー Ball screw	ボールスクリュー Ball screw	ボールスクリュー Ball screw
	Z 軸 Z-axis	特殊ねじ Special screw	ボールスクリュー Ball screw	ボールスクリュー Ball screw	ボールスクリュー Ball screw
操作方法 (X軸、Z軸) Operation Method (X-axis & Z-axis)		手動 (ハンドル操作) Manual (Using handle)	手動 (ハンドル操作) Manual (Using handle)	電動 (2段) 手動 (微調整) Electric (2 levels) Manual (Fine Adjustment)	電動 (2段) パルスハンドル (微調整) Electric (2 levels) Plus handle (Fine Adjustment)
使用モータ (X軸、Z軸) Motor Type (X-axis & Z-axis)		—	—	インダクションモータ Induction motor	ACサーボモータ AC servo motor
投影器 Optical Projector	スクリーン径 Screen Dia.	—	ø80 (op. ø180)	ø120 (op. ø180)	ø180
	倍率 Magnification	—	×10 (op. ×20)	×10 (op. ×20)	×20
スピンドル形状(いずれか、ご指定下さい) Spindle Shank (To be selected)		BT30,40,50 HSK32,40,50,63,80,100 KM32,40,50,63,80	BT30,35,40,45,50 (op. セラミックスピンドル) (op. Ceramic Spindle) HSK32,40,50,63,80,100 KM32,40,50,63,80 (op. ツール高さ調整機構仕様) (op. Tool height adjustment machanism type) (op. ダブルスピンドル仕様 TP-300Nのみ) (op. Double spindle type TP-300N only)		
ツール着脱装置 Auto Tool Locking		手動 (ハンドル操作) Manual (Using handle)	空気圧 Air pressure 0.4~0.7MPa (4~7kgf/cm ²) (op. 油圧仕様) (op. Hydraulic type)		
ツールクランプ力 (kgf) Tool Clamping Force		—	450 (空気圧 Air pressure 0.5MPa)	1200 (油圧仕様 Hydraulic type)	
電源 Power Supply		—	AC100V 10% 50/60Hz 電圧が異なる場合、ご用命下さい。(オプション) Please advise when ordering if another voltage is required. (Optional)		AC200V 10% 50/60Hz
外形寸法 W×D×H (mm) External Dimensions		768×450×1520	933×646×1721	946×583×1740	1309×706×2140
質量 (kg) Weight		70	350	400	700
標準付属品 Standard accessories		デジマチック測長ユニット用電池 Battery for Digimatic scale unit		光源ランプ Light source lanmp	
マスターゲージL150,テーパクリーナ、レンチセット、カバーセット、レベルボルト用片ロスバナ、台座、取扱説明書、精度表 Master gauge L150, Taper cleaner, Wrench set, Cover set, Spanner, Pedestal, Manual, Accuracy Table					

BT series

HSK series

ST series

Versatile Tool

Cutting Tool

Accessories

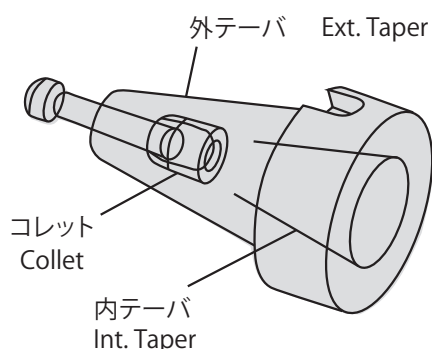
Data

- 御用命時には、Code No. とプルスタッドNo.を御指示下さい。
- When ordering, please inform code no.and pull-stud no.



交換スリーブ

TAPER REDUCTION POT



MODEL	CODE	外テーバ Ext. Taper	内テーバ Int. Taper
T4030	80081	NT40	—
T4035	80082	NT40	—
T5030	80083	NT50	—
T5035	80084	NT50	—
T5040	80085	NT50	—
T5045	80086	NT50	—

交換スリーブを使う事によって1台のプリセッタで数種のシャンク形状の工具を測定できます。コレット内蔵型ですので、プルスタッドを引きながら測定できます。

- ※アンシータイプとの共用にはプルアダプタがあります。
- ※NT50-HSK (32~100)、NT50-KM (32~80)用スリーブもあります。

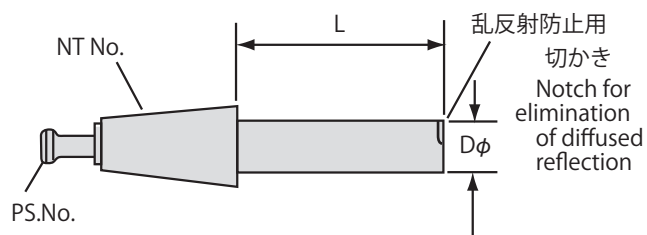
By using Taper Reduction Pots, a single presetter can serve all of your setting needs. The pull-stud is built in, so measurement can be done with tension on the pull-stud.

- ※A-pull-adapter is available which allows both regular and ANSI types to be used.
- ※Taper reduction pots for NT50-HSK (32~100) and NT50-KM (32~100) and NT50-KM (32~80) are also available.



マスタゲージ

TEST BAR



MODEL	CODE	テーバ Taper	φD	L
G30	80091	NT30	—	φ30
G35		NT35	—	φ40
G40	80092	NT40	—	φ40
G45		NT45	—	φ40
G50	80094	NT50	—	φ40
G425	80093	NT40	—	φ40
G525	80095	NT50	—	φ50
G530	80096	NT50	—	φ50

標準としてL150のものが付属していますがL250、L300のものもございます。

- ※HSK、KM用マスタゲージもあります。(L250)

A 150mm length test bar is included as standard, and 250 and 300mm test bars also available.

- ※250mm length test bars for HSK and KM are also available.