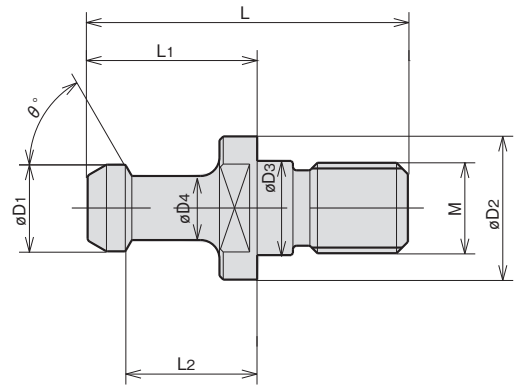


プルスタッド

PULL STUD BOLT



テーパ	CODE		ΦD1	ΦD2	ΦD3	ΦD4	L	L1	L2	M	θ°	Φd	FIG.	規格 機械メーカー殿
BT30 (BBT30)	P30T-MAS1 (SKD)	17000	11	16.5	12.5	7	43	23	18	M12	45	—	—	MAS-I型
	P30T-MAS2 (SKD)	17001	11	16.5	12.5	7	43	23	18	M12	60	—	—	MAS-II型
	P30T-JIS SKD	17308	12	16.5	12.5	8	43	23.4	18.4	M12	75	—	—	JIS規格
BT35	P35T-1 (MAS1)	17013	13	20	12.5	8.5	48	28	22.5	M12	45	—	—	MAS-I型
BT40 (BBT40)	P40T-1 (MAS1)	17031	15	23	17	10	60	35	28	M16	45	—	—	MAS-I型
	P40T-2 (MAS2)	17402	15	23	17	10	60	35	28	M16	60	—	—	MAS-II型
	P40T-3 (F2)	17404	15	23	17	10	60	35	28	M16	90	—	—	BT40-90°型
	P40T-1 SKD	17320	15	23	17	10	60	35	28	M16	45	—	—	MAS-I型
	P40T-2 SKD	17322	15	23	17	10	60	35	28	M16	60	—	—	MAS-II型
	P40T-F2 SKD	17324	15	23	17	10	60	35	28	M16	90	—	—	BT40-90°型
	P40T-JIS	17430	19	23	17	14	54	29	23	M16	75	—	—	JIS規格
	P40T-JIS SKD	17338	19	23	17	14	54	29	23	M16	75	—	—	JIS規格
	P40T-V7.5N ヤマザキ	17422	18.8	22	17	12.45	44.1	19.11	14.03	M16	45	—	—	ヤマザキマザック
	P40T-V7.5N ヤマザキ SKD	17334	18.8	22	17	12.45	44.1	19.11	14.03	M16	45	—	—	ヤマザキマザック
	P40T-ヤマザキ (キュウガタ90ド)	17428	15	23	17	10	54.6	29.6	22.6	M16	90	—	—	ヤマザキマザック
P40T-M1 ミツイ	17418	15	23	17	10	50	25	18	M16	90	—	—	三井精機工業	
BT50 (BBT50)	P50T-1 (MAS1)	17440	23	38	25	17	85	45	35	M24	45	—	—	MAS-I型
	P50T-2 (MAS2)	17442	23	38	25	17	85	45	35	M24	60	—	—	MAS-II型
	P50T-3 (Y3)	17444	23	38	25	17	85	45	35	M24	90	—	—	BT50-90°型
	P50T-JIS	17495	28	38	25	21	74	34	25	M24	75	—	—	JIS規格
	P50T-V15N/V20 ヤマザキ	17492	28.96	37	25	20.83	65.2	25.2	17.58	M24	45	—	—	ヤマザキマザック
	P50T-1G	17446	23	38	25	17	85	45	35	M24	45	—	—	MAS-I型
	P50T-2G	17448	23	38	25	17	85	45	35	M24	60	—	—	MAS-II型
	P50T-M ミツイ	17488	24	36	25	18	71	31	23	M24	90	—	—	三井精機工業
	P50T-4R ジュウコウロング	17498	23	39	25	18	104	64	56	M24	R4	—	—	三菱重工業

注：1. 機械の仕様によってはプルスタッド形式が異なりますので、機械の仕様をご確認ください。

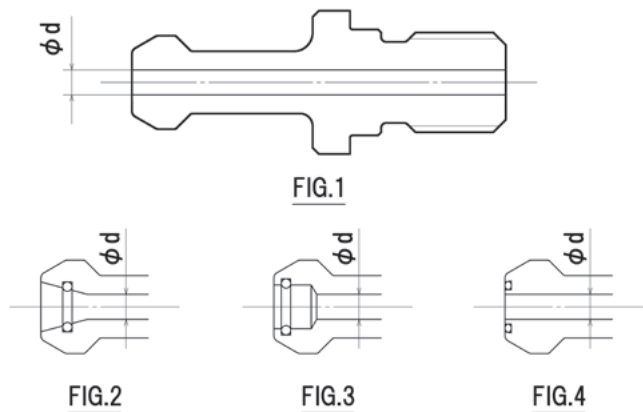
2. CODEに [SKD] 表記のあるものは、ダイス鋼を採用し、より引張り強度を高めたプルスタッドです。

Note : 1. Please check operation manual of machines to select appropriate type of the pull stud.

2. SKD in Code means dies steel, metal of high-tensile strength.

センタースルー式プルスタッド

PULL STUD BOLT WITH COOLANT HOLE



テーパ	CODE		ΦD1	ΦD2	ΦD3	ΦD4	L	L1	L2	M	θ°	Φd	FIG.	外寸規格 機械メーカー段
BT30 (BBT30)	P30T-1 (アナ2.5) SKD	17300	11	16.5	12.5	7	43	23	18	M12	45	2.5	1	MAS-I型
	P30T-2 (アナ2.5) SKD	17302	11	16.5	12.5	7	43	23	18	M12	60	2.5	1	MAS-II型
	P30T-1F (アナ4&S10) D8/SKD	17312	11	16.5	12.5	8	43	23	18	M12	45	4	1	ファナック
	P30T-2B (アナ2.5) D7.5/SKD	17314	11	16.5	12.5	8	43	23	18	M12	60	2.5	1	ブラザー工業
	P30T-JIS (アナ4) /SKD	17310	12	16.5	12.5	8	43	23.4	18.4	M12	75	4	1	JIS規格
BT40 (BBT40)	P40T-1 (MAS1) アナ4	17406	15	23	17	10	60	35	28	M16	45	4	1	MAS-I型
	P40T-2 (MAS2) アナ4	17408	15	23	17	10	60	35	28	M16	60	4	1	MAS-II型
	P40T-1 (アナ4&O15) SKD	17326	15	23	17	10	60	35	28	M16	45	4	1	MAS-I型
	P40T-JIS (アナ6&アナ7) (リングツキ)	17432	19	23	17	14	54	29	23	M16	75	7	1	JIS規格
	P40T-JIS (アナ7) SKD	17340	19	23	17	14	54	29	23	M16	75	7	1	JIS規格
	P40T-JIS (アナ4&S15) オークマ	17436	19	23	17	14	54	29	23	M16	75	4	1	オークマ
	P40T-JIS (アナ4&S15) オークマ SKD	17344	19	23	17	14	54	29	23	M16	75	4	1	オークマ
	P40T-JIS (アナ7&ヨコアナツキ) ヤスダ	17438	19	23	17	14	54	29	23	M16	75	7	1	安田工業
	P40T-JIS (アナ7&P9) ヤスダ SKD	17439	19	23	17	14	54	29	23	M16	75	7	2	安田工業
	P40T-ヤマザキ (アナ7&O15) SKD	17336	18.8	22	17	12.45	44.1	19.11	14.03	M16	45	7	1	ヤマザキマザック
	P40T-MORI (アナ7&P9 O15)	17411	19	23	17	14	54	29	23	M16	75	7	2	森精機
	P40T-MORI (アナ7&P9/O15) SKD	17332	19	23	17	14	54	29	23	M16	75	7	2	森精機
	P40T-1 (アナ3&P5/O15) オークマホウフ	17416	15	23	17	10	60	35	28	M16	45	3	2	大隈豊和
P40T-1 (アナ3&P6) ジェイテクト	17414	15	23	17	10	60	35	28	M16	45	3	3	ジェイテクト	
BT50 (BBT50)	P50T-1 (MAS1) アナ6 (リングツキ)	17450	23	38	25	17	85	45	35	M24	45	6	1	MAS-I型
	P50T-2 (MAS2) アナ6 (リングツキ)	17452	23	38	25	17	85	45	35	M24	60	6	1	MAS-II型
	P50T-Y3 (アナ6) (リングツキ)	17454	23	38	25	17	85	45	35	M24	90	6	1	BT50-90°型
	P50T-JIS (アナ10) (リングツキ)	17496	28	38	25	21	74	34	25	M24	75	10	1	JIS規格
	P50T-JIS (アナ6&P21)	17497	28	38	25	21	74	34	25	M24	75	6	1	牧野フライス
	P50T-V15N/V20 ヤマザキ(アナ10)	17494	28.96	37	25	20.83	65.2	25.2	17.58	M24	45	10	1	ヤマザキマザック
	P50T-1 (アナ8&P9/P21) モリコウアツ	17478	23	38	25	17	85	45	35	M24	45	8	2	森精機
	P50T-2 (アナ8&P9/P21) モリコウアツ	17480	23	38	25	17	85	45	35	M24	60	8	2	森精機
	P50T-1 (アナ5.5&P9/P21) ヤスダ	17470	23	38	25	17	85	45	35	M24	45	5.5	2	安田・コマツNTC
	P50T-2 (アナ5.5&P9/P21) ヤスダ	17472	23	38	25	17	85	45	35	M24	60	5.5	2	安田工業
	P50T-1 (アナ6&P9) ジェイテクト	17462	23	38	25	17	85	45	35	M24	45	6	3	ジェイテクト
	P50T-2 (アナ6&P9) ジェイテクト	17464	23	38	25	17	85	45	35	M24	60	6	3	ジェイテクト
	P50T-1 (アナ6&S9/P21) OKK	17482	23	38	25	17	85	45	35	M24	45	6	4	大阪機工
	P50T-2 (アナ6&S9/P21) OKK	17484	23	38	25	17	85	45	35	M24	60	6	4	大阪機工
	P50T-1 (アナ6&S9/P21) オークマホウフ	17474	23	38	25	17	85	45	35	M24	45	6	2	大隈豊和
	P50T-2 (アナ6&S9/P21) オークマホウフ	17476	23	38	25	17	85	45	35	M24	60	6	2	大隈豊和
	P50T-Y3 (アナ6&S9/P21) OKK	17486	23	38	25	17	85	45	35	M24	90	6	4	大阪機工
	P50T-Y3 (アナ8&P9 P21) モリコウアツ	17481	23	38	25	17	85	45	35	M24	90	8	2	森精機
	P50T-M ミツイ (アナ8) (リングツキ)	17490	24	36	25	18	71	31	23	M24	90	8	1	三井精機工業

注：1. 機械の仕様によってはプルスタッド形式が異なりますので、機械の仕様をご確認ください。

2. CODEに [SKD] 表記のあるものは、ダイス鋼を採用し、より引張り強度を高めたプルスタッドです。

Note：1. Please check operation manual of machines to select appropriate type of the pull stud.

2. SKD in Code means dies steel, metal of high-tensile strength.

機械メーカー別プルスタッド規格

MACHINE MAKER / TYPE OF SPINDLE TAPER & PULL STUD BOLT CODE

機械メーカー	機械名 (外寸規格・CODE No.)	シャンク	外寸規格	CODE No.
池貝 IKEGAI	TV4 (ひとつぼ君) (センタースルー: MAS-I型 (CODE: 17406 or 17326))	BT40	MAS-I型	17031, (17320)
	TVU4 (Uセンタ), HM4 (TVH4) (センタースルー: JIS規格 (CODE: 17340 or 17342))	40	JIS規格	17340
	TV5 (あにき), TVU5 (Uセンタ), HM5 (TVH5) (センタースルー: MAS-I型 (CODE: 17450 or 17456))	50	MAS-I型	17440
イワシタ	ILPシリーズ	BT30	MAS-I型	17000
	ILP・ILM・ILSシリーズ	40	MAS-I型	17031, (17320)
	ILM・ILSシリーズ	50	MAS-II型	17442
エンシュウ ENSHU	S300, SS300, DTセンタシリーズ (センタースルー: MAS-I型 (CODE: 17300))	BT30	MAS-I型	17000
	JE30S, 30G, ES400, E-130, BE-130, EV360, 360Te, WE30Ve, GE30V, GE30H (センタースルー: MAS-II型 (CODE: 17302))	30	MAS-II型	17001
	スーパー400, 450FV, VMCシリーズ, HMCシリーズ (センタースルー: MAS-I型 (CODE: 17406 or 17326))	40	MAS-I型	17031, (17320)
	GE460H, 480H, GE40H, JEシリーズ, ES450, EV450, 450Te, EV530S (センタースルー: MAS-II型 (CODE: 17408))	40	MAS-II型	17402, (17322)
	EV650, 600MV, VMCシリーズ, 500H, 630H, V65E (センタースルー: MAS-I型 (CODE: 17456))	50	MAS-I型	17440
オークマ OKUMA	JE80, 80G, GE580H, 590H, EV530, EV540 (センタースルー: MAS-II型 (CODE: 17452))	50	MAS-II型	17442
	MA, MB, MC, MD, MF, MU, MX-Aシリーズ VH-40 VR-40 MP-46V GENOSシリーズ	BT40	MAS-II型	17402, (17322)
	センタースルー (JIS)	40	JIS規格	17432, (17344)
オークマ (大隈豊和機械)	MA, MB, MC, MD, MX-B MCV-A, B MCR, MU, MFシリーズ MCM-B	50	MAS-II型	17442
	センタースルー	50	MAS-II型	17452
	MILLAC Vシリーズ, Hシリーズ MAC TURNシリーズ MM-300 ML-300	BT40	MAS-I型	17031, (17320)
	センタースルー	40	MAS-I型	—
	MILLAC V IIシリーズ	40	MAS-II型	17402, (17322)
	センタースルー	40	JIS規格	17432, (17342)
大隈豊和機械	MILLAC Vシリーズ, Hシリーズ VTMシリーズ VMP-10, 16	50	MAS-II型	17442
	センタースルー	50	MAS-II型	17476
	MILLAC V IIシリーズ	50	MAS-II型	17442
	センタースルー	50	MAS-II型	17452
	PM300, 350	BT30	JIS規格	(17308)
大阪機工 OKK	PCV, TRC, VM, AMC, DGM, VP, GC, HM, HP, VCシリーズ PG8 PM400Ⅲ DV5, V1 VB53 GR400	40	MAS-I型	17031, (17320)
	MCV-350, 410/40 PCH-400, 500 HPV400 MPH-400	40	90°型	17404, (17324)
	MCV, MCH, MHA, KCV, ACM, DCM, VM, HMシリーズ PCV-510, 620 VG5000 GC600 DV5	50	90°型	17444
	PCV50, 55, 60	50	MAS-I型	17440
	センタースルー	50	90°型	17486
大島機工	OSH-54 OSVシリーズ OSU-545 BMV II-85	BT40	MAS-I型	17031, (17320)
	FTV-500, 500HV	40	JIS規格	17430, (17338)
	BMV-40NC (OP), 400NC (OP), 500LNC, 500ANC OSV-139 FTV-1200	50	MAS-I型	17440
オーエム製作所 OM	TDC Omega-M, VTlex-M, Neo αシリーズ	BT50	MAS-II型	17442
	センタースルー	50	MAS-II型	17472
キタムラ機械 KITAMURA	HX-250G	BT30	JIS規格	(17308)
	センタースルー (5軸MedCenter, 横形Mycenter)	30	JIS規格	17310
	Mycenter-3XG, 4XiF, 7X, HX400G, Supercell-400 Mytrunnion-5 JIGcenter-5	40	JIS規格	17430, (17338)
	センタースルー (立形Mycenter, 立形JIGcenter, 門形Bridgecenter, 5軸Mytrunnion, 5軸SUPERCELL, 横形Mycenter)	40	JIS規格	17340
	Mycenter-4XiF, 7X, HX500i, 630i, 800iL, 1000i, 1250i, BridgeCenter-8F, 10	50	JIS規格	17495
キラ・コーポレーション KIRA	センタースルー (門形Bridgecenter, 5軸Mytrunnion, 5軸SUPERCELL, 横形Mycenter)	50	JIS規格	17496
	VMC, HMC, Arik, KN, VTCシリーズ PC-30E 30F 30H 30W KPC30a, 30b HPC-30Vb PCV-30, 150	BT30	MAS-I型	(17000)
	センタースルー	30	JIS規格	(17310)
	KV, Arik, VTC, KNシリーズ PC40G	40	MAS-I型	17031, (17320)
倉敷機械	センタースルー	40	JIS規格	17432
	KVシリーズ KMVシリーズ KBTシリーズ KHシリーズ CMNシリーズ KHM-125 KBM11X	BT50	MAS-I型	17440
	センタースルー	50	MAS-I型	17450
コマツNTC KOMATSU NTC	N, Zシリーズ	BT30	MAS-I型	(17000)
	TMC, NH, NV, H, N, Z, ZV, ZHシリーズ	40	MAS-I型	17031, (17320)
	ZV5400 ZH4000, 5000 (センタースルー)	40	MAS-I型	17416
	TMC, CNC, N, ZVシリーズ	50	MAS-I型	17440
	ZV5500 (センタースルー)	50	MAS-I型	17470
静岡鐵工所 SHIZUOKA	Bシリーズ CM-350 SSR-550 HSR-7, 10	BT40	90°型	17404, (17324)
	センタースルークーラント用	40	メーカー規格 (MAS-I型)	
	センタースルーエア用	40	メーカー規格 (90°型)	
	Bシリーズ SMVシリーズ SG-600	50	90°型	17444
芝浦機械 SHIBAURA	穴無しタイプ: MAS-I型 (17440), MAS-II型 (17442), MAS-90° (17444), JIS-75° (17495)	BT50	MAS-I, II, JIS	
	センタースルー: MAS-I-φ4.5&φ6 (930952), MAS-II-φ4.5&φ6, MAS-90°-φ4.5&φ6, JIS-φ8 (930958)		MAS-I, II, JIS	
新日本工機 SHINNIHON	CMV-50, 70T	BT40	MAS-II型	17402, (17322)
	CMV, DC, ESP, FSP, HF, HPS, PS, RB, BFRシリーズ PC-55V EXI-70K	50	MAS-II型	17442
	PV640J	BT30	MAS-I型	(17000)
ジェイテクト JTEKT	FA, FV, FVN, FXN, JV, PVシリーズ e500H4, UX570	40	MAS-I型	17031, (17320)
	FV, FVN, FHN, FXN, PV, BN, FH, FA, RB, SBシリーズ SV-65 e500H5	50	MAS-I型	17440
	DN-1V, 2V, 1H (センタースルー)	50	MAS-I型	17462
	セルフセンター-V15, NSV15, VC15, H15, H15B	BT30	MAS-II型	(17001)
スギノマシン	SC-H40	40	MAS-I型	17031, (17320)
	センタースルー	40	MAS-I型	17406
	MAC-V1E, 430VP VP10	BT40	MAS-I型	17031, (17320)
滝沢鉄工所 TAKIZAWA	MAC-V40, 40B Y520	40	JIS規格	17430, (17338)
	MAC-V40, 40B Y520 (センタースルー)	40	JIS規格	17432
	MV, TK-VSシリーズ	BT40	MAS-I型	17031, (17320)
武田機械	VSシリーズ	50	MAS-II型	17442

注: 1. 機械の仕様によってはプルスタッド型式が異なりますので、機械の仕様をご確認ください。

2. () 付コードNo.のものは、ダイス鋼を使用し、より引張り強度を高めたプルスタッドです。

Note: 1. Please check operation manual of machines to select appropriate type of the pull stud.

2. Code in brance like (17320) means that its material is dies steel, metal of high-tensile strength.

機械メーカー	機械名 (外寸規格・CODE No.)	シャンク	外寸規格	CODE No.	
ツガミ SUGAMI	VA3, VL3	BT30	MAS-I型	17000	
	センタースルー	30	メーカー規格 (MAS-I型)		
	VA4	BBT40	MAS-I型	17320	
	センタースルー	40	メーカー規格 (MAS-I型)		
	FMA3-III, FMA5-III	BT40	MAS-II型	17402, (17322)	
ニイガタシンテクノ NIIGATA	PNシリーズPN400, PN500	BT40	MAS-II型	17402, (17322)	
	ULTY/Nシリーズ, HN-Sシリーズ, HNシリーズ, HN-5Xシリーズ, HN-FCシリーズ, HN-BARシリーズ, HN-S BARシリーズ, HN-Vシリーズ	50	MAS-II型	17442	
浜井産業 HAMAI	FZ-16, 16L, 16E, 26, 26L DZ-16, 16L, 16LA	BT30	MAS-I型	(17000)	
	MC-3VA, 3VS, 4VS EN-3, 4, 6 EN-40 HN-40	40	MAS-I型	17031, (17320)	
	MC-50V, 70V, 80V, 6V, 5VA, 6VA, 8VA T-80MH, 180MH	50	MAS-I型	17440	
ファナック FANUC	ROBO DRILL/DRILL/DRILL MATEシリーズ α-T14iA α-T21iD α-T21iE α-T21iF α-D14iA	BT30	MAS-I型	(17000)	
	センタースルー	30	メーカー規格	(17312)	
ブラザー工業 BROTHER	TC-221, 225, 227, 229, 229N, 22A, 311, 312N, 31A, 321, 323, 324, 324N, 325, 32A, 32B, S2A, S2B, S2C, R2A, 22B, S2D, 32BN, 31B, R2B, S500X1, S700X1	BT30	MAS-II型	(17001)	
	センタースルー	30	メーカー規格	(17314)	
	TC-731, 731S	40	MAS-I型	17031, (17320)	
ホーコス	HFN, HTNC, ESシリーズ NJ50 RS50H PM70H RM70 ES50H ES50V-I	BT30	MAS-I型	(17000)	
	HFN, HTNC, RM, DM, HFNシリーズ NS70 MOH630 THMC410 TM70H TG70H MBE	40	MAS-I型	17031, (17320)	
	センタースルー	40	MAS-I型	17406	
	HFN, HTNCシリーズ G50H C50H DM100H RM100H NM100 DM100H NM100	50	MAS-I型	17440	
	センタースルー	50	MAS-I型	17450	
豊和工業 HOWA	MMN, MDT, MBN, MSN, MEN, MJN, MZN, MKNシリーズ	BT30	MAS-I型	(17000)	
	センタースルー	30	メーカー規格	(17312)	
	MBN, MCN, MHNシリーズ MCV-800	40	MAS-I型	17031, (17320)	
	センタースルー	40	MAS-I型	17406	
	MBN-800 HS-500	50	MAS-I型	17440	
センタースルー		50	MAS-I型	17450	
	牧野フライス製作所 MAKINO	a1, A, Vシリーズ J55, 88 D300, 500, 800Z BH50	BT40	JIS規格	17430, (17338)
		センタースルー		JIS規格	17432, (17342)
		BNC, FNC, MCシリーズ SF64 A55, 66, 88 FB127シリーズ	40	MAS-I型	17031, (17320)
		センタースルー		MAS-I型	17406
a1, A, V, GFシリーズ		50	JIS規格	17495	
センタースルー			JIS規格	17497	
	FDNC, FNC, GF, MC, MCC, MCD, MCFシリーズ GN1712-A a71, 81 A77, 88, 99, 100 V77	50	MAS-I型	17440	
	センタースルー		MAS-I型	17456	
	牧野フライス精機 MAKINO	CNJ2	BT40	MAS-I型	17031, (17320)
		CNJ2, AGE30, MG30, DG30, SG10		90°型	17324
CNJ2		50	MAS-I型	17440	
松浦機械製作所 MATSUURA	リニアモーターシリーズ	BT30	JIS規格	17308	
	センタースルー		JIS規格	17310	
	MXシリーズ, VXシリーズ, V.Plusシリーズ				
	MAM72-35V, MAM72-52V, MAM72-63V, MAM7-70V, H.Plus-300 H.Plus-400 H.Plus-405 H.Plus-504	40	JIS規格	17430, (17338)	
	センタースルー		JIS規格	17340	
MAM72-100H, H.Plus-500, H.Plus-630			JIS規格	17495	
	センタースルー	50	JIS規格	17496	
	三井精機工業 MITSUI	VS, HR, HT, HUシリーズ VT3A VU50A	BT40	メーカー規格	17418
		Vertexシリーズ	40	JIS規格	17430, (17338)
		センタースルー	40	JIS規格	17340
VU, VJ, VS, H, HU, HS, HR, HPTシリーズ		50	メーカー規格	17488	
センタースルー		50	メーカー規格	17490	
日本電産マシンツール NIHONDENSAN	V-360 M-V4C, V5C M-H4B, H5B MPAシリーズ M-Vシリーズ M-Hシリーズ	BT40	MAS-I型	17031, (17320)	
	V, M-V, M-H, M-VS, MPA, MAF, MVR, MHT, MKH, DHシリーズ	50	MAS-II型	17442	
	センタースルー	50	MAS-II型	17452	
	TV-300, 400 ACCUMILL4000 ULTIMILLH3000, V3000 MILLTAP700 MAX3000	BT30	MAS-I型	(17000)	
	センタースルー	30	—	—	
森精機製作所 DMGMORISEIKI	SV, SH, SLV, MV, MH, NV, NMV, NVD, NH, AFM, Dura Vertical, NVX, NHX, VS, NTシリーズ SuperTILT500 SLV5000, 5250	40	90°型	17404, (17324)	
	センタースルー	40	JIS規格	17411, (17332)	
	センタースルー	50	90°型	17444	
森精機製作所 (日立精機) (formerly HITACHI)	VKシリーズ VM-40, 50 VS-40, 50, 60 VKCシリーズ VAシリーズ HG-400 HSシリーズ HK-630 HAシリーズ	BT40	MAS-I型	17031, (17320)	
	VK-45, 55, 65, 85 VAシリーズ VGシリーズ VFシリーズ VS-50, 60 HSシリーズ HK-630 HGシリーズ HCシリーズ	50	90°型	17070	
ヤマザキマザック MAZAK	IMPULSE30 タイプA, B, C UN-600V, 600H	BT30	MAS-II型	(17001)	
	VTC, V, VQC, AJV, FJV, FH, FF, VARIAXIS, NEXUS, INTEGREGEX, VCN, HCN, PFH, μシリーズ ANGULAX900	40	メーカー規格	17422, (17334)	
	VTC, V, VQC, AJV, FJV, SV, H, FH, MTV, HV, INTEGREGEX, VORIEX, VCN, HCN, VERSATECH, μシリーズ	50	メーカー規格	17492	
	H-12, 12N, 15, 20, 25 V12, 15, 20 VQC-10/15, 20/50	50	—	—	
安田工業 YASUDA	VPシリーズ, PX30i, H30i, H40i	BT40	JIS規格	17430, (17338)	
	センタースルー	40	JIS規格	17439	
	Xシリーズ, VJシリーズ	50	MAS-I型	17440	
	センタースルー	50	MAS-I型	17470	
	Xシリーズ, VJシリーズ	50	MAS-II型	17440	
センタースルー	50	MAS-II型	17472		

注：1. 機械の仕様によってはプルスタッド型式が異なりますので、機械の仕様をご確認ください。

2. () 付コードNo.のものは、ダイス鋼を使用し、より引張り強度を高めたプルスタッドです。

Note：1. Please check operation manual of machines to select appropriate type of the pull stud.

2. Code in brance like (17320) means that its material is dies steel, metal of high-tensile strength.