

# <汎用機用> Sホルダ (QCホルダ)

<NT Shank> S-HOLDER (Q.C. Holder)

# S-HOLDER Sホルダ

クイックチェンジホルダのエース An ace of quick change holders



工具交換が **3秒** でOK!

Tool change can be done in **3 seconds**.

**フェイスミル8"も  
使用可能の高剛性**  
High rigidity makes the  
holder possible to use a  
200mm(8") face mill.

## 特長 FEATURES

3S (安全性・高剛性・省力性) を極限まで追及した聖和精密の Sホルダは豊富な組合わせが可能なツーリングシステムです。

SHOWA s-Holder is the most safe, strong and speedy (3S) quick change holder, with variety of sub-holders.

### 安全性

クイックチェンジホルダの生命は確実なチャッキング能力です。Sホルダは優れた脱落防止機構を組み込み安全な作業を保証します。

### Safe

The outstanding chucking ability of S-Holder assures safety operations.

### 高剛性

フェイスミル8" (200mm) も高い精度で使用できる抜群の高剛性設計です。

### Strong

Up to a 200mm(8") face mill can be used due to the highest rigidity of the holder.

### 省力性

強制着脱装置付き (PAT.831025) によってコレットを素早く、確実に着脱しますのでハンマー等で衝撃を与える必要がありません。

### Speedy

Sub-holders can be changed quick by the forced load and unload mechanism (PAT.831025) eliminating the use of a hammer.

## <Sホルダ> 標準セット

S (NT No.) - (HARD CHUCK SIZE)

<S-HOLDER> SET



### ご注文例 ORDERING EXAMPLE

① S ② 40U ③ - 25

① 呼称 Name  
② 機械主軸 NT No. Spindle NT No.  
③ ハードチャックサイズ HARD CHUCK Size

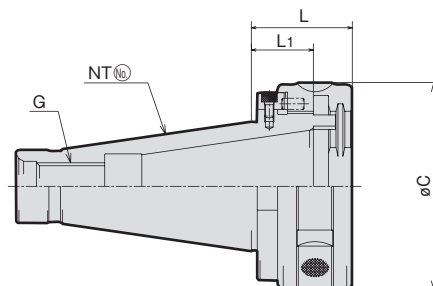
SET CODE	S40U-25	S40U-32	S50U-32	S50M-32	S50U-42	S50M-42
機械主軸 NT No.	36002	36004	36006	36007	36008	36009
ホルダ本体	NT40-U	NT40-U	NT50-U	NT50-M	NT50-U	NT50-M
テーパスリーブ	S40U	S40U	S50U	S50M	S50U	S50M
ハードチャック	40S1-MT3		50S1-MT4			
フェイスミルアーバ	40S2-25	40S2-32	50S2-32		50S2-42	
ストレートコレット	40S3-F4		50S3-F6			
ドリルチャックアーバ	SC25-06,08 10,12,16,20	SC32-06,08,10 12,16,20,25	SC32-06,08,10 12,16,20,25		SC42-06,08,10 12,16,20,25,32	
フックスパナ	25-J6	32-J6	32-J6		42-J6	
六角棒レンチ	FS68-75G FS80-90G	FS80-90G	FS80-90G FS110-115		FS92-100 FS110-115	
	B14			B17		

# Sホルダ本体 (QCホルダ)

S (NT No.) G-HOLDER

S-HOLDER BODY (Q.C. Holder)

ご注文例 ORDERING EXAMPLE			
①	②	③	④
S	40	U	HOLDER
① 呼称	Name		
② NT No.	NT No.		
③ 引きネジ	G type		
④ 呼称	Name		



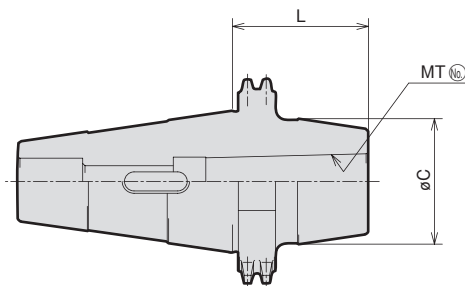
MODEL	CODE	NT No.	L <sub>1</sub>	L	øC	G
S40U-HOLDER	36012	NT40	30.85	44.85	87	5/8-11UNC
S50U-HOLDER	36102	NT50	33.45	54.45	112	1-8UNC
S50M-HOLDER	36103	NT50	33.45	54.45	112	M24×3

## <Sホルダ> テーパースリーブ (S<sub>1</sub>コレット)

(NT No.) S<sub>1</sub>-MT (No)

<S-HOLDER> TAPER SLEEVE (S<sub>1</sub> Collet)

ご注文例 ORDERING EXAMPLE		
①	②	③
40	S <sub>1</sub>	MT1
① NT No.	NT No.	
② 呼称	Name	
③ MT No.	MT No.	



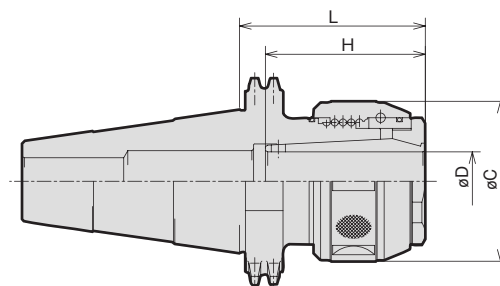
MODEL	CODE	MT No.	L	øC
40S <sub>1</sub> -MT1	36014	MT1	52	40
-MT2	36016	MT2	52	40
-MT3	36018	MT3	62	41
-MT4	36020	MT4	100	41
50S <sub>1</sub> -MT1	36104	MT1	93.5	44
-MT2	36106	MT2	58.5	54
-MT3	36108	MT3	58.5	54
-MT4	36110	MT4	58.5	54
-MT5	36112	MT5	110	61

# <Sホルダ> ハードチャック (S<sub>2</sub>コレット)

特徴 FEATURES p.11-12

NT No. S<sub>2</sub>-D

<S-HOLDER> HARD CHUCK (S<sub>2</sub> Collet)



MODEL	CODE	øD	L	øC	H
40S <sub>2</sub> -25	36022	25	70	68	68
-32	36024	32	95	83	70
50S <sub>2</sub> -32	36122	32	80	83	80
-42	36124	42	99	95	90

アクセサリ ACCESSORIES  
 P.143 ストレートコレット STRAIGHT COLLETS

アクセサリ ACCESSORIES  
 P.145 スプリングコレット SPLING COLLET

アクセサリ ACCESSORIES  
 P.146 チャックレンチ CHUCK WRENCH

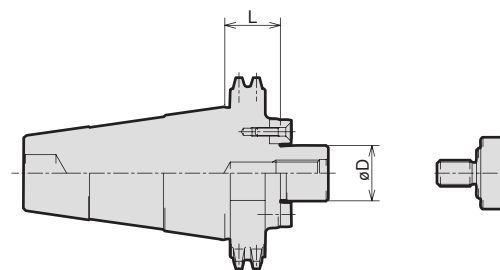
ご注文例 ORDERING EXAMPLE

① 40 ② S<sub>2</sub> - ③ 25

① NT No. NT No.  
 ② 呼称 Name  
 ③ 刃具シャンク径 øD Cutter's Dia. øD

# <Sホルダ> フェースミルアーバ (S<sub>3</sub>コレット) (NT No. S<sub>3</sub>-F (Dia.(in)))

<S-HOLDER> FACE MILL ARBOR (S<sub>3</sub> Collet)



ご注文例 ORDERING EXAMPLE

① 40 ② S<sub>3</sub> - ③ F ④ 3

① NT No. NT No.  
 ② 呼称 Name  
 ③ 呼称 Name  
 ④ フェースミル径 Cutter's Dia.

MODEL	CODE	øD	L	フェースミル径 Face Mill Dia.
40S <sub>3</sub> -F3	36032	25.4	19	80 (3")
-F4	36034	31.75	19.5	105 (4")
-F5	36036	38.1	28	125 (5")
-F6	36038	50.8	31	160 (6")
50S <sub>3</sub> -F3	36132	25.4	25.5	80 (3")
-F4	36134	31.75	26	105 (4")
-F5	36136	38.1	27.5	125 (5")
-F6	36138	50.8	37.5	160 (6")
-F8	36140	47.625	47.5	200 (8")

BT series

HSK series

ST series

Versatile Tool

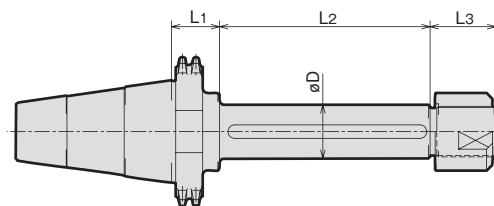
Cutting Tool

Accessories

Data

<Sホルダ> サイドカッターアーバ (S<sub>4</sub>コレット) (NT No. S<sub>4</sub>-D-L<sub>2</sub>)

<S-HOLDER> SIDE CUTTER ARBOR (S<sub>4</sub> Collet)



MODEL	CODE	øD	L1	L2	L3
40S4-25.4 -075	36042	25.4	22	75	33
50S4-25.4 -100	36152	25.4	28.5	100	33
50S4-31.75-125	36154	31.75	28.5	125	39

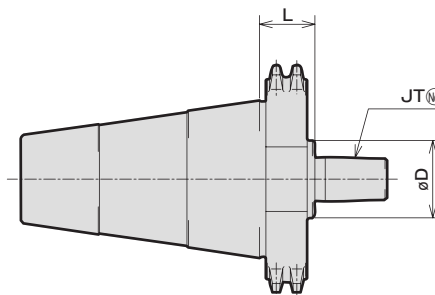
ご注文例 ORDERING EXAMPLE

①	②	③	④
40	S4	- 25.4	075

① NT No.	NT No.
② 呼称	Name
③ インロー径 øD	øD
④ L2	L2

<Sホルダ> ドリルチャックホルダ (S<sub>6</sub>コレット) (NT No. S<sub>6</sub>-J<sup>Ⓝ</sup>)

<S-HOLDER> DRILL CHUCK HOLDER (S<sub>6</sub> Collet)



MODEL	CODE	JT No.	L	øC
40S <sub>6</sub> -J6	36044	6	17	30
50S <sub>6</sub> -J6	36162	6	21.5	30

ご注文例 ORDERING EXAMPLE

①	②	③
40	S <sub>6</sub>	- J6

① NT No.	NT No.
② 呼称	Name
③ JT No.	JT No.