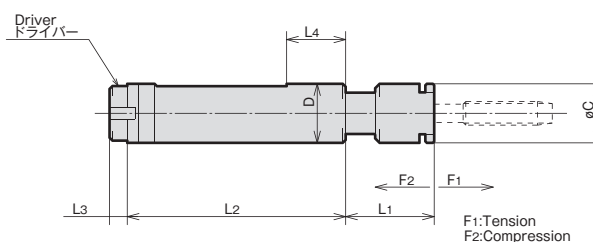




SLAサイドロックホルダーで御使用下さい。  
For endmill holders.



MODEL	CODE	øD	L1	L2	L3		L4	øC	F1	F2	TAP SIZE	COLLET	DRIVER	N/W (kg)	
					DR	CL									
AFT02	-20	30342	20	30	74	6	18*	20	20	14	10	M3-M12, PT 1/8	TC19	CL19, DR19	0.18
	-25	30344	25	32	81	6	23	23	16	M4-M14, PT 1/8-1/4		TC25	CL25, DR25	0.32	
	-32	30346	32	34	88	8	33	25	30	18		M5-M20, PT 1/8-3/8	TC32	CL32, DR32	0.41

注: 1. \*M10, M12: 18→26

2. ドライバー駆動(DR)又は、クラッチ駆動(CL)は別売りです。ご注文時にご指定下さい。

NOTE : 2. Both clutch driver and positive driver are available.



アクセサリ ACCESSORIES



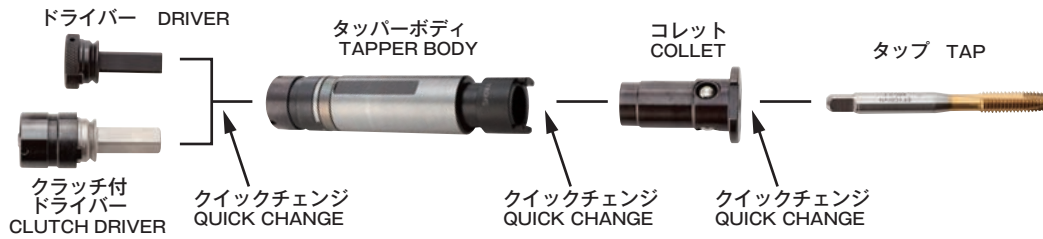
**P.120** ドライバー駆動(DR)、クラッチ駆動(CL) BOTH CLUTCH DRIVER AND POSITIVE DRIVER

#### ご注文例 ORDERING EXAMPLE

① AFT02 - ② 20

① 呼称 Holder's Name  
② øD øD

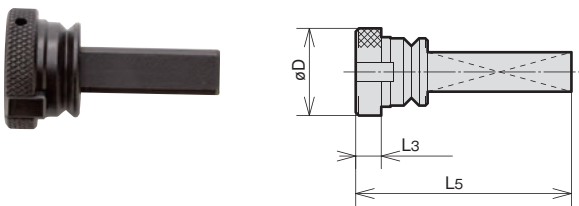
## サイドロックタッパーの構成 COMPONENTS OF TAPPER



## ドライバー

DR<sup>Ⓧ</sup>

DRIVER (Positive)



MODEL	CODE	øD	L3	L5	TAPPER タッパー
DR	19	19	6	47	19, 20, 22
	25	25	6	47	25, 26, 28
	32	32	8	55	32, 35, 36

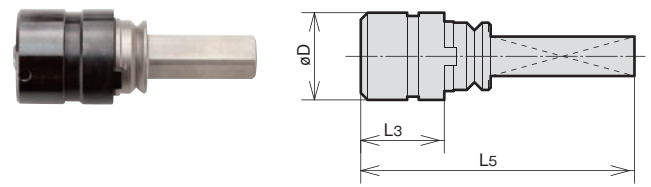
ご注文例 ORDERING EXAMPLE

① ②  
DR - 19

① 呼称 Name  
② タッパーサイズ Tapper Size

## クラッチ付ドライバー (TAP SIZE) CL<sup>Ⓧ</sup>-(タップサイズ)

DRIVER (With Torque Clutch)



MODEL	CODE	øD	L3	L5	TAPPER タッパー
CL	19	19	18*	59**	19, 20, 22
	25	25	23	64	25, 26, 28
	32	32	33	80	32, 35, 36

注: 1. \*M10.M12: 18→26  
2. \*\*M10.M12: 59→67

ご注文例 ORDERING EXAMPLE

① ② ③  
CL 19 - M4

① 呼称 Name  
② タッパーサイズ øD Tapper Size  
③ タップサイズ Tap Size

## タップコレット

TC<sup>Ⓧ</sup>-(タップサイズ) TAP SIZE

TAP COLLET

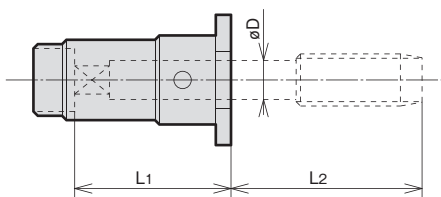
### 特長 FEATURES

#### クイック式タップコレット

タップを取外せばコレットもワンタッチで着脱できる。

#### Quick change tap collet.

Push in the tap collet to unload the tap. Then, tap collet can be removed by hand.



ご注文例 ORDERING EXAMPLE

① ② ③  
TC 19 - M4

① 呼称 Name  
② タッパーサイズ øD Tapper Size  
③ タップサイズ Tap Size

### ハンドタップ用 HAND TAP (JIS)

CODE	TAP	øD	TC19		TC25		TC32		TC48		
			L1	L2	L1	L2	L1	L2	L1	L2	
TC19	M3	4	25	21	25	27	30	35	38	45	60
	M3.5			23							
	M4	27									
	M4.5	30									
TC25	M5	5.5	30	35	37	40	47	53	62	77	95
	M6	6									
	M8	6.2									
	M9	7									
	M10	7									
	M12	8.5									
	M14	10.5									
	M16	12.5									
	M18	14									
	M20	15									
TC32	M10	7	30	35	37	40	47	53	62	77	95
	M12	8.5									
	M14	10.5									

### 管用タップ用 PIPE TAP (JIS)

CODE	TAP	øD	TC19		TC25		TC32		TC48		
			L1	L2	L1	L2	L1	L2	L1	L2	
TC25	PT <sup>1</sup> / <sub>8</sub>	8	30	25	32	23	30	32	32	30	33
	PT <sup>1</sup> / <sub>4</sub>	11									
	PT <sup>3</sup> / <sub>8</sub>	14									