

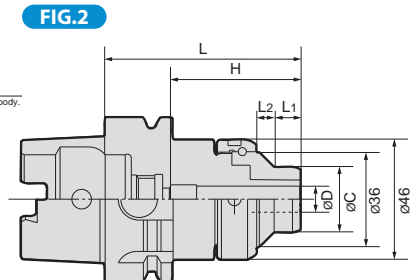
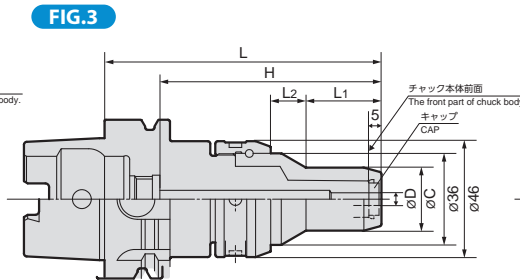
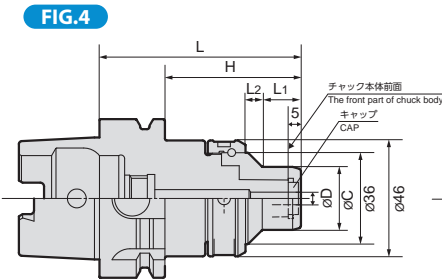
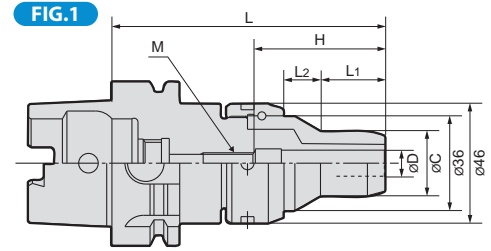
### MICRON CHUCK H series

- ▶▶ センタースルー対応(オプション) Thru-the-tool Coolant Available (Option)
- ▶▶ スキマスルー対応(オプション) Thru-the-groove Coolant Available(Option)



Hシリーズ  
H-series

HSK series



MODEL	A	AA	GType	FIG	φD	L	L1	L2	φC	H	最小刃具 挿入量 H2	調整量F		調整ネジ M	スキマ スルー ST	センタ スルー CT	N/W (Kg)	
												MIN	MAX					
<b>Max. 20,000 min<sup>-1</sup>(G Type:Max. 30,000 min<sup>-1</sup>)</b>																		
HSKA50	HPC03H	075	○	○	○	2	3	75	10.3	6.7	15							0.9
		105	○	○	○	1	105	25	14	85								
	HPC04H	075	○	○	○	2	4	75	10.3	6.7	20							0.9
		105	○	○	○	1	105	25	14	85								
	HPC05H	075	△	△	△	2	5	75	10.3	6.7	25							0.9
		105	△	△	△	1	105	25	14	85								
	HPC03H	080-CT	△	△	△	4	3	80	15.3	6.7	37.5							0.9
		110-CT	△	△	△	3	110	30	14	90								
	HPC04H	080-CT	△	△	△	4	4	80	15.3	6.7	50							0.9
		110-CT	△	△	△	3	110	30	14	90								
	HPC05H	080-CT	△	△	△	4	5	80	15.3	6.7	37							0.9
		110-CT	△	△	△	3	110	30	14	90								
	HPC06H	075	○	○	○	2	6	75	10.3	6.7	50							0.9
		105	○	○	○	1	105	25	14	85								
	HPC07H	075	△	△	△	2	7	75	10.3	6.7	37.5							0.9
		105	△	△	△	1	105	25	14	85								
	HPC08H	075	○	○	○	2	8	75	10.3	6.7	50							0.9
		105	○	○	○	1	105	25	14	85								
	HPC09H	075	△	△	△	2	9	75	10.3	6.7	37							0.9
		105	△	△	△	1	105	25	14	85								
HPC10H	075	○	○	○	2	10	75	10.3	6.7	50							0.9	
	105	○	○	○	1	105	25	14	85									
HPC11H	075	△	△	△	2	11	75	12.2	4.8	32							0.9	
	105	△	△	△	1	105	25	14	85									
HPC12H	075	○	○	○	2	12	75	12.2	4.8	40							0.9	
	105	○	○	○	1	105	25	14	85									
HPC13H	105	△	△	△		13	105	25	14	55							1.0	
HPC14H	105	△	△	△	1	14												
HPC15H	105	△	△	△		15	105	25	14	55							1.0	
HPC16H	105	△	△	△	1	16												
<b>Max. 20,000 min<sup>-1</sup>(G Type:Max. 30,000 min<sup>-1</sup>)</b>																		
HSKA63	HPC03H	075	○	○	○	2	3	75	10.3	6.7	15							1.2
		105	○	○	○	1	105	25	14	83								
	HPC04H	075	○	○	○	2	4	75	10.3	6.7	20							1.2
		105	○	○	○	1	105	25	14	83								
	HPC05H	075	△	△	△	2	5	75	10.3	6.7	25							1.2
		105	△	△	△	1	105	25	14	83								
	HPC03H	080-CT	△	△	△	4	3	80	15.3	6.7	37.5							1.2
		110-CT	△	△	△	3	110	30	14	88								
	HPC04H	080-CT	△	△	△	4	4	80	15.3	6.7	50							1.2
		110-CT	△	△	△	3	110	30	14	88								
	HPC05H	080-CT	△	△	△	4	5	80	15.3	6.7	37							1.2
		110-CT	△	△	△	3	110	30	14	88								
	HPC06H	075	○	○	○	2	6	75	10.3	6.7	40							1.2
		105	○	○	○	1	105	25	14	85								
	HPC07H	075	△	△	△	2	7	75	10.3	6.7	45							1.2
		105	△	△	△	1	105	25	14	85								

MODEL	A	AA	GType	FIG	φD	L	L1	L2	φC	H	最小刃具挿入量 H2	調整量 F		調整ネジ M	スキマスルー ST	センタースルー CT	N/W (kg)							
												MIN	MAX											
<b>Max. 20,000 min<sup>-1</sup> (G Type: Max. 30,000 min<sup>-1</sup>)</b>																								
HSKA63	HPC08H	075	○	○	○	2	8	75	10.3	6.7	25	53	23	-	-	-	○有償	○	1.2					
		105	○	○	○			105	25	14							35	35	50	AS22-2-M6-CTW	○有償	○	1.4	
		135	○	○	○			135													○有償	○	1.9	
	HPC09H	075	△	△	△	2	9	75	10.3	6.7	25	50	23	-	-	-	○有償	○	1.2					
		105	△	△	△			105	25	14							35	35	50	AS22-2-M8-CTW	○有償	○	1.4	
		135	△	△	△			135													○有償	○	1.9	
	HPC10H	075	○	○	○	2	10	75	10.3	6.7	25	50	23	-	-	-	○有償	○	1.2					
		105	○	○	○			105	25	14							35	35	50	AS22-2-M8-CTW	○有償	○	1.4	
		135	○	○	○			135													○有償	○	1.9	
	HPC11H	075	△	△	△	2	11	75	12.2	4.8	32	50	25	-	-	-	○有償	○	1.2					
		105	△	△	△			105	25	14							55	40	40	55	AS22-2-M8-CTW	○有償	○	1.4
		135	△	△	△			135													○有償	○	1.9	
	HPC12H	075	○	○	○	2	12	75	12.2	4.8	32	50	25	-	-	-	○有償	○	1.2					
		105	○	○	○			105													○有償	○	1.4	
		135	○	○	○			135													○有償	○	1.9	
	HPC13H	105	△	△	△	1	13	105			32	55	40	40	55	AS22-2-M8-CTW	○有償	○	1.5					
135		△	△	△	135															○有償	○	1.7		
105		△	△	△	105			25	14											○有償	○	1.5		
HPC14H	135	△	△	△	1	14	135			32	55	40	40	55	AS22-2-M8-CTW	○有償	○	1.7						
	105	△	△	△			105													○有償	○	1.5		
	135	△	△	△			135													○有償	○	1.7		
HPC15H	105	△	△	△	1	15	105			32	60	40	40	58	AS25-2-M8-CTW	○有償	○	1.5						
	135	△	△	△			135													○有償	○	1.7		
	105	△	△	△			105													○有償	○	1.5		
HPC16H	105	△	△	△	16	105										○有償	○	1.5						
<b>Max. 12,000 min<sup>-1</sup></b>																								
HSKA100	HPC03H	110	○	○	-	1	3	110			25	81	15	-	-	-	○	○追加加工	2.7					
		110	○	○	-			4	110	25													○	○追加加工
		110	△	△	-			5															○	○追加加工
	HPC04H	115-CT	△	△	△	3	4	115	30		25	86	20	-	-	-		○	2.7					
		115-CT	△	△	△			5																
		110	○	○	-			6																
	HPC07H	110	△	△	-	1	7	110			14	37.5	30	30	37	AS17-2-M5-CTW	○有償	○	2.7					
		110	△	△	-			8																
		110	○	○	-			9																
	HPC08H	110	○	○	-	1	8	110			14	50	35	50	AS22-2-M6-CTW	○有償	○	2.7						
		110	△	△	-			9																
		110	○	○	-			10																
	HPC09H	110	△	△	-	1	11	110	25		32	55	40	40	55	AS22-2-M8-CTW	○有償	○	2.8					
		110	△	△	-			12																
		110	△	△	-			13																
	HPC12H	110	△	△	-	1	12	110			32	60	40	40	56	AS25-2-M10-CTW	○有償	○	2.8					
110		△	△	-	13																			
110		△	△	-	14																			
HPC13H	110	△	△	-	1	13	110			32	60	40	40	56	AS25-2-M10-CTW	○有償	○	2.8						
	110	△	△	-			14																	
	110	△	△	-			15																	
HPC14H	110	△	△	-	1	14	110			32	60	40	40	56	AS25-2-M10-CTW	○有償	○	2.8						
	110	△	△	-			15																	
	110	△	△	-			16																	
HPC15H	110	△	△	-	15	110										○有償	○	2.8						
HPC16H	110	△	△	-	16	110										○有償	○	2.8						

△: 受注生産品    △: Mark tools are manufactured to order.

- 注: 1. クーラントパイプは付属されており、(固定式)  
 2. チャックレンチ・調整ネジは付属しておりません。  
 3. HPC03H, HPC04H, HPC05H-L-CT はセンタースルー専用です。  
 追加加工した商品には「CT」とマーキングされます。  
 4. HPC06H 以上のスキマスルー対応は有償となります。製作につきましては別途ご相談下さい。  
 HPC06H 以上のスキマスルー対応商品には「ST」とマーキングされます。  
 5. 表記の許容回転数は、機械の剛性と刃物のバランスに大きく左右されますので、表記中の回転数と異なる場合があります。

- NOTE: 1. Each holder supplied with built-in coolant pipe. (Stationary type)  
 2. Chuck wrench and adjust screw are sold separately.  
 3. HPC03H, HPC04H, HPC05H-L-CT is for center through tool coolant type only.  
 4. The thru-the-groove-coolant application for HPC06 or larger will be charged. Please instruct when ordering. "ST" will be marked for this application.  
 5. The above-mentioned maximum speed will vary depending rigidity of the machine and balance of cutter. An adequate cutting condition should be selected for each case.  
 6. Mark "H2" in the dimension table indicates the minimum cutting tool insertion amount, Mark "F" indicates adjustment amount, Mark "ST" indicates Thru-the-groove Coolant Available, and Mark "CT" indicates Central-thru-tool Coolant Available.

アクセサリ ACCESSORIES  
**P.107** 調整ネジ ADJUST SCREW

アクセサリ ACCESSORIES  
**P.106** チャックレンチ CHUCK WRENCH

ご注文例 ORDERING EXAMPLE

①	②	③	④	⑤	⑥
HSKA50	-	HPC	03	H	-075 A
①	②	③	④	⑤	⑥
①	シャンクサイズ	Shank Size			
②	呼称	Holder's Name			
③	刃具シャンク径 φD	Cutter's Shank Dia.			
④	Hシリーズ	H series			
⑤	GL長さ L	G.L. Length			
⑥	等級	Grade			

ご注文例 ORDERING EXAMPLE

①	②	③	④	⑤	⑥	⑦
HSKA50	-	HPC	03	H	-075 A	-CT
①	②	③	④	⑤	⑥	⑦
①	シャンクサイズ	Shank Size				
②	呼称	Holder's Name				
③	刃具シャンク径 φD	Cutter's Shank Dia.				
④	Hシリーズ	H series				
⑤	GL長さ L	G.L. Length				
⑥	等級	Grade				
⑦	クーラントスルー仕様	STor CT				

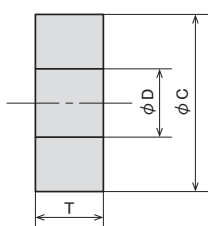
マイクロンチャック Hシリーズ CT用アクセサリ

ACCESSORIES for MICRON CHUCK H series CT



# キャップ (マイクロンチャック Hシリーズ CT用)

CAP for MICRON CHUCK H series CT



MODEL	CODE	φD	φC	T
HC10-03-NBR	8123270	3	13	5
HC10-04-NBR	8123280	4	13	5
HC10-05-NBR	8123230	5	13	5

マイクロンチャック H、M、Nシリーズ用アクセサリ

ACCESSORIES for MICRON CHUCK H, M, N series



## チャックレンチ (マイクロンチャックH、M、Nシリーズ)

CHUCK WRENCH for MICRON CHUCK H, M, N series



フックピンスパナ HOOK PIN SPANNER		
チャックコード CHUCK CODE	レンチコード WRENCH CODE	
マイクロンチャック MICRON CHUCK		
HPC03H~HPC16H HPC03M~HPC12M HPC03N~HPC12N	FP45-48G	35851

マイクロチャック H、M、Nシリーズ用アクセサリ

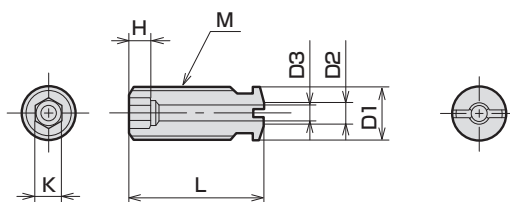
ACCESSORIES for MICRON CHUCK H, M, N series



アクセサリ

## 調整ネジ (マイクロチャックH、M、Nシリーズ用)

ADJUST SCREW for MICRON CHUCK H, M, N series



MODEL	CODE	M	L	D1	D2	D3	K	H	MICRON CHUCK
AS17-2-M5-CTW	17672	M5×0.8	17	5	3	2	2.5	3	HPC06H
AS17-2-M6-CTW	17676	M6×1.0	17	6			3		HPC07H, HPC08N
AS22-2-M6-CTW	17678		22	8	5	4	4	5	HPC08H, HPC08M, HPC08N
AS22-2-M8-CTW	17680	M8×1.25	25	8	5	4	4	5	HPC09H, HPC10H, HPC10N
AS25-2-M8-CTW	17682								HPC09M, HPC10M, HPC12N
AS25-2-M10-CTW	17684	M10×1.5	25	10	6	5	5	6	HPC11H~16H, HPC11M~12M