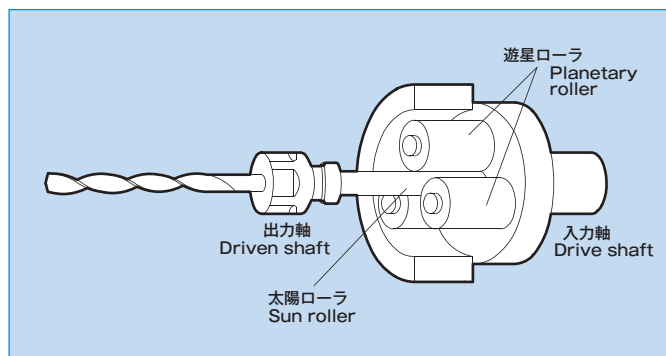


## TRACTION DRIVE SPEED ACCELERATOR

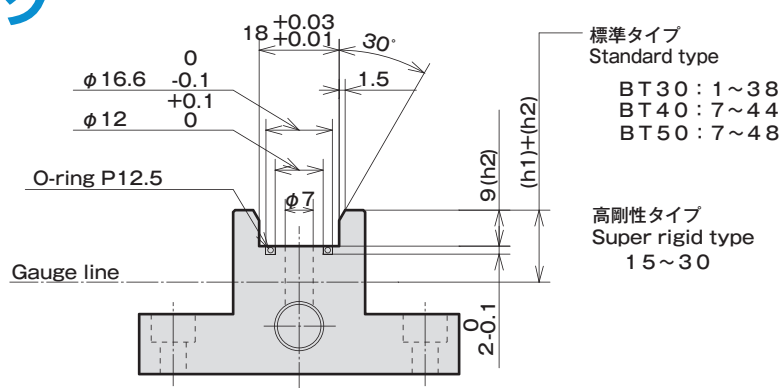
特許取得  
PATENTED光洋精工との共同開発により実用化された  
世界初の遊星ローラ機構ATC増速スピンドル。Traction drive (TD) speeder is an A.T.C. type speed accelerator, which employs planetary rollers and is co-developed and introduced to the market by Koyo Seiko and **SHOWA** for the first time in the world.

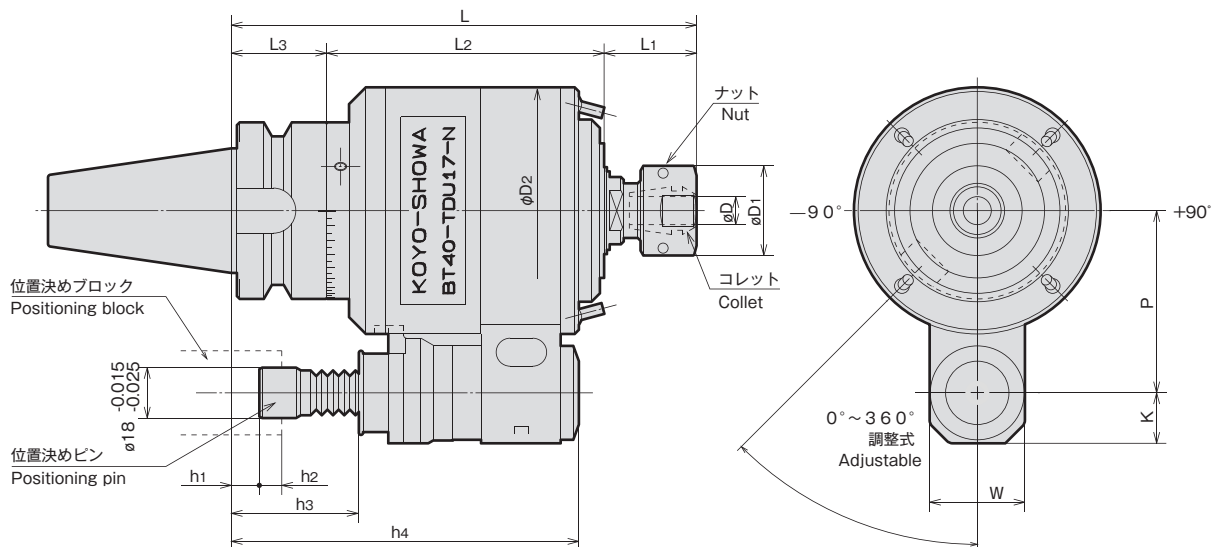
## 特長

- M/Cで30,000min<sup>-1</sup>の加工が実現。
- 安定したトルクにより小径ドリル・小径エンドミルはもちろん、深リブ加工も可能。
- 騒音、振動が小さいのでM/Cで研削加工もできる。
- 小型軽量ATCタイプ。
- フレキシブルな位置決めピン  
ワンタッチ調整式  
範囲40mm (TDU17)

## FEATURES

- 30,000min<sup>-1</sup> is obtainable on normal M/C.
- High and stable torque transmission enables small diameter drilling and endmilling, as well as deep grooving.
- Capable even for grinding on M/C, with minimum vibration and noise.
- Compact and light weight A.T.C. type.
- Broadly adjustment Positioning Pin "One-touch" adjustment, and a height range of 40 mm.

位置決めブロック  
POSITIONING BLOCK



ご注文例 ORDERING EXAMPLE	
①	BT50
②	- TDU
③	17-N
①	シャンクサイズ Shank Size
②	呼称 Name
③	型式 Type

**標準タイプ STANDARD TYPE**

MODEL	CODE	SPEED RATIO	MAX. (min <sup>-1</sup> )	L	L <sub>1</sub>	L <sub>2</sub>	L <sub>3</sub>	φD	φD <sub>1</sub>	φD <sub>2</sub>	h <sub>1</sub>	h <sub>2</sub>	h <sub>3</sub>	h <sub>4</sub>	P	K	W	N/W (kg)	MAX. POWER (kw)	STATIC RIGIDITY (N/μm)	COLLET (AA GRADE)	NUT CODE	
BT30	-TDU17-N	10180	1:6	30,000	159	31	100	28	0.5~10	30	88	-6~29	7~9	39.5~42.5	118	65	18	34	4.3	3.1	8.8	CR10-(D)	RSN10NB
BT40	-TDU17-N	11496	1:6	30,000	165	31	100	34	0.5~10	30	88	-4~35	7~9	45.5~48.5	124	65	18	34	5.4	3.1	9.8	CR10-(D)	RSN10NB
BT50	-TDU17-N	13896	1:6	30,000	169	31	100	38	0.5~10	30	88	0~39	7~9	49.5~52.5	128	80	18	34	7.9	3.1	12.7	CR10-(D)	RSN10NB

**高剛性タイプ SUPER RIGID TYPE**

MODEL	CODE	SPEED RATIO	MAX. (min <sup>-1</sup> )	L	L <sub>1</sub>	L <sub>2</sub>	L <sub>3</sub>	φD	φD <sub>1</sub>	φD <sub>2</sub>	h <sub>1</sub>	h <sub>2</sub>	h <sub>3</sub>	h <sub>4</sub>	P	K	W	N/W (kg)	MAX. POWER (kw)	STATIC RIGIDITY (N/μm)	COLLET (AA GRADE)	NUT CODE	
BT50	-TDU40	13894	1:3.4	12,000	200	42	120	38	1.5~20	50	120	6~21	9	15~30	112	80	22	37	11.5	8.8	30.4	CR20-(D)	RSN20NB

注: 本スピンドルをご使用の際、発熱を抑えるため、水溶性クーラントによる冷却が必要です。

ドライ加工、油性クーラント、エア冷却では絶対に使用しないでください。

Note: When using this spindle, cooling with a water-soluble coolant is required to suppress heat generation.

Do not use it for dry processing, oil-based coolant, or air cooling.



アクセサリ ACCESSORIES

➡ **P.147** チャックレンチ CHUCK WRENCH



アクセサリ ACCESSORIES

➡ **P.149** コレット COLLETS



アクセサリ ACCESSORIES

➡ **P.158** ナット NUT