



FIG.1

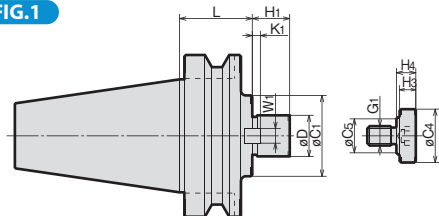


FIG.2

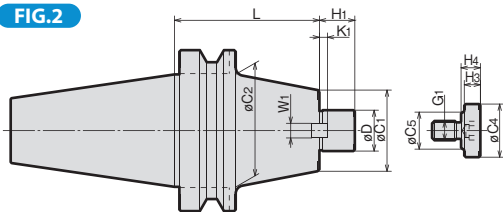


FIG.3

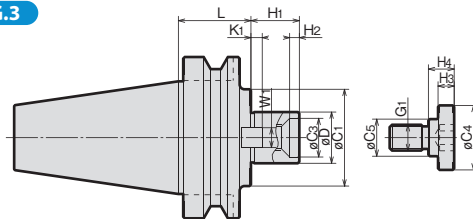


FIG.4

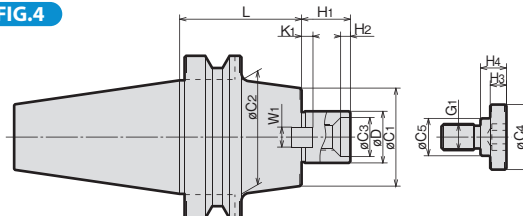


FIG.5

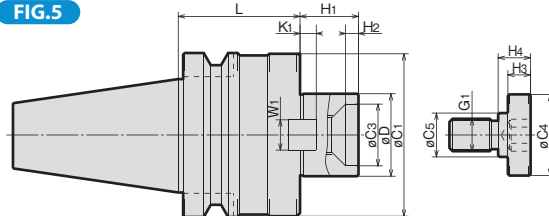
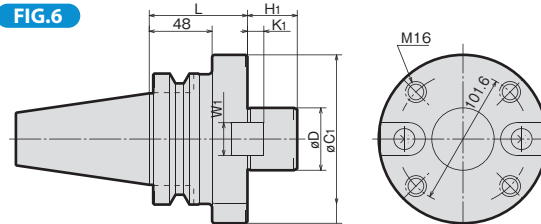


FIG.6



MODEL	CODE		FIG.	φD(h6)	L	φC1	φC2	φC3	H1	H2	KEY			CLAMP BOLT				N/W (kg)													
	BT	BBT									W1	K1	G1	φC4	φC5	H3	H4														
BT30 BBT30	-FMA22.225-035	(△)	(△)	1	22.225	35	40	-	-	18	-	8.0	4	M8	20	15	7	9	0.57												
	-FMA25.4 -035	△	200451		25.4	35	50	-	-	22	-	9.5	5	M12	33	23	10	12	0.72												
	-FMA25.4 -045	10013	△		25.4	45	50	-	-	22	-	9.5	5	M12	33	23	10	12	0.85												
BT40 BBT40	-FMA25.4 -045	12710	240310	1	25.4	45	50	-	-	22	-	9.5	5	M12	33	23	10	12	1.4												
	-FMA25.4 -105	12712	240311																	2	105	60	6	12.7	7	M16	40	23	10	12	2.6
	-FMA31.75 -045	-	240312	3	31.75	45	60	-	24	30	6	12.7	7	M16	40	23	10	15	1.6												
	-FMA31.75 -090	△	△		31.75	90	60	-	24	30	6	12.7	7	M16	40	23	10	16	2.6												
	-FMA38.1 -060	12716	240314		38.1	60	80	-	28	34	6	15.9	9	M20	50	27	14	20	2.6												
BT50 BBT50	-FMA25.4 -045	-	-	1	25.4	45	50	-	-	22	-	9.5	5	M12	33	23	10	12	3.9												
	-FMA25.4 -090	15700	270301																	2	90	70	6	12.7	7	M16	40	23	10	16	4.9
	-FMA25.4 -150	(-)	270302																	2	150	70	6	12.7	7	M16	40	23	10	16	5.7
	-FMA31.75 -045	(-)	270303	3	31.75	45	60	-	24	30	6	12.7	7	M16	40	23	10	16	4.1												
	-FMA31.75 -075	15702	270304	4	31.75	75	60	-	24	30	6	12.7	7	M16	40	23	10	16	4.9												
	-FMA31.75 -105	15704	270305																	4	105	70	6	12.7	7	M16	40	23	10	16	5.7
	-FMA38.1 -045	15706	270306	3	38.1	45	80	-	28	34	6	15.9	9	M20	50	27	14	20	4.4												
	-FMA38.1 -075	15708	270307																	3	75	80	6	15.9	9	M20	50	27	14	20	5.6
	-FMA50.8 -045	15710	270308	3	50.8	45	98	-	38	36	10	19.05	10	M24	65	37	14	24	5.0												
	-FMA50.8 -075	15712	270309																	5	75	100	6	19.05	10	M24	65	37	14	24	6.7
-FMA47.625-075	15714	270310	6	47.625	75	128.57	-	-	38	-	25.4	12.5	-	-	-	-	-	8.0													

- 注：1. センタースルー対応には追加加工が必要です。別途お申し付け下さい。  
 2. BBTは受注生産品です。  
 3. コード (△) 表記製品は在庫が無くなり次第、特殊対応品となります。  
 4. コード △ 表記製品は特殊対応品です。  
 5. コード (-) 表記製品は在庫が無くなり次第、廃盤品となります。  
 6. コード - 表記製品は廃盤品です。

NOTE: 1. Please instruct when ordering for thru-the-tool application.  
 2. BBT shank type is made-to-order.  
 3. CODE (△) The listed products will be made to order as soon as it is out of stock.  
 4. CODE △ The listed products are made-to-order products.  
 5. CODE (-) The listed products will be discontinued as soon as it is out of stock.  
 6. CODE - The listed products are discontinued.

ご注文例 ORDERING EXAMPLE

①	BT30	-	FMA	25.4	-	035
①	シャックサイズ		Shank Size			
②	呼称		Name			
③	インロー径 φD		φD			
④	GL長さ L		G.L. Length			

# 正面フライスアーバB型

BT<sup>Ⓝ</sup>-FMB<sup>Ⓝ</sup>-L

FACE MILL ARBOR (Type B)

▶▶ センタースルー対応(オプション) Thru-the-tool Coolant Available (Option)

▶▶ BBT対応 BBT Available



FIG.1

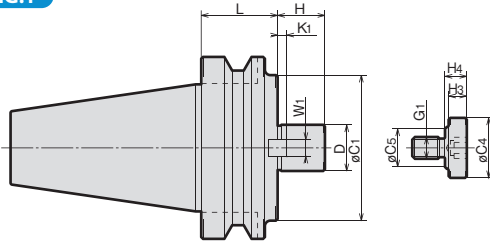


FIG.2

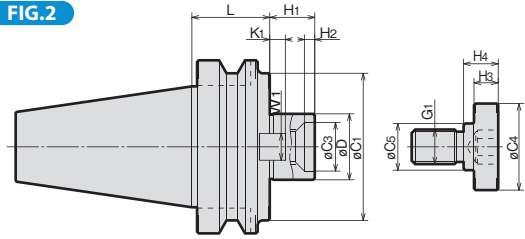


FIG.3

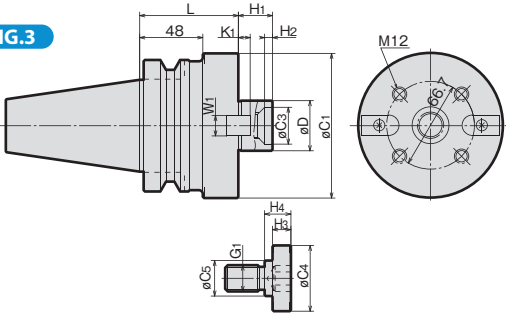
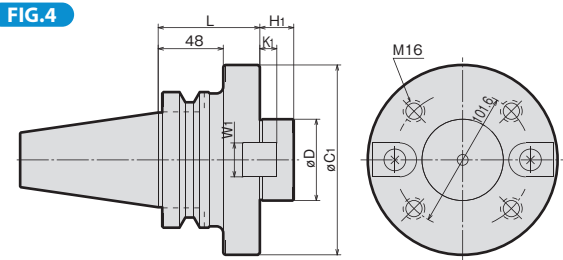


FIG.4



MODEL	CODE		FIG.	φD(h6)	L	φC1	φC3	H1	H2	KEY		G1	CLAMP BOLT				N/W (kg)			
	BT	BBT								W1	K1		φC4	φC5	H3	H4				
BT40 BBT40	-FMB25.4	-060	(△)	△	1	25.4	60	80	-	26	-	9.5	5	M12	33	23	10	12	1.3	
		-105	(△)	△		105													3.3	
	-FMB38.1	-060	(△)	△	2	38.1	60	85	28	26	6	15.9	9	M20	50	27	14	20	2.6	
	-FMB27	-060	(△)	(△)	1	27	60	80	-	26	-	12	6	M12	33	23	10	12	2.3	
	-105	(△)	△	3.3																
	-FMB40	-060	(△)	(△)	2	40	60	85	28	26	6	16	8.5	M20	50	27	14	20	2.6	
BT50 BBT50	-FMB25.4	-045	△	△	1	25.4	45	80	-	26	-	9.5	5	M12	33	23	10	12	4.1	
		-090	△	△															6.1	
		-150	(△)	△															8.3	
		-FMB38.1	-045	△	△	2	38.1	45	85	28	26	6	15.9	9	M20	50	27	14	20	4.4
		-075	-	△	5.7															
		-105	(△)	△	7.0															
		-FMB38.1F	-075	(△)	△	3	38.1	75	110	28	26	6	15.9	9	M20	50	27	14	20	6.6
		-FMB27	-045	(△)	△	1	27	45	80	-	26	-	12	6	M12	33	23	10	12	4.1
		-090	△	(△)	5.9															
		-150	(△)	△	8.3															
		-FMB40	-045	-	(△)	2	40	45	85	28	26	6	16	8.5	M20	50	27	14	20	4.4
		-075	(-)	(△)	5.7															
	-105	-	(△)	7.1																
	-FMB40F	-075	△	△	3	40	75	110	28	26	6	16	8.5	M20	50	27	14	20	6.7	
	-FMB60	-075	(△)	(△)	4	60	75	140	-	25	-	25.4	12.5	-	-	-	-	-	8.5	

- 注： 1. サンドビグカッター用  
 2. BBTは受注生産品です。  
 3. コード (△) 表記製品は在庫が無くなり次第、特殊対応品となります。  
 4. コード △ 表記製品は特殊対応品です。  
 5. コード (-) 表記製品は在庫が無くなり次第、廃盤品となります。  
 6. コード - 表記製品は廃盤品です。

- NOTE: 1. For Sandvik cutters.  
 2. BBT shank type is made-to-order.  
 3. CODE (△) The listed products will be made to order as soon as it is out of stock.  
 4. CODE △ The listed products are made-to-order products.  
 5. CODE (-) The listed products will be discontinued as soon as it is out of stock.  
 6. CODE - The listed products are discontinued.

ご注文例 ORDERING EXAMPLE

①	BT40	-	②	FMB	③	25.4	-	④	060
①	シャックサイズ		Shank Size						
②	呼称		Name						
③	インロー径 φD		φD						
④	GL長さ L		G.L. Length						

BT series

HSK series

ST series

Versatile Tool

Cutting Tool

Accessories

Data



FIG.1

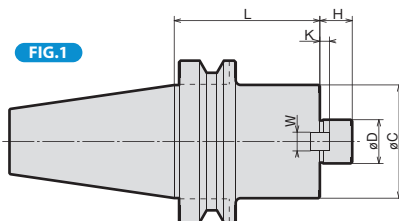
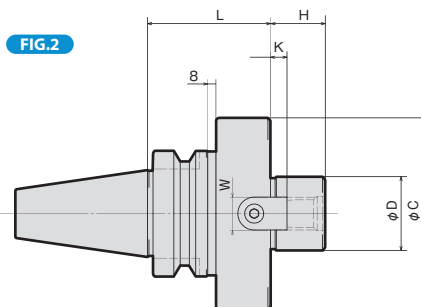


FIG.2



ご注文例 ORDERING EXAMPLE

①	BT40	-	FMC	25.4	-	060
①	シャングサイズ	Shank Size				
②	呼称	Name				
③	インロー径 øD	øD				
④	GL長さ L	G.L. Length				

	MODEL	CODE		Fig	øD(h6)	L	øC	H	K	W	CLAMP BOLT	N/W (kg)
		BT	BBT									
BT30 BBT30	-FMC16 -045	△	(△)	1	16	45	34	17	5	8	M8×25L	0.6
	-FMC22 -045	200730	201010		22		45	18		10	M10×30L	0.7
	-FMC27 -045	△	△	2	27	70	20	6	12	M12×35L	1.1	
BT40 BBT40	-FMC25.4-060	△	△	1	25.4	60	70	20	5	9.5	M12×35L	2.0
	-105	△	(△)		105	70	20	5	9.5	M12×35L	3.1	
	-FMC38.1-060	(△)	(△)	38.1	60	85	22	7	15.9	M16×40L	2.5	
	-FMC22 -060	12720	240333	1	22	60	45	18	5	10	M10×30L	1.5
	-105	12722	240334		105	45	18	5	10	M10×30L	2.1	
	-FMC27 -060	(△)	(△)	27	60	70	20	6	12	M12×35L	2.0	
	-105	△	△	105	60	70	20	6	12	M12×35L	3.1	
	-FMC32 -060	(△)	(△)	32	60	85	22	7	14	M16×40L	2.4	
-FMC25.4-045	(△)	(△)	1	25.4	45	70	20	5	9.5	M12×35L	4.0	
-090	-	(△)		90	70	20	5	9.5	M12×35L	5.4		
-150	△	(△)	150	70	20	5	9.5	M12×35L	7.2			
-FMC38.1-045	(△)	(△)	1	38.1	45	85	22	7	15.9	M16×40L	4.2	
-075	(△)	△		75	85	22	7	15.9	M16×40L	5.6		
-105	(△)	△	105	85	22	7	15.9	M16×40L	6.9			
-FMC22 -060	(-)	(△)	1	22	60	45	18	5	10	M10×30L	4.1	
-105	15720	270342		105	45	18	5	10	M10×30L	4.6		
-150	15722	270343	150	45	18	5	10	M10×30L	5.2			
-FMC27 -045	△	△	1	27	45	70	20	6	12	M12×35L	4.0	
-090	-	(△)		90	70	20	6	12	M12×35L	5.4		
-150	-	(△)	150	70	20	6	12	M12×35L	7.2			
-FMC32 -045	(-)	(△)	1	32	45	85	22	7	14	M16×40L	4.2	
-075	(-)	(△)		75	85	22	7	14	M16×40L	5.0		
-105	-	(△)	105	85	22	7	14	M16×40L	6.8			

- 注：1. サンドビグ、セコカッタ用  
 2. BBTは受注生産品です。  
 3. コード (△) 表記製品は在庫が無くなり次第、特殊対応品となります。  
 4. コード △ 表記製品は特殊対応品です。  
 5. コード (-) 表記製品は在庫が無くなり次第、廃盤品となります。  
 6. コード - 表記製品は廃盤品です。

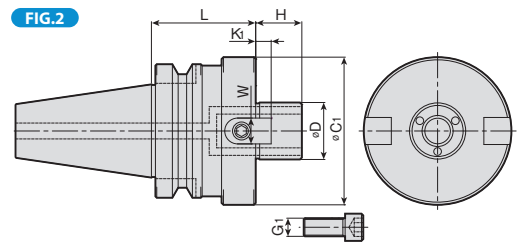
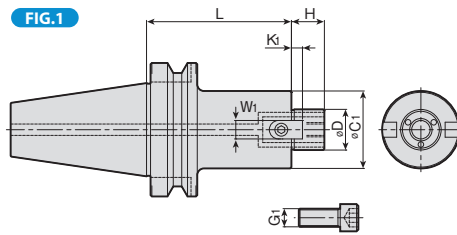
- NOTE: 1. For Sandvik and Seco cutters.  
 2. BBT shank type is made-to-order.  
 3. CODE (△) The listed products will be made to order as soon as it is out of stock.  
 4. CODE △ The listed products are made-to-order products.  
 5. CODE (-) The listed products will be discontinued as soon as it is out of stock.  
 6. CODE - The listed products are discontinued.

# 正面フライスアーバH型

BT<sup>Ⓝ</sup>-FMH<sup>Ⓝ</sup>-C1-L

FACE MILL ARBOR (Type H)

▶▶ BBT対応 BBT Available



	MODEL		CODE		FIG.	φD(h6)	L	φC1	H	W1	K1	G1	縦穴					
	BT	BBT	BT	BBT														
BT30 BBT30	FMH16	-29 -35	10014	201030	1	16	35	29	16	8	5	M8×30	3-φ2					
		-37 -35	10016	201032		16	35	37	16	8	5		P.C.D.φ12					
BT40 BBT40	FMH16	-47 -40	10018	201034	2	22	40	47	18	10	5	M10×30	3-φ3 P.C.D.φ16					
		-29 -60	11940	240800		16	60	29	16	8	5		M8×30	3-φ2 P.C.D.φ12				
		-105	11942	240802		105												
	FMH16	-37 -60	11944	240804	16	60	37	16	8	5	M8×30	3-φ2 P.C.D.φ12						
		-105	11946	240806		105												
	FMH22	-47 -60	11948	240808	22	60	47	18	10	5	M10×30	3-φ3 P.C.D.φ16						
		-105	11950	240810		105												
	FMH22	-60 -60	11952	240812	22	60	60	18	10	5	M10×30	3-φ3 P.C.D.φ16						
-105		11954	240814	105														
FMH27	-60 -60	11956	240816	27	60	60	20	12	6	M12×35	3-φ3.5 P.C.D.φ19.5							
	-105	11958	240818		105													
BT50 BBT50	FMH16	-29 -60	14540	270940	1	16	60	29	16	8	5	M8×30	3-φ2 P.C.D.φ12					
			-105	14541			270941							105				
			-150	14542			270942							150				
	FMH16	-37 -60	14543	270943		60	37	16	8	5	M8×30	3-φ2 P.C.D.φ12						
			-105	14544									270944	105				
			-150	14545									270945	150				
	FMH22	-47 -60	14547	270947		22	47	18	10	5	M10×30	3-φ3 P.C.D.φ16						
			-105	14548									270948	60				
			-150	14549									270949	150				
			-200	14550									270950	200				
			-250	14551									270951	250				
	FMH22	-60 -60	14552	270952		22	60	18	10	5	M10×30	3-φ3 P.C.D.φ16						
			-105	14553									270953	60				
			-150	14554									270954	150				
			-200	14555									270955	200				
			-250	14556									270956	250				
	FMH25.4	-60 -60	14557	270957		25.4	60	22	9.5	5	M12×35	3-φ3.5 P.C.D.φ18.5						
			-105	14558									270958	105				
			-150	14559									270959	150				
		FMH27	-60 -60	14560									270960	27	60	20	12	6
			-105	14561	270961								105					
	-150		14562	270962	150													
	-200		14563	270963	200													
	-250		14564	270964	250													
FMH27	-76 -60	14565	270965	27	76	20	12	6	M12×35	3-φ3.5 P.C.D.φ19.5								
		-105	14566								270966	105						
		-150	14567								270967	150						
		-200	14568								270968	200						
		-250	14569								270969	250						
FMH31.75	-76 -60	14570	270970	31.75	76	30	12.7	7	M16×35	3-φ4 P.C.D.φ24								
		-105	14571								270971	105						
		-150	14572								270972	150						
		-200	14573								270973	200						
		-250	14574								270974	250						
FMH31.75	-96 -60	14575	270975	31.75	96	30	12.7	7	M16×35	3-φ4 P.C.D.φ24								
		-105	14576								270976							
		-150	14577								270977							

- 注: 1. 刃先スルー対応 cutter 用フェイスミルアーバです。  
 2. カッター締め付け用クランプボルトは付属しています。  
 3. 付属(M12, M16)のクランプボルトが適合しない場合は、P.86のクランプボルト表(MBH-M12, M16)より別途お選びください。  
 4. BBTは受注生産品です。

NOTE: 1. Face Mill Arbor for cutters with OH hole.  
 2. Clamp bolt for fastening cutter is included.  
 3. When included clamp bolt (M12, M16) does not fit, please choose suitable MBH-M12, M16 bolt from the clamp bolt list on page 86  
 4. BBT shank type is made-to-order.

ご注文例 ORDERING EXAMPLE

①	BT50	②	FMH	③	27	④	60	⑤	60
①	シャックサイズ	Shank Size							
②	呼称	Holder's Name							
③	インロー径 φD	φD							
④	胴径 φC1	φC1							
⑤	GL長さ L	G.L. Length							

BT series

HSK series

ST series

Versatile Tool

Cutting Tool

Accessories

Data