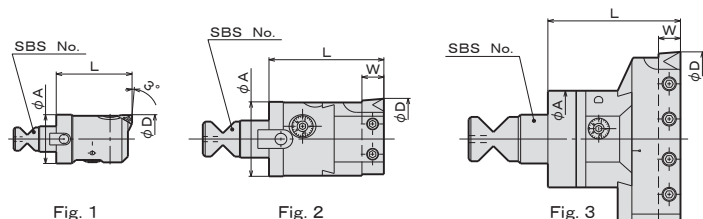


BT series

加工径 D RANGE	MODEL	Fig	CODE		シャंक SHANK	ヘッド HEAD	バイト BORING TOOL	チップ INSERT	L	M	φA	W	N/W (kg)		
			BT	BBT											
φ25~32	BT30 BBT30	1	-FIC25N-095-S	10880	200940	-SBS1-085	FCH25N	TP□□0802□□	95	65	24	-	0.9		
φ32~44 注6)			-FIC32N-105-S	10881	200941	-SBS2-085	FCH32N		105	75	31		1.1		
φ44~57			-FIC44N-115-S	10882	200942	-SBS3-095	FCH44N		115	85	42		1.6		
φ55~73	BT40 BBT40	1	-FIC55N-140-S	10883	200943	-SBS4-125	FCH55N	TP□□0802□□	140	110	54	-	2.6		
φ25~32			-FIC25N-130-S	221400	240770	-SBS1-120	FCH25N		130	95	24		1.2		
φ32~44 注6)			-FIC32N-155-S	221402	240771	-SBS2-135	FCH32N		155	120	31		1.5		
φ44~57	BT40 BBT40	1	-FIC44N-155-S	221404	240772	-SBS3-135	FCH44N	TP□□0802□□	150	115	54	-	3.0		
φ55~73			-FIC55N-150-S	221406	240773	-SBS4-135	FCH55N		150	115	54		2.2		
φ70~140			-FIC70N-200-S	221408	240774	-SBS5-165	FCH70N		TBS119C12 SBS919 TBS919 TSBS919	CP□□1204□□ TP□□1603□□ CC□□1204□□ TC□□16T3□□	200		165	64	□19
φ90~160	BT40 BBT40	2	-FIC90N-215-S	221410	240775	-SBS6-165	FCH90N	TP□□0802□□	215	180	83	-	8.2		
φ25~32			-FIC25N-160-S	251500	270880	-SBS1-150	FCH25N		TP□□0802□□	160	114		24	-	4.0
φ32~44 注6)			-FIC32N-185-S	251502	270881	-SBS2-165	FCH32N			185	139		31		4.5
φ44~57	-FIC44N-185-S	251504	270882	-SBS3-165	FCH44N	245	199	42		5.8					
φ55~73	BT50 BBT50	1	-FIC44N-245-S	251506	270883	-SBS3-225	FCH44N	TP□□0802□□	245	199	42	-	5.8		
			-FIC55N-180-S	251508	270884	-SBS4-165	FCH55N		180	134	54		6.1		
			-FIC55N-255-S	251510	270885	-SBS4-240	FCH55N		255	209	54		7.3		
φ70~140	BT50 BBT50	1	-FIC55N-300-S	251512	270886	-SBS4-285	FCH55N	TP□□0802□□	300	254	64	-	8.1		
			-FIC70N-200-S	251514	270887	-SBS5-165	FCH70N		200	154	64		7.7		
			-FIC70N-275-S	251516	270888	-SBS5-240	FCH70N		275	229	64		9.6		
φ90~160	BT50 BBT50	2	-FIC70N-365-S	251518	270889	-SBS5-330	FCH70N	TP□□0802□□	365	319	83	-	11.8		
			-FIC90N-215-S	251520	270890	-SBS6-165	FCH90N		215	169	83		10.5		
			-FIC90N-290-S	251522	270891	-SBS6-240	FCH90N		290	244	83		13.5		
φ150~220	BT50 BBT50	2	-FIC90N-380-S	251524	270892	-SBS6-330	FCH90N	TP□□0802□□	380	334	83	-	17.2		
			-FIC150N-205-S	251526	270893	-SBS6-165	FCH150N		205	159	83		11.3		
			-FIC150N-280-S	251528	270894	-SBS6-240	FCH150N		280	234	83		14.3		
φ220~290	BT50 BBT50	3	-FIC150N-370-S	251530	270895	-SBS6-330	FCH150N	TP□□0802□□	370	324	83	-	18.0		
			-FIC220N-205-S	251532	270896	-SBS6-165	FCH220N		205	159	83		12.6		
			-FIC220N-280-S	251534	270897	-SBS6-240	FCH220N		280	234	83		15.6		
φ290~360	BT50 BBT50	3	-FIC220N-370-S	251536	270898	-SBS6-330	FCH220N	TP□□0802□□	370	324	83	-	19.3		
			-FIC290N-205-S	251538	270899	-SBS6-165	FCH290N		205	159	83		13.9		
			-FIC290N-280-S	251540	270900	-SBS6-240	FCH290N		280	234	83		16.9		
φ290~360	BT50 BBT50	3	-FIC290N-370-S	251542	270901	-SBS6-330	FCH290N	TP□□0802□□	370	324	83	-	20.6		

ファーストカットヘッド

FIRSTCUT HEAD



加工径 D RANGE	MODEL	Fig	CODE	スライド量 SLIDE DISTANCE	バイト BORING TOOL	チップ INSERT	SBS No.	L	φA	W	N/W (kg)
φ25~32	FCH25N	1	700130	3.5	-	TP□□0802□□	SBS1	47	24	-	0.2
φ32~44 注6)	FCH32N		700131	5.0			SBS2	57	31		0.4
φ44~57	FCH44N		700132	6.5			SBS3	64	42		0.7
φ55~73	FCH55N		700133	9.0			SBS4	68	54		1.2
φ70~140	FCH70N	2	700134	20	TBS119C12 SBS919 TBS919 TSBS919	CP□□1204□□ TP□□1603□□ CC□□1204□□ TC□□16T3□□	SBS5	100	64	□19	2.6
φ90~160	FCH90N		700135				122	4.7			
φ150~220	FCH150N	3	700136	20	TBS119C12 SBS919 TBS919 TSBS919	CP□□1204□□ TP□□1603□□ CC□□1204□□ TC□□16T3□□	SBS6	112	83	□19	5.5
φ220~290	FCH220N		700137								6.8
φ290~360	FCH290N		700138								8.1

注：1. 一目盛り調整量はφ0.01です。

2. 刃先とドライブキー溝は、同位相です。

3. 全品センタースルー対応品です。

4. FIC70N以上の刃先は角バイト式です。

5. チップ、バイトは、付属していません。別途お求めください。

6. 最大加工径は、スペース(同梱品)を取り付けた場合です。

スペースなしの場合、最大加工径はφ42となります。

7. BBTは受注生産品です。

NOTE: 1. Adjustable in φ0.01mm per scale.

2. Insert is in face with drive key.

3. Through the tool coolant is standard.

4. Inserts over than FIC70N are square shank tools.

5. Inserts or bites are sold separately.

6. Max. machining diameter means when installed packed spacer.

Without spacer, the max machining diameter is φ42mm.

7. BBT shank type is made-to-order.

ご注文例 ORDERING EXAMPLE

①	②	③	④	⑤	⑥
BT50	-FIC	70	N	-200	-S
①	②	③	④	⑤	⑥
シャंकサイズ	呼称	Min. φD	New Type	G.L.長さ L	Set
Shank Size	Holder's Name	Min. φD	New Type	G.L. Length	Set

アクセサリ ACCESSORIES
P.75 スローアウェイ式ボーリングバイト・チップ THROWAWAY SQUARE SHANK TOOLS

アクセサリ ACCESSORIES
P.76 エクステンション・リダクション EXTENSION, REDUCTION

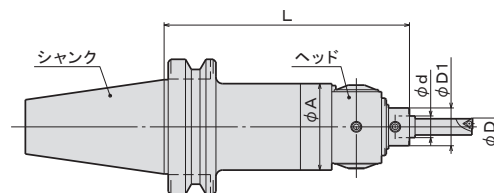
<ボーリングシステム> ファーストカット [小径穴加工ツール]

BT[®]-FICHEAD[®]NJ-L-S

<BORING SYSTEM> FIRSTCUT [Small-hole Boring Tool]

▶▶ BBT対応 BBT Available

▶▶ センタースルー対応 Thru-the-tool Coolant Available



加工径 D RANGE	MODEL		CODE		シャンク SHANK	ヘッド HEAD	L	φA	φd	φ D1	ダイヤル1目盛 DIAL CALIBRATION	コレット COLLET	N/W (kg)	
	BT	BBT	BT	BBT										
φ3~23	BT30, BBT30	-FIC1NJ-111-S	10890	200950	BT40	-SBS3-095	FCH1NJ	111	46	10	18	φ0.005	SSCP10-□	1.5
φ3~23	BT40 BBT40	-FIC1NJ-120-S	221416	240780		-SBS3-104	FCH1NJ	120						
φ3~23		-FIC1NJ-151-S	221420	240781		-SBS3-135	FCH1NJ	151						
φ3~28	BT50 BBT50	-FIC2NJ-180-S	221422	240782	-SBS5-165	FCH2NJ	180	64	16	28	φ0.010	SSCP16-□	4.4	
φ3~23		-FIC1NJ-130-S	251546	270910	-SBS3-114	FCH1NJ	130	46	10	18	φ0.005	SSCP10-□	4.5	
φ3~23		-FIC1NJ-181-S	251550	270911	-SBS3-165	FCH1NJ	181							
φ3~28	-FIC2NJ-180-S	251552	270912	-SBS5-165	FCH2NJ	180	64							16

- 注: 1. 刃先とドライブキー溝は、同位相です。
 2. 全品センタースルー対応品です。
 3. チップ、バイト、コレットは付属していません。別途お求めください。
 4. BBTは受注生産品です。

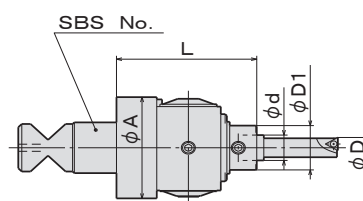
- NOTE: 1. Insert is in face with drive key.
 2. Through the tool coolant is standard.
 3. Inserts and bites and collets are sold separately.
 4. BBT shank type is made-to-order.

ご注文例 ORDERING EXAMPLE

①	②	③	④	⑤	⑥
BT50	FIC	1	NJ	181	S
① シャンクサイズ	Shank Size				
② 呼称	Holder's Name				
③ ヘッド No.	Head No.				
④ New Jig Borer Type	New Jig Borer Type				
⑤ GL長さ L	G.L. Length				
⑥ Set	Set				

ファーストカットヘッド [小径穴加工ツール]

FIRSTCUT HEAD [Small-hole Boring Tool]



加工径 D RANGE	MODEL	CODE	SBS No.	L	φA	φd	φD1	ダイヤル1目盛 DIAL CALIBRATION	スライド量 SLIDE DISTANCE	コレット COLLET	N/W (kg)
φ3~23	FCH1NJ	700139	SBS3	60	46	10	18	φ0.005	2.5	SSCP10-□	0.6
φ3~28	FCH2NJ	700140	SBS5	80	64	16	28	φ0.010	3.5	SSCP16-□	1.8

- 注: 1. 全品センタースルー対応品です。
 2. チップ、バイト、コレットは付属していません。別途お求めください。

- NOTE: 1. Through the tool coolant is standard.
 2. Inserts and bites and collets are sold separately.



アクセサリ ACCESSORIES

➔ P.75 ジグボーラーバイト・コレット・チップ JIG BORER TOOLS, COLLET, INSERTS



アクセサリ ACCESSORIES

➔ P.76 エクステンション・リダクション EXTENSION, REDUCTION

<ボーリングシステム>ファーストカット用アクセサリ

ACCESSORIES for <BORING SYSTEM>FIRSTCUT



スローアウェイ式ボーリングバイト・ジグボーラーバイト

THROWAWAY SQUARE SHANK TOOLS · THROWAWAY JIG BORER TOOLS

スローアウェイ式ボーリングバイト

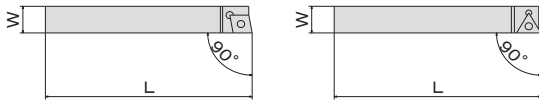


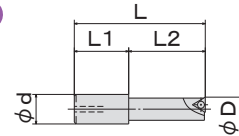
Fig. 1

Fig. 2

最小加工径 MIN. RANGE	MODEL	Fig	CODE	チップ INSERT	W	L
70	TBS919	1	700150	CC□□1204□□	□19	140
72	TBS119C12		700152	CP□□1204□□		95
70	TSBS919	2	700154	TC□□16T3□□	□19	140
	SBS919		700156	TP□□1603□□		

注：チップは付属していません。別途お求めください。
NOTE : Inserts are sold separately.

スローアウェイ式ジグボーラバイト



最小加工径 D MIN. RANGE	MODEL	CODE	L	L1	L2	φd	チップ INSERT
8	JBM-1008	700160	50		30	10	CC□□03S1□□
10	-1010	700161	60	20	40		TP□□0802□□
12	-1012	700162	70		50		TP□□1102□□
15	-1015	700163		19	60	16	TP□□1102□□
18	-1018	700164					CC□□0602□□
8	JBM-1608	700165	65		35		CC□□0602□□
10	-1610	700166	75	30	45		TP□□0802□□
12	-1612	700167	85		55		TP□□0802□□
15	-1615	700168	95		65		TP□□1102□□
18	-1618	700169		26	70	TP□□1102□□	
21	-1621	700170					

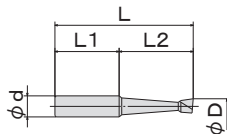
注：チップは付属していません。別途お求めください。
NOTE : Inserts are sold separately.



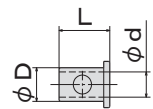
ジグボーラーバイト・コレット

JIG BORER TOOLS · COLLET

ジグボーラバイト



コレット



種類 TYPE	最小加工径 D MIN. RANGE	φd	L1	通り穴用				止り穴用			
				MODEL	CODE	L	L2	MODEL	CODE	L	L2
超硬 ロー付 バイト	3	8	25	IJB8030	700381	38.5	13.5	IJB8030C	700391	39	14
	6			IJB8060	700382	50	25	IJB8060C	700392	51	26
	10			IJB8100	700383	63	38	IJB8100C	700393	65	40
	12			IJB8120	700384	73	48	-	-	-	-
	5	10	30	-	-	-	-	IJB1005C	700395	53	23
	6			IJB1006	700385	55	25	-	-	-	-
	10			IJB1010	700386	68	38	IJB1010C	700396	70	40
	12			IJB1012	700387	78	48	IJB1012C	700397	80.5	50.5
	15			IJB1015	700388	95	65	IJB1015C	700398	98	68

MODEL	CODE	φd	φD	L
SCP10-6	35650	6	10	17.5
SCP10-8	35652	8		
SCP16-8	35654	8		
SCP16-10	35656	10	16	25
SCP16-12	35658	12		



スローアウェイチップ (ファーストカット用)

THROWAWAY TIP for FIRSTCUT

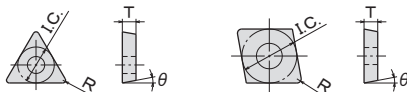


Fig. 1

Fig. 2

STEEL		CAST IRON		SUS		ALUMINIUM		DA		CBN		Fig.	ISO CODE	I.C.	T	R	θ	適合ヘッド BORING HEAD	止めねじ SCREW	ドライバー DRIVER
MODEL	CODE	MODEL	CODE	MODEL	CODE	MODEL	CODE	MODEL	CODE	MODEL	CODE									
NFT-TC16-ST	34500	NFT-TC16-CS	34508	NFT-TC16-SU	34516							1	TC**16T304	9.525	3.97	0.4	7°	FCH70N~FCN290N	MS4011A	TRX15
NFT-CC03-ST	34501	NFT-CC03-CS	34509	NFT-CC03-SU	34517	NFT-CC03-AL	34524			NFT-CC03-BN	34532	2	CC**03X102	6.35	1.39	0.2		FCH1NJ	TS16	TRX6
NFT-CC06-ST	34502	NFT-CC06-CS	34510	NFT-CC06-SU	34518	NFT-CC06-AL	34525	NFT-CC06-DA	34528	NFT-CC06-BN	34533		CC**060202	6.35	2.38			FCH2NJ		
NFT-CC12-ST	34503	NFT-CC12-CS	34511	NFT-CC12-SU	34519								CC**120404	12.7	4.76			FCH70N~FCN290N	MS5011A	TRX20
NFT-TP08-ST	34504	NFT-TP08-CS	34512	NFT-TP08-SU	34520	NFT-TP08-AL	34526	NFT-TP08-DA	34529	NFT-TP08-BN	34534		TP**080204	4.76		0.4		FCH25N~FCH55N, FCH1NJ,FCH2NJ	CHN-20043-R	TRX6
NFT-TP11-ST	34505	NFT-TP11-CS	34513	NFT-TP11-SU	34521	NFT-TP11-AL	34527	NFT-TP11-DA	34530	NFT-TP11-BN	34535	1	TP**110204	6.35	2.38			FCH1NJ,FCH2NJ	CHN-25056-R	TRX8
NFT-TP16-ST	34506	NFT-TP16-CS	34514	NFT-TP16-SU	34522			NFT-TP16-DA	34531	NFT-TP16-BN	34536		TP**160304	9.525	3.18				MS4011A	TRX15
NFT-CP12-ST	34507	NFT-CP12-CS	34515	NFT-CP12-SU	34523							2	CP**120404	12.7	4.76			FCH70N~FCN290N	M4×15L(全長)	

注：1. 10個単位1ケースとなっています。

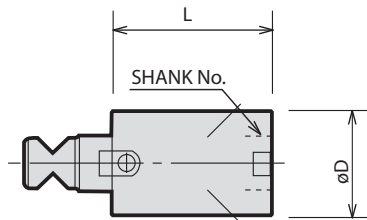
NOTE: 1. Inserts are available in 10 pcs boxes.



エクステンション (ツインカット／ファーストカット用)

EXTENSION

突き出し長さを延長する場合に使用します。
For deeper holes.



MODEL	CODE	SHANK No.	øD	L
TEX1 - 40	32610	1	24	40
TEX2 - 45	32620	2	31	45
TEX3 - 50	32630	3	42	50
TEX3 - 65	32631			65
TEX4 - 65	32640	4	54	65
TEX4 - 90	32641			90
TEX5 - 75	32650			75
TEX5 - 105	32651	5	64	105
TEX6 - 75	32660	6	82	75
TEX6 - 105	32661			105

ご注文例 ORDERING EXAMPLE

① **TEX** ② **1** - ③ **40**

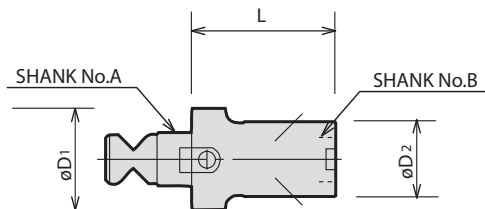
① 呼称	Name
② Shank No.	Shank No.
③ L	L



リダクション (ツインカット／ファーストカット用)

REDUCTION

ヘッドを何段か落として用いる場合に使用します。
For using smaller heads.



MODEL	CODE	SHANK No.A	SHANK No.B	øD1	øD2	L		
RE2X1 - 60	32720	2	1	31	24	60		
RE2X1 - 90	32721					90		
RE3X1 - 60	32730	3	1	42	31	60		
RE3X1 - 90	32731					90		
RE3X2 - 60	32735		2		2	42	31	60
RE3X2 - 90	32736							90
RE4X1 - 60	32740	4	1	54	24	60		
RE4X1 - 90	32741		90					
RE4X2 - 60	32743		2		2	54	31	60
RE4X2 - 90	32744							90
RE4X3 - 60	32746		3		3	54	42	60
RE4X3 - 90	32747							90
RE5X2 - 60	32750	5	2	64	31	60		
RE5X2 - 105	32751		105					
RE5X3 - 60	32753		3		3	64	42	60
RE5X3 - 105	32754							105
RE5X4 - 60	32756		4		4	64	54	60
RE5X4 - 105	32757							105
RE6X3 - 75	32760	6	3	82	42	75		
RE6X3 - 90	32761					90		
RE6X4 - 75	32763		4		4	82	54	75
RE6X4 - 90	32764							90
RE6X5 - 75	32766		5		5	82	64	75

ご注文例 ORDERING EXAMPLE

① **RE** ② **2×1** - ③ **60**

① 呼称	Name
② Shank No. A × B	Shank No. A × B
③ L	L