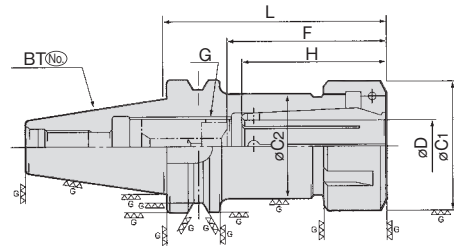


ニューミーリングチャック高速タイプ

SBT[®]-CT[®]-LG

NEW MILLING CHUCK G type

▶▶ センタースルー対応 Thru-the-tool Coolant Available



MODEL	CODE	øD	L	øC1	øC2	H	G	F		SPRING COLLET	ADJUST SCREW	N/W (kg)
								MIN.	MAX.			
Max. 25,000 min ⁻¹												
SBT40	-CT25-075G	203002	25	75	62	50	68	M18×1.5	68	78	C25-(25)	OR-M18
	-90G	203004		90								
	-105G	203006		105								
	-135G	203008	32	135								
	-CT32-090G	203010		90	74	61	70	M18×1.5	80	90	CS32-(32)	OR-M18
	-105G	203012		105								
※ -135G	203014	135										
Max. 25,000 min ⁻¹												
SBT50	-CT25-075G	204002	25	75	62	-	68	M28×1.5	68	90	C25-(25)	OR-M28
	-105G	204004		105		55						
	-135G	204006		135								
	-CT32-075G	204008	32	75	74	-	80	M36×1.5	80	95	CS32-(32)	OR-M36
	-105G	204010		105		65						
	※ -135G	204012		135								

※印品は、15,000min⁻¹以下でご使用願います。 ※Marks: Max.15,000min⁻¹

- 注: 1. スプリングコレット (最大把握径) は付属しております。他のサイズのスプリングコレットをご希望の際は別途お申し付け下さい。
2. チャックレンチ・調整ネジは付属しておりません。別途お求め下さい。
3. センタースルーにてご使用の際は、調整ネジ (ORタイプ) を別途お求め下さい。
4. 表記の許容回転数は、機械の剛性と刃物のバランスに大きく左右されますので、表記中の回転数と異なる場合があります。

- NOTE: 1. A spring collet is supplied with Unless otherwise required, maximum ID spring collet is
2. Chuck wrench and adjust screw are sold separately.
3. OR-Adjust screw is used for thru-the-tool application.
4. The above-mentioned maximum speed will vary depending of cutter. An adequated cutting condition should be selected for each case.

ご注文例 ORDERING EXAMPLE

①	SBT40	-	②	CT	③	25	-	④	075	⑤	G
①	シャンクサイズ	Shank Size									
②	呼称	Holder's Name									
③	刃具シャンク径 øD	Cutter's Shank Dia.									
④	GL長さ L	G.L. Length									
⑤	Gタイプ	G Type									

ハードチャック用アクセサリ

ACCESSORIES for HARD CHUCK



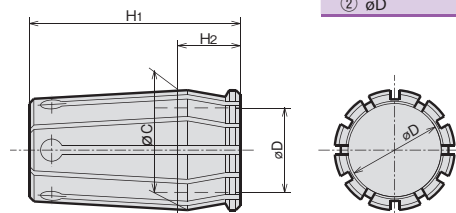
スプリングコレット (ハードチャック用)

SPRING COLLET (For HARD CHUCK)

C[®](No) - D[®]

ご注文例 ORDERING EXAMPLE

①	C16	-	②	6
①	チャック本体	Chuck Type		
②	øD	øD		



CODE	øD									øC	H1	H2	適用ホルダ		
	6	8	10	12	16	20	25	32	42				50.8	CTH12L	CTH
C12L-D										18.00	40	13	CTH12L	—	—
C16-D										24.00	50	17	—	CTH16	—
C20-D										28.75	50	15	—	CTH20	—
C25-D										35.75	68	19	—	CTH25	CT25
C32-D										45.25	80	21	—	CTH32	CT32
※CS32-D(SHORT)										45.25	70	21	—	CTH32	—
C42-D										55.00	90	21	—	CTH42	—
C50-D										65.00	95	25	—	CTH50	—

注: ※ CS32-D (SHORT) は、ハードチャックBT40・NT40用にご使用下さい。 NOTE: ※ CS32-D(SHORT) spring collet is for BT40・NT40 Hard Chuck.

BT series

HSK series

ST series

Versatile Tool

Cutting Tool

Accessories

Data

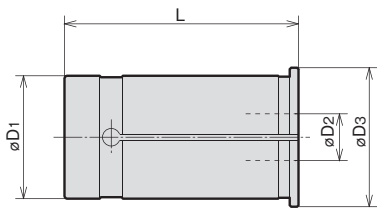


ストレートコレット

STRAIGHT COLLET

SC^①-^②D₂

BT series



CODE		øD3	L
SC ^① - ^② D ₂			
SC16	-6·8·10·12	20	47
SC20	-6·8·10·12·16	23.5	50
SC25	-6·8·10·12·16·20	30	60
SC32	-6·8·10·12·16·20·25	37.5	70
SC42	-6·8·10·12·16·20·25·32	47.5	80

ご注文例 ORDERING EXAMPLE

① SC ② 16 ③ - 6

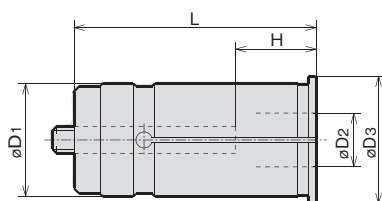
① 呼称	Name
② D1	D1
③ D2	D2



調整ネジ付ストレートコレット

STRAIGHT COLLET WITH ADJUST SCREW

NC^①-^②D₂



CODE		øD3	L	H	
NC ^① - ^② D ₂				MIN.	MAX.
NC20	-6·8·10·12·16	23.5	60	25	35
	-6·8·10			20	45
NC32	-12·16·20·25	37.5	80	25	55
	-6·8·10·12			20	45
NC42	-16·20·25·32	47.5	90	30	65
	-6·8·10·12			20	45

注: ※ 全SHOWA
チャック用

ご注文例 ORDERING EXAMPLE

① NC ② 32 ③ - 6

① 呼称	Name
② D1	D1
③ D2	D2



調整ネジ (ハードチャック、ニューミーリングチャック用)

ADJUST SCREW (For HARD CHUCK, NEW MILLING CHUCK)

OR-M^①-^②L



FIG.1

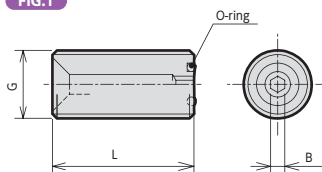
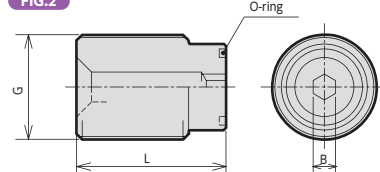


FIG.2



CODE	FIG.	G	L	B	O-ring
OR-M10(-25)	1	M10×1.5	25	2.5	S- 5
OR-M12(-25)		M12×1.5	25	2.5	S- 5
OR-M14(-35)	2	M14×1.5	35	4	P- 6
OR-M18(-25)		M18×1.5	25	5	P- 9
OR-M18(-35)		M18×1.5	35	5	P- 9
OR-M24-25		M24×1.5	25	6	P- 9
OR-M24(-35)		M24×1.5	35	6	P- 9
OR-M28-25		M28×1.5	25	6	P-16
OR-M28-30		M28×1.5	30	6	P-16
OR-M28(-40)		M28×1.5	40	6	P-16
OR-M36-20		M36×1.5	20	6	P-21
OR-M36(-40)		M36×1.5	40	6	P-21

ご注文例 ORDERING EXAMPLE

① OR ② M10 ③ - 25

① 呼称	Name
② G	G
③ L	L

ハードチャック用アクセサリ

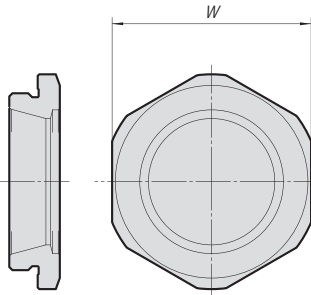
ACCESSORIES for HARD CHUCK



ノーズ (ハードチャック用)

NOSE PIECE (For HARD CHUCK)

N(No)-D



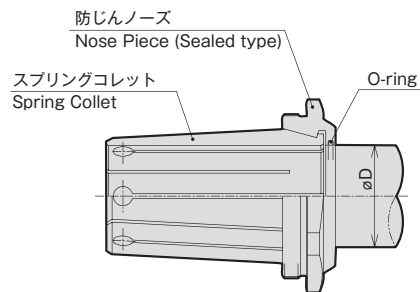
MODEL	CODE	W	適用ホルダ
N16-16	33702	39	CTH16
N20-20	33703	43	CTH20
N25-25	33704	51	CTH25
N32-32	33706	63	CTH32
N42-42	33708	74	CTH42
N50-50	33710	84	CTH50



防じんノーズ (ハードチャック用)

NOSE PIECE (For HARD CHUCK)

NG(No)-D



ご注文例 ORDERING EXAMPLE

① NG ② 16 ③ - 6

① 呼称	Name
② チャックサイズ	Chuck Size
③ øD	øD

CODE	øD										HARD CHUCK CODE	
NG16-øD	6	8	10	12	16							CTH16
NG20-øD	6	8	10	12	16	20						CTH20
NG25-øD				12	16	20	25					CTH25
NG32-øD					16	20	25	32				CTH32
NG42-øD						20	25	32	42			CTH42
NG50-øD								32	42	50	50.8	CTH50



チャックレンチ

CHUCK WRENCH



チャックコード ハードチャック HARD CHUCK	レンチコード WRENCH CODE	
CTH12L,CTH16	FK50-55	805224
CTH20,CT25G	FK58-65	805226
CTH25	FK65-70	805228
CT32G	FK70-75	805230
CTH32	FK80-85	805232
CTH42	FK92-100	805234
CTH50	FK105-115	805236

BT series

HSK series

ST series

Versatile Tool

Cutting Tool

Accessories

Data