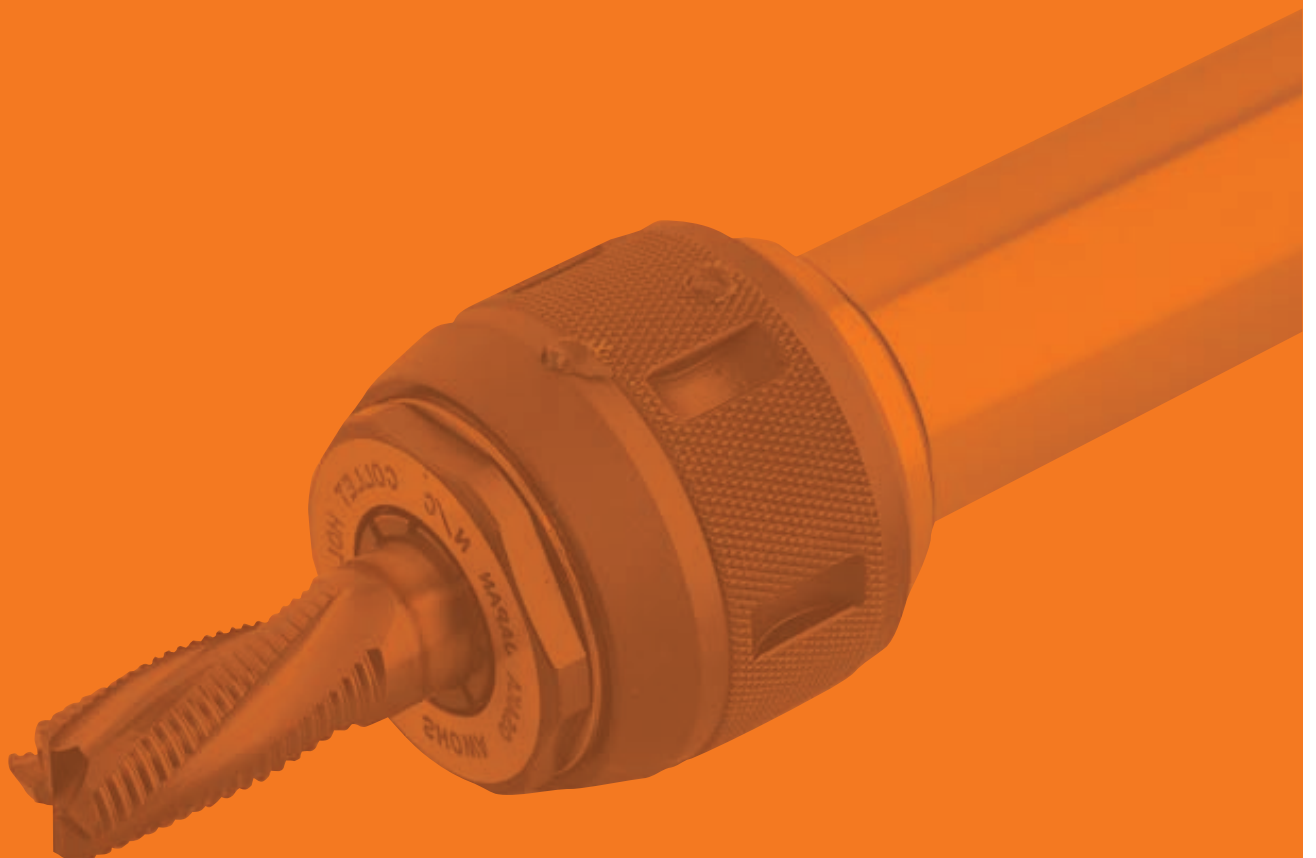


# ST series

## STシリーズ

ハードチャック	139	HARD CHUCK
コレットチャック	139	COLLET CHUCK
コレットチャック(スリムタイプ)	140	COLLET CHUCK (SLIM TYPE)
タップホルダ(正転式)	140	TAP HOLDER (Clockwise Rotation)
<ボーリングシステム>ツインカット	141	<BORING SYSTEM> TWINCUT
<ボーリングシステム>ファーストカット	142	<BORING SYSTEM> FIRSTCUT
小径サイドロックホルダ	143	SLIM SIDE LOCK HOLDER
モールステーパコレット	143	MORSE TAPER COLLET
正面フライスアーバA型	144	FACE MILL ARBORS (Type A)
サイドカッターアーバ	144	SIDE CUTTER ARBOR
アジャスタブルタッパー	145	ADJUSTABLE TAPPER (Key Drive)
サイドロックタッパー	145	SIDE LOCK TAPPER (Set Screw Drive)
ドライバ	146	DRIVER (Positive)
クラッチ付ドライバ	146	DRIVER (With Torque Clutch)
タップコレット	146	TAP COLLET



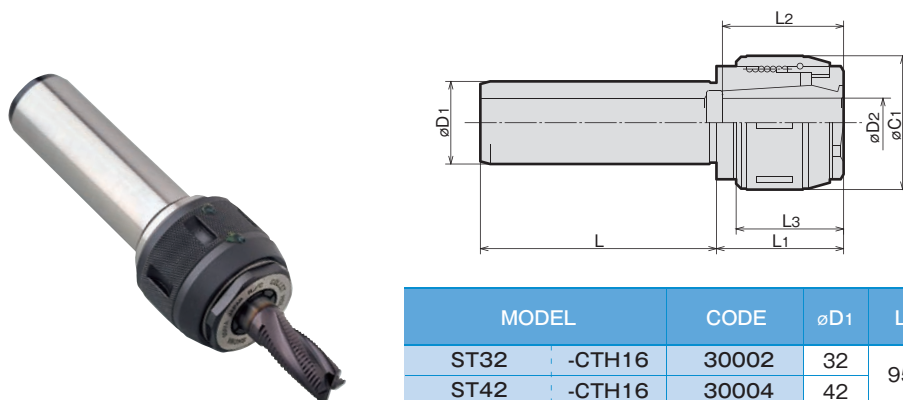
ST  
シリーズ

# ハードチャック

HARD CHUCK

特徴 FEATURES p.9-10

ST<sup>①</sup>-CTH<sup>②</sup>



ご注文例 ORDERING EXAMPLE

① ST32 ② CTH ③ - 16

- ① シャンクサイズ φD1 Shank Size
- ② 呼称 Holder's Name
- ③ 刃具シャンク径 φD2 Cutter's Shank Dia.

MODEL	CODE	φD1	L	L1	L2	L3	φD2	φC1	N/W (kg)	
ST32	-CTH16	30002	32	95	48	50	42	16	52	1.0
ST42	-CTH16	30004	42							1.5

アクセサリ ACCESSORIES  
P.50 スプリングコレット SPRING COLLET

アクセサリ ACCESSORIES  
P.51 ストレートコレット STRAIGHT COLLETS

アクセサリ ACCESSORIES  
P.52 チャックレンチ CHUCK WRENCH

ST series

# コレットチャック (メッキコーティング)

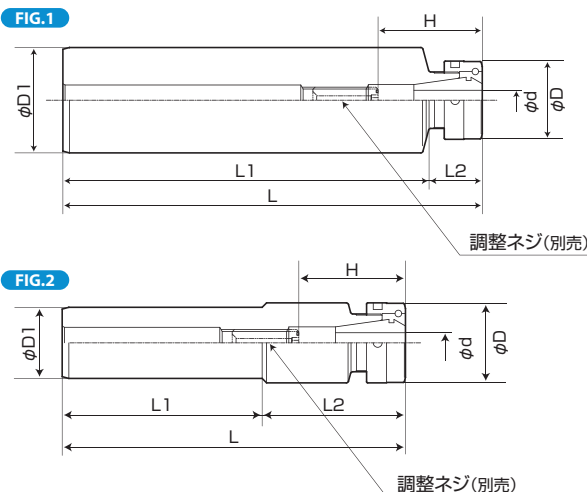
特徴 FEATURES p.11-12

RSC-<sup>①</sup>MAX-<sup>②</sup>L

COLLET CHUCK (PLATE COATING)

▶▶ センタースルー対応 Thru-the-tool Coolant Available

▶▶ スキマスルー対応 Thru-the-groove Coolant Available



MODEL	CODE	FIG	φd (GRIPPING RANGE)	φD	φD1	L	L1	L2	H (刃具調整量)	COLLET	NUT	調整ネジ (別売) ADJUST SCREW
ST20	RSC07N-150	620260	1	0.5~7	24	150	133	17	25~40	CR07-(D)	RSN07NB	M6×20L-CTW
	RSC10N-150	620262	2	0.5~10	30			25	31~48	CR10-(D)	RSN10NB	RAS10-25-2.5
ST25	RSC10N-170	620264	1	0.5~10	30	170	147.5	22.5	31~48	CR10-(D)	RSN10NB	RAS10-25-2.5
	RSC13N-170	620266	2	0.5~13	36			45	35~52	CR13-(D)	RSN13NB	RAS13-25-2.5
ST32	RSC10N-170	620268	1	0.5~10	30	185	125	60	31~48	CR10-(D)	RSN10NB	RAS10-25-2.5
	RSC13N-185	620270	2	0.5~13	36				35~52	CR13-(D)	RSN13NB	RAS13-25-2.5
	RSC16N-185	620272		1~16	42				38~77	CR16-(D)	RSN16NB	RAS16-25-5
	RSC20N-185	620274	1.5~20	50	44~54				CR20-(D)	RSN20NB		

- 注: 1. コレット・チャックレンチは付属しておりません。  
2. スピンドルスルーでご利用の際は、CROHコレットをお求め下さい。

NOTE: 1. Collet and chuck wrench are sold separately.  
2. CROH collet is used for thru-the-tool coolant application.

ご注文例 ORDERING EXAMPLE

① ST20 ② - RSC ③ 07N ④ - 150

- ① シャンクサイズ φD1 Shank Size
- ② 呼称 Name
- ③ Max. φD Max. φD
- ④ L1 L1

アクセサリ ACCESSORIES  
P.59-62 コレット COLLETS

アクセサリ ACCESSORIES  
P.56 ナット・調整ネジ・チャックレンチ NUT, ADJUST SCREW, CHUCK WRENCH

# コレットチャック (スリムタイプ)

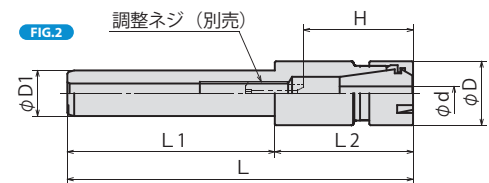
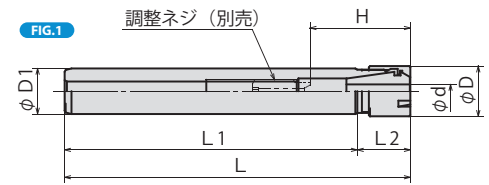
特徴 FEATURES p. 14

ST<sup>Ⓧ</sup>-SSC<sup>Ⓧ</sup>MAX-L

COLLET CHUCK (SLIM TYPE)

▶▶ センタースルー対応 Thru-the-tool Coolant Available

▶▶ スキマスルー対応 Thru-the-groove Coolant Available



ご注文例 ORDERING EXAMPLE

①	②	③	④
ST20	- SSC	10	- 100
① シャンクサイズ	Shank Size		
② 呼称	Holder's Name		
③ Max. φD	Max. φD		
④ GL長さ L	G.L. Length		

MODEL	CODE	FIG	φD	φD1	L	L1	L2	H (調整量)	COLLET	NUT	ADJUST SCREW
ST16	SSC07-100	30377	16	16	100	83	17	25~40	CR07-d CROH07-d	ER11MN	M6×20L-CTW
	SSC07-150	30378			150	133					
	SSC07-200	30379			200	183					
ST20	SSC10-100	30831	22	20	100	77	23	31~48	CR10-d CROH10-d	ER16MN	RAS10-25-2.5
	SSC10-150	30832			150	127					
	SSC10-200	30833			200	177					
	SSC10-250	30834			250	227					
	SSC13-150	30835	28	20	150	90	60	35~52	CR13-d CROH13-d	ER20MN	RAS10-25-2.5
	SSC13-200	30836			200	140					

- 注: 1. コレット・チャックレンチは付属しておりません。  
2. スピンドルスルーでご使用の際は、CROHコレットをお求め下さい。

NOTE: 1. Collet and chuck wrench are sold separately.  
2. CROH collet is used for thru-the-tool coolant application.



アクセサリ ACCESSORIES

P.115-118 コレット COLLETS



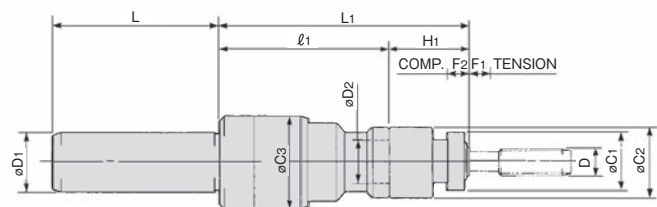
アクセサリ ACCESSORIES

P.114 ナット・調整ネジ・チャックレンチ NUT, ADJUST SCREW, CHUCK WRENCH

# タップホルダ (正転式)

ST<sup>Ⓧ</sup>-TPC<sup>Ⓧ</sup>(D<sub>1</sub>)-(L<sub>1</sub>)

TAP HOLDER (Clockwise Rotation)



MODEL	CODE	φD1	φD2	L	L1	ℓ1	φC1	φC2	φC3	H1	F1	F2	D	TAP COLLET CODE	N/W (kg)
ST32	-TPC20-150	32	20	112	150	105	32	40	47	45	15	15	M 4-M14	TCC20-Ⓧ	1.5
	-TPC29-175		29		175	120	45	55	63	55			M12-M27	TCC29-Ⓧ	2.5
ST42	-TPC20-150	42	20	117	150	105	32	40	47	45	15	15	M 4-M14	TCC20-Ⓧ	2.1
	-TPC29-175		29		175	120	45	55	63	55			M12-M27	TCC29-Ⓧ	3.0



アクセサリ ACCESSORIES

P.68 タップコレット TAP COLLETS

ご注文例 ORDERING EXAMPLE

① ② ③ ④  
ST32 - TPC 20 - 150

① シャンクサイズ φD1 Shank Size φD1  
② 呼称 Name  
③ Max. φD2 Max. φD2  
④ L1 L1

BT series

HSK series

ST series

Versatile Tool

Cutting Tool

Accessories

Data

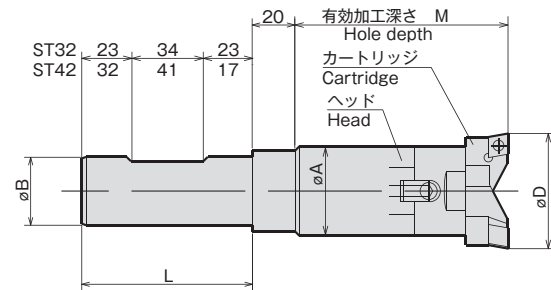
特長

- 使い易さを追及した新モジュラータイプ
- ドローイングボルトを利用した新しい連結法とセレーション機構の採用により剛性が大巾に向上し、重切削が可能です。
- バランスカットによる、重切削化。
- エクステンションの連結により深穴も自在に加工可能。

FEATURES

- Versatile modular type boring system.
- Rigidity is increased by the new coupling method and the serrated head.
- Twin blades allow heavy cutting.
- Extensions are used for deep holes.

ST series



加工径(D) RANGE	MODEL	CODE	シャंक SHANK	ヘッド HEAD	カートリッジ CARTRIDGE	チップ INSERT	M	L	øA	øB	N/W (kg)
ø25~33	- TWC25 - 100 - S	32010	ST32	- SBS1 - 100	HE25	CT25	WT25-079	100	80	24	1.1
ø32~45	- TWC32 - 100 - S	32020		- SBS2 - 100	HE32	CT32	WT32-095	100		31	1.3
ø44~63	- TWC44 - 100 - S	32030		- SBS3 - 100	HE44	CT44		100		42	1.9
ø62~89	- TWC62 - 140 - S	32040		- SBS4 - 140	HE62	CT62	WT62-127	140		54	3.0
ø88~126	- TWC88 - 140 - S	32050		- SBS5 - 140	HE88	CT88		140		64	4.1
ø25~33	- TWC25 - 100 - S	32110	ST42	- SBS1 - 100	HE25	CT25	WT25-079	100	90	24	1.7
ø32~45	- TWC32 - 100 - S	32120		- SBS2 - 100	HE32	CT32	WT32-095	100		31	1.9
ø44~63	- TWC44 - 100 - S	32130		- SBS3 - 100	HE44	CT44		100		42	2.3
ø62~89	- TWC62 - 125 - S	32140		- SBS4 - 125	HE62	CT62	WT62-127	125		54	3.3
ø88~126	- TWC88 - 125 - S	32150		- SBS5 - 125	HE88	CT88		125		64	4.1

注: 1. チップは付属していません。別途お求め下さい。  
2. クーラントスルー対応は受注生産となりますので、別途お申し付け下さい。

NOTE: 1. Inserts are sold separately.  
2. Thru-the-tool coolant type is manufactured to orders.

ご注文例 ORDERING EXAMPLE

①	ST32	-	TWC	③	25	-	④	100	-	⑤	S
①	シャंकサイズ øB										Shank Size øB
②	呼称										Name
③	Min. øD										Min. øD
④	M										M
⑤	Set										Set

アクセサリ ACCESSORIES  
P.72 チップ INSERTS

# <ボーリングシステム> ファーストカット

ST<sup>®</sup>-FIC<sup>®</sup>MINN-L-S

<BORING SYSTEM> FIRSTCUT

▶▶ センタースルー対応 Thru-the-tool Coolant Available

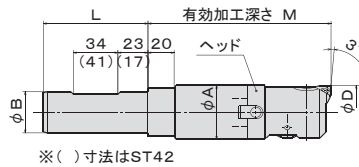


Fig. 1

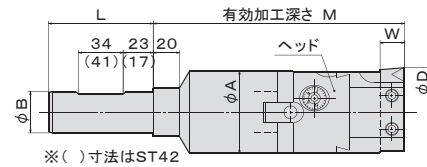


Fig. 2

加工径 D RANGE	MODEL	Fig	CODE	シャング SHANK	ヘッド HEAD	バイト BORING TOOL	チップ INSERT	L	M	φA	φB	W	N/W (kg)
φ25~32	-FIC25N-130-S	1	620450	ST32	-SBS1-100	FCH25N	TP□□0802□□	80	100	24	32	—	1.1
φ32~44 注4)	-FIC32N-140-S		620452		-SBS2-100	FCH32N			110	31			1.4
φ44~57	-FIC44N-140-S		620454		-SBS3-100	FCH44N			140	42			2.0
φ55~73	-FIC55N-175-S		620456		-SBS4-140	FCH55N			175	54			3.4
φ70~140	-FIC70N-195-S	2	620458	-SBS5-140	FCH70N	TBS119C12 SBS919 TBS919 TSBS919	CP□□1204□□ TP□□1603□□ CC□□1204□□ TC□□16T3□□	195	64	□19	5.2		
φ25~32	-FIC25N-130-S	1	620470	ST42	-SBS1-100	FCH25N	TP□□0802□□	90	100	24	42	—	1.7
φ32~44 注4)	-FIC32N-140-S		620472		-SBS2-100	FCH32N			110	31			2.0
φ44~57	-FIC44N-140-S		620474		-SBS3-100	FCH44N			140	42			2.6
φ55~73	-FIC55N-160-S		620476		-SBS4-125	FCH55N			160	54			3.8
φ70~140	-FIC70N-180-S	2	620478	-SBS5-125	FCH70N	TBS119C12 SBS919 TBS919 TSBS919	CP□□1204□□ TP□□1603□□ CC□□1204□□ TC□□16T3□□	180	64	□19	5.4		

- 注: 1. 一目盛当りの調整量はφ0.01です。  
 2. FIC70Nの刃先は角バイト式です。  
 3. チップ、バイトは、付属していません。別途お求めください。  
 4. 最大加工径は、.スぺーサ(同梱品)を取り付けた場合です。  
 スぺーサなしの場合、最大加工径はφ42となります。

NOTE: 1. Adjustable in φ0.01mm per scale.  
 2. Insert on FIC70N is square shank tool.  
 3. Inserts and bites are sold separately.  
 4. The max machining range means when installed included spacer.  
 Without spacer, the max machining range is φ42mm.

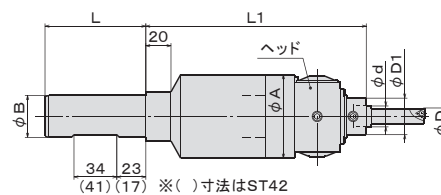
### ご注文例 ORDERING EXAMPLE

①	②	③	④	⑤	⑥
ST32	FIC	25	N	130	S
①	②	③	④	⑤	⑥
①	シャングサイズ	Shank Size			
②	呼称	Holder's Name			
③	Min. φD	Min. φD			
④	New Type	New Type			
⑤	GL長さ L	G.L. Length			
⑥	Set	Set			

# ファーストカット [小径穴加工ツール]

ST<sup>®</sup>B-FICHEAD<sup>®</sup>NJ-L-S

FIRSTCUT [Small-hole Boring Tool]



加工径 D RANGE	MODEL	CODE	シャング SHANK	ヘッド HEAD	L	L1	φA	φB	φd	φD1	ダイヤル1目盛 DIAL CALIBRATION	コレット COLLET	N/W (kg)
φ3~23	-FIC1NJ-136-S	620460	ST32	-SBS3-100	80	136	46	32	10	18	φ0.005	SSCP10-□	1.9
φ3~28	-FIC2NJ-175-S	620462		-SBS5-140		FCH2NJ	175		64	16	28	φ0.010	SSCP16-□
φ3~23	-FIC1NJ-136-S	620480	ST42	-SBS3-100	90	136	46	42	10	18	φ0.005	SSCP10-□	2.5
φ3~28	-FIC2NJ-160-S	620482		-SBS5-125		FCH2NJ	160		64	16	28	φ0.010	SSCP16-□

注: チップ、バイト、コレットは付属していません。別途お求めください。  
 NOTE: Inserts and bites and collets are sold separately.

### ご注文例 ORDERING EXAMPLE

①	②	③	④	⑤	⑥
ST32	FIC	1	NJ	136	S
①	②	③	④	⑤	⑥
①	シャングサイズ	Shank Size			
②	呼称	Holder's Name			
③	ヘッド No.	Head No.			
④	New Jig Borer Type	New Jig Borer Type			
⑤	GL長さ L	G.L. Length			
⑥	Set	Set			

#### アクセサリ ACCESSORIES

▶ P.127 スローアウェイ式ボーリングバイト・チップ THROWAWAY SQUARE SHANK TOOLS

#### アクセサリ ACCESSORIES

▶ P.127 ジグボーラーバイト・コレット・チップ JIG BORER TOOLS, COLLET, INSERTS

BT series

HSK series

ST series

Versatile Tool

Cutting Tool

Accessories

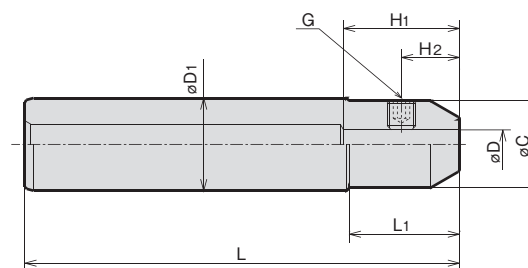
Data

ST  
シリーズ

# 小径サイドロックホルダ

ST<sup>Ⓧ</sup><sub>D1</sub>-S<sup>Ⓧ</sup><sub>D</sub>-L<sup>Ⓧ</sup><sub>1</sub>

SLIM SIDE LOCK HOLDER



MODEL	CODE	Ⓧ <sub>D1</sub>	Ⓧ <sub>D(H6)</sub>	Ⓧ <sub>C</sub>	L	L <sub>1</sub>	H <sub>1</sub>	H <sub>2</sub>	G	N/W (kg)
ST25	-S06	30502	6	20	120	30	30	13	M6	0.38
	-S08	30504	8					15		
	-S10	30506	10	30			40	M10	0.42	
ST32	-S06	30509	6	20	150	38	30	13	M6	0.72
	-S08	30510	8					15		
	-S10	30512	10	30			40	M10	0.75	
	-S12	30514	12	32	◇	20	M10	0.77		

注: 1. フラット付きストレートシャンク刃具をご使用ください。

NOTE: 1. For endmill of straight shank with flat.

ご注文例 ORDERING EXAMPLE

① **ST32** - ② **S** ③ **06** - ④ **030**

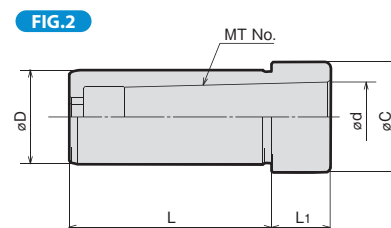
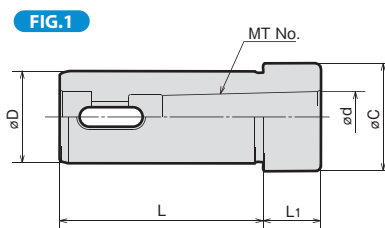
- ① シャンクサイズ Ⓧ<sub>D1</sub> Shank Size
- ② 呼称 Holder's Name
- ③ 刃具シャンク径 Ⓧ<sub>D</sub> Cutter's Shank Dia.
- ④ L<sub>1</sub> L<sub>1</sub>

ST series

# モールステーパコレット

Ⓧ<sub>D</sub>-MT<sup>Ⓧ</sup><sub>No</sub>

MORSE TAPER COLLET



MODEL	CODE	FIG.	Ⓧ <sub>D</sub>	Ⓧ <sub>C</sub>	L	L <sub>1</sub>	MT		N/W (kg)
							MT No.	Ⓧ <sub>d</sub>	
20-MT1	35522	1	20	23.5	56	20	1	12.065	0.16
-MT2	35524				58	35	2	17.780	0.13
25-MT1	35532		25	31	66	15	1	12.065	0.27
-MT2	35534				73	20	2	17.780	0.24
32-MT1	35552	2	32	37.5	66	15	1	12.065	0.47
-MT2	35554				71	20	2	17.780	0.46
-MT3	35556				3	23.825	0.35		
42-MT1	35582	1	42	47.5	76	20	1	12.065	1.02
-MT2	35584				2	17.780	0.93		
-MT3	35586	2			77	15	3	23.825	0.76
-MT4	35588		85	30	4	31.267	0.75		

ご注文例 ORDERING EXAMPLE

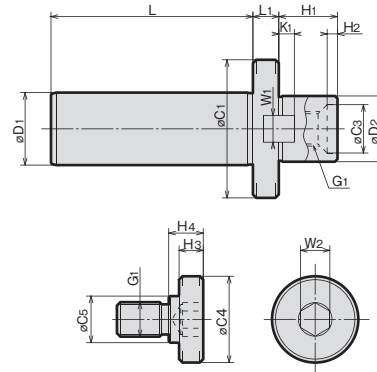
① **20** - ② **MT** ③ **1**

- ① シャンクサイズ Ⓧ<sub>D</sub> Shank Size Ⓧ<sub>D</sub>
- ② 呼称 Name
- ③ MT No. MT No.

# 正面フライスアーバA型

ST<sup>Ⓝ</sup>-FMA<sup>Ⓜ</sup>

FACE MILL ARBOR (Type A)



MODEL	CODE	φD1	φD2(h6)	L	L1	φC1	φC3	H1	H2	KEY		G1	CLAMP BOLT					CLAMP BOLT	N/W (kg)															
										W1	K1		φC4	φC5	H3	H4	W2																	
ST32	-FMA25.4	30462	25.4	112	15	50	◇	22	◇	9.5	5	M12	33	23	10	12	10	MBA-M12	1.1															
	-FMA31.75	30464	31.75																	15	60	24	30	6	12.7	7	M16	40	23	10	16	14	-M16	1.3
	-FMA38.1	30466	38.1																	18	80	28	34	6	15.9	9	M20	50	27	14	20	17	-M20	1.9
ST42	-FMA25.4	30468	25.4	117	15	50	◇	22	◇	9.5	5	M12	33	23	10	12	10	MBA-M12	1.7															
	-FMA31.75	30470	31.75																	15	60	24	30	6	12.7	7	M16	40	23	10	16	14	-M16	1.9
	-FMA38.1	30472	38.1																	18	80	28	34	6	15.9	9	M20	50	27	14	20	17	-M20	2.5
	-FMA50.8	30474	50.8																	20	100	38	36	10	19.0	10	M24	65	37	14	24	17	-M24	3.4

ご注文例 ORDERING EXAMPLE

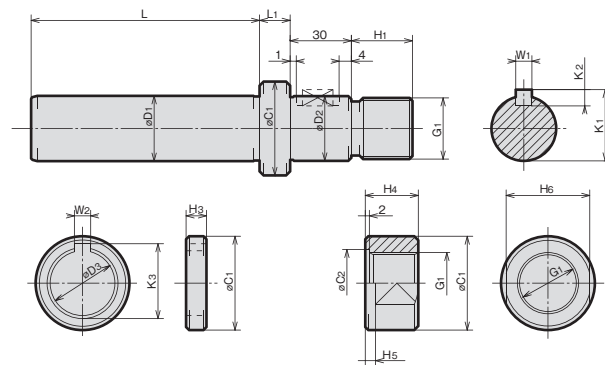
① ST32 ② FMA ③ 25.4

- ① シャンクサイズ φD1 Shank Size φD1
- ② 呼称 Name
- ③ インロー径 φD2 φD2

# サイドカッタアーバ

ST<sup>Ⓝ</sup>-SCA<sup>Ⓜ</sup>(D2)-L1

SIDE CUTTER ARBOR



MODEL	CODE	φD1	φD2(h6)	L1		φC1	G1×P	H1	L	W1	K1	K2	φC3	H3	W2	K3	φC2	H4	H5	H6	N/W (kg)														
				STAN-DARD	OPTION																														
ST32	-SCA15.875-015	30422	15.875	15	30	60	26	M14×1.5	16	3.18	17.42	3.18	15.875	5	3.18	17.7	17	13	3	22	1.0														
	-SCA22.225-015	30426	22.225																			34	M20×1.5	21	3.18	23.82	3.18	22.225	3.18	24.1	23	18	4	30	1.2
	-SCA25.4-015	30430	25.4																			40	M24×2	25	6.35	27.78	6.35	25.4	6.35	28.1	28	21	4	32	1.4
	-SCA31.75-015	30434	31.75																			46	M30×2	30	7.92	34.92	7.92	31.75	7.92	35.2	33	26	5	41	1.7
ST42	-SCA25.4-015	30438	25.4	15	30	60	40	M24×2	25	6.35	27.78	6.35	25.4	20	6.35	28.1	28	21	4	32	2.0														
	-SCA31.75-015	30442	31.75																			46	M30×2	30	7.93	34.92	7.92	31.75	7.92	35.2	33	26	5	41	2.3
	-SCA38.1-015	30446	38.1																			55	M36×3	36	9.52	42.06	9.52	38.1	9.52	42.3	41	31	5	46	2.7

ご注文例 ORDERING EXAMPLE

① ST32 ② SCA ③ 25.4 ④ 015

- ① シャンクサイズ φD1 Shank Size φD1
- ② 呼称 Name
- ③ インロー径 φD2 φD2
- ④ L1 L1

BT series

HSK series

ST series

Versatile Tool

Cutting Tool

Accessories

Data

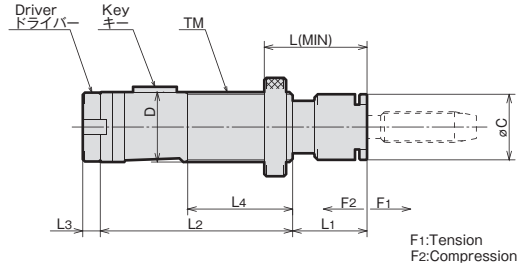
SLBサイドロックホルダー・専用スピンドルで御使用下さい。  
For automotive shanks and SLB holders.

特長

- 小型、軽量、短尺のテンション、コンプレッション付タッパー。
- タップ、コレット及びドライバーはワンタッチで着脱できる。
- DINタイプ、ロングタイプもあります。

FEATURES

- Compact tension-compression tapper.
- Very short since the parts are housed in the shank.
- Tap, collet and driver can be changed quickly.



ST series

MODEL	CODE	øD	L MIN.	L1	L2	L3		L4	øC	KEY WIDTH キー巾	TM	F1	F2	TAP SIZE	COLLET	DRIVER	N/W (kg)
						DR	CL										
AFT01	-19	40002	19	40	30	74	6	18*	38	20	4	19×2	14	M3-M12 PT <sup>1</sup> / <sub>8</sub>	TC19	CL19 or DR19	0.15
	-20	40004	20														0.20
	-22	40006	22														0.20
	-26	40010	26	42	32	81	8	23	40	23	5	26×2	16	M4-M14 PT <sup>1</sup> / <sub>8</sub> -PT <sup>1</sup> / <sub>4</sub>	TC25	CL25 or DR25	0.35
	-32	40012	32	44	34	88	8	33	48	30	6	32×2	18	M5-M20 PT <sup>1</sup> / <sub>8</sub> -PT <sup>3</sup> / <sub>8</sub>	TC32	CL32 or DR32	0.44
	-35	40014	35														0.78
	-48	40016	48	58	45	105	8	43	60	45	8	48×2	20	M16-M33 PT <sup>1</sup> / <sub>4</sub> -PT1	TC48	CL48 or DR48	1.6

注: 1. \*M10, M12: 18→26  
2. ドライバー駆動(DR)又は、クラッチ駆動(CL)は別売りです。ご注文時にご指定下さい。  
NOTE: 2. Both clutch driver and positive driver are available.



アクセサリ ACCESSORIES

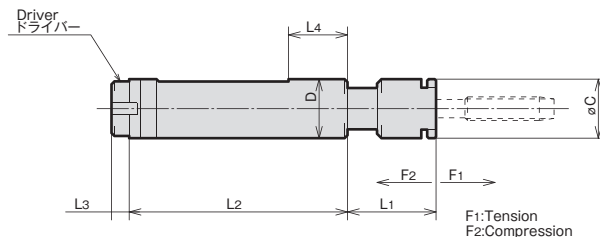
P.146 ドライバー駆動(DR)、クラッチ駆動(CL) BOTH CLUTCH DRIVER AND POSITIVE DRIVER

ご注文例 ORDERING EXAMPLE

①	AFT01	-	②	19
① 呼称				Holder's Name
② øD				øD

# サイドロックタッパー

SLAサイドロックホルダーで御使用下さい。  
For endmill holders.



MODEL	CODE	øD	L1	L2	L3		L4	øC	F1	F2	TAP SIZE	COLLET	DRIVER	N/W (kg)							
					DR	CL															
AFT02	-20	30342	20	30	74	6	18*	20	20	14	10	M3-M12, PT <sup>1</sup> / <sub>8</sub>	TC19	CL19, DR19	0.18						
	-25	30344	25	32	81										23	23	16	M4-M14, PT <sup>1</sup> / <sub>8</sub> - <sup>1</sup> / <sub>4</sub>	TC25	CL25, DR25	0.32
	-32	30346	32	34	88										8	33	25	30	18	M5-M20, PT <sup>1</sup> / <sub>8</sub> - <sup>3</sup> / <sub>8</sub>	TC32

注: 1. \*M10, M12: 18→26  
2. ドライバー駆動(DR)又は、クラッチ駆動(CL)は別売りです。ご注文時にご指定下さい。  
NOTE: 2. Both clutch driver and positive driver are available.



アクセサリ ACCESSORIES

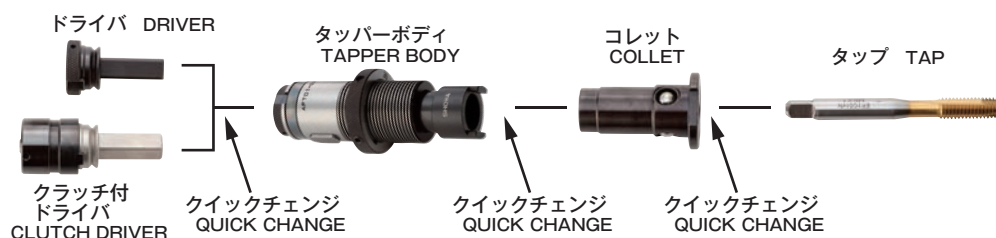
P.146 ドライバー駆動(DR)、クラッチ駆動(CL) BOTH CLUTCH DRIVER AND POSITIVE DRIVER

ご注文例 ORDERING EXAMPLE

①	AFT02	-	②	20
① 呼称				Holder's Name
② øD				øD



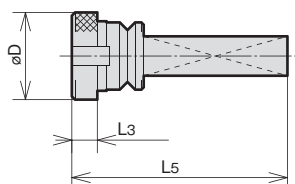
## アジャスタブルタッパーの構成 COMPONENTS OF TAPPER



## ドライバ

DR<sup>Ⓧ</sup>

DRIVER (Positive)



MODEL	CODE	φD	L3	L5	TAPPER タッパー
DR	19	19	6	47	19, 20, 22
	25	25	6	47	25, 26, 28
	32	32	8	55	32, 35, 36
	48	48	8	65	48

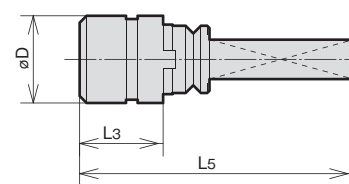
ご注文例 ORDERING EXAMPLE

① ②  
DR - 19

① 呼称 Name  
② タッパーサイズ Tapper Size

## クラッチ付ドライバ CL<sup>Ⓧ</sup>-(タップサイズ)

DRIVER (With Torque Clutch)



MODEL	CODE	φD	L3	L5	TAPPER タッパー
CL	19	19	18*	59**	19, 20, 22
	25	25	23	64	25, 26, 28
	32	32	33	80	32, 35, 36
	48	48	43	100	48

注: 1. \*M10, M12: 18→26  
2. \*\*M10, M12: 59→67

ご注文例 ORDERING EXAMPLE

① ② ③  
CL 19 - M4

① 呼称 Name  
② タッパーサイズ φD Tapper Size  
③ タップサイズ Tap Size

## タップコレット

TAP COLLET

TC<sup>Ⓧ</sup>-(タップサイズ) TAP SIZE

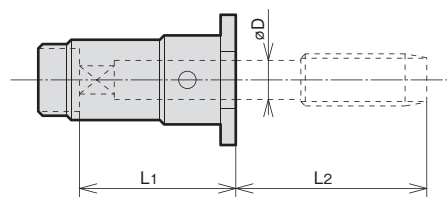
### 特長 FEATURES

#### クイック式タップコレット

タップを取外せばコレットもワンタッチで着脱できる。

#### Quick change tap collet.

Push in the tap collet to unload the tap. Then, tap collet can be removed by hand.



ご注文例 ORDERING EXAMPLE

① ② ③  
TC 19 - M4

① 呼称 Name  
② タッパーサイズ φD Tapper Size  
③ タップサイズ Tap Size

### ハンドタップ用 HAND TAP (JIS)

CODE	TAP	φD	TC19		TC25		TC32		TC48																									
			L1	L2	L1	L2	L1	L2	L1	L2																								
TC19	M3	4	25	21	25	27	30	35	38	45	50																							
	M3.5			23																														
	M4			27																														
	M4.5			30																														
TC25	M5	5.5	30	35	35	37	40	44	50	55	60																							
	M6											25																						
	M8											27																						
	M9											30																						
	TC32											M10	7	30	35	37	40	44	50	55	60	65												
												M12											25											
												M14											27											
												M16											30											
												TC48											M18	12.5	30	35	37	40	44	50	55	60	65	
																							M20											25
																							M22											27
																							M24											30
TC48		M27	19	30	35	37	40	44	50	55	60												65											
		M30																																25
	M33	27																																
	TC48	M33											23	30	35	37	40	44	50	55	60	65												
		M33																																25
		M33																																27

### 管用タップ用 PIPE TAP (JIS)

CODE	TAP	φD	TC19		TC25		TC32		TC48	
			L1	L2	L1	L2	L1	L2	L1	L2
TC19	PT <sup>1</sup> / <sub>8</sub>	8	30	25	32	30	33	40	45	50
	PT <sup>1</sup> / <sub>4</sub>									
	PT <sup>3</sup> / <sub>8</sub>									
	PT <sup>1</sup> / <sub>2</sub>									
	PT <sup>3</sup> / <sub>4</sub>									
	PT1									

BT series

HSK series

ST series

Versatile Tool

Cutting Tool

Accessories

Data

