

ニュースーパードリル 標準形ヘッド

NEW SUPER DRILL (Standard Head Type)

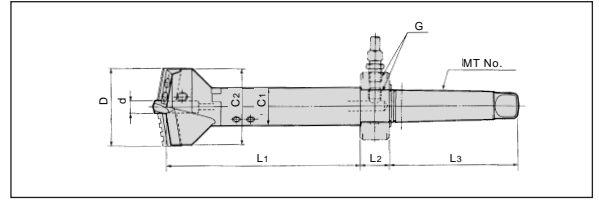
P.19

モールステーパシャンク (標準タイプ)

MORSE TAPER SHANK (Standard)

MT (No.) - (D) MAX - (L₁)

SHOWA TOOL CO., LTD.



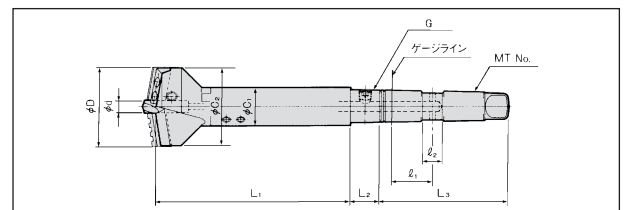
CODE	加工径 D Hole dia.		d	L ₁	L ₂	L ₃	C ₁	C ₂	MT No.	G	N/W (kg)	PRICE (Yen)			
	MIN.	MAX.													
MT4	-A ₁₅ 55-200	54000	50	55	12	200	30	130	29	48	MT4	PT1/4	2.1	112,200	
	-A ₂ 65-200	54001	55	65									53	2.2	113,400
	-B 80-200	54002	65	80									63	2.7	126,200
	-C 100-200	54003	80	100									78	3.2	139,700
-D 120-200	54004	100	120	98	4.3	170,800									
MT5	-E 150-200	54005	120	150	20	200	30	163	55	118	MT5	PT1/4	7.0	254,000	
	-F 180-200	54006	150	180									148	9.4	374,700
	-G 210-200	54007	180	210									178	12.5	478,200
MT6	-H 240-300	54008	210	240	20	300	40	228	85	207	MT6	PT3/8	23.9	592,300	
	-I 270-300	54009	240	270									237	28.6	721,100

モールステーパシャンク (オイルホールホルダ用)

MORSE TAPER SHANK (Oil-Hole Adapter use)

MT (No.) - (D) MAX - (L₁) - OH

SHOWA TOOL CO., LTD.



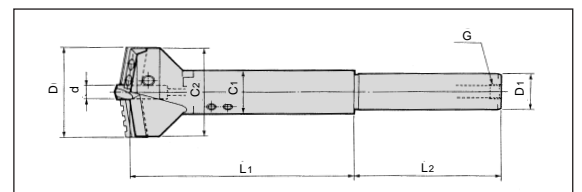
CODE	加工径 D Hole dia.		d	L ₁	L ₂	L ₃	l ₁	l ₂	C ₁	C ₂	MT No.	G	N/W (kg)	PRICE (Yen)			
	MIN.	MAX.															
MT4	-A ₁₅ 55-200-OH	54530	50	55	12	200	30	130	41	20	29	48	MT4	PT1/4	2.1	138,600	
	-A ₂ 65-200-OH	54531	55	65											53	2.2	139,800
	-B 80-200-OH	54532	65	80											63	2.7	158,400
	-C 100-200-OH	54533	80	100											78	3.2	171,900
-D 120-200-OH	54534	100	120	98	4.3	203,000											

ストレートシャンク (標準タイプ)

STRAIGHT SHANK (Standard)

ST (D₁) - (D) MAX - 200

SHOWA TOOL CO., LTD.



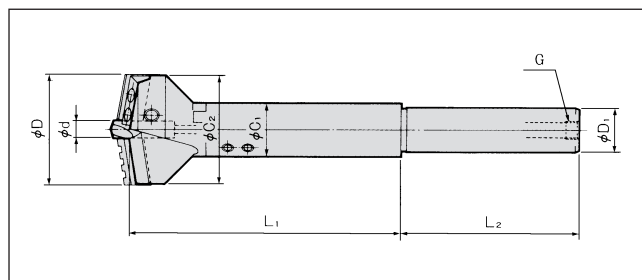
CODE	加工径 D Hole dia.		d	L ₁	L ₂	C ₁	C ₂	D ₁	G	N/W (kg)	PRICE (Yen)		
	MIN.	MAX.											
ST32	-A ₁₅ 55-200	54500	50	55	12	200	130	29	48	32	PT1/4	112,200	
	-A ₂ 65-200	54501	55	65								53	113,400
	-B 80-200	54502	65	80								63	126,200
	-C 100-200	54503	80	100								78	139,700
-D 120-200	54504	100	120	98	170,800								
ST42	-A ₁₅ 55-200	54510	50	55	12	200	130	29	48	42	PT1/4	126,000	
	-A ₂ 65-200	54511	55	65								53	127,200
	-B 80-200	54512	65	80								63	143,500
	-C 100-200	54513	80	100								78	157,000
-D 120-200	54514	100	120	98	186,900								

ストレートシャンク (タレット旋盤用)

STRAIGHT SHANK (Turret Lathe use)

SHOWA TOOL CO., LTD.

ST ϕD_1 - ϕD_{MAX} - 200



CODE		加工径 D Hole dia.	MIN.		MAX.		d	L ₁	L ₂	C ₁	C ₂	d ₁	H	G	N/W (kg)	PRICE (Yen)		
ST45	-A1s55-200	54550	50	55	12	200	140	29	48	45	42	PT1/4				131,700		
	-A2 65-200	54551	55	65												53	132,900	
	-B 80-200	54552	65	80												35	63	150,400
	-C100-200	54553	80	100												38	78	163,900
	-D120-200	54554	100	120												45	98	193,800

ST45 - A1s55 - 200 ご注文例 Ordering Example

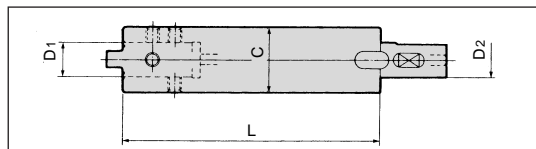
└── L₁
└── Max. ϕD
└── シャンクサイズ Shank Size

エクステンションアーバ (標準形ヘッド専用)

EXTENSION ARBOR (For Standard Head)

SHOWA TOOL CO., LTD.

EXT - ϕD_1 - L



CODE	L	D ₁ , D ₂	C	HEAD	N/W (kg)	PRICE (Yen)
-A-150	54151	150	29	A1s55 · A265	0.8	38,000
	-300	54301			300	1.6
-B-150	54152	150	35	B 80	1.2	41,400
	-300	54302			300	2.3
-C-150	54153	150	38	C100	1.4	46,000
	-300	54303			300	2.7
-D-150	54154	150	45	D120	1.9	57,500
	-300	54304			300	3.8
-E-150	54155	150	55	E150	2.8	78,200
	-300	54305			300	5.5
-F-150	54156	150	65	F180	3.9	117,300
	-300	54306			300	7.8
-G-150	54157	150	75	G210	5.1	144,900
	-300	54307			300	10.2
-H-150	54158	150	85	H240	6.4	170,200
	-300	54308			300	12.8
-I-150	54159	150	95	I 270	7.9	207,000
	-300	54309			300	16.0

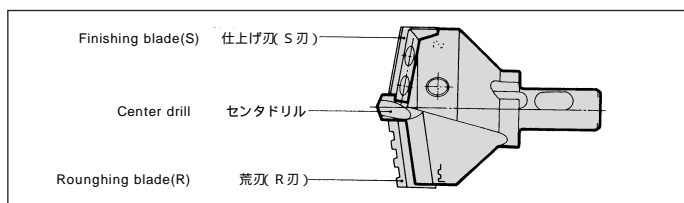
EXT - A - 150 ご注文例 Ordering Example

└── L
└── Head type
└── 呼称 Name

標準形ヘッド替刃

BLADE (For Standard Head)

SHOWA TOOL CO., LTD.



CODE	Hole dia 加工径 Dmm	Blade 替刃		Head 適用ヘッドNo.	PRICE (Yen)	
		荒刃 (R)	仕上げ刃 (S)			
52002	50 (50 ~ 53)	A19 R	A19 S	A1s-55	5,100	
52032	51	A19.5R	A19.5S		6,500	
52034	52	A20 R	A20 S		5,700	
52004	53 (53 ~ 55)	A20.5R	A20.5S		6,500	
52036	54	A21 R	A21 S		5,900	
52006	55 (55 ~ 60)	A21.5R	A21.5S		A2-65	6,500
52038	56	A22 R	A22 S	6,100		
52040	57	A22.5R	A22.5S	6,900		
52042	58	A23 R	A23 S	6,100		
52044	59	A23.5R	A23.5S	8,200		
52008	60 (60 ~ 65)	A24 R	A24 S	B-80		7,300
52046	61	A24.5R	A24.5S			9,000
52048	62	A25 R	A25 S			7,900
52050	63	A25.5R	A25.5S			8,600
52052	64	A26 R	A26 S			C-100
52010	65 (65 ~ 73)	B26.5R	B26.5S		9,700	
52054	66	B27 R	B27 S		10,300	
52056	67	B27.5R	B27.5S		9,000	
52058	68	B28 R	B28 S		9,700	
52060	69	B28.5R	B28.5S		8,600	
52062	70	B29 R	B29 S	9,000		
52064	71	B29.5R	B29.5S	8,600		
52066	72	B30 R	B30 S	9,700		
52012	73 (73 ~ 80)	B30.5R	B30.5S	D-120	9,800	
52068	74	B31 R	B31 S		12,100	
52070	75	B31.5R	B31.5S		12,100	
52072	76	B32 R	B32 S		12,100	
52074	77	B32.5R	B32.5S		12,100	
52076	78	B33 R	B33 S		12,100	
52078	79	B33.5R	B33.5S		12,100	
52014	80 (80 ~ 90)	C34 R	C34 S		12,100	
52014	80 (80 ~ 90)	C34 R	C34 S		12,100	
52080	81	C34.5R	C34.5S		12,100	
52082	82	C35 R	C35 S	12,100		
52084	83	C35.5R	C35.5S	12,100		
52086	84	C36 R	C36 S	12,100		
52088	85	C36.5R	C36.5S	12,100		
52090	86	C37 R	C37 S	12,100		
52092	87	C37.5R	C37.5S	12,100		
52094	88	C38 R	C38 S	12,100		
52096	89	C38.5R	C38.5S	12,100		
52016	90 (90 ~ 100)	C39 R	C39 S	12,100		
52098	91	C39.5R	C39.5S	12,100		
52100	92	C40 R	C40 S	12,100		
52102	93	C40.5R	C40.5S	12,100		
52104	94	C41 R	C41 S	12,100		
52106	95	C41.5R	C41.5S	12,100		
52108	96	C42 R	C42 S	12,100		
52110	97	C42.5R	C42.5S	12,100		
52112	98	C43 R	C43 S	12,100		
52114	99	C43.5R	C43.5S	12,100		
52018	100	D44 R	D44 S	12,100		

CODE	Hole dia 加工径 Dmm	Blade 替刃		Head 適用ヘッドNo.	PRICE (Yen)								
		荒刃 (R)	仕上げ刃 (S)										
52018	100 (100 ~ 110)	D44 R	D44 S	D-120	9,000								
52116	101	D44.5R	D44.5S		E-150	11,000							
52118	102	D45 R	D45 S			F-180	11,000						
52120	103	D45.5R	D45.5S				G-210	11,000					
52122	104	D46 R	D46 S					H-240	11,000				
52124	105	D46.5R	D46.5S						I-270	11,000			
52126	106	D47 R	D47 S							I-270	11,000		
52128	107	D47.5R	D47.5S								I-270	11,000	
52130	108	D48 R	D48 S									I-270	11,000
52132	109	D48.5R	D48.5S										I-270
52020	110 (110 ~ 120)	D49 R	D49 S	I-270									
52134	111	D49.5R	D49.5S		I-270								
52136	112	D50 R	D50 S			I-270							
52138	113	D50.5R	D50.5S				I-270						
52140	114	D51 R	D51 S					I-270					
52142	115	D51.5R	D51.5S						I-270				
52144	116	D52 R	D52 S							I-270			
52146	117	D52.5R	D52.5S								I-270		
52148	118	D53 R	D53 S									I-270	
52150	119	D53.5R	D53.5S										I-270
52152	120	D54 R	D54 S	I-270									
52154	120	120 ER	120 ES		I-270								
52156	125	125 ER	125 ES			I-270							
52158	130	130 ER	130 ES				I-270						
52160	135	135 ER	135 ES					I-270					
52162	140	140 ER	140 ES						I-270				
52164	145	145 ER	145 ES							I-270			
52166	150	150 ER	150 ES								I-270		
52168	150	150 ER	150 FS									I-270	
52170	155	155 FR	155 FS										I-270
52172	160	160 FR	160 FS	I-270									
52174	165	165 FR	165 FS		I-270								
52176	170	170 FR	170 FS			I-270							
52178	175	175 FR	175 FS				I-270						
52180	180	180F/GR	180 F/GS					I-270					
52180	180	180F/GR	180 F/GS						I-270				
52182	190	190 GR	190 GS							I-270			
52184	200	200 GR	200 GS								I-270		
52186	210	210G/HR	210G/HS									I-270	
52186	210	210G/HR	210G/HS										I-270
52188	220	220 HR	220 HS	I-270									
52190	230	230 HR	230 HS		I-270								
52192	240	240H/IR	240H/IS			I-270							
52192	240	240H/IR	240H/IS				I-270						
52194	250	250 IR	250 IS					I-270					
52196	260	260 IR	260 IS						I-270				
52198	270	270 IR	270 IS							I-270			

センタドリル Center drill

CODE	Head 適用ヘッドNo.	PRICE (Yen)
12mm 51062	A1s-55, A2-65, B-80, C-100, D-120,	4,200
20mm 51066	E-150, F-180, G-210, H-240, I-270	14,600

ニュースーパードリル 平形ヘッド

NEW SUPER DRILL (Flat Head Type)

薄板の貫通及び座ぐり専用 For counter sink and metal plate

SHOWA TOOL CO., LTD.

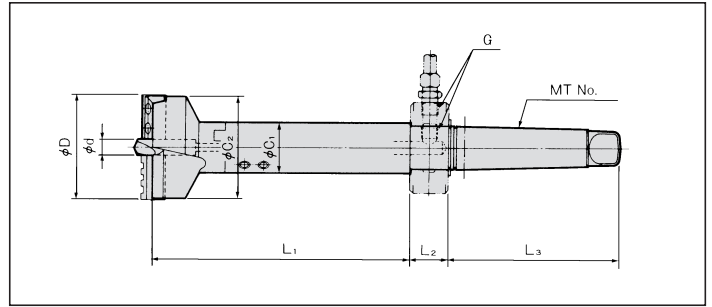
P. 19

モールステーパシャンク (標準タイプ)

MORSE TAPER SHANK (Standard)

MT(No.)-D_{MAX}-L₁-FT

SHOWA TOOL CO., LTD.



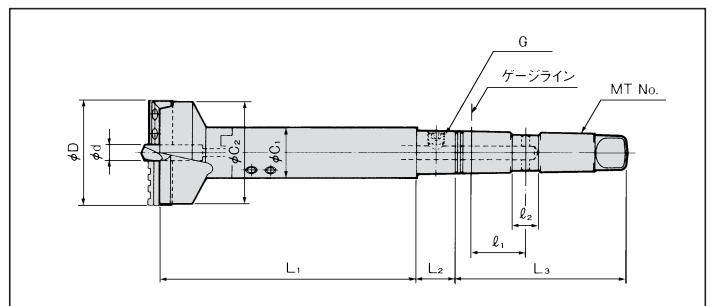
CODE	加工径 D Hole dia. MIN. MAX.	d	L1	L2	L3	C1	C2	MT No.	G	N/W (kg)	PRICE (Yen)					
MT4	-A1s55-200-FT	54540	50	55	12	200	30	130	29	48	MT4	PT1/4		122,500		
	-A2 65-200-FT	54541	55	65										53	123,700	
	-B 80-200-FT	54542	65	80										35	63	137,700
	-C 100-200-FT	54543	80	100										38	78	152,300
	-D 120-200-FT	54544	100	120										45	98	186,900

モールステーパシャンク (オイルホールホルダ用)

MORSE TAPER SHANK(Oil-Hole Adapter use)

MT(No.)-D_{MAX}-200-FOH

SHOWA TOOL CO., LTD.



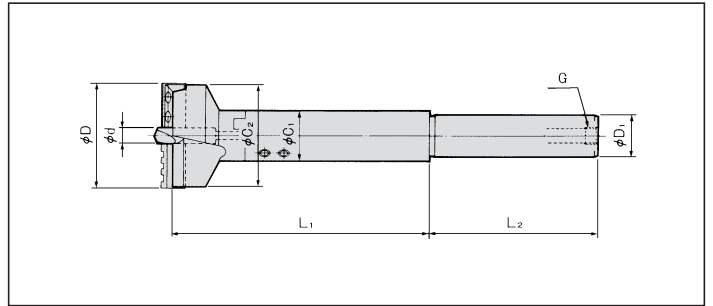
CODE	加工径 D Hole dia. MIN. MAX.	d	L1	L2	L3	l1	l2	C1	C2	MT No.	G	N/W (kg)	PRICE (Yen)				
MT4	-A1s55-200-FOH	50	55	12	200	30	130	41	20	29	48	MT4	PT1/4		148,900		
	-A2 65-200-FOH	55	65												53	150,100	
	-B 80-200-FOH	65	80												35	63	169,900
	-C 100-200-FOH	80	100												38	78	184,500
	-D 120-200-FOH	100	120												45	98	219,100

ストレートシャンク (標準タイプ)

STRAIGHT SHANK (Standard)

SHOWA TOOL CO., LTD.

ST ϕ ₁- ϕ _{MAX}-200-FT



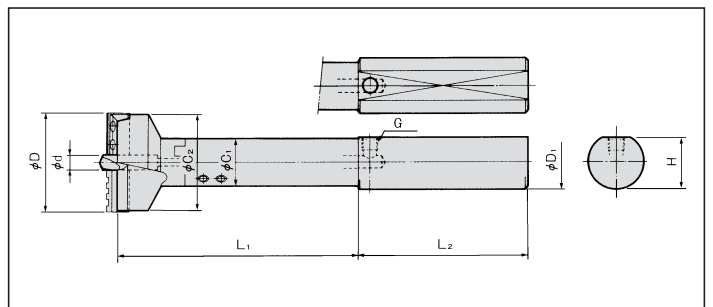
CODE	加工径 D Hole dia.		d	L1	L2	C1	C2	d1	G	N/W (kg)	PRICE (Yen)
	MIN.	MAX.									
ST32	-A1s55-200-FT	50	55	12	200	130	29	48	32	PT1/4	122,500
	-A2 65-200-FT	55	65				53	123,700			
	-B 80-200-FT	65	80				35	63			137,700
	-C 100-200-FT	80	100				38	78			152,300
	-D 120-200-FT	100	120				45	98			186,900
ST42	-A1s55-200-FT	50	55	12	200	130	29	48	42	PT1/4	136,300
	-A2 65-200-FT	55	65				53	137,500			
	-B 80-200-FT	65	80				35	63			155,000
	-C 100-200-FT	80	100				38	78			169,500
	-D 120-200-FT	100	120				45	98			203,000

ストレートシャンク (タレット旋盤用)

STRAIGHT SHANK (Turret Lathe use)

SHOWA TOOL CO., LTD.

ST ϕ ₁- ϕ _{MAX}-200



CODE	加工径 D Hole dia.		d	L1	L2	C1	C2	d1	H	G	N/W (kg)	PRICE (Yen)
	MIN.	MAX.										
ST45	-A1s55-200-FT	50	55	12	200	140	29	48	45	42	PT1/4	142,000
	-A2 65-200-FT	55	65				53	143,200				
	-B 80-200-FT	65	80				35	63				161,900
	-C 100-200-FT	80	100				38	78				176,400
	-D 120-200-FT	100	120				45	98				209,900

ST45-A1s55-200-FT **ご注文例 Ordering Example**

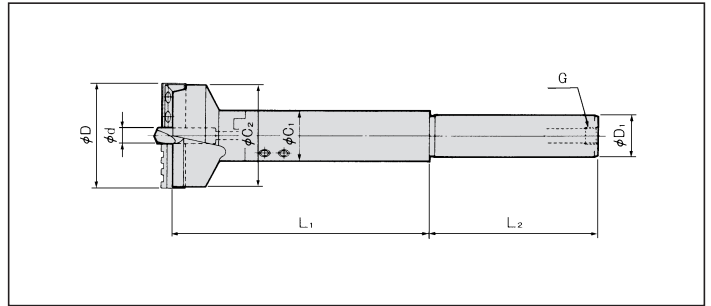
- 平形ヘッド Flat head type
- L1
- Max. φD
- シャンクサイズ Shank Size

ストレートシャンク (標準タイプ)

STRAIGHT SHANK (Standard)

SHOWA TOOL CO., LTD.

ST ϕD_1 - ϕD_{MAX} -200-FT



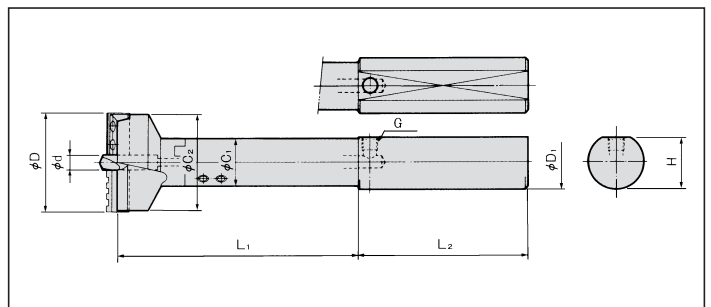
CODE	加工径 D Hole dia.		d	L1	L2	C1	C2	d1	G	N/W (kg)	PRICE (Yen)
	MIN.	MAX.									
ST32	-A1s55-200-FT	50	55	12	200	130	29	48	32	PT1/4	120,100
	-A2 65-200-FT	55	65				53	121,100			
	-B 80-200-FT	65	80				35	63			135,100
	-C 100-200-FT	80	100				38	78			149,400
	-D 120-200-FT	100	120				45	98			183,700
ST42	-A1s55-200-FT	50	55	12	200	130	29	48	42	PT1/4	133,900
	-A2 65-200-FT	55	65				53	134,900			
	-B 80-200-FT	65	80				35	63			152,400
	-C 100-200-FT	80	100				38	78			166,600
	-D 120-200-FT	100	120				45	98			199,800

ストレートシャンク (タレット旋盤用)

STRAIGHT SHANK (Turret Lathe use)

SHOWA TOOL CO., LTD.

ST ϕD_1 - ϕD_{MAX} -200



CODE	加工径 D Hole dia.		d	L1	L2	C1	C2	d1	H	G	N/W (kg)	PRICE (Yen)
	MIN.	MAX.										
ST45	-A1s55-200-FT	50	55	12	200	140	29	48	45	42	PT1/4	139,600
	-A2 65-200-FT	55	65				53	140,600				
	-B 80-200-FT	65	80				35	63				159,300
	-C 100-200-FT	80	100				38	78				173,500
	-D 120-200-FT	100	120				45	98				206,700

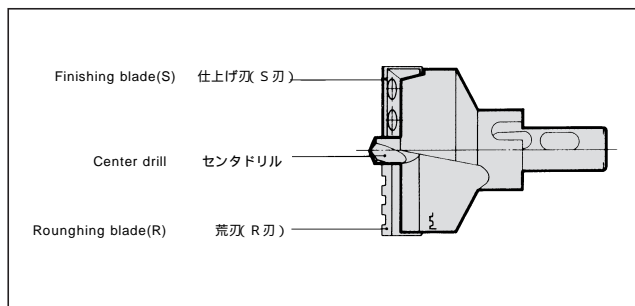
ST45-A1s55-200-FT ご注文例 Ordering Example

- 平形ヘッド Flat head type
- L₁
- Max. ϕD
- シャンクサイズ Shank Size

平形ヘッド替刃

BLADE (For Flat Head)

SHOWA TOOL CO., LTD.



CODE	Hole dia. 加工径 Dmm	Blade 替刃		Head 適用ヘッドNo.	PRICE (Yen)
		荒刃 (R)	仕上刃 (S)		
52201	50(50 ~ 53)	A19 RF	A19 SF	A1s-55FT	5,100
52202	53(53 ~ 55)	A20.5RF	A20.5SF	A2 -65FT	5,700
52203	55(55 ~ 60)	A21.5RF	A21.5SF		5,900
52204	60(60 ~ 65)	A24 RF	A24 SF	B- 80FT	6,100
52205	65(65 ~ 73)	B26.5RF	B26.5SF		6,100
52206	73(73 ~ 80)	B30.5RF	B30.5SF	C-100FT	7,300
52207	80(80 ~ 90)	C34 RF	C34 SF		7,900
52208	90(90 ~ 100)	C39 RF	C39 SF	D-120FT	8,600
52210	100(100 ~ 110)	D44 RF	D44 SF		9,000
52212	110(110 ~ 120)	D49 RF	D49 SF	9,800	

オイルリング

OIL RING

SHOWA TOOL CO., LTD.



CODE	内 径 I. Dia.	PRICE (Yen)
MT4 51022	32	8,100
MT5 51024	45	8,700
MT6 51026	65	28,300

ラジアルボール盤などで使用の場合に、外部給油用として使用します。
Oil ring is used supply coolant through the drill in rotational applications.

超硬ガイド (貫通穴加工用 (標準形ヘッド専用))

T/C GUIDE (For Through Hole with Standard Head)

SHOWA TOOL CO., LTD.



CODE	Head 適用ヘッドNo.	PRICE (Yen)
B80-S 51031	B-80(65 ~ 73)	6,900
B80-L 51034	B-80(73 ~ 80)	6,900
C / D 51036	C-100 / D-120	6,900
E / F 51038	E-150 / F-180	21,900
G / H / I 51040	G-210 / H-240 / I-270	28,800

超硬ガイドを取付けると、貫通穴加工時の貫通直前の横振れを最小限に抑えることができます。

Using T/C guides when boring through holes will minimize vibration and help prevent tool damage.