

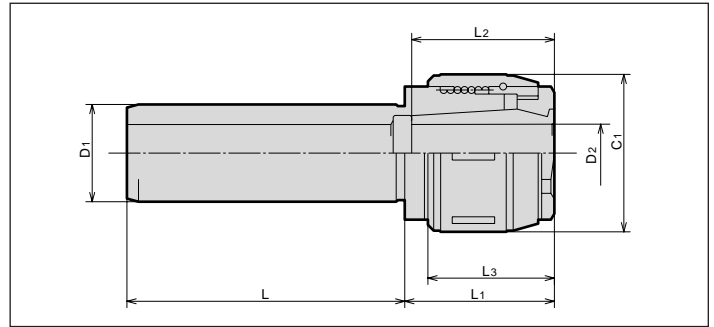
# ハードチャック (コレットホルダ)

HARD CHUCK (Collet Holder)

SHOWA TOOL CO., LTD.

ST<sup>Ⓧ</sup>1 - CTH<sup>Ⓧ</sup>2

P. 5



CODE			D1	L	L1	L2	L3	D2	C1	N/W (kg)	PRICE (Yen)
ST32	-CTH16	30002	32	95	48	50	42	16	52	1.0	別途見積
ST42	-CTH16	30004	42							1.5	

注:1. スプリングコレットは137頁、チャックレンチは142頁をご覧ください。

NOTE:1. Please refer to P.137 for spring collet and P.142 for chuck wrench.

ST32-CTH16 **ご注文例 Ordering Example**

刃具シャック径φD2: Cutter's Shank Dia.  
 呼称: Holder's Name  
 シャックサイズφD1: Shank Size

ST series  
STシリーズ

www.showatool.com

# 小径ミーリングチャック (小径チャック)

SHOKEI MILLING CHUCK (Mini Chuck)

SHOWA TOOL CO., LTD.

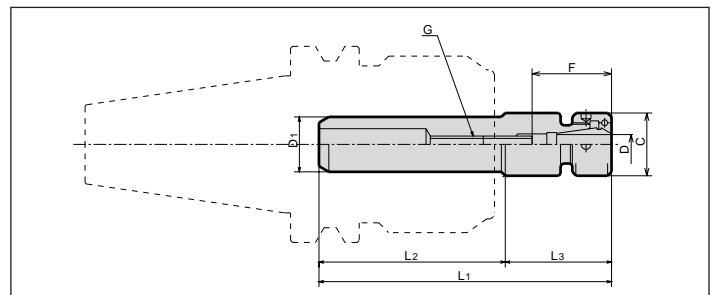
ST<sup>Ⓧ</sup>1 - CTM<sup>Ⓧ</sup>D<sub>MAX</sub> - L<sub>1</sub>

P. 7



センタースルー対応可能  
Thru-the-tool Coolant Available

スキマスルー対応可能  
Thru-the-groove Coolant Available



CODE	D1	D GRIPPING RANGE	L1	L2	L3	C	G	F		COLLET SIZE	ADJUST SCREW	N/W (kg)	PRICE (Yen)
								MIN.	MAX.				
ST20	20	0.5 ~ 7	120	100	20	23	M 6 × 1	25	65	CR07- D		0.25	24,200
		0.5 ~ 10	120	95	25	32	M10 × 1.5	30	60	CR10- D	OH-M10	0.28	25,300
ST25	25	0.5 ~ 7	140	120	20	23	M 6 × 1	25	65	CR07- D		0.42	26,400
		0.5 ~ 13	140	95	45	36	M12 × 1.5	35	70	CR13- D	OH-M12	0.55	26,400
ST32	32	0.5 ~ 7	125	95	30	23	M 6 × 1	25	65	CR07- D		0.59	33,000
			215	120	95							0.87	33,000
		0.5 ~ 10	125	95	30	32	M10 × 1.5	30	75	CR10- D	OH-M10	0.65	26,600
			215	190	25							1.1	34,100
		0.5 ~ 13	155	95	60	36	M12 × 1.5	35	85	CR13- D	OH-M12	0.81	27,900
			215	155	60							1.1	35,200
		1 ~ 16	155	95	60	44	M18 × 1.5	40	65	CR16- D		0.88	29,300
			215	155	60							1.2	36,000
		1.5 ~ 20	155	95	60	52	M18 × 1.5	40	70	CR20- D	OH-M18	1.0	31,700
			215	155	60							1.2	42,500

注:1. スピンドルスルーにて使用可能です。(調整ネジはORタイプを別途御注文下さい。)->140頁  
2. コレットは138頁、チャックレンチは142頁をご覧ください。

NOTE:1. Coolant can be supplied thru the shank, using an OR type adjust screw sold separately. Please refer to P.140  
2. Please refer to P.138 for collets and P.142 for chuck wrench.

ST20-CTM07-120 **ご注文例 Ordering Example**

L1: Max. φD  
 呼称: Holder's Name  
 シャックサイズφD1: Shank Size