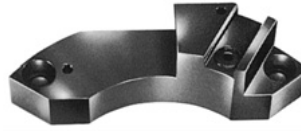


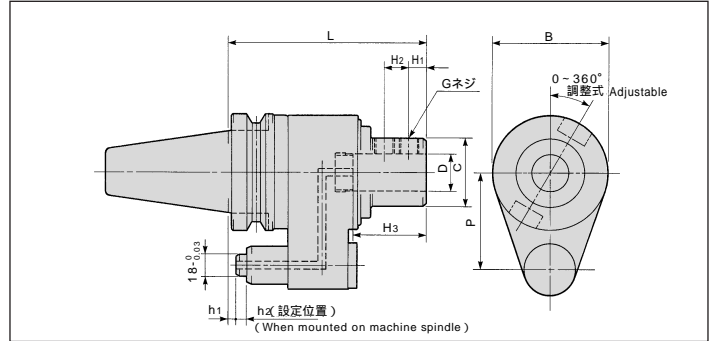
オイルホールホルダ (サイドロック式)

OIL-HOLE ADAPTER (Set Screw Type)
SHOWA TOOL CO., LTD.

BT (No.) - OH-SL (D) - (L)



位置決めブロック
Positioning block



使用条件 CUTTING CONDITIONS			
	標準 (STD)	オーダ (H)	
最高回転 MAX.RPM	1500min ⁻¹	3000min ⁻¹	
最高切削油圧 MAX.COOLANT PRESSURE	0.5MPa	2.0MPa	

CODE	D	L	C	H1	H2	H3	G	B	P	PRICE (Yen)	
BT40	-OH-SL16-150	11426	16	150	38	25	45	M12 x 1.5	80	65	123,200
	-SL20-150	11428	20								
	-SL25-150	11430	25								
	-SL32-165	11432	32	165	53	13	18	60	92	145,600	
BT50	-OH-SL16-165	13842	16	165	40	25	45	M12 x 1.5	98	80	128,800
	-SL20-165	13844	20								
	-SL25-165	13846	25								
	-SL32-165	13848	32	15	20	55	M16 x 1.5	82	85		
	-SL40-165	13850	40		63		60	M16 x 1.5	105		

注: h1, h2は各メーカ及び機種に依り異なりますので、御注文頂きます際には、メーカ及び機種を御連絡願います。

NOTE: When ordering, please inform h1 and h2 dimensions, which differ depending on machine maker and model.

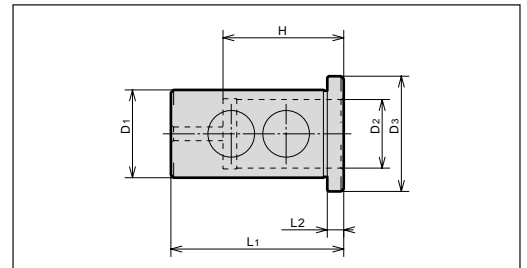
BT40-OH-SL16-150 **ご注文例 Ordering Example**

GL長さ L G.L. Length
刃長シャング径 φD Cutter's Shank Dia.
呼称 Holder's Name
シャングサイズ Shank Size

ストレートスリーブ

STRAIGHT SLEEVE
SHOWA TOOL CO., LTD.

OH-SL (D1) - (D2)



CODE	D1	D2	D3	L1	L2	H	N/W (kg)	PRICE (Yen)
OH-SL20-16	20	16	30	48	6	44	0.07	9,000
OH-SL25-16	25	16	35	58	6	44	0.19	
-20		17718					20	
OH-SL32-16	32	16	42	63	6	44	0.35	
-20		17724				20	0.32	
-25		17726				25	0.22	
							54	
OH-SL40-16	40	16	50	63	6	40	0.57	
-20		17734				20	0.54	
-25		17736				25	0.45	
-32		17738				32	0.30	

OH-SL20-16 **ご注文例 Ordering Example**

φD2
φD1
呼称 Name