

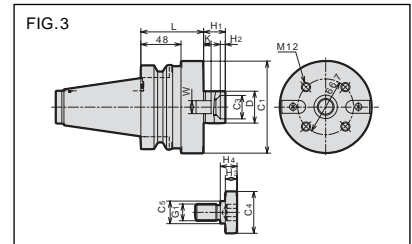
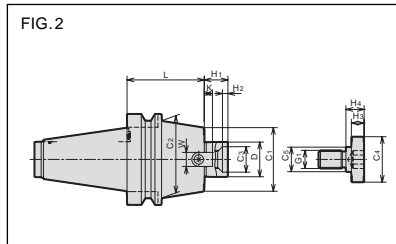
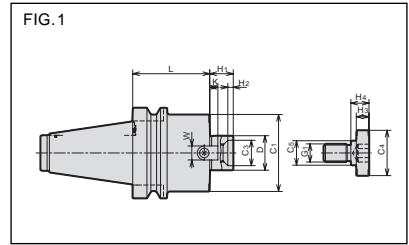
正面フライスアーバB型

FACE MILL ARBOR (Type B)

SHOWA TOOL CO., LTD.

BTF (No.) - FMB (D) - (L)

P.15



CODE	FIG.	D(h6)	L	C1	C3	H1	H2	KEY		G1	CLAMP BOLT				N/W (kg)	PRICE (Yen)	
								W	K		C4	C5	H3	H4			
BTF50	-FMB40 - 045	15216	40	45	85	28	26	6	16	8.5	M20	50	27	14	20	4.4	55,200
	- 075	15218		75												5.7	57,500
	- 105	15220		105												7.1	59,200
-FMB40F - 075	2	40	75	110	28	26	6	16	8.5	M20	50	27	14	20	6.7	64,400	
-FMB60 - 075	3	60	75	140		25		25.4	12.5							8.5	70,200

注: サンドビグカッタ用
NOTE: For Sandvik cutters.

BTF50-FMB40-045 **ご注文例 Ordering Example**

GL長さ L G.L. Length
インロー径φD
呼称 Name
シャンクサイズ Shank Size

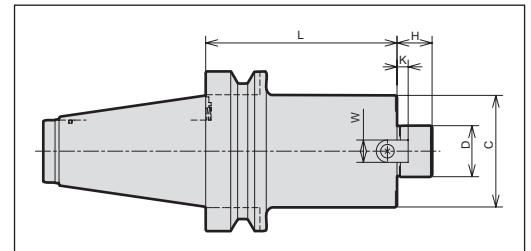
正面フライスアーバC型

FACE MILL ARBOR (Type C)

SHOWA TOOL CO., LTD.

BTF (No.) - FMC (D) - (L)

P.15



CODE	D(h6)	L	C	H	K	W	CLAMP BOLT	N/W (kg)	PRICE (Yen)		
BTF40	-FMC22 -060	15069	22	60	45	18	5	10	M10 x 30L	1.5	43,700
	-FMC25.4-045	15223	25.4	45	70	20	5	9.5	M12 x 35L	4.0	55,200
BTF50	-090	15224	25.4	90	70	20	5	9.5	M12 x 35L	5.4	58,700
	-150	15225	25.4	150	70	20	5	9.5	M12 x 35L	7.2	61,000
	-FMC38.1-045	15226	38.1	45	85	22	7	15.9	M16 x 40L	4.2	55,200
	-075	15227	38.1	75	85	22	7	15.9	M16 x 40L	5.6	57,500
	-105	15228	38.1	105	85	22	7	15.9	M16 x 40L	6.9	61,000
	-FMC22 -060	15229	22	60	45	18	5	10	M10 x 30L	4.1	55,200
	-105	15253	22	105	45	18	5	10	M10 x 30L	4.6	59,200
	-150	15254	22	150	45	18	5	10	M10 x 30L	5.2	61,000
	-FMC27 -045	15255	27	45	70	20	6	12	M12 x 35L	4.0	55,200
	-090	15256	27	90	70	20	6	12	M12 x 35L	5.4	58,700
-150	15257	27	150	70	20	6	12	M12 x 35L	7.2	61,000	
-FMC32 -045	15258	32	45	85	22	7	14	M16 x 40L	4.2	55,200	
-075	15259	32	75	85	22	7	14	M16 x 40L	5.0	57,500	
-105	15269	32	105	85	22	7	14	M16 x 40L	6.8	59,200	

注: サンドビグ、セコカッタ用
NOTE: For Sandvik and Seco cutters.

BTF40-FMC22-060 **ご注文例 Ordering Example**

GL長さ L G.L. Length
インロー径φD
呼称 Name
シャンクサイズ Shank Size