

正面フライスアーバ型

FACE MILL ARBOR (Type A)

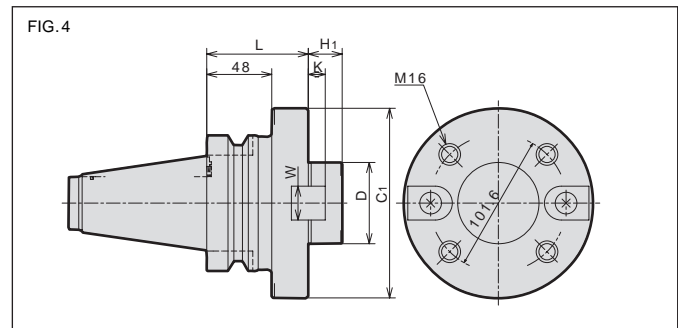
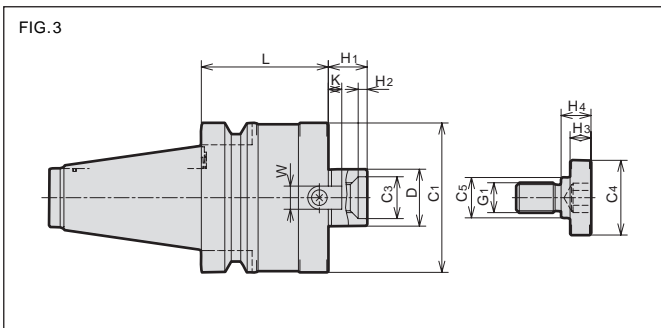
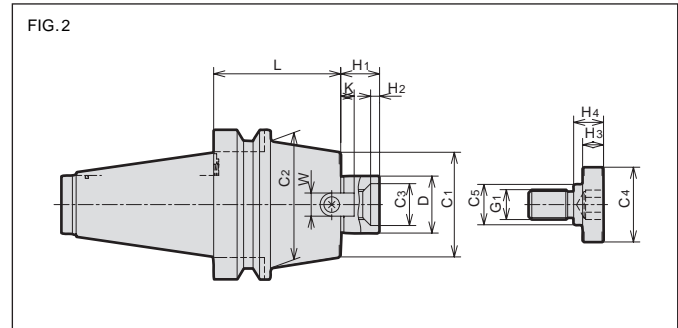
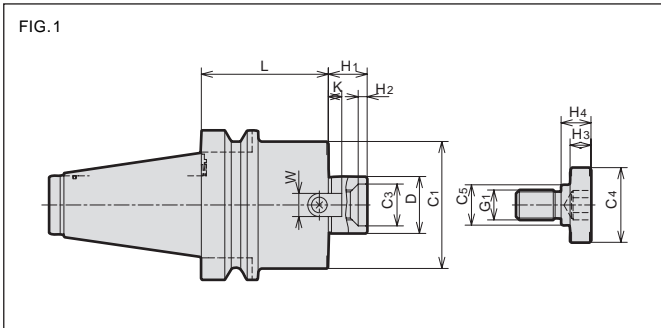
BTF No. - FMA D - L

SHOWA TOOL CO., LTD.

P. 15

BTF series
BT-F/J-X

www.showatool.com



CODE	FIG.	D(h6)	L	C1	C2	C3	H1	H2	KEY		G1	CLAMP BOLT				N/W (kg)	PRICE (Yen)	
									W	K		C4	C5	H3	H4			
BTF40	-FMA25.4C -045 15060	1	25.4	45	50			22		9.5	5	M12	33	23	10	12	1.4	40,300
	-105 15064	2		105													2.6	42,000
	-FMA31.75C-045 15062	1	31.75	45	60	24	30	6	12.7	7	M16	40	23	10	15	1.6	40,300	
	-090 15065			90											16	2.6	42,000	
	-FMA38.1C -060 15067			60											80	28	34	6
BTF50	-FMA25.4C -045 15199	1	25.4	45	50	70		22		9.5	5	M12	33	23	10	12	3.9	55,200
	-090 15203	2		90													5.0	58,700
	-150 15205	150		6.4													61,000	
	-FMA31.75C-045 15200	1	31.75	45	60	70	24	30	6	12.7	7	M16	40	23	10	16	4.1	55,200
	-075 15202	2		75													4.9	57,500
	-105 15204	105		5.7													61,000	
	-FMA38.1C -045 15206	1	38.1	45	80	28	34	6	15.9	9	M20	50	27	14	20	4.4	55,200	
	-075 15208			75												5.6	57,500	
	-FMA50.8C -045 15210	1	50.8	45	98	38	36	10	19.05	10	M24	65	37	14	24	5.0	55,200	
	-075 15212	3		75												100	6.7	57,500
-FMA47.625C-075 15214	4	47.625	75	128.57			38		25.4	12.5						8.0	64,400	

注:1. スピンドルスルーにて使用可能です。(クランプボルトは、OHタイプを別途ご注文下さい。)
NOTE:1. OH type clamp bolt is used for thru-spindle coolant applications.

BTF40-FMA[25.4C]-045 ご注文例 Ordering Example

GL長さ L G.L. Length
インロー径φD
呼称 Name
シャンクサイズ Shank Size