

マイクロチャック (ミーリングチャック)

MICRON CHUCK (Milling Chuck)
SHOWA TOOL CO., LTD.

BTF **No.** -HPC **D** -L

P.1 P.15

センタースルー対応可能
Thru-the-tool Coolant Available

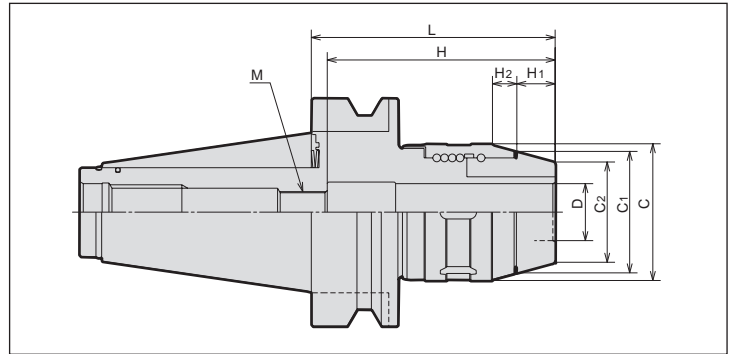
スキマスルー対応可能
Thru-the-groove Coolant Available



(PAT.P)

振れ精度
run-out

(UNIT: μm)		
等級 GRADE	口元 NOSE	3D先 3D POINT
A	3	5



A級 GRADE A

CODE	D	L	H	C	C1	C2	H1	H2	M	N/W (kg)	PRICE (Yen)	
Max. 10,000 min ⁻¹												
BTF30	HPC16 100A 14633	16	100	85	56	45.9	34	16	10	M10 × 1.0	1.4	62,700
	HPC20 100A 14634	20									1.3	
Max. 10,000 min ⁻¹												
BTF40	HPC16 090A 15020	16	90	85	56	45.9	34	16	10	M10 × 1.0	1.8	65,000
	HPC16 120A 15021		120								2.2	71,700
	HPC20 090A 15022	20	90	80	62	53.3	44	17	10.5	M18 × 1.0	1.7	65,000
	HPC20 120A 15023		120	85							2.1	71,700
	HPC25 105A 14939	25	105	90	70	61.3	52	19	11.5	M18 × 1.0	2.0	65,000
	HPC25 135A 14941		135	100							2.5	71,700
	HPC32 105A 15024	32	105	90	78	68.6	58	22	12.5	M10 × 1.0	2.2	69,400
	HPC32 135A 14942		135	117							2.5	71,700
	HPC16S 105A* 14938	16	105	85	62	53.3	44	17	10.5	M10 × 1.0	2.3	79,500
	HPC20S 105A* 15026	20	105	90	70	61.3	52	19	11.5	M18 × 1.0	2.5	
	HPC25S 105A* 14940	25	105	90	70	61.3	52	19	11.5	M18 × 1.0	2.5	82,900
	HPC32S 120A* 15028	32	120	100	78	68.6	58	22	12.5	M18 × 1.0	3.6	
Max. 8,000 min ⁻¹												
BTF50	HPC16 105A 15198	16	105	85	56	45.9	34	16	10	M10 × 1.0	4.4	78,400
	HPC16 150A 15680		150								5.1	
	HPC20 105A 15150	20	105	100	62	53.3	44	17	10.5	M18 × 1.0	4.3	83,300
	HPC25 105A 15154	25	105								4.4	
	HPC32 105A 15160	32	110	85	62	53.3	44	17	10.5	M10 × 1.0	4.6	91,400
	HPC42 110A 15166	42	110								4.6	
	HPC16S 105A* 15167	16	105	85	62	53.3	44	17	10.5	M10 × 1.0	4.7	89,600
	HPC20S 105A* 15168	20	105								4.6	
	HPC20S 135A* 15170	20	135	100	70	61.3	52	22	12.5	M18 × 1.0	5.2	100,800
	HPC20S 165A* 15172		165								5.9	105,300
	HPC25S 105A* 15174	25	105	100	70	61.3	52	19	11.5	M18 × 1.0	4.7	89,600
	HPC25S 135A* 15176		135								5.4	100,800
	HPC25S 165A* 15178	25	165	100	78	68.6	58	22	12.5	M18 × 1.0	6.3	105,300
	HPC32S 115A* 15180		115								5.6	96,300
	HPC32S 135A* 15182	32	135	117	92	84.1	72	22	12.5	M18 × 1.0	6.6	100,800
	HPC32S 165A* 15186		165								7.7	105,300
	HPC32S 200A* 15187	32	200	110	92	84.1	72	22	12.5	M18 × 1.0	8.6	110,900
	HPC42S 120A* 15188		120								6.3	106,400
	HPC42S 135A* 15190	42	135	122	92	84.1	72	22	12.5	M18 × 1.0	7.0	111,400
	HPC42S 165A* 15192		165								8.3	116,500
	HPC50S 135A* 15193	50	135	120	100	92.5	78	29	13	-	7.0	151,200

*印は重切削用のスーパーマイクロチャックです。 * Marks : "Super MICRON CHUCK" for heavy cutting use.

- 注:1. ストレートコレットは141頁、チャックレンチは142頁、調整ネジは142頁をご覧ください。(別途ご注文下さい。)
 2. 調整ネジのランニング切替中につき、在庫品には旧タイプ(ネジ無し)品もあります。
 3. 表記の許容回転数は、機械の剛性と刃物のバランスに大きく左右されますので、表記中の回転数と異なる場合があります。

- NOTE:1. Please refer to P.141 for collets and P.142 for chuck wrench and P.142 for adjust screw. (Sold separately.)
 2. Former version of Micron Chucks do not have the thread for the adjust screw.
 3. The above-mentioned maximum speed will vary depending rigidity of the machine and balance of cutter. An adequate cutting condition should be selected for each case.

BTF30-HPC16-100A	ご注文例 Ordering Example
等級	Grade
GL長さ	G.L. Length
刃径	Cutter's Shank Dia.
呼称	Holder's Name
シャンクサイズ	Shank Size

ハードチャック (コレットホルダ)

HARD CHUCK (Collet Holder)

SHOWA TOOL CO., LTD.

BTF[Ⓝ]-CTH[Ⓞ]-L

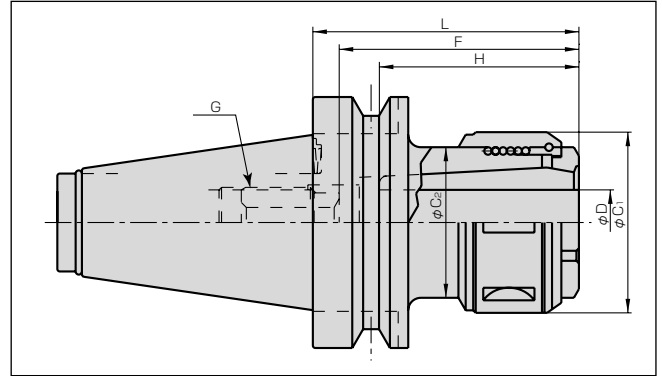
センタースルー対応可能
Thru-the-tool Coolant Available

P. 5 P. 15

特長 Features

聖和精密工機のハードチャックはツーリングに要求される条件(剛性・求心性・操作性・経済性)を総合的に考えて設計していますので、あらゆる条件にもハイレベルで調和を計り無理のないツールレイアウトが可能です。

- The ball screw structure provides high clamping power.
- Easy handling.
- High accuracy and rigidity are kept long.



CODE	D	L	C1	C2	H	G	F		SPRING COLLET	ADJUST SCREW	N/W (kg)	PRICE (Yen)	
							MIN.	MAX.					
BTF40	16	-CTH16 -105	15070	52	50	50	M18 x 1.5	50	80	C16-(16)	OH-M18	1.9	62,800
		-135	15071									2.3	65,000
		-165	15072									2.7	67,200
	20	-CTH20 -90	15073	60	54	50	M18 x 1.5	50	75	C20-(20)	OH-M18	1.9	69,500
		-120	15074									2.4	69,500
		-CTH25 -105	15075									25	68
	-135	15076	2.9	69,500									
	-165	15077	165	3.5	71,700								
	32	-CTH32-105	15078	80	62	70	M18 x 1.5	80	95	CS32-(32)	OH-M18	2.6	69,500
-135		15079	M28 x 1.5				3.3					71,700	
BTF50	16	-CTH16 -105	15270	52	50	50	M18 x 1.5	50	100	C16-(16)	OH-M18	4.2	78,400
		-135	15271									4.7	81,400
		-165	15272									5.2	84,000
	20	-CTH20 -105	15273	60	54	50	M18 x 1.5	50	100	C20-(20)	OH-M18	4.6	80,500
		-135	15274									5.1	83,700
		-165	15275									5.6	87,000
	25	-CTH25 -105	15276	68	62	68	M28 x 1.5	68	100	C25-(25)	OH-M28	4.6	80,500
		-135	15277									5.2	83,700
		-165	15278									6.0	87,000
	32	-CTH32 -105	15279	80	67.5	80	M28 x 1.5	80	100	C32-(32)	OH-M28	4.8	83,400
		-135	15280		75		M36 x 1.5					5.9	87,000
		-165	15281		79.5		M28 x 1.5					6.9	90,500
	42	-CTH42 -105	15282	95	79.5	90	M28 x 1.5	90	110	C42-(42)	OH-M28	5.2	91,400
		-135	15283		87		M36 x 1.5					6.5	95,200
		-165	15284		165		M36 x 1.5					7.7	98,900

注:1. 全サイズスピンドルスルーにて使用可能です。(調整ネジはORタイプを別途ご注文下さい。)

2. チャックレンチは、142頁をご覧ください。
3. スプリングコレットは137頁、ストレートコレットは141頁、調整ねじは140頁をご覧ください。

NOTE:1. Coolant can be supplied through the pull stud. OR type adjust screw is used for thru-spindle coolant applications and sold separately.

2. Please refer to P.142 for chuck wrench.
3. Please refer to P.137 for spring collet and P.141 for straight collet and P.140 for adjust screw.

BTF40-CTH20-120 ご注文例 Ordering Example

GL長さ L G.L. Length
刃具シャック径φD Cutter's Shank Dia.
呼称 Holder's Name
シャックサイズ Shank Size

マイクロチャック Hシリーズ (ミーリングチャック)

MICRON CHUCK H series (Milling Chuck)

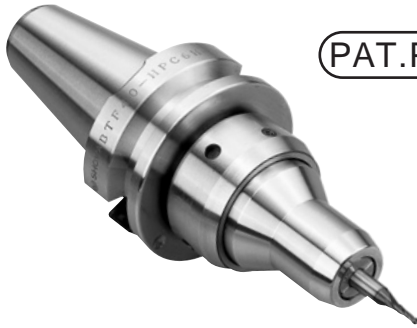
SHOWA TOOL CO., LTD.

BTF (No.) -HPC (D) H-L

3 15

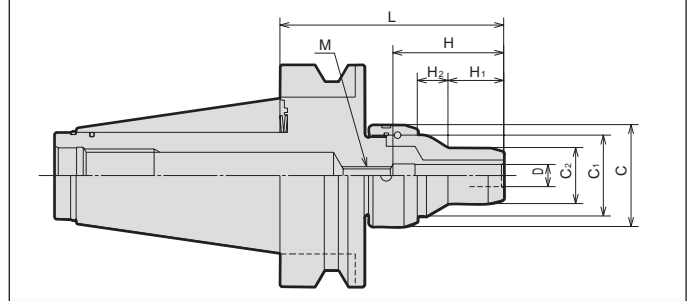
(オプション) センタースルー対応可能
(Optional) Thru-the-tool Coolant Available

(オプション) スキマスルー対応可能
(Optional) Thru-the-groove Coolant Available



PAT.P

高速 (H) シリーズ 20,000min⁻¹ 対応 (Gタイプは、30,000min⁻¹ 対応)
Made for speeds up to 20,000 min⁻¹. (30,000 min⁻¹ for G-type)



A級 GRADE A

CODE	D	L	H	C	C1	C2	H1	H2	M	N/W (kg)	PRICE (Yen)																																				
Max. 20,000 min ⁻¹																																															
BTF30	-HPC03H-060A	14627	3	60	15	46	36.5	25	10.3	6.7	-	0.9	62,700																																		
	-HPC04H-060A	14628	4								37.5			M5																																	
	-HPC06H-060A	14629	6								50			M6																																	
	-HPC08H-060A	14630	8								M8																																				
	-HPC10H-060A	14631	10								M10																																				
	-HPC12H-060A	14632	12								55			M10																																	
Max. 20,000 min ⁻¹																																															
BTF40	-HPC03H-060A	14926	3	60	46	36.5	25	10.3	6.7	-	1.4	65,000																																			
	-HPC03H-090A	14932		90							25		14	1.5																																	
	-HPC03H-120A	14925		120							25		14	1.7																																	
	-HPC04H-060A	14927	4	60				55	46		36.5	25	10.3	6.7	-	1.4	65,000																														
	-HPC04H-090A	14933		90												25		14	1.5																												
	-HPC04H-120A	14943		120												25		14	1.7																												
	-HPC06H-060A	14928	6	60									50	46		36.5	25	10.3	6.7	-	1.4	65,000																									
	-HPC06H-090A	14934		90																	25		14	1.5																							
	-HPC06H-120A	14944		120																	25		14	1.7																							
	-HPC08H-060A	14929	8	60														50	46		36.5	25	10.3	6.7	-	1.4	65,000																				
	-HPC08H-090A	14935		90																						25		14	1.5																		
	-HPC08H-120A	14945		120																						25		14	1.7																		
	-HPC10H-060A	14930	10	60																			55	46		36.5	25	10.3	6.7	-	1.4	65,000															
	-HPC10H-090A	14936		90																											25		14	1.5													
	-HPC10H-120A	14946		120																											25		14	1.7													
	-HPC12H-060A	14931	12	60																								55	46		36.5	32	12.2	4.8	-	1.4	65,000										
	-HPC12H-090A	14937		90																																25		14	1.5								
	-HPC12H-120A	14947		120																																25		14	1.7								
Max. 12,000 min ⁻¹																																															
BTF50	-HPC03H-105A		3	105	46	36.5	25			25																							14	-		4.0	78,400										
	-HPC03H-150A			150																																4.6		86,900									
	-HPC04H-105A	15094	4	105				50	46		36.5	25			14																					-	4.0		78,400								
	-HPC04H-150A	15675		150																																	4.6	86,900									
	-HPC06H-105A	15095	6	105																																	50		46	36.5	25	14	-	4.0	78,400		
	-HPC06H-150A	15676		150									4.6	86,900																																	
	-HPC08H-105A	15096	8	105									55			46	36.5			32																		14						-	4.0	78,400	
	-HPC08H-150A	15677		150										4.6																															86,900		
	-HPC10H-105A	15097	10	105										55				46	36.5		32	14			-																					4.0	78,400
	-HPC10H-150A	15678		150																																									4.6	86,900	
	-HPC12H-105A	15098	12	105																																									55		46
	-HPC12H-150A	15679		150																			4.6	86,900																							

Gタイプ G-type

CODE		D	L	H	C	C1	C2	H1	H2	M	N/W (kg)	PRICE (Yen)															
Max. 30,000 min ⁻¹																											
BTF30	-HPC03H-060G	14647	3	60	46	36.5	25	10.3	6.7	-	0.9	81,800															
	-HPC04H-060G	14648	4							15			M5														
	-HPC06H-060G	14649	6							37.5			M6														
	-HPC08H-060G	14650	8							50			M8														
	-HPC10H-060G	14651	10							55			M10														
-HPC12H-060G	14652	12			32	12.2	4.8																				
Max. 30,000 min ⁻¹																											
BTF40	-HPC03H-060G	14948	3	60	46	36.5	25	10.3	6.7	-	1.4	87,600															
	-HPC03H-090G	14950		90				25	14		1.5																
	-HPC03H-120G	14951		120				10.3	6.7		1.7		93,200														
	-HPC04H-060G	14952	4	60				46	36.5	25	10.3	6.7	-	1.4	87,600												
	-HPC04H-090G	14954		90							25	14		1.5													
	-HPC04H-120G	14955		120							10.3	6.7		1.7		93,200											
	-HPC06H-060G	14956	6	60							46	36.5	25	10.3	6.7	M5	1.4	87,600									
	-HPC06H-090G	14958		90										25	14		1.5										
	-HPC06H-120G	14959		120										10.3	6.7		1.7		93,200								
	-HPC08H-060G	14960	8	60										46	36.5	25	10.3	6.7	M6	1.4	87,600						
	-HPC08H-090G	14962		90													25	14		1.5							
	-HPC08H-120G	14963		120													10.3	6.7		1.7		93,200					
	-HPC10H-060G	14964	10	60													46	36.5	25	10.3	6.7	M8	1.4	87,600			
	-HPC10H-090G	14966		90																25	14		1.5				
	-HPC10H-120G	14967		120																10.3	6.7		1.7		93,200		
	-HPC12H-060G	14968	12	60																46	36.5	32	12.2	4.8	M10	1.4	87,600
	-HPC12H-090G	14970		90																			25	14		1.5	
-HPC12H-120G	14971	120		10.3	6.7	1.7	93,200																				

- 注:1. チャックレンチは142頁をご覧ください。(別途ご注文下さい。)
 2. 調整ネジのランニング切替中につき、在庫品には旧タイプ(ネジ無し)品もあります。
 3. 調整ネジは受注生産致します。
 4. 表記の許容回転数は、機械の剛性と刃物のバランスに大きく左右されますので、表記中の回転数と異なる場合があります。

- NOTE:1. Please refer to P.142 for chuck wrench. (Sold separately.)
 2. Former version of "H" series Micron Chucks do not have the thread for the adjust screw.
 3. Adjust Screws are manufactured to order.
 4. The above-mentioned maximum speed will vary depending rigidity of the machine and balance of cutter.
 An adequate cutting condition should be selected for each case.

BTF30-HPC03H-060A		ご注文例 Ordering Example
L	等級 Grade	
GL	長さ L G.L. Length	
H	シリーズ H series	
φD	刃長シャック径φD Cutter's Shank Dia.	
	呼称 Holder's Name	
	シャックサイズ Shank Size	

小径ミーリングチャック (小径チャック) Gタイプ

SHOKEI MILLING CHUCK (Mini Chuck) G Type

SHOWA TOOL CO., LTD.

BTF No -CTM[Ⓧ] MAX -LG

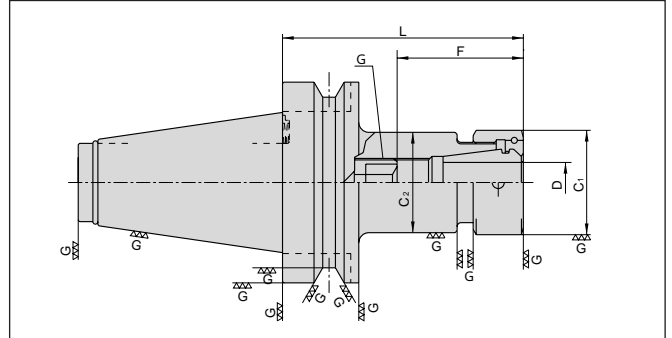
センタースルー対応可能
Thru-the-tool Coolant Available

スキマスルー対応可能
Thru-the-groove Coolant Available

P. 7 P. 15



高速タイプ (25,000min⁻¹ 対応) High Speed Type (Max. 25,000 min⁻¹)



CODE	D GRIPPING RANGE	L	C1	C2	G	F		COLLET SIZE	ADJUST SCREW	N/W (kg)	PRICE (Yen)		
						MIN.	MAX.						
Max. 25,000 min ⁻¹													
BTF40	-CTM07-090G	15080	0.5 ~ 7	90	23	23	M6 × 1	-	-	CR07-D	-	1.2	67,000
	-CTM10-090G	15081	0.5 ~ 10	90	32	32	M10 × 1.5	30	70	CR10-D	OH-M10	1.3	69,300
	-120G	15082		120								1.5	70,900
	-CTM13-090G	15083	0.5 ~ 13	90	36	36	M12 × 1.5	35	70	CR13-D	OH-M12	1.4	70,200
	-120G	15084		120								1.6	71,800
	-CTM16-090G	15085	1 ~ 16	90	44	42	M18 × 1.5	35	50	CR16-D	OH-M18	1.4	71,500
	-120G	15086		120								1.7	73,200
	CTM20-090G	15087	1.5 ~ 20	90	52	-	M24 × 1.5	40	50	CR20-D	OH-M24-25	1.5	74,300
-120G	15088	120		50								1.9	76,000

- 注:1. 全サイズスピンドルスルーにて使用可能です。(調整ネジは、ORタイプを別途ご注文下さい。) →P.140
 2. CRコレットは、P.138、チャックレンチはP.142をご覧ください。(別途ご注文下さい。)
 3. 表記の許容回転数は、機械の剛性と刃物のバランスに大きく左右されますので、表記中の回転数と異なる場合があります。

- NOTE:1. Coolant can be supplied through the pull stud. OR type adjust screw is used for thru-spindle coolant applications and sold separately. Please refer to P.140.
 2. Please refer to P.138 for CR collet and p.142 for chuck wrench. (Sold separately.)
 3. The above-mentioned maximum speed will vary depending rigidity of the machine and balance of cutter. An adequate cutting condition should be selected for each case.

ご注文例 Ordering Example

BTF30-CTM07-090G

- Gタイプ G Type
- GL長さ L G.L. Length
- Max. φD
- 呼称 Holder's Name
- シャンクサイズ Shank Size

<ボーリングシステム> ツインカット

<BORING SYSTEM> TWINCUT
SHOWA TOOL CO., LTD.

BTF (No.)-TWC (D)MIN-(L)-S

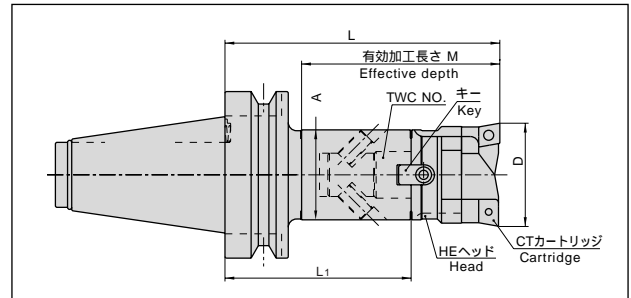
BTF series
BTFシリーズ

www.showatool.com

P.13 P.15

特長 Features

- 使い易さを追及した新モジュラータイプ
- ドローイングボルトを利用した新しい連結法とセレーション機構の採用により剛性が大巾に向上し、重切削が可能です。
- バランスカットによる、重切削化。
- エクステンションの連結により深穴も自在に加工可能。
- Versatile modular type boring system.
- Rigidity is increased by the new coupling method and the serrated head.
- Twin blades allow heavy cutting.
- Extensions are used for deep holes.



SET CODE	シャंक SHANK	ヘッド HEAD	カートリッジ CARTRIDGE	加工径(D) RANGE	L	M	L1	A	N/W (kg)	PRICE (Yen)	
BTF50	TWC 32 165 S	SBS2 165	HE32	CT32	32 ~ 45	165	119	128	31	4.2	89,360
	TWC 44 165 S	SBS3 165	HE44	CT44	44 ~ 63	165	119	121	42	4.7	96,870
	TWC 62 165 S	SBS4 165	HE62	CT62	62 ~ 89	165	119	112	54	5.5	107,700
	TWC 88 165 S	SBS5 165	HE88	CT88	88 ~ 126	165	119	100	64	6.7	115,720
	TWC125 165 S	SBS6 165	HE125	CT125	125 ~ 175	165	119	93	82	7.7	130,920

注:1. チップは付属していません。別途お求め下さい。→P.32
2. 刃先とドライブキーは同位相です。
3. 特殊品も製作致します。
4. 切削条件については、13頁をご覧ください。

NOTE:1. Inserts are sold separately. Please refer to P.32.
2. Inserts are in phase with the drive key.
3. Specials are manufactured to orders.
4. Please refer to P.13 for cutting conditions.

ご注文例 Ordering Example
 BTF50-TWC32-165-S
 Set GL長さ L G.L. Length
 Min. φD
 呼称 Name
 シャンクサイズ Shank Size

<ボーリングシステム> T/Aチップ (ツインカット、NEW ファインカット用)

<BORING SYSTEM> INSERT for TWINCUT & NEW FINECUT

SHOWA TOOL CO., LTD.

TWINCUT	CODE				ISO CODE	I. C.	T	R	PRICE(Yen) (10PCS)	カートリッジ CARTRIDGE	止めネジ SCREW	ドライバー DRIVER
	STEEL	CAST IRON										
	WT25 079P	32901	WT25 079K	32911	CC**080304	7.94	3.18	0.4	10,300	CT25	BFTX307	TRX10
	WT32 095P	32902	WT32 095K	32912	CC**090308	9.525		0.8	11,000	CT32 ~ 44	BFTX409	TRX15
	WT62 127P	32903	WT62 127K	32913	CC**120408	12.7	4.76	20,000	CT62 ~ 125	BFTX511	TRX220	

NEW FINECUT	CODE				ISO CODE	I. C.	T	R	PRICE(Yen) (10PCS)	ユニット UNIT	止めネジ SCREW	ドライバー DRIVER
	STEEL	CAST IRON										
	FT0 039P	32928	FT0 039K	32938	TBG*060104	3.97	1.59	0.4	14,000	FIC0*N	BFTX204A	TRX6
	FT12 47P	32926	FT12 047K	32936	TP**080204	4.76	2.38		12,100	FIC1 ~ 2*N	BFTX204A	TRX6
	FT3 063P	32927	FT3 063K	32937	TP**110304	6.35	3.18		12,100	FIC3*N	BFTX307	TRX10

1.10個単位1ケースとなっています。

1.Inserts are available in 10 pcs boxes.

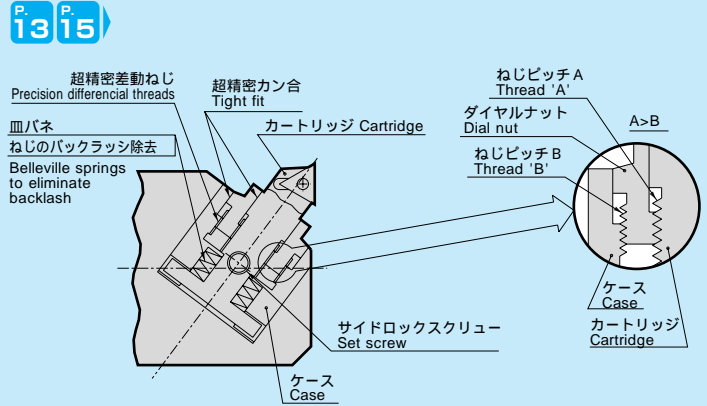
<ボーリングシステム> **NEW** ファインカット **PAT.P** <BORING SYSTEM> **NEW FINECUT**

特長 Features

～調整精度「あと0.01」から「あと0.002」へ～
 —バーニアなしで1目盛0.002φ—
 Adjustable in φ0.002mm increments without vernier.
 ・1目盛り0.002 (mm/φ) で補正作業が思いのまま!!
 ・Easy adjustment in φ0.002mm increments!!

<超精密差動ねじ構造>
 DIFFERENTIAL THREADS MECHANISM

ダイヤルナットを1回転させる
 One full turn of dial
 ↓
 カートリッジがピッチ差分移動する
 Cartridge is moved by pitch difference.

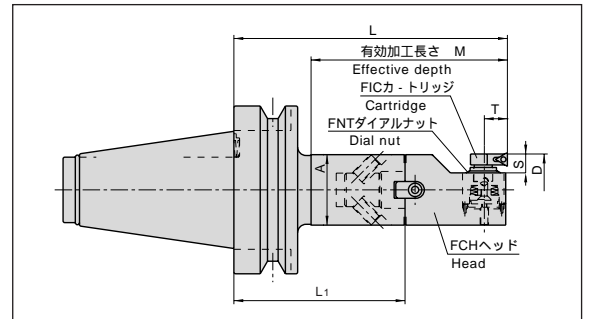


[バーチカル型]

[Vertical Type]

BTF (No.) - FIC (D) MIN VN - (L) - S

SHOWA TOOL CO., LTD.



SET CODE	シャंक SHANK	ヘッド HEAD	ユニット UNIT	加工径(D) RANGE	微調整量 ADJUST.	L	M	L1	A	N/W (kg)	PRICE (Yen)							
FIC 32VN 165 S	SBS2 165	FCH32VN	FIC0VN	32 ~ 37	0.2	165	119	128	31	4.8	111,950							
FIC 36VN 165 S		FCH36VN		36 ~ 41						4.8								
FIC 40VN 165 S		FCH40VN		40 ~ 54						4.8								
FIC 50VN 165 S		SBS3 165	FCH50VN	FIC2VN						50 ~ 69		0.3	165	119	121	42	5.5	123,900
FIC 66VN 165 S		SBS4 165	FCH66VN	FIC3VN						66 ~ 87							6.5	
FIC 84VN 165 S		SBS5 165	FCH84VN							84 ~ 105							8.0	
FIC102VN 165 S		SBS6 165	FCH102VN							102 ~ 123							10.6	
FIC120VN 165 S			FCH120VN	120 ~ 141						10.8								
FIC138VN 165 S			FCH138VN	138 ~ 159						11.6								
FIC156VN 165 S	FCH156VN		156 ~ 177	12.2														
					12.2													

注: 1.チップは付属していません。別途お求め下さい。→P.32
 2.刃先とドライブキーは同位相です。
 3.特殊品も製作致します。
 4.切削条件については、13頁をご覧下さい。
 5.アクセサリは143頁をご覧下さい。

NOTE: 1.Inserts are sold separately. Please refer to P.32.
 2.Inserts are in phase with the drive key.
 3.Specials are manufactured to orders.
 4.Please refer to P.13 for cutting conditions.
 5.Please refer to P.143 for accessory.

注文例 Ordering Example

BTF50-FIC32VN-165-S

Set
 GL長さ L G.L. Length
 バーチカル型 Vertical Type
 Min. φD
 呼称 Name
 シャंकサイズ Shank Size

[アンギュラ型]

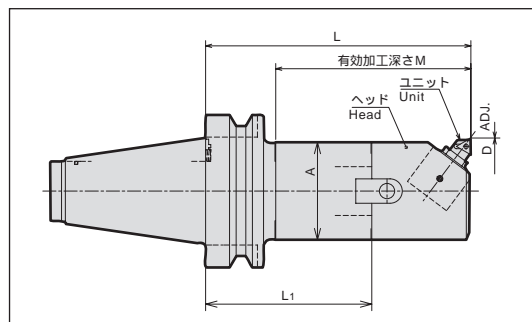
[Angular Type]

BTF [Ⓝ]No. - FIC [Ⓞ]MIN AN - [Ⓛ]L - [Ⓢ]S

SHOWA TOOL CO., LTD.

BTF series
BTF/J-UX

www.showatool.com



SET CODE	シャック SHANK	ヘッド HEAD	ユニット UNIT	加工径(D) RANGE	微調整量 ADJUST.	L	M	L1	A	N/W (kg)	PRICE (Yen)		
BTF50	BTF50	SBS1 150	FCH27AN	FIC0AN	27 ~ 31	0.16	150	104	113	24	4.3	109,220	
			FCH30AN		30 ~ 34						4.4		
		FCH33AN	33 ~ 37	4.8									
		SBS2 165	FCH36AN	FIC1AN	36 ~ 47	0.24	165	119	128	31	4.8	117,320	
			FCH44AN		44 ~ 59						5.4		
		FCH56AN	56 ~ 72	6.3									
		SBS3 165	SBS4 165	FCH69AN	FIC2AN	69 ~ 85	0.32	165	119	100	64	7.2	130,220
				FCH82AN		82 ~ 98						7.7	
		FCH95AN	95 ~ 111	10.0									
		SBS5 165	SBS6 165	FCH108AN	FIC3AN	108 ~ 124	0.32	170	124	93	82	11.1	149,420
				FCH121AN		121 ~ 137						12.6	
				FCH134AN		134 ~ 150						14.4	
				FCH147AN		147 ~ 163						16.6	
				FCH160AN		160 ~ 176						19.1	

- 注:1. チップは付属していません。別途お求め下さい。→P.32
 2. 刃先とドライブキーは同位相です。
 3. 特殊品も製作致します。
 4. 切削条件については、13頁をご覧ください。

- NOTE:1. Inserts are sold separately. Please refer to P.32.
 2. Inserts are in phase with the drive key.
 3. Specials are manufactured to orders.
 4. Please refer to P.13 for cutting conditions.

BTF50-FIC27AN-120-S ご注文例 Ordering Example

Set
 GL長さ L G.L. Length
 アンギュラ型 Angular Type
 Min. φD
 呼称 Name
 シャックサイズ Shank Size

サイドロックホルダA型

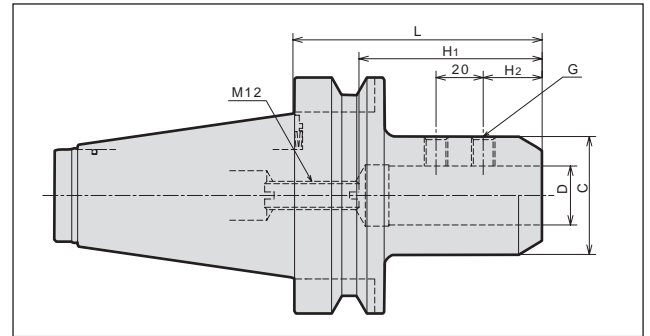
END MILL HOLDER
SHOWA TOOL CO., LTD.

BTF (No) - SLA (D) - (L)

P.15

特長 Features

- 偏芯構造により、振れ精度の向上。
- Run-out of the cutting tool is improved by the eccentric ID.



CODE	D(H6)	L	C	H1		H2	G	N/W (kg)	PRICE (Yen)
				MIN.	MAX.				
BTF50	-SLA20- 105	20	105	50	55	70	25	4.4	55,200
	-SLA25- 105	25		60	65	80	30	4.3	
	-SLA32- 105	32		70	75	85	25	4.5	
	-SLA40- 135	40	135	70	75	85	25	5.3	
	-SLA42- 135	42		75	85	25	5.7		

注:フラット付ストレートシャンク刃具を使用する。 NOTE:For endmill of straight shank with flat.

BTF50-SLA 20-105 **ご注文例 Ordering Example**

GL長さ L G.L. Length
刃具シャンク径φD Cutter's Shank Dia.
呼称 Name
シャンクサイズ Shank Size

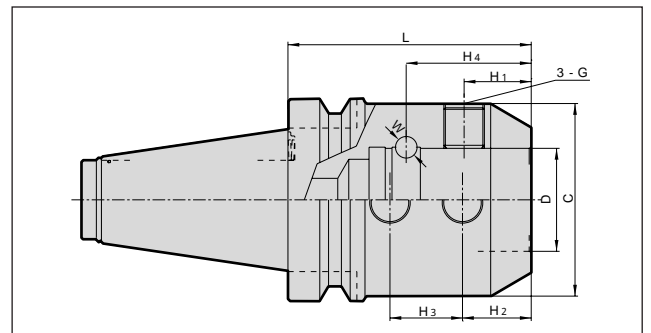
サイドロックホルダD型

END MILL HOLDER (For ANSI type combination shank)

SHOWA TOOL CO., LTD.

BTF (No) - SLD (D) - (L)

P.15



CODE	D(H6)	L	C	H1	H2	H3	H4	G	W	N/W (kg)	PRICE (Yen)		
BTF50	-SLD50.8-120	15236	50.8	120	95	33.1	33.9	35.78	61.68	M20 x 1.5	11.18	6.6	92,000

注: ANSI規格のコンビネーションシャンクエンドミル用 NOTE: For Weldon type endmill.

BTF50-SLD 50.8-120 **ご注文例 Ordering Example**

GL長さ L G.L. Length
刃具シャンク径φD Cutter's Shank Dia.
呼称 Name
シャンクサイズ Shank Size

正面フライスアーバ型

FACE MILL ARBOR (Type A)

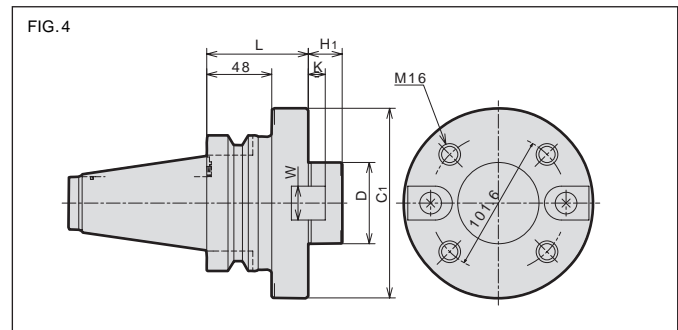
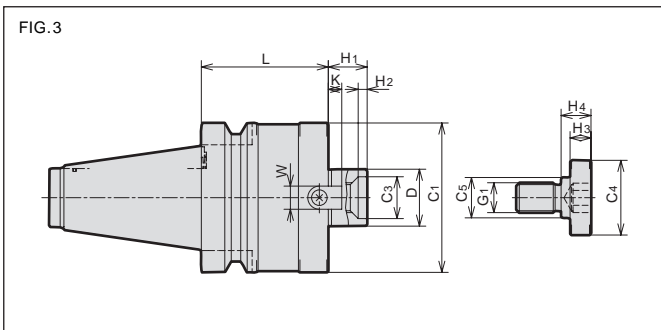
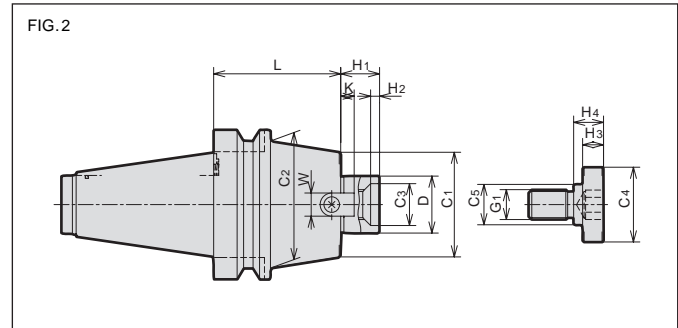
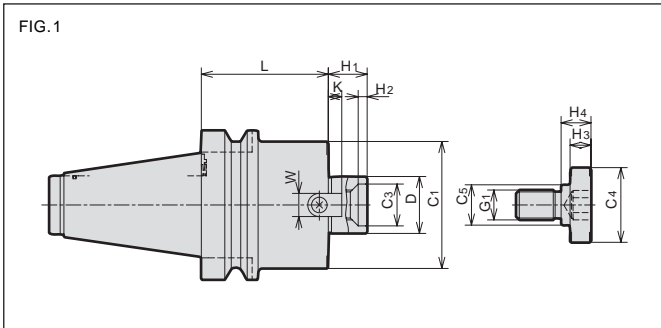
BTF No. - FMA D - L

SHOWA TOOL CO., LTD.

P. 15

BTF series
BT-F/J-X

www.showatool.com



CODE	FIG.	D(h6)	L	C1	C2	C3	H1	H2	KEY		G1	CLAMP BOLT				N/W (kg)	PRICE (Yen)	
									W	K		C4	C5	H3	H4			
BTF40	-FMA25.4C -045 15060	1	25.4	45	50			22		9.5	5	M12	33	23	10	12	1.4	40,300
	-105 15064	2		105													2.6	42,000
	-FMA31.75C-045 15062	1	31.75	45	60	24	30	6	12.7	7	M16	40	23	10	15	1.6	40,300	
	-090 15065			90												16	2.6	42,000
	-FMA38.1C -060 15067			60												80	28	34
BTF50	-FMA25.4C -045 15199	1	25.4	45	50	70		22		9.5	5	M12	33	23	10	12	3.9	55,200
	-090 15203	2		90													5.0	58,700
	-150 15205	150		6.4													61,000	
	-FMA31.75C-045 15200	1	31.75	45	60	70	24	30	6	12.7	7	M16	40	23	10	16	4.1	55,200
	-075 15202	2		75													4.9	57,500
	-105 15204	105		5.7													61,000	
	-FMA38.1C -045 15206	1	38.1	45	80	28	34	6	15.9	9	M20	50	27	14	20	4.4	55,200	
	-075 15208			75												5.6	57,500	
	-FMA50.8C -045 15210	1	50.8	45	98	38	36	10	19.05	10	M24	65	37	14	24	5.0	55,200	
	-075 15212	3		75												100	6.7	57,500
-FMA47.625C-075 15214	4	47.625	75	128.57			38		25.4	12.5						8.0	64,400	

注:1. スピンドルスルーにて使用可能です。(クランプボルトは、OHタイプを別途ご注文下さい。)
NOTE:1. OH type clamp bolt is used for thru-spindle coolant applications.

BTF40-FMA[25.4C]-045 ご注文例 Ordering Example

GL長さ L G.L. Length
インロー径φD
呼称 Name
シャンクサイズ Shank Size

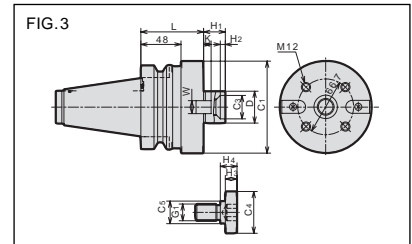
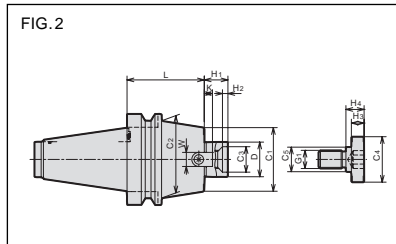
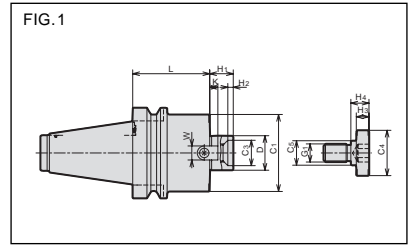
正面フライスアーバB型

FACE MILL ARBOR (Type B)

SHOWA TOOL CO., LTD.

BTF (No.) - FMB (D) - (L)

P.15



CODE	FIG.	D(h6)	L	C1	C3	H1	H2	KEY		G1	CLAMP BOLT				N/W (kg)	PRICE (Yen)	
								W	K		C4	C5	H3	H4			
BTF50	-FMB40 - 045	15216	40	45	85	28	26	6	16	8.5	M20	50	27	14	20	4.4	55,200
	- 075	15218		75												5.7	57,500
	- 105	15220		105												7.1	59,200
-FMB40F - 075	2	40	75	110	28	26	6	16	8.5	M20	50	27	14	20	6.7	64,400	
-FMB60 - 075	3	60	75	140		25		25.4	12.5							8.5	70,200

注: サンドビグカッタ用
NOTE: For Sandvik cutters.

BTF50-FMB40-045 **ご注文例 Ordering Example**

GL長さ L G.L. Length
インロー径φD
呼称 Name
シャンクサイズ Shank Size

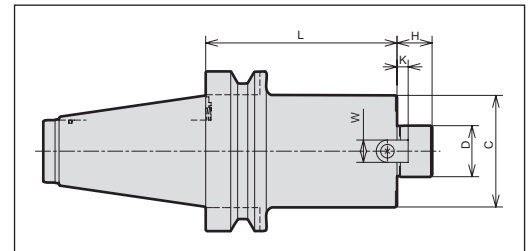
正面フライスアーバC型

FACE MILL ARBOR (Type C)

SHOWA TOOL CO., LTD.

BTF (No.) - FMC (D) - (L)

P.15



CODE	D(h6)	L	C	H	K	W	CLAMP BOLT	N/W (kg)	PRICE (Yen)		
BTF40	-FMC22 -060	15069	22	60	45	18	5	10	M10 x 30L	1.5	43,700
	-FMC25.4-045	15223	25.4	45	70	20	5	9.5	M12 x 35L	4.0	55,200
	-090	15224		90						5.4	58,700
BTF50	-150	15225	38.1	150	85	22	7	15.9	M16 x 40L	7.2	61,000
	-FMC38.1-045	15226		45						4.2	55,200
	-075	15227		75						5.6	57,500
	-105	15228	105	6.9	61,000						
	-FMC22 -060	15229	22	60	45	18	5	10	M10 x 30L	4.1	55,200
	-105	15253		105						4.6	59,200
-150	15254	150		5.2						61,000	
-FMC27 -045	15255	27	45	70	20	6	12	M12 x 35L	4.0	55,200	
-090	15256		90						5.4	58,700	
-150	15257		150						7.2	61,000	
-FMC32 -045	15258	32	45	85	22	7	14	M16 x 40L	4.2	55,200	
-075	15259		75						5.0	57,500	
-105	15269		105						6.8	59,200	

注: サンドビグ、セコカッタ用
NOTE: For Sandvik and Seco cutters.

BTF40-FMC22-060 **ご注文例 Ordering Example**

GL長さ L G.L. Length
インロー径φD
呼称 Name
シャンクサイズ Shank Size

シェルエンドミルアーバA型

SHELL MILL ARBOR (Type A)

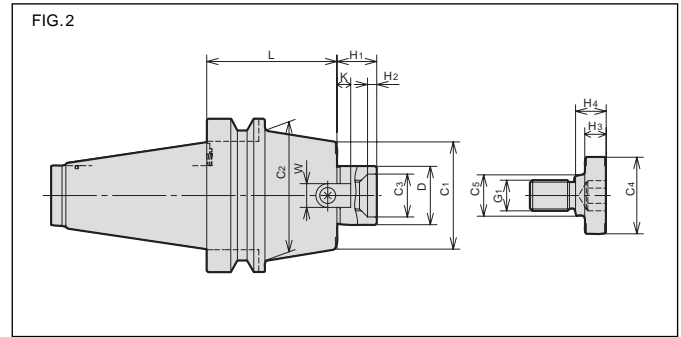
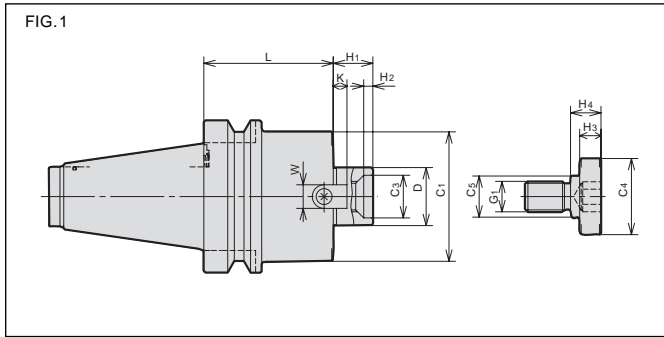
BTF (No) - SMA (D) - (L)

SHOWA TOOL CO., LTD.

P. 15

BTF series
BTF/J-UK

www.showatool.com



CODE	FIG.	D(h6)	L	C1	C2	C3	H1	H2	KEY		G1	CLAMP BOLT				N/W (kg)	PRICE (Yen)	
									W	K		C4	C5	H3	H4			
BTF40	-SMA16-060	1	16	60	34		17		8	3	M8	20	15	7	9	1.3	41,400	
			(15.875)	120												1.7	42,600	
	-SMA22-060	1	22	60	42		27		8	3.5	M10	28	18	9	11	1.5	41,400	
				(22.225)												120	2.1	42,600
	-SMA27-045	1	27	45	50		36		10	4	M12	33	23	10	12	1.5	41,400	
				(25.4)												105	2.4	42,600
	-SMA32-045	1	32	45	60	24	38	6	10	4.5	M16	40	23	10	16	1.7	41,400	
(31.75)				90												2.7	42,900	
BTF50	-SMA16-075	1	16	75	34		17		8	3	M8	20	15	7	9	4.0	54,100	
			(15.875)	120												4.3	57,500	
	-SMA22-075	1	22	75	42		27		8	3.5	M10	28	18	9	11	4.2	54,100	
				(22.225)												120	4.7	57,500
				180												5.4	61,000	
	-SMA27-060	1	27	60	50	60	36		10	4	M12	33	23	10	12	4.2	54,100	
				(25.4)												105	5.2	56,900
	-SMA32-045	1	32	45	60	70	24	38	6	10	4.5	M16	40	23	10	16	4.1	54,100
				(31.75)													75	4.9
	-SMA40-045	1	40	45	80	28	38	8	12	5	M20	50	27	14	20	4.5	54,100	
				(38.1)												75	5.7	56,900

注: ()内のインチサイズカッタ用アーバも、受注生産致します。

NOTE: Arbors in () for cutters in inches are manufactured to order.

BTF40-SMA16-060 **ご注文例 Ordering Example**

- GL長さ L G.L. Length
- インロー径φD
- 呼称 Name
- シャンクサイズ Shank Size