

# <汎用機用>ハードチャック (コレットホルダ)

<NTF Shank> HARD CHUCK (Collet Holder)

SHOWA TOOL CO., LTD.

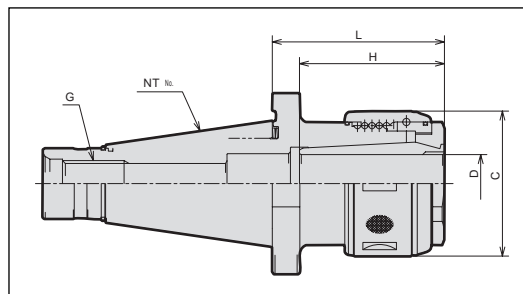
## NTF<sup>Ⓝ</sup> G<sup>Ⓞ</sup>-CTH<sup>Ⓞ</sup>

P.5 P.15

### 特長 Features

聖和精密工機のハードチャックはツーリングに要求される条件(剛性・求心性・操作性・経済性)を総合的に考えて設計していますので、あらゆる条件にもハイレベルで調和を計り無理のないツールレイアウトが可能です。

- The ball screw structure provides high clamping power.
- Easy handling.
- High accuracy and rigidity are kept long.



CODE	D	L	C	H	SPRING COLLET	G	N/W (kg)	PRICE (Yen)
NTF40 <sup>U</sup> <sub>(M)</sub> -CTH32	15650 ( )	32	105	80	70(ショート)	CS32-(32)	5/8-11UNC (M16×2)	2.6 71,200
NTF50 <sup>U</sup> <sub>(M)</sub> -CTH32	15660 ( )	32	95	80		C32-(32)	1-8UNC (M24×3)	4.4 78,100
-CTH42	15662	42	125	95		C42-(42)		5.9 87,000

注:1. チャックレンチは、142頁をご覧ください。  
2. スプリングコレットは137頁、ストレートコレットは141頁をご覧ください。

NOTE:1. Please refer to P.142 for chuck wrench.  
2. Please refer to P.137 for spring collet and P.141 for straight collet.

**NTF40<sup>U</sup>-CTH32** **ご注文例 Ordering Example**

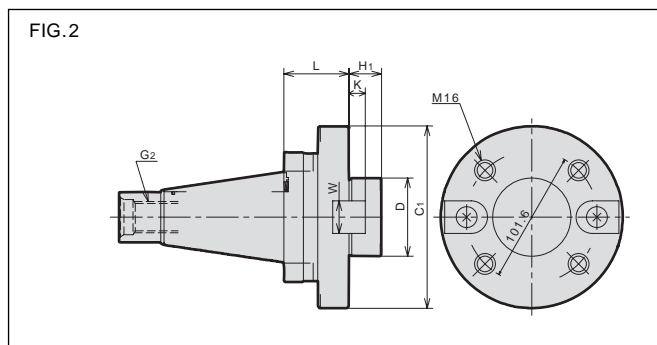
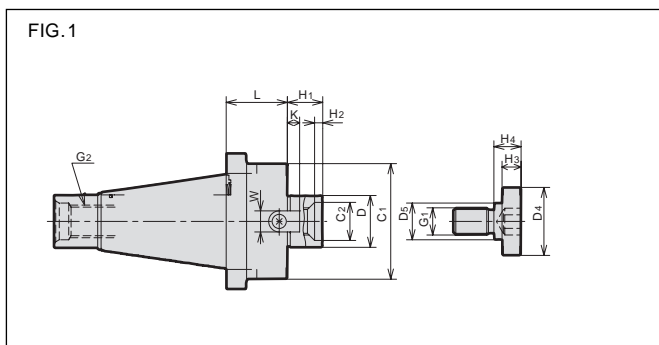
刃具シャック径φD Cutter's Dia.  
 呼称 Name  
 引きネジ G type  
 シャックサイズ Shank Size

# <汎用機用>正面フライスアーバA型

<NTF Shank> FACE MILL ARBOR (TYPE A)

SHOWA TOOL CO., LTD.

## NTF<sup>Ⓝ</sup> G<sup>2</sup>-FMA<sup>Ⓞ</sup>-L



CODE	FIG.	D(h6)	L	C1	C2	H1	H2	KEY		G1	CLAMP BOLT				G2	N/W (kg)	PRICE (Yen)
								W	K		C4	C5	H3	H4			
NTF50 <sup>U</sup> <sub>(M)</sub>	1	31.75	30	60	24	30	6	12.7	7	M16	40	23	10	16	1'-8UNC (M24×3.0)	3.5	51,400
		38.1		80	28	34		15.9	9	M20	50	27	20	4.0		51,800	
		50.8		98	38	36		10	19.05	10	M24	65	37	24		4.0	53,100
	2	47.625	45	128.57		38		25.4	12.5					6.0	58,700		

**NTF50<sup>U</sup>(M)-FMA31.75-030** **ご注文例 Ordering Example**

レーザライン長さ L  
 インロー径 D  
 呼称 Name  
 引きネジ G2 type  
 シャックサイズ Shank Size