

# Accessories

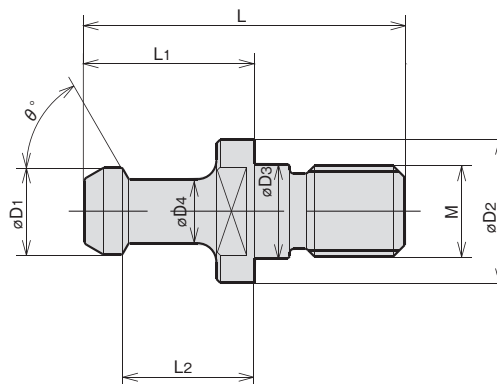
## アクセサリ

プルスタッド	169-172	RETENTION KNOB (PULL STUD)
ロッキングフィクスチャ	173	LOCKING FIXTURE
ポイントファインダー	174	POINT FINDER
ツールセッター	175	TOOL SETTER
ツールプリセッタ	176-179	TOOL PRESETTER



# プルスタッド

PULL STUD BOLT

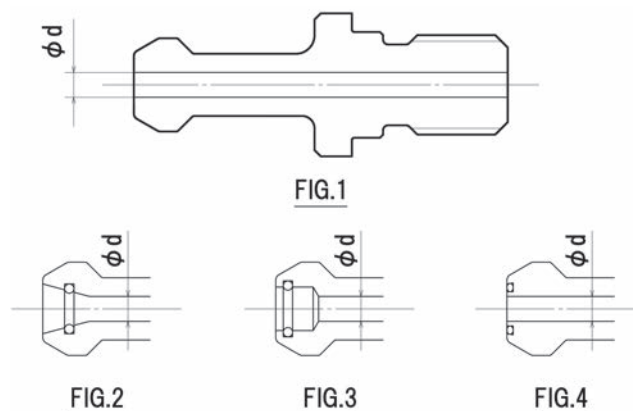


テーパ	CODE		φD1	φD2	φD3	φD4	L	L1	L2	M	θ°	φd	FIG.	規格 機械メーカー殿
BT30 (BBT30)	P30T-MAS1 (SKD)	17000	11	16.5	12.5	7	43	23	18	M12	45	—	—	MAS-I型
	P30T-MAS2 (SKD)	17001	11	16.5	12.5	7	43	23	18	M12	60	—	—	MAS-II型
	P30T-JIS SKD	17308	12	16.5	12.5	8	43	23.4	18.4	M12	75	—	—	JIS規格
BT35	P35T-1 (MAS1)	17013	13	20	12.5	8.5	48	28	22.5	M12	45	—	—	MAS-I型
BT40 (BBT40)	P40T-MAS1	17032	15	23	17	10	60	35	28	M16	45	—	—	MAS-I型
	P40T-MAS2	17034	15	23	17	10	60	35	28	M16	60	—	—	MAS-II型
	P40T-F2	17036	15	23	17	10	60	35	28	M16	90	—	—	BT40-90°型
	P40T-1 SKD	17320	15	23	17	10	60	35	28	M16	45	—	—	MAS-I型
	P40T-2 SKD	17322	15	23	17	10	60	35	28	M16	60	—	—	MAS-II型
	P40T-F2 SKD	17324	15	23	17	10	60	35	28	M16	90	—	—	BT40-90°型
	P40T-JIS	17430	19	23	17	14	54	29	23	M16	75	—	—	JIS規格
	P40T-JIS SKD	17338	19	23	17	14	54	29	23	M16	75	—	—	JIS規格
	P40T-V7.5N ヤマザキ	17422	18.8	22	17	12.45	44.1	19.11	14.03	M16	45	—	—	ヤマザキマザック
	P40T-V7.5N ヤマザキ SKD	17334	18.8	22	17	12.45	44.1	19.11	14.03	M16	45	—	—	ヤマザキマザック
	P40T-ヤマザキ (キュウガタ90ド)	17428	15	23	17	10	54.6	29.6	22.6	M16	90	—	—	ヤマザキマザック
P40T-M1 ミツイ	17418	15	23	17	10	50	25	18	M16	90	—	—	三井精機工業	
BT50 (BBT50)	P50T-MAS1	17062	23	38	25	17	85	45	35	M24	45	—	—	MAS-I型
	P50T-MAS2	17064	23	38	25	17	85	45	35	M24	60	—	—	MAS-II型
	P50T-Y3	17070	23	38	25	17	85	45	35	M24	90	—	—	BT50-90°型
	P50T-JIS	17495	28	38	25	21	74	34	25	M24	75	—	—	JIS規格
	P50T-V15N/V20 ヤマザキ	17492	28.96	37	25	20.83	65.2	25.2	17.58	M24	45	—	—	ヤマザキマザック
	P50T-1G	17446	23	38	25	17	85	45	35	M24	45	—	—	MAS-I型
	P50T-2G	17448	23	38	25	17	85	45	35	M24	60	—	—	MAS-II型
	P50T-M ミツイ	17488	24	36	25	18	71	31	23	M24	90	—	—	三井精機工業
	P50T-4R ジュウコウロング	17498	23	39	25	18	104	64	56	M24	R4	—	—	三菱重工業

注：1. 機械の仕様によってはプルスタッド形式が異なりますので、機械の仕様をご確認ください。  
 2. CODEに [SKD] 表記のあるものは、ダイス鋼を採用し、より引張り強度を高めたプルスタッドです。  
 Note : 1. Please check operation manual of machines to select appropriate type of the pull stud.  
 2. SKD in Code means dies steel, metal of high-tensile strength.

# センタースルー式プルスタッド

## PULL STUD BOLT WITH COOLANT HOLE



テーパ	CODE		$\Phi D1$	$\Phi D2$	$\Phi D3$	$\Phi D4$	L	L1	L2	M	$\theta^\circ$	$\phi d$	FIG.	外寸規格 機械メーカー殿
BT30 (BBT30)	P30T-1 (アナ2.5) SKD	17300	11	16.5	12.5	7	43	23	18	M12	45	2.5	1	MAS-I型
	P30T-2 (アナ2.5) SKD	17302	11	16.5	12.5	7	43	23	18	M12	60	2.5	1	MAS-II型
	P30T-1F (アナ4&S10) D8/SKD	17312	11	16.5	12.5	8	43	23	18	M12	45	4	1	ファナック
	P30T-2B (アナ2.5) D7.5/SKD	17314	11	16.5	12.5	8	43	23	18	M12	60	2.5	1	ブラザー工業
	P30T-JIS (アナ4) /SKD	17310	12	16.5	12.5	8	43	23.4	18.4	M12	75	4	1	JIS規格
BT40 (BBT40)	P40T-1 (MAS1) アナ4	17406	15	23	17	10	60	35	28	M16	45	4	1	MAS-I型
	P40T-2 (MAS2) アナ4	17408	15	23	17	10	60	35	28	M16	60	4	1	MAS-II型
	P40T-1 (アナ4&O15) SKD	17326	15	23	17	10	60	35	28	M16	45	4	1	MAS-I型
	P40T-JIS (アナ6&アナ7)	17432	19	23	17	14	54	29	23	M16	75	7	1	JIS規格
	P40T-JIS (アナ7) SKD	17340	19	23	17	14	54	29	23	M16	75	7	1	JIS規格
	P40T-JIS (アナ7&O15)	17434	19	23	17	14	54	29	23	M16	75	7	1	牧野フライス製作所
	P40T-JIS (アナ7&O15) SKD	17342	19	23	17	14	54	29	23	M16	75	7	1	牧野フライス製作所
	P40T-JIS (アナ4&S15) オークマ	17436	19	23	17	14	54	29	23	M16	75	4	1	オークマ
	P40T-JIS (アナ4&S15) オークマ SKD	17344	19	23	17	14	54	29	23	M16	75	4	1	オークマ
	P40T-JIS (アナ7&ヨコアナツキ) ヤスダ	17438	19	23	17	14	54	29	23	M16	75	7	1	安田工業
	P40T-V7.5N ヤマザキ (アナ7)	17424	18.8	22	17	12.45	44.1	19.11	14.03	M16	45	7	1	ヤマザキマザック
	P40T-ヤマザキ (アナ7&O15) SKD	17336	18.8	22	17	12.45	44.1	19.11	14.03	M16	45	7	1	ヤマザキマザック
	P40T-MORI (アナ7&P9 O15)	17411	19	23	17	14	54	29	23	M16	75	7	2	森精機
	P40T-MORI (アナ7&P9/O15) SKD	17332	19	23	17	14	54	29	23	M16	75	7	2	森精機
	P40T-1 (アナ3&P5/O15) オークマハウ	17416	15	23	17	10	60	35	28	M16	45	3	2	大隈豊和
P40T-1 (アナ3&P6) ジェイテクト	17414	15	23	17	10	60	35	28	M16	45	3	3	ジェイテクト	
BT50 (BBT50)	P50T-1 (MAS1) アナ6	17450	23	38	25	17	85	45	35	M24	45	6	1	MAS-I型
	P50T-2 (MAS2) アナ6	17452	23	38	25	17	85	45	35	M24	60	6	1	MAS-II型
	P50T-Y3 (アナ6)	17454	23	38	25	17	85	45	35	M24	90	6	1	BT50-90°型
	P50T-1 (MAS1) アナ6&P21	17456	23	38	25	17	85	45	35	M24	45	6	1	牧野、オークマ
	P50T-2 (MAS2) アナ6&P21	17458	23	38	25	17	85	45	35	M24	60	6	1	牧野、オークマ
	P50T-JIS (アナ10)	17496	28	38	25	21	74	34	25	M24	75	10	1	JIS規格
	P50T-JIS (アナ6&P21)	17497	28	38	25	21	74	34	25	M24	75	6	1	牧野フライス
	P50T-V15N/V20 ヤマザキ (アナ10)	17494	28.96	37	25	20.83	65.2	25.2	17.58	M24	45	10	1	ヤマザキマザック
	P50T-1 (アナ8&P9/P21) モリコウアツ	17478	23	38	25	17	85	45	35	M24	45	8	2	森精機
	P50T-2 (アナ8&P9/P21) モリコウアツ	17480	23	38	25	17	85	45	35	M24	60	8	2	森精機
	P50T-1 (アナ5.5&P9/P21) ヤスダ	17470	23	38	25	17	85	45	35	M24	45	5.5	2	安田・コマツNTC
	P50T-2 (アナ5.5&P9/P21) ヤスダ	17472	23	38	25	17	85	45	35	M24	60	5.5	2	安田工業
	P50T-1 (アナ6&P9) ジェイテクト	17462	23	38	25	17	85	45	35	M24	45	6	3	ジェイテクト
	P50T-2 (アナ6&P9) ジェイテクト	17464	23	38	25	17	85	45	35	M24	60	6	3	ジェイテクト
	P50T-1 (アナ6&S9/P21) OKK	17482	23	38	25	17	85	45	35	M24	45	6	4	大阪機工
	P50T-2 (アナ6&S9/P21) OKK	17484	23	38	25	17	85	45	35	M24	60	6	4	大阪機工
	P50T-1 (アナ6&S9/P21) オークマハウ	17474	23	38	25	17	85	45	35	M24	45	6	2	大隈豊和
	P50T-2 (アナ6&S9/P21) オークマハウ	17476	23	38	25	17	85	45	35	M24	60	6	2	大隈豊和
	P50T-Y3 (アナ6&S9/P21) OKK	17486	23	38	25	17	85	45	35	M24	90	6	4	大阪機工
	P50T-Y3 (アナ8&P9 P21) モリコウアツ	17481	23	38	25	17	85	45	35	M24	90	8	2	森精機
P50T-M ミツイ (アナ8)	17490	24	36	25	18	71	31	23	M24	90	8	1	三井精機工業	

注：1. 機械の仕様によってはプルスタッド形式が異なりますので、機械の仕様をご確認ください。  
 2. CODEに [SKD] 表記のあるものは、ダイス鋼を採用し、より引張り強度を高めたプルスタッドです。  
 Note：1. Please check operation manual of machines to select appropriate type of the pull stud.  
 2. SKD in Code means dies steel, metal of high-tensile strength.

BT series

HSK series

ST series

Versatile Tool

Cutting Tool

Accessories

Data

# 機械メーカー別プルスタッド規格

MACHINE MAKER / TYPE OF SPINDLE TAPER & PULL STUD BOLT CODE

機械メーカー	機 械 名	シャンク	外寸規格	コードNo.
池貝 IKEGAI	TV4 (ひとつぼ君) , 4F, 4L	BT40	MAS-I型	17032, (17320)
	TV-U4, 4L II H4 TH500 THU500	40	JIS規格	17430, (17338)
	TV5 (あにき) , U5 MXシリーズ BX110Pシリーズ BX130Pシリーズ TH600 THU600 AH6, 8	50	MAS-I型	17062
イワシタ	IAMシリーズ	BT40	MAS-II型	17034, (17322)
	IAMシリーズ	50	MAS-II型	17064
エンシュウ ENSHU	S300 SS300 DT-センタシリーズ JE30S ES400	BT30	MAS-I型	(17000)
	E-130 JE130 JE30S JE30G ES400 EV360, EV360T	30	MAS-II型	(17001)
	スーパ400, 450FV VMCシリーズ HMCシリーズ	40	MAS-I型	17032, (17320)
	JEシリーズ ES450, 450T EV450, 530S GE460H, 480H	40	MAS-II型	17034, (17322)
	EV650, 600MV VMCシリーズ HMCシリーズ VE65E	50	MAS-I型	17062
オークマ OKUMA	JE80, 80G EV530 EG580, 590H	50	MAS-II型	17458
	MA, MB, MC, MD, MF, MU, MX-Aシリーズ VH-40 VR-40 MP-46V GENOSシリーズ	BT40	MAS-II型	17034, (17322)
	センタスルー (JIS)	40	JIS規格	17434, (17344)
	MA, MB, MC, MD, MX-B MCV-A, B MCR, MU, MFシリーズ MCM-B	50	MAS-II型	17064
オークマ (大隈豊和機械)	センタスルー	50	MAS-II型	17458
	MILLAC Vシリーズ, Hシリーズ MAC TURNシリーズ MM-300 ML-300	BT40	MAS-I型	17032, (17320)
	センタスルー	40	MAS-I型	17416
	MILLAC Vシリーズ, Hシリーズ VTMシリーズ VMP-10, 16	50	MAS-II型	17064
大阪機工 OKK	センタスルー	50	MAS-II型	17476
	PM300, 350	BT30	JIS規格	(17308)
	PCV, TRC, VM, AMC, DGM, VP, GC, HM, HP, VCシリーズ PG8 PM400Ⅲ DV5, V1 VB53 GR400	40	MAS-I型	17032, (17320)
	MCV-350, 410/40 PCH-400, 500 HPV400 MPH-400	40	90°型	17036, (17324)
	MCV, MCH, MHA, KCV, ACM, DCM, VM, HMシリーズ PCV-510, 620 VG5000 GC600 DV5	50	90°型	17070
大島機工	PCV50, 55, 60	50	MAS-I型	17062
	OSH-54 OSVシリーズ OSU-545 BMVⅡ-85	BT40	MAS-I型	17032, (17320)
	FTV-500, 500HV	40	JIS規格	17430, (17338)
オーエム製作所 OM	BMV-40NC (OP) , 400NC (OP) , 500LNC, 500ANC OSV-139 FTV-1200	50	MAS-I型	17062
	OMC-40HS	BT40	MAS-I型	17032, (17320)
	OMC-50V, 50HS	50	MAS-I型	17062
	TDC Omega-M, VTLex-M, Neo αシリーズ	50	MAS-II型	17064
キタムラ機械 KITAMURA	センタスルー	BT50	MAS-II型	17472
	HX-250G	BT30	JIS規格	(17308)
	センタスルー	30	JIS規格	(17310)
	Mycenter-3XG, 4XiF, 7X, HX400G, Supercell-400 Mytrunnion-5 JIGcenter-5	40	JIS規格	17430, (17338)
	センタスルー	40	JIS規格	17432
キラ・コーポレーション KIRA	Mycenter-4XiF, 7X, HX500i, 630i, 800iL, 1000i, 1250i, BridgeCenter-8F, 10	50	JIS規格	17495
	センタスルー	50	JIS規格	17496
	VMC, HMC, Arik, KN, VTCシリーズ PC-30E 30F 30H 30W KPC30a, 30b HPC-30Vb PCV-30, 150	BT30	MAS-I型	(17000)
	センタスルー	30	JIS規格	(17310)
倉敷機械 KURASHIKI	KV, Arik, VTC, KNシリーズ PC40G	40	MAS-I型	17032, (17320)
	センタスルー	40	JIS規格	17432
	KV-500, 500H, 700	BT40	MAS-I型	17032, (17320)
コマツNTC KOMATSU NTC	KVシリーズ KMVシリーズ KBTシリーズ KHシリーズ CMNシリーズ KHM-125 KBM11X	50	MAS-I型	17062
	N, Zシリーズ	BT30	MAS-I型	(17000)
	TMC, NH, NV, H, N, Z, ZV, ZHシリーズ	40	MAS-I型	17032, (17320)
	ZV5400 ZH4000, 5000 (センタスルー)	40	MAS-I型	17416
	TMC, CNC, N, ZVシリーズ	50	MAS-I型	17062
静岡鐵工所 SHIZUOKA	ZV5500 (センタスルー)	50	MAS-I型	17470
	CM-210G, 350B CM300-A, 300-5A	BT30	MAS-I型	(17000)
	Bシリーズ CM-350 SSR-550 HSR-7, 10	40	90°型	17036, (17324)
新日本工機 SHINNIHON	Bシリーズ SMVシリーズ SG-600	50	90°型	17070
	CMV-50, 70T	BT40	MAS-II型	17034, (17322)
ジェイテクト JTEKT	CMV, DC, ESP, FSP, HF, HPS, PS, RB, BFRシリーズ PC-55V EXI-70K	50	MAS-II型	17064
	PV640J	BT30	MAS-I型	(17000)
	FA, FV, FVN, FXN, JV, PVシリーズ e500H4, UX570	40	MAS-I型	17032, (17320)
スギノマシン	FV, FVN, FHN, FXN, PV, BN, FH, FA, RB, SBシリーズ SV-65 e500H5	50	MAS-I型	17062
	DN-1V, 2V, 1H (センタスルー)	50	MAS-I型	17462
滝沢鉄工所 TAKIZAWA	セルフセンター V15, NSV15, VC15, H15, H15B	BT30	MAS-II型	(17001)
	MAC-V1E, 430VP VP10	BT40	MAS-I型	17032, (17320)
	MAC-V40, 40B Y520	40	JIS規格	17430, (17338)
武田機械	MAC-V40, 40B Y520 (センタスルー)	40	JIS規格	17432
	MV, TK-VSシリーズ	BT40	MAS-I型	17032, (17320)
ツガミ SUGAMI	VSシリーズ	50	MAS-II型	17064
	VMA3-Ⅲ VMC3-Ⅲ VML3-Ⅲ VA31H, 32H VA3	BT30	MAS-I型	(17000)
	FMA3-Ⅲ FMA5-Ⅲ	40	MAS-II型	17034, (17322)
	VMA4-Ⅲ	40	MAS-I型	17032, (17320)
	VMT4-Ⅲ	40	JIS規格	17430, (17338)

注：1. 機械の仕様によってはプルスタッド型式が異なりますので、機械の仕様をご確認ください。

2. ( ) 付コードNo.のものは、ダイス鋼を使用し、より引張り強度を高めたプルスタッドです。

Note : 1. Please check operation manual of machines to select appropriate type of the pull stud.

2. Code in brance like (17320) means that its material is dies steel, metal of high-tensile strength.

機械メーカー	機 械 名	シャンク	外寸規格	コードNo.
東芝機械マシナリー TOSHIBA	JRV400, 450 NX76B	BT40	MAS-I型	17032, (17320)
	BMC, BTD, BP, MPC, MPE, MPF, MPH, VMC, BF, BTU, NX, BTH, BSF, BTFシリーズ	50	MAS-I型	17062
ニイガタマシンテクノ NIIGATA	PN40, 40A SPN40 EF40H ENシリーズ VNシリーズ PNシリーズ	BT40	MAS-II型	17034, (17322)
	HNシリーズ BHNシリーズ SPN50, 63 ULTY501, 701, 901 MPN-80	50	MAS-II型	17064
浜井産業 HAMAI	FZ-16, 16L, 16E, 26, 26L DZ-16, 16L, 16LA	BT30	MAS-I型	(17000)
	MC-3VA, 3VS, 4VS EN-3, 4, 6 EN-40 HN-40	40	MAS-I型	17032, (17320)
	MC-50V, 70V, 80V, 6V, 5VA, 6VA, 8VA T-80MH, 180MH	50	MAS-I型	17062
ファナック FANUC	ROBO DRILL/DRILL/DRILL MATEシリーズ α-T14iA α-T21iD α-T21iE α-T21iF α-D14iA α-D21iA	BT30	MAS-I型	(17000)
	センタスルー	30	メーカー規格	(17312)
ブラザー工業 BROTHER	TC-221, 225, 227, 229, 229N, 22A, 311, 312N, 31A, 321, 323, 324, 324N, 325, 32A, 32B, S2A, S2B, S2C, R2A, 22B, S2D, 32BN, 31B, R2B, S500X1, S700X1	BT30	MAS-II型	(17001)
	センタスルー	30	メーカー規格	(17314)
	TC-731, 731S	40	MAS-I型	17032, (17320)
ホーコス	HFN, HTNC, ESシリーズ NJ50 RS50H PM70H RM70 ES50H ES50V-I	BT30	MAS-I型	(17000)
	HFN, HTNC, RM, DM, HFNシリーズ NS70 MOH630 THMC410 TM70H TG70H MBE	40	MAS-I型	17032, (17320)
	センタスルー	40	MAS-I型	17406
	HFN, HTNCシリーズ G50H C50H DM100H RM100H NM100 DM100H NM100	50	MAS-I型	17062
	センタスルー	50	MAS-I型	17450
豊和工業 HOWA	MMN, MDT, MBN, MSN, MEN, MJN, MZN, MKNシリーズ	BT30	MAS-I型	(17000)
	センタスルー	30	メーカー規格	(17312)
	MBN, MCN, MHNシリーズ MCV-800	40	MAS-I型	17032, (17320)
	センタスルー	40	MAS-I型	17406
	MBN-800 HS-500	50	MAS-I型	17062
センタスルー	50	MAS-I型	17450	
牧野フライス製作所 MAKINO	a1, A, Vシリーズ J55, 88 D300, 500, 800Z BH50	BT40	JIS規格	17430, (17338)
	センタスルー	40	JIS規格	17434
	BNC, FNC, MCシリーズ SF64 A55, 66, 88 FB127シリーズ	40	MAS-I型	17032, (17320)
	a1, A, V, GFシリーズ	50	JIS規格	17495
	センタスルー	50	JIS規格	17497
牧野フライス精機 MAKINO	FDNC, FNC, GF, MC, MCC, MCD, MCFシリーズ GN1712-A a71, 81 A77, 88, 99, 100 V77	50	MAS-I型	17062
	MSA30, 40, 50 MS5A, 5B MSX30 PS1-W MSJ25 MSJX25 MSB58, 512, 516	BT30	MAS-I型	(17000)
	MSA30, 40, 50 MS5A, 5B MSX30 MSB58, 512, 516, S5B	40	MAS-I型	17032, (17320)
	センタスルー	40	MAS-I型	17406
松浦機械製作所 MATSUURA	μMASTER, 400V-24, FX-1	BT30	MAS-II型	(17001)
	VX-0, -1 FX-0, 1G, 2 LX-0, 160 LF-160 LV-500	30	JIS規格	(17308)
	MC, RA, MAM, FXM, FX, H.Max, V.Max, H.Plus, R.Plus, V.Plusシリーズ Mold Plus800 MX-520 VX-1000	40	JIS規格	17430, (17338)
	センタスルー	40	JIS規格	17432
	MC-1000V, 1250V, 1500V, 2000V MC900H, 900HG H.Plusシリーズ	50	MAS-II型	17064
	RA-4G (#50) MC-1500VG (#50) MC-900HG LX-1500	50	JIS規格	17495
三井精機工業 MITSUI	VS, HR, HT, HUシリーズ VT3A VU50A	BT40	メーカー規格	17418
	Vertexシリーズ	40	JIS規格	17430, (17338)
	センタスルー	40	—	—
	VU, VJ, VS, H, HU, HS, HR, HPTシリーズ	50	メーカー規格	17488
	センタスルー	50	メーカー規格	17490
三菱重工業 MITUBISHI	V-360 M-V4C, V5C M-H4B, H5B MPAシリーズ M-Vシリーズ M-Hシリーズ	BT40	MAS-I型	17032, (17320)
	V, M-V, M-H, M-VS, MPA, MAF, MVR, MHT, MKH, DHシリーズ	50	MAS-II型	17064
	センタスルー	50	MAS-II型	17452
森精機製作所 DMGMORISEIKI	TV-300, 400 ACCUMILL4000 ULTIMILLH3000, V3000 MILLTAP700 MAX3000	BT30	MAS-I型	(17000)
	センタスルー	30	—	—
	SV, SH, SLV, MV, MH, NV, NMV, NVD, NH, AFM, Dura Vertical, NVX, NHX, VS, NTシリーズ SuperTILT500 SLV5000, 5250	40	90°型	17036, (17324)
	センタスルー	40	JIS規格	17411, (17332)
森精機製作所(日立精機) (formerly HITACHI)	SV, SH, MV, MH, MB, NV, NH, NVX, NHX, VS, NMH, NMV, NTシリーズ	50	90°型	17070
	VKシリーズ VM-40, 50 VS-40, 50, 60 VKCシリーズ VAシリーズ HG-400 HSシリーズ HK-630 HAシリーズ	BT40	MAS-I型	17032, (17320)
	VK-45, 55, 65, 85 VAシリーズ VGシリーズ VFシリーズ VS-50, 60 HSシリーズ HK-630 HGシリーズ HCシリーズ	50	90°型	17070
ヤマザキマザック MAZAK	IMPULSE30 タイプA, B, C UN-600V, 600H	BT30	MAS-II型	(17001)
	VTC, V, VQC, AJV, FJV, FH, FF, VARIAXIS, NEXUS, INTEGREGX, VCN, HCN, PFH, μシリーズ ANGULAX900	40	メーカー規格	17422, (17334)
	VTC, V, VQC, AJV, FJV, SV, H, FH, MTV, HV, INTEGREGX, VORIEKX, VCN, HCN, VERSATECH, μシリーズ	50	メーカー規格	17492
	H-12, 12N, 15, 20, 25 V12, 15, 20 VQC-10/15, 20/50	50	—	—
安田工業 YASUDA	YBM, YPC, VPCシリーズ H30i H40	BT40	MAS-I型	17032, (17320)
	VBMV40	40	JIS規格	17430, (17338)
	センタスルー	40	JIS規格	17438
	YBM, YMCシリーズ	50	MAS-I型	17062
	センタスルー	50	MAS-I型	17470
碌々産業 ROKUROKU	LIBERO RXシリーズ	BT30	MAS-I型	(17000)
	KX, MX, LX, GR-655N VERTIMACシリーズ RMシリーズ GIGA	40	MAS-I型	17032, (17320)

注：1. 機械の仕様によってはプルスタッド型式が異なりますので、機械の仕様をご確認ください。

2. ( ) 付コードNo.のものは、ダイス鋼を使用し、より引張り強度を高めたプルスタッドです。

Note：1. Please check operation manual of machines to select appropriate type of the pull stud.

2. Code in brance like (17320) means that its material is dies steel, metal of high-tensile strength.

BT series

HSK series

ST series

Versatile Tool

Cutting Tool

Accessories

Data

BT, NT



FIG.1

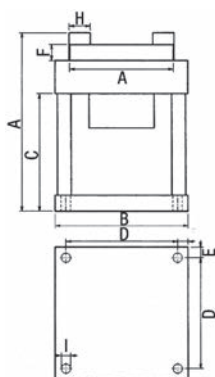
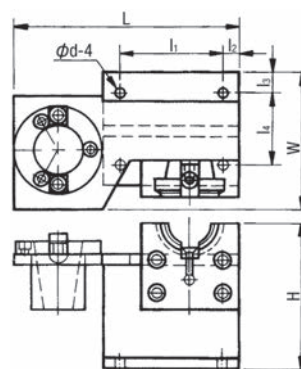


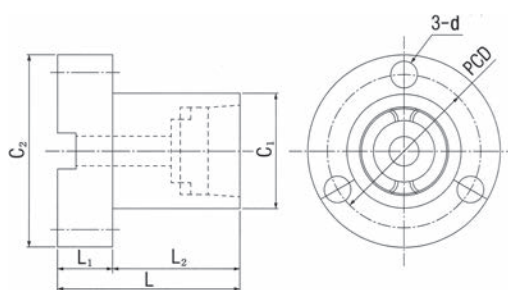
FIG.2



MODEL	CODE	FIG	SHANK	A	B	C	D	E	F	G	H	I	ΦD
LDC-BT30	35915	1	BT30	135	100	89	84	8	12	78	22.5	7	9

MODEL	CODE	FIG	SHANK	L	L <sub>1</sub>	L <sub>2</sub>	L <sub>3</sub>	L <sub>4</sub>	H	W	ΦD
LDC-BT40	35917	2	BT40	210	95	10	15	67	130	100	9
LDC-BT50	35919	2	BT50	275	113	20	24	105	200	150	9

HSK



MODEL	CODE	L	L <sub>1</sub>	L <sub>2</sub>	C <sub>1</sub>	C <sub>2</sub>	d	PCD
CLS-HSKA63	35923	100	30	70	63	106	14	86
CLS-HSKA100	35925	100	30	70	100	146	14	124

ご注文例 ORDERING EXAMPLE

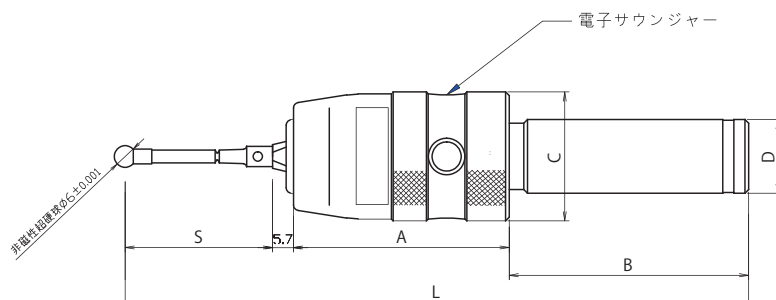
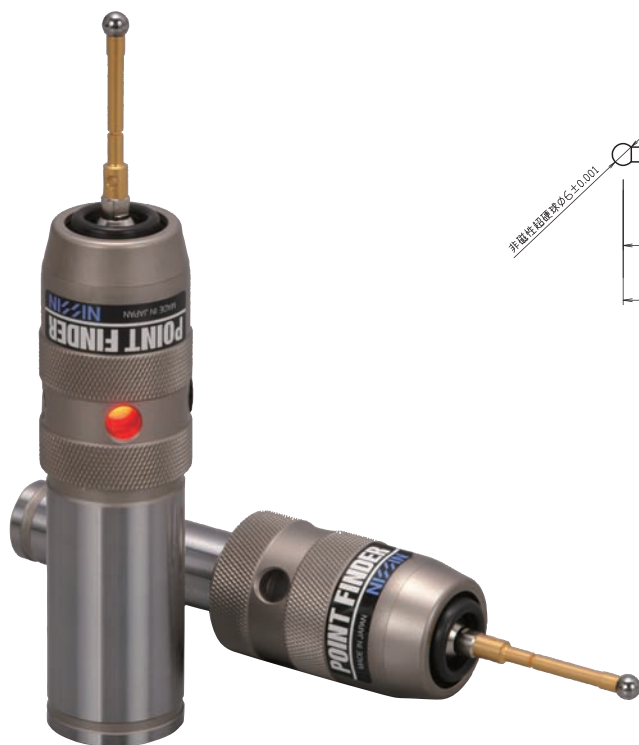
① LDC - ② BT30

① 呼称 Name  
② シャンクサイズ Shank Size

# 非磁性 ポイントファインダー ブザー付き

Point Finder with Buzzer

## 外部接点方式



型式	CODE	D	S	A	B	L	C	質量(g)	バッテリー (同梱)
PTC-20	83662	φ20	40	58.6	65	169.3	35	350	マンガン電池 R1(UM-5)2本
PTC-32	83664	φ32	40	58.6	65	169.3	35	600	

スタイラスとワークの触圧が小さく、0.1gfでLEDが点灯。肉薄のワークでも正確に測定。「ブザー付き」なら、電子音とLEDで位置検出を同時に知らせます。また、スタイラスがX・Y・Z方向にスウィングする安全設計。新機構（特許出願中）の開発により、金属の測定精度が飛躍的に向上しました。

スタイラスのストローク / XY軸	±13mm
スタイラスのストローク / Z軸	±5mm
ブザー周波数	2,700Hz
測定圧	0.1gf
繰り返し精度	±0.5μm
	標準スタイラス(φ6×40mm付き)

BT series

HSK series

ST series

Versatile Tool

Cutting Tool

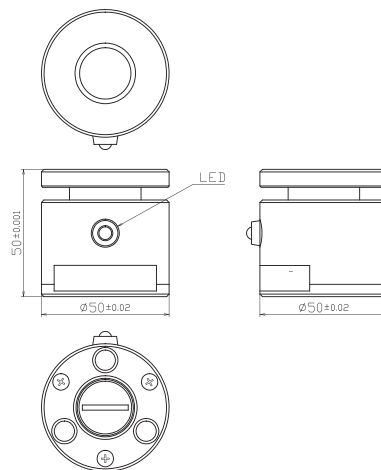
Accessories

Data

# NSツールセッター

NS Tool Setter

外部接点方式



型番	CODE
M-50	83666

高さ	50mm±0.001mm
平行度	2/1000mm
反力	150gf
測定圧	0.001N(0.1gf)
ストローク	5mm
質量	500g
LED	高輝度赤色

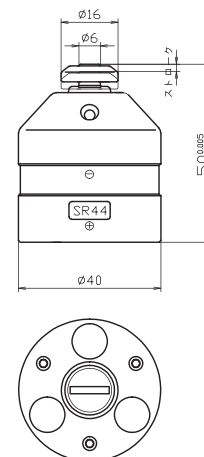
機上で簡単に工具長計測。  
作業時間を大幅に短縮します。

経年変化を防ぐためサブゼロ処理し、ブロックゲージを作る方法で超精密ラップを施してあります。鉄・非鉄金属（アルミ・銅等）とともに使用が可能（プラスチック・木型等にはマグネットケーブルをご使用ください）。可動幅は上下5mm、多少の油膜にも影響を受けません。工具長をオフセットに直接入力できます。

## ツールセッター i

Tool Setter-i

内部接点方式



型番	CODE
i-50	83668

最小測定工具径	φ0.05mm ~ φ6mm対応
センサープレート	酸化アルミナセラミック
寸法	φ40×50mm+0~5/1000mm
測定圧	0.2N(20gf)
ストローク	1.5mm
着磁力	6N
質量	200g
LED	高輝度青色
繰返し精度	±0.001mm

刃具径φ0.05mmの刃先位置検出が可能。  
高速主軸タイプのマシニングセンター用  
機上工具長測定器

セラミックスピンドルのマシニングセンター用として開発。内部接点方式のため、非通電性のワークにも使用可能。傷に強いセラミックを刃先検出部に採用し、高輝度LED（青色）が位置検出を知らせます。また、底部にはマグネットが付いているため、縦型・横型のどちらにも対応します。

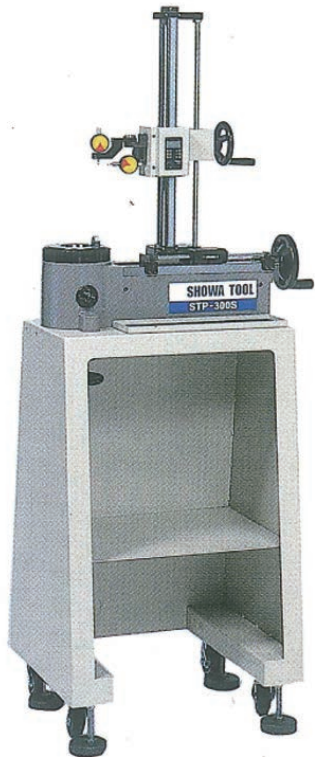
※ポイントファインダー、NSツールセッターは日新産業(株)の製品です。  
その他の製品の取扱いも行っておりますのでご相談下さい。



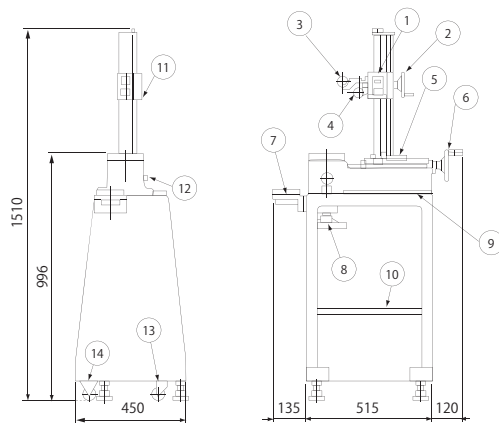
# ツールプリセッタ

TOOL PRESETTER

## STP-300S (SIMPLE TYPE)



外形寸法図及び各部の名称  
External Dimensions

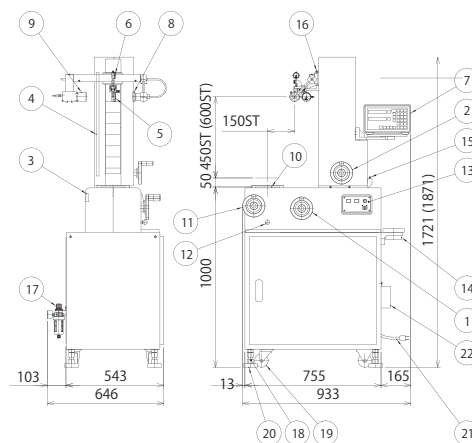


- |                 |                          |
|-----------------|--------------------------|
| ① Z軸測長ユニット      | Z-axis Measurement Unit  |
| ② Z軸ハンドル        | Z-axis Handle            |
| ③ Z軸ダイヤルゲージ     | Z-axis Dial Gauge        |
| ④ X軸ダイヤルゲージ     | X-axis Dial Gauge        |
| ⑤ X軸測長ユニット      | X-axis Measurement Unit  |
| ⑥ X軸ハンドル        | X-axis Handle            |
| ⑦ 工具締付台 (オプション) | Tool Setting Pot(Option) |
| ⑧ 工具締付ハンドル      | Tool Setting Handle      |
| ⑨ 受け皿           | Plate                    |
| ⑩ 棚             | Shelf                    |
| ⑪ Z軸移動取手        | Z-axis Moving Handle     |
| ⑫ 廻り止め          | Fixing for Spindle       |
| ⑬ 自在キャスタ        | Caster(Rotary type)      |
| ⑭ 固定キャスタ        | Caster                   |

## STP-300N (STANDARD TYPE)



外形寸法図及び各部の名称  
External Dimensions



- |               |                           |
|---------------|---------------------------|
| ① X軸移動ハンドル    | X-axis movement handle    |
| ② Z軸移動ハンドル    | Z-axis movement handle    |
| ③ X軸スケール      | X-axis Scale              |
| ④ Z軸スケール      | Z-axis Scale              |
| ⑤ X軸ダイヤルゲージ   | X-axis dial gauge         |
| ⑥ Z軸ダイヤルゲージ   | Z-axis dial gauge         |
| ⑦ デジタル表示ユニット  | Digital display counter   |
| ⑧ 投影器 (光源部)   | Back light                |
| ⑨ 投影器 (投影部)   | CCD camera                |
| ⑩ スピンドル       | Spindle                   |
| ⑪ スピンドル回転ハンドル | Spindle rotation handle   |
| ⑫ スピンドルロックピン  | Spindle lock pin          |
| ⑬ 操作盤         | Operation panel           |
| ⑭ 工具締付台       | Tool tightening mount     |
| ⑮ X軸給油口       | X-axis refueling entrance |
| ⑯ Z軸給油口       | Z-axis refueling entrance |
| ⑰ フィルタレギュレータ  | Filter regulator          |
| ⑱ レベルボルト      | Level bolt                |
| ⑲ キャスター       | Caster                    |
| ⑳ 台座          | Pedestal                  |
| ㉑ 電源ケーブル      | Power cable               |
| ㉒ 本機油受け箱      | Oil receptacle            |

BT series

HSK series

ST series

Versatile Tool

Cutting Tool

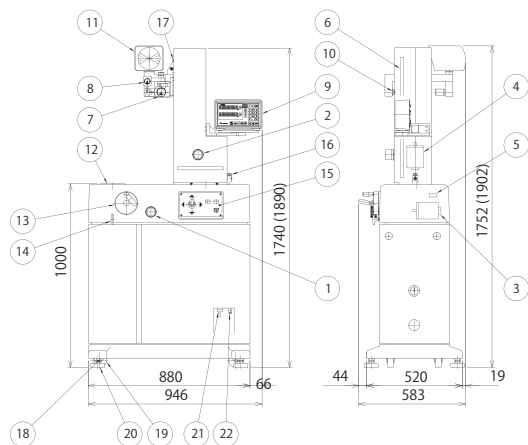
Accessories

Data

### STP-400 (QUALITY TYPE)



外形寸法図及び各部の名称  
External Dimensions

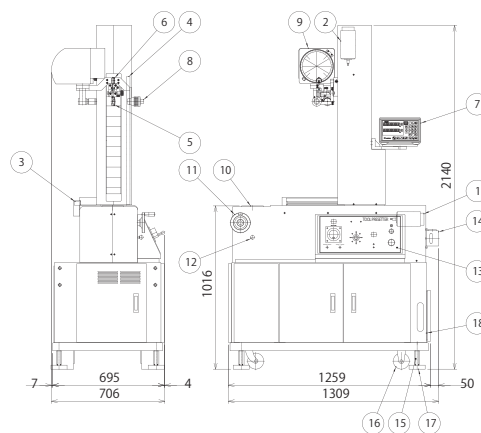


- |               |                            |
|---------------|----------------------------|
| ① X軸ハンドル      | X-axis handle              |
| ② Z軸ハンドル      | Z-axis handle              |
| ③ X軸モーター      | X-axis motor               |
| ④ Z軸モーター      | Z-axis motor               |
| ⑤ X軸スケール      | X-axis Scale               |
| ⑥ Z軸スケール      | Z-axis dial gauge          |
| ⑦ X軸ダイヤルゲージ   | X-axis dial gauge          |
| ⑧ Z軸ダイヤルゲージ   | Z-axis dial gauge          |
| ⑨ デジタル表示ユニット  | Digital display counter    |
| ⑩ 投影器(光源部)    | Projector(Light source)    |
| ⑪ 投影器(投影部)    | Projector(Projection part) |
| ⑫ スピンドル       | Spindle                    |
| ⑬ スピンドル回転ハンドル | Spindle rotation handle    |
| ⑭ スピンドルロックピン  | Spindle lock pin           |
| ⑮ 操作盤         | Operation panel            |
| ⑯ X軸給油口       | X-axis refueling entrance  |
| ⑰ Z軸給油口       | Z-axis refueling entrance  |
| ⑱ レベルボルト      | Level bolt                 |
| ⑲ キャスター       | Caster                     |
| ⑳ 台座          | Pedestal                   |
| ㉑ 電源ケーブル接続口   | Connecting unit            |
| ㉒ エアー接続口      | Air connection entrance    |

### STP-500 (HI-QUALITY TYPE)



外形寸法図及び各部の名称  
External Dimensions



- |               |                            |
|---------------|----------------------------|
| ① X軸ACサーボモーター | X-axis AC servomotor       |
| ② Z軸ACサーボモーター | Z-axis AC servomotor       |
| ③ X軸スケール      | X-axis Scale               |
| ④ Z軸スケール      | Z-axis Scale               |
| ⑤ X軸ダイヤルゲージ   | X-axis dial gauge          |
| ⑥ Z軸ダイヤルゲージ   | Z-axis dial gauge          |
| ⑦ デジタル表示ユニット  | Digital display counter    |
| ⑧ 投影器(光源部)    | Projector(Light source)    |
| ⑨ 投影器(投影部)    | Projector(Projection part) |
| ⑩ スピンドル       | Spindle                    |
| ⑪ スピンドル回転ハンドル | Spindle rotation handle    |
| ⑫ スピンドルロックピン  | Spindle lock pin           |
| ⑬ 操作盤         | Operation panel            |
| ⑭ ハンドポンプ      | Hand pump                  |
| ⑮ レベルボルト      | Level bolt                 |
| ⑯ キャスター       | Caster                     |
| ⑰ 台座          | Pedestal                   |
| ⑱ 電源及びエア接続部   | Connecting unit            |

# ツールプリセッタ

## TOOL PRESETTER

### 仕様一覧表 Specifications

CODE		STP-300S (Simple Type) 80070	STP-300N (Standard type) 80074	STP-400 (Quality Type) 80076	STP-500 (HI-Quality Type) 80078
測定範囲 Measurement Range	X 軸 X-axis	0~φ300	0~φ300	0~φ400	0~φ500 0~φ800
	Z 軸 Z-axis	30~430 (op. 630)	50~500 (op. 650)	50~500 (op. 650)	50~650
デジタル表示ユニット Digital Display Unit	X 軸 X-axis	0.02 (dia)	0.002 (dia)	0.002 (dia)	0.002 (dia)
	Z 軸 Z-axis	0.01	0.005 (0.001)	0.005 (0.001)	0.005 (0.001)
ダイヤルケージ読み Dial Gauge Reading	X 軸 X-axis	0.01	0.001	0.001	0.001
	Z 軸 Z-axis	0.01	0.01 (op. 0.001)	0.01 (op. 0.001)	0.01 (op. 0.001)
送り機構 Feed Mechanism	X 軸 X-axis	特殊ねじ Special screw	ボールスクリュー Ball screw	ボールスクリュー Ball screw	ボールスクリュー Ball screw
	Z 軸 Z-axis	特殊ねじ Special screw	ボールスクリュー Ball screw	ボールスクリュー Ball screw	ボールスクリュー Ball screw
操作方法 (X軸、Z軸) Operation Method (X-axis & Z-axis)		手動 (ハンドル操作) Manual (Using handle)	手動 (ハンドル操作) Manual (Using handle)	電動 (2段) 手動 (微調整) Electric (2 levels) Manual (Fine Adjustment)	電動 (2段) パルスハンドル (微調整) Electric (2 levels) Plus handle (Fine Adjustment)
使用モータ (X軸、Z軸) Motor Type (X-axis & Z-axis)		—	—	インダクションモータ Induction motor	ACサーボモータ AC servo motor
投影器 Optical Projector	スクリーン径 Screen Dia.	—	φ80 (op. φ180)	φ120 (op. φ180)	φ180
	倍率 Magnification	—	×10 (op. ×20)	×10 (op. ×20)	×20
スピンドル形状 (いずれか、ご指定下さい) Spindle Shank (To be selected)		BT30,40,50 HSK32,40,50,63,80,100 KM32,40,50,63,80	BT30,35,40,45,50 (op. セラミックスピンドル) (op. Ceramic Spindle) HSK32,40,50,63,80,100 KM32,40,50,63,80 (op. ツール高さ調整機構仕様) (op. Tool height adjustment mechanism type) (op. ダブルスピンドル仕様 TP-300Nのみ) (op. Double spindle type TP-300N only)		
ツール着脱装置 Auto Tool Locking		手動 (ハンドル操作) Manual (Using handle)	空気圧 Air pressure 0.4~0.7MPa (4~7kgf/cm <sup>2</sup> ) (op. 油圧仕様) (op. Hydraulic type)		
ツールクランプ力 (kgf) Tool Clamping Force		—	450 (空気圧 Air pressure 0.5MPa)	1200 (油圧仕様 Hydraulic type)	
電源 Power Supply		—	AC100V 10% 50/60Hz 電圧が異なる場合、ご用命下さい。(オプション) Please advise when ordering if another voltage is required. (Optional)		AC200V 10% 50/60Hz
外形寸法 W×D×H (mm) External Dimensions		768×450×1520	933×646×1721	946×583×1740	1309×706×2140
質量 (kg) Weight		70	350	400	700
標準付属品 Standard accessories		デジマチック測長ユニット用電池 Battery for Digimatic scale unit		光源ランプ Light source lanmp	
マスターゲージL150、テーパクリーナ、レンチセット、カバーセット、レベルボルト用片ロスバネ、台座、取扱説明書、精度表 Master gauge L150, Taper cleaner, Wrench set, Cover set, Spanner, Pedestal, Manual, Accuracy Table					

BT series

HSK series

ST series

Versatile Tool

Cutting Tool

Accessories

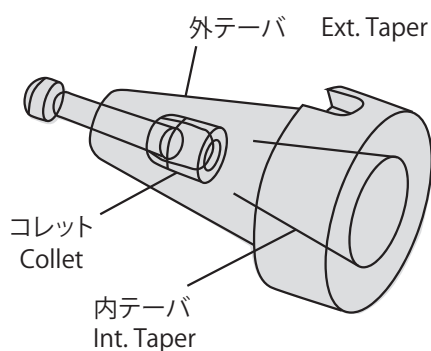
Data

- 御用命時には、Code No. とプルスタッドNo.を御指示下さい。
- When ordering, please inform code no.and pull-stud no.



## 交換スリーブ

### TAPER REDUCTION POT



MODEL	CODE	外テーバ Ext. Taper	内テーバ Int. Taper
T4030	80081	NT40	— NT30
T4035	80082	NT40	— NT35
T5030	80083	NT50	— NT30
T5035	80084	NT50	— NT35
T5040	80085	NT50	— NT40
T5045	80086	NT50	— NT45

交換スリーブを使う事によって1台のプリセッタで数種のシャンク形状の工具を測定できます。コレット内蔵型ですので、プルスタッドを引きながら測定できます。

- ※アンシータイプとの共用にはプルアダプタがあります。
- ※NT50-HSK(32~100)、NT50-KM(32~80)用スリーブもあります。

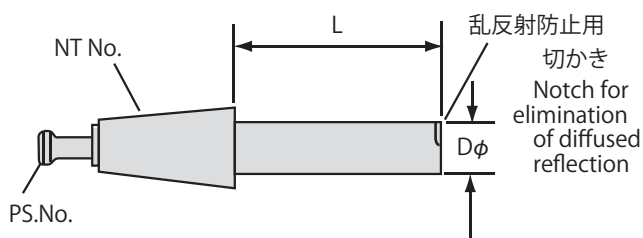
By using Taper Reduction Pots, a single presetter can serve all of your setting needs. The pull-stud is built in, so measurement can be done with tension on the pull-stud.

- ※A-pull-adaptor is available which allows both regular and ANSI types to be used.
- ※Taper reduction pots for NT50-HSK (32~100) and NT50-KM (32~100) and NT50-KM (32~80) are also available.



## マスタゲージ

### TEST BAR



MODEL	CODE	テーバ Taper	φD	L
G30	80091	NT30	— φ30	— 150mm
G35		NT35	— φ40	— 150mm
G40	80092	NT40	— φ40	— 150mm
G45		NT45	— φ40	— 150mm
G50	80094	NT50	— φ40	— 150mm
G425	80093	NT40	— φ40	— 250mm
G525	80095	NT50	— φ50	— 250mm
G530	80096	NT50	— φ50	— 300mm

標準としてL150のものが付属していますがL250、L300のものもございます。

- ※HSK、KM用マスタゲージもあります。(L250)

A 150mm length test bar is included as standard, and 250 and 300mm test bars also available.

- ※250mm length test bars for HSK and KM are also available.