

Versatile Tool

汎用ツール

<汎用機用>ハードチャック	149	<NT Shank> HARD CHUCK
<汎用機用>正面フライスアーバA型	149	<NT Shank> FACE MILL ARBOR (Type A)
<汎用機用>ハードチャック(標準セットA)	150	<NT Shank> HARD CHUCK (A-set)
<汎用機用>ハードチャック(標準セットB)	150	<NT Shank> HARD CHUCK (B-set)
<汎用機用>ハードチャック	151	<NT Shank> HARD CHUCK
<汎用機用>Sホルダ(QCホルダ)	152	<NT Shank> S-HOLDER (Q.C. Holder)
Sホルダ(標準セット)	152	<S-HOLDER> SET
Sホルダ本体(QCホルダ)	153	S-HOLDER BODY (Q.C. Holder)
<Sホルダ>テーパスリーブ(S1コレット)	153	<S-HOLDER> TAPER SLEEVE (S1 Collet)
<Sホルダ>ハードチャック(S2コレット)	154	<S-HOLDER> HARD CHUCK (S2 Collet)
<Sホルダ>フェースミルアーバ(S3コレット)	154	<S-HOLDER> FACE MILL ARBOR (S3 Collet)
<Sホルダ>サイドカッターアーバ(S4コレット)	155	<S-HOLDER> SIDE CUTTER ARBOR (S4 Collet)
<Sホルダ>ドリルチャックホルダ(S6コレット)	155	<S-HOLDER> DRILL CHUCK HOLDER (S6 Collet)



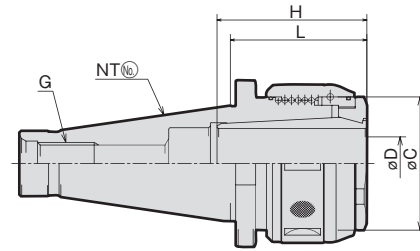
<汎用機用> ハードチャック

特徴 FEATURES p.9-10

NT[®] G-CTH[®]

<NT Shank> HARD CHUCK

標準セットA,B A-set, B-set ▶ P.149



MODEL	CODE	øD	L	øC	H	G
NT30W -CTH20	33004	20	62	60	50	w ¹ / ₂ -12
NT40 ^U _(M) -CTH25	33006 (33026)	25	65	68	68	5/8-11UNC (M16×2)
-CTH32	33008 (33028)	32	82.6	80	70(ショート)	
NT50 ^U _(M) -CTH32	33010 (33030)	32	76.2	80	80	1-8UNC (M24×3)
-CTH42	33012 (33032)	42	82	95	90	
-CTH50(50.8)	33014 (33034)	50(50.8)	120	105	95	

注:1. チャックレンチは、付属しております。
NOTE:1. Chuck wrench is included.

アクセサリ ACCESSORIES
P.51 調整ネジ ADJUST SCREW

アクセサリ ACCESSORIES
P.50-52 スプリングコレット、チャックレンチ SPRING COLLET, CHUCK WRENCH

ご注文例 ORDERING EXAMPLE

① NT30 ② W - ③ CTH ④ 20

- ① シャンクサイズ Shank Size
- ② 引きネジ G type
- ③ 呼称 Name
- ④ 刃具シャンク径 øD Cutter's Dia. øD

Versatile Tool

<汎用機用> 正面フライスアーバA型

NT[®] G₂-FMA[®] D-L

<NT Shank> FACE MILL ARBOR (Type A)



FIG.1

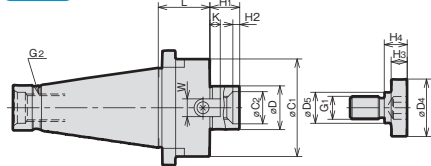


FIG.2

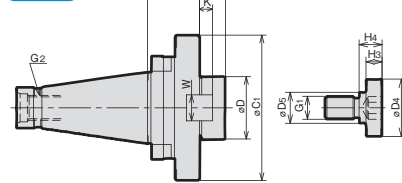
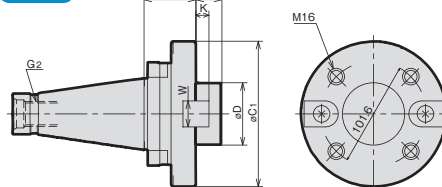


FIG.3



MODEL	CODE	FIG.	øD(hs)	L	øC1	øC2	H1	H2	KEY		G1	CLAMP BOLT				G2	N/W (kg)	
									W	K		øC4	øC5	H3	H4			
NT40 ^U _(M)	-FMA25.4 -030	35702 (35704)	1	25.4	30	50	—	22	—	9.5	5	M12	33	23	10	12	5/8-11UNC (M16×2.0)	
	-FMA31.75 -030	35706 (35708)		60		24	30	6	12.7	7	M16	40	23	16				
	-FMA38.1 -030	35710 (35712)		80		28	34	6	15.9	9	M20	50	27	20				
	-FMA50.8 -030	35714 (35716)		98		38	36	10	19.05	10	M24	65	37	24				
NT50 ^U _(M)	-FMA25.4 -030	35720 (35722)	1	25.4	30	50	—	22	—	9.5	5	M12	33	23	10	12	1-8UNC (M24×3.0)	3.5
	-FMA31.75 -030	35724 (35726)		60		24	30	6	12.7	7	M16	40	23	16				
	-FMA38.1 -030	35728 (35730)		80		28	34	6	15.9	9	M20	50	27	20				
	-FMA50.8 -030	35732 (35734)		98		38	36	10	19.05	10	M24	65	37	24				
	-FMA47.625-045	35736 (35738)	3	47.625	45	128.57	—	38	—	25.4	12.5	—	—	—	—	—	6.0	

ご注文例 ORDERING EXAMPLE

① NT50 ② U^(M) - ③ FMA ④ 31.75 ⑤ 030

- ① シャンクサイズ Shank Size
- ② 引きネジ G2 type
- ③ 呼称 Name
- ④ インロー径 D
- ⑤ ゲージライン長さ L

<汎用機用> ハードチャック (標準セットA)

特徴 FEATURES p.9-10

NT No G-CTH D A

<NT Shank> HARD CHUCK (A-set)



ご注文例 ORDERING EXAMPLE				
①	②	③	④	⑤
NT30	W	- CTH	20	A
① シャンクサイズ	Shank Size			
② 引きネジ	Thread type			
③ 呼称	Name			
④ 刃具シャンク径 øD	Cutter's Dia. øD			
⑤ セットタイプ	Set type			

MODEL	CODE	ハードチャック本体 HARD CHUCK	ストレートコレット STRAIGHT COLLET	フックスパナ HOOK SPANNER
NT30W -CTH20 A	33302	NT30W -CTH20	SC20-06,08,10,12,16	FS58-62G
NT40U(M)-CTH25 A	33304 (33404)	NT40U(M)-CTH25	SC25-06,08,10,12,16,20	FS68-75G
NT40U(M)-CTH32 A	33306 (33406)	NT40U(M)-CTH32	SC32-06,08,10,12,16,20,25	FS80-90G
NT50U(M)-CTH32 A	33308 (33408)	NT50U(M)-CTH32	SC32-06,08,10,12,16,20,25	FS80-90G
NT50U(M)-CTH42 A	33310 (33410)	NT50U(M)-CTH42	SC42-06,08,10,12,16,20,25,32	FS92-100

注: ハードチャックの寸法は、P.149をご覧ください。
NOTE: Please refer to P.149 for dimensions of HARD CHUCK.

<汎用機用> ハードチャック (標準セットB)

特徴 FEATURES p.9-10

NT No G-CTH D B

<NT Shank> HARD CHUCK (B-set)



ご注文例 ORDERING EXAMPLE				
①	②	③	④	⑤
NT30	W	- CTH	20	B
① シャンクサイズ	Shank Size			
② 引きネジ	Thread type			
③ 呼称	Name			
④ 刃具シャンク径 øD	Cutter's Dia. øD			
⑤ セットタイプ	Set type			

MODEL	CODE	ハードチャック 本体 HARD CHUCK	ストレートコレット STRAIGHT COLLET	テーパコレット TAPER COLLET	ドリルチャック アーバ DRILL CHUCK ARBOR	フックスパナ HOOK SPANNER
NT30W -CTH20 B	33322	NT30W -CTH20	SC20- 06,08,10,12,16	20-MT1,MT2	20-J6	FS58-62G
NT40U(M)-CTH25 B	33324 (33424)	NT40U(M) -CTH25	SC25- 06,08,10,12,16,20	25-MT1,MT2	25-J6	FS68-75G
NT40U(M)-CTH32 B	33326 (33426)	NT40U(M) -CTH32	SC32-06,08,10,12,16,20 ,25	32-MT1,MT2, MT3	32-J6	FS80-90G
NT50U(M)-CTH32 B	33328 (33428)	NT50U(M) -CTH32	SC32-06,08,10,12,16,20 ,25	32-MT1,MT2, MT3	32-J6	FS80-90G
NT50U(M)-CTH42 B	33330 (33430)	NT50U(M) -CTH42	SC42-06,08,10,12,16,20 ,25,32	42-MT1,MT2, MT3,MT4	42-J6	FS92-100

注: ハードチャックの寸法は、P.149をご覧ください。
NOTE: Please refer to P.149 for dimensions of HARD CHUCK.

BT series

HSK series

ST series

Versatile Tool

Cutting Tool

Accessories

Data

特長

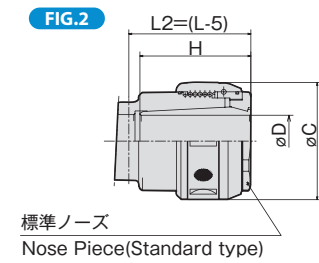
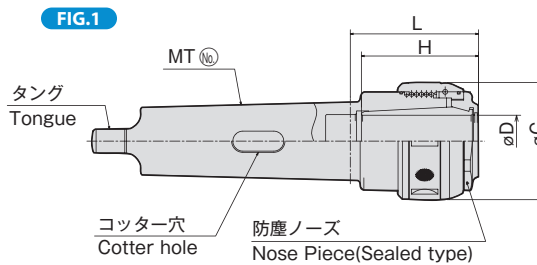
聖和精密工機のハードチャックはツーリングに要求される条件（剛性・求心性・操作性・経済性）を総合的に考えて設計していますので、あらゆる条件にもハイレベルで調和を計り無理のないツールレイアウトが可能です。

FEATURES

- The ball screw structure provides high clamping power.
- Easy handling.
- High accuracy and rigidity are kept long.



Versatile Tool



MODEL	FIG	øD	L	øC	H
MT4-CTH25	2	25	86.5	68	60
-CTH32		32	98.5	83	80
MT5-CTH32	1	32	103.5	83	85
-CTH42		42	117.5	95	95
MT6-CTH32	1	32	84	83	85
-CTH42		42	104	95	95
-CTH50(50.8)		50(50.8)	120	105	100
MT7-CTH42	1	42	80	95	95
-CTH50(50.8)		50(50.8)	115	105	100

注: 1. コッター穴が必要な場合は、機械メーカー及び型式をご連絡下さい。

NOTE : 1. Please inform machine maker and model, when ordering with cotter hold which differs depending on them.

ご注文例 ORDERING EXAMPLE

①	MT5	-	②	CTH	③	25	④	
①	シャンクサイズ		Shank Size					
②	呼称		Name					
③	刃具シャンク径 øD		Cutter's Dia. øD					
④	機械メーカー							

アクセサリ ACCESSORIES
➔ P.50 スプリングコレット SPRING COLLET

アクセサリ ACCESSORIES
➔ P.51 ストレートコレット・調整ネジ STRAIGHT COLLETS, ADJUST SCREW

アクセサリ ACCESSORIES
➔ P.52 チャックレンチ CHUCK WRENCH

<汎用機用> Sホルダ (QCホルダ)

<NT Shank> S-HOLDER (Q.C. Holder)

S-HOLDER Sホルダ

クイックチェンジホルダのエース An ace of quick change holders



工具交換が **3秒** でOK!
 Tool change can be done in **3 seconds**.

フェースミル8"も
 使用可能の高剛性
 High rigidity makes the
 holder possible to use a
 200mm(8") face mill.

特長 FEATURES
 3S(安全性・高剛性・省力性)を極限まで追及した聖和精密のSホルダは豊富な組合わせが可能なツーリングシステムです。
 SHOWA s-Holder is the most safe, strong and speedy (3S) quick change holder, with variety of sub-holders.

安全性 Safe
 クイックチェンジホルダの生命は確実なチャッキング能力です。Sホルダは優れた脱落防止機構を組み込み安全な作業を保証します。
 The outstanding chucking ability of S-Holder assures safety operations.

高剛性 Strong
 フェースミル8" (200mm)も高い精度で使用できる抜群の高剛性設計です。
 Up to a 200mm(8") face mill can be used due to the highest rigidity of the holder.

省力性 Speedy
 強制着脱装置付き (PAT.831025) によってコレットを素早く、確実に着脱しますのでハンマー等で衝撃を与える必要がありません。
 Sub-holders can be changed quick by the forced load and unload mechanism (PAT.831025) eliminating the use of a hammer.

<Sホルダ> 標準セット

S (NT No.) - HARD CHUCK SIZE

<S-HOLDER> SET



ご注文例 ORDERING EXAMPLE

① 呼称 Name
 ② 機械主軸 NT No. Spindle NT No.
 ③ ハードチャックサイズ HARD CHUCK Size

S 40U - 25

SET CODE	S40U-25	S40U-32	S50U-32	S50M-32	S50U-42	S50M-42
機械主軸 NT No.	36002	36004	36006	36007	36008	36009
ホルダ本体	NT40-U	NT40-U	NT50-U	NT50-M	NT50-U	NT50-M
テーバスリーブ	S40U	S40U	S50U	S50M	S50U	S50M
ハードチャック	40S1-MT3		50S1-MT4			
フェイスミルアーバ	40S2-25	40S2-32	50S2-32		50S2-42	
ストレートコレット	40S3-F4		50S3-F6			
テーパコレット	SC25-06,08,10,12,16,20	SC32-06,08,10,12,16,20,25	SC32-06,08,10,12,16,20,25		SC42-06,08,10,12,16,20,25,32	
ドリルチャックアーバ	25-MT1,MT2	32-MT2,MT3	32-MT2,MT3		42-MT2,MT3	
フックスパナ	25-J6	32-J6	32-J6		42-J6	
六角棒レンチ	FS68-75G FS80-90G	FS80-90G	FS80-90G FS110-115		FS92-100 FS110-115	
	B14			B17		

BT series

HSK series

ST series

Versatile Tool

Cutting Tool

Accessories

Data

Sホルダ本体 (QCホルダ)

S (NT No.) G-HOLDER

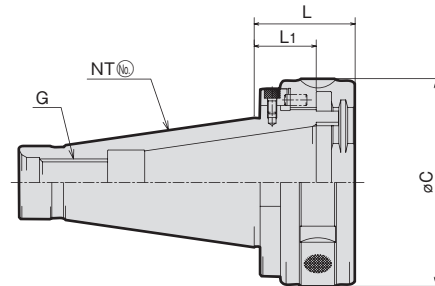
S-HOLDER BODY (Q.C. Holder)



ご注文例 ORDERING EXAMPLE

① S ② 40 ③ U - ④ HOLDER

① 呼称 Name
② NT No. NT No.
③ 引きネジ G type
④ 呼称 Name



MODEL	CODE	NT No.	L ₁	L	øC	G
S40U-HOLDER	36012	NT40	30.85	44.85	87	5/8-11UNC
S50U-HOLDER	36102	NT50	33.45	54.45	112	1-8UNC
S50M-HOLDER	36103	NT50	33.45	54.45	112	M24×3

<Sホルダ> テーパースリーブ (S₁コレット)

NT No. S₁-MT (No)

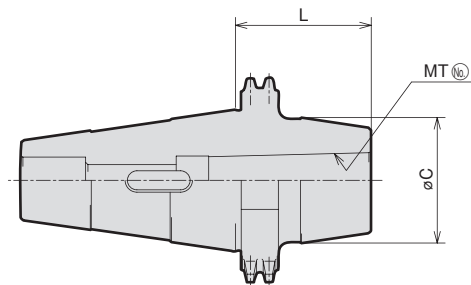
<S-HOLDER> TAPER SLEEVE (S₁ Collet)



ご注文例 ORDERING EXAMPLE

① 40 ② S₁ ③ - MT1

① NT No. NT No.
② 呼称 Name
③ MT No. MT No.



MODEL	CODE	MT No.	L	øC
40S ₁ -MT1	36014	MT1	52	40
-MT2	36016	MT2	52	40
-MT3	36018	MT3	62	41
-MT4	36020	MT4	100	41
50S ₁ -MT1	36104	MT1	93.5	44
-MT2	36106	MT2	58.5	54
-MT3	36108	MT3	58.5	54
-MT4	36110	MT4	58.5	54
-MT5	36112	MT5	110	61

<汎用機用> Sホルダ (QCホルダ)

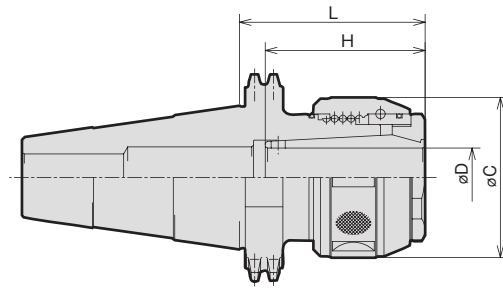
<NT Shank> S-HOLDER (Q.C. Holder)

<Sホルダ> ハードチャック (S₂コレット)

特徴 FEATURES p.9-10

NT No. S₂-D

<S-HOLDER> HARD CHUCK (S₂ Collet)



MODEL	CODE	øD	L	øC	H
40S ₂ -25	36022	25	70	68	68
-32	36024	32	95	83	70
50S ₂ -32	36122	32	80	83	80
-42	36124	42	99	95	90

アクセサリ ACCESSORIES
P.50 スプリングコレット SPLING COLLET

アクセサリ ACCESSORIES
P.51 ストレートコレット STRAIGHT COLLETS

アクセサリ ACCESSORIES
P.52 チャックレンチ CHUCK WRENCH

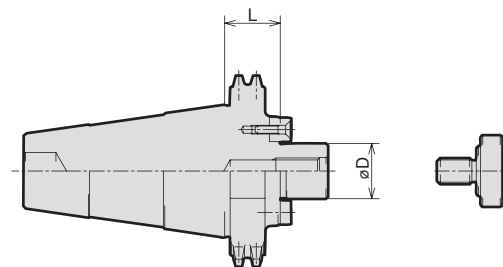
ご注文例 ORDERING EXAMPLE

① ② ③
40 S₂ - 25

① NT No. NT No.
 ② 呼称 Name
 ③ 刃具シャック径 øD Cutter's Dia. øD

<Sホルダ> フェースミルアーバ (S₃コレット) (NT No. S₃-F (Dia.(in)))

<S-HOLDER> FACE MILL ARBOR (S₃ Collet)



ご注文例 ORDERING EXAMPLE

① ② ③ ④
40 S₃ - F 3

① NT No. NT No.
 ② 呼称 Name
 ③ 呼称 Name
 ④ フェースミル径 Cutter's Dia.

MODEL	CODE	øD	L	フェースミル径 Face Mill Dia.
40S ₃ -F3	36032	25.4	19	80 (3")
-F4	36034	31.75	19.5	105 (4")
-F5	36036	38.1	28	125 (5")
-F6	36038	50.8	31	160 (6")
50S ₃ -F3	36132	25.4	25.5	80 (3")
-F4	36134	31.75	26	105 (4")
-F5	36136	38.1	27.5	125 (5")
-F6	36138	50.8	37.5	160 (6")
-F8	36140	47.625	47.5	200 (8")

BT series

HSK series

ST series

Versatile Tool

Cutting Tool

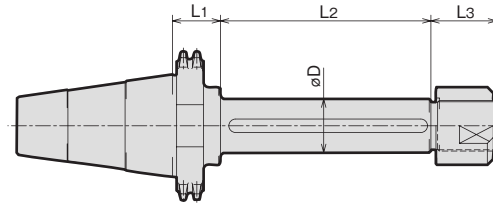
Accessories

Data

<Sホルダ> サイドカッターアーバ (S₄コレット)

NT No. S₄-D-L₂

<S-HOLDER> SIDE CUTTER ARBOR (S₄ Collet)



MODEL	CODE	øD	L1	L2	L3
40S4-25.4 -075	36042	25.4	22	75	33
50S4-25.4 -100	36152	25.4	28.5	100	33
50S4-31.75-125	36154	31.75	28.5	125	39

ご注文例 ORDERING EXAMPLE

① 40 ② S₄ - ③ 25.4 ④ 075

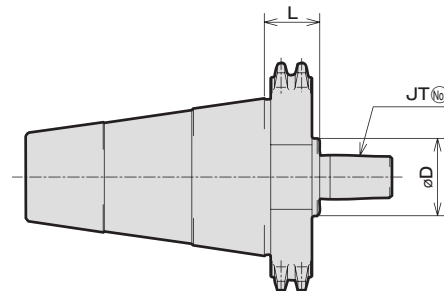
① NT No. NT No.
② 呼称 Name
③ インロー径 øD øD
④ L₂ L₂

Versatile Tool

<Sホルダ> ドリルチャックホルダ (S₆コレット)

NT No. S₆-J[Ⓝ]

<S-HOLDER> DRILL CHUCK HOLDER (S₆ Collet)



MODEL	CODE	JT No.	L	øC
40S ₆ -J6	36044	6	17	30
50S ₆ -J6	36162	6	21.5	30

ご注文例 ORDERING EXAMPLE

① 40 ② S₆ - ③ J6

① NT No. NT No.
② 呼称 Name
③ JT No. JT No.