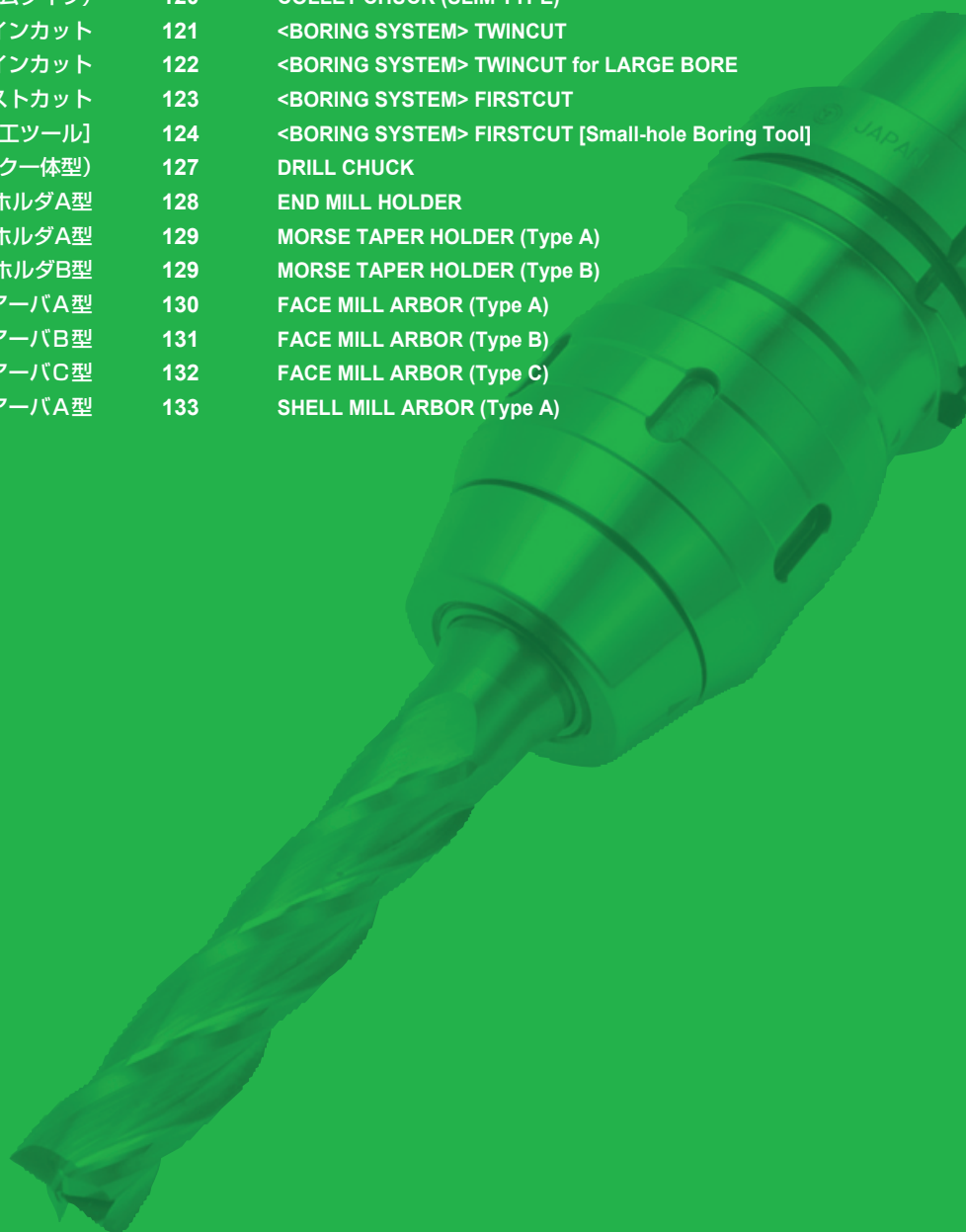


HSK series

HSKシリーズ

マイクロンチャック(ミーリングチャック)	98	MICRON CHUCK (Milling Chuck)
マイクロンチャック Hシリーズ	101,102	MICRON CHUCK H series
マイクロンチャック Mシリーズ	103,104	MICRON CHUCK M series
ハードチャック	105	HARD CHUCK
コレットチャック	108	COLLET CHUCK
コレットチャック高速タイプ	109	COLLET CHUCK G Type
コレットチャック(スリムタイプ)	115	COLLET CHUCK (SLIM TYPE)
ハイデュアルチャック	117	Hy-Dual CHUCK
シンクロタップホルダ SYFN型	119	SYNCHRO TAP HOLDER type SYFN
シンクロタップホルダ SYFS型	119	SYNCHRO TAP HOLDER type SYFS
コレットチャック(スリムタイプ)	120	COLLET CHUCK (SLIM TYPE)
<ボーリングシステム>ツインカット	121	<BORING SYSTEM> TWINCUT
<ボーリングシステム>大径用ツインカット	122	<BORING SYSTEM> TWINCUT for LARGE BORE
<ボーリングシステム>ファーストカット	123	<BORING SYSTEM> FIRSTCUT
<ボーリングシステム>ファーストカット [小径穴加工ツール]	124	<BORING SYSTEM> FIRSTCUT [Small-hole Boring Tool]
ドリルチャック(シャンク一体型)	127	DRILL CHUCK
サイドロックホルダA型	128	END MILL HOLDER
モールステーパホルダA型	129	MORSE TAPER HOLDER (Type A)
モールステーパホルダB型	129	MORSE TAPER HOLDER (Type B)
正面フライスアーバA型	130	FACE MILL ARBOR (Type A)
正面フライスアーバB型	131	FACE MILL ARBOR (Type B)
正面フライスアーバC型	132	FACE MILL ARBOR (Type C)
シェルエンドミルアーバA型	133	SHELL MILL ARBOR (Type A)





HSKシリーズ

ミーリングチャック標準型 P.98

《特徴 FEATURES >> p.1-6》



HPC
マイクロンチャック
MICRON CHUCK

ミーリングチャック高速型 P.101,102

《特徴 FEATURES >> p.1-6》



HPC-H
マイクロンチャック Hシリーズ
MICRON CHUCK H series

ミーリングチャックスリムタイプ P.103,104

《特徴 FEATURES >> p.1-6》



HPC-M
マイクロンチャック Mシリーズ
MICRON CHUCK M series

ミーリングチャック標準型 P.105

《特徴 FEATURES >> p.7-8》



CTH
ハードチャック
HARD CHUCK

コレットチャック標準型 P.108

《特徴 FEATURES >> p.9-10》



RSC
コレットチャック
COLLET CHUCK

コレットチャック高速型 P.109

《特徴 FEATURES >> p.9-10》



RSC-G
コレットチャック高速タイプ
COLLET CHUCK G Type

コレットチャック(スリムタイプ) P.115

《特徴 FEATURES >> p.13,14》



SSC
コレットチャック(スリムタイプ)
COLLET CHUCK (SLIM TYPE)

ハイデュアルチャック P.117

《特徴 FEATURES >> p.19-20》



HDU
ハイデュアルチャック
Hy-Dual CHUCK

シンクロタップホルダ P.119

《特徴 FEATURES >> p.11-12》



SYFN, SYFS
シンクロタップホルダ SYFN型, SYFS型
SYNCHRO TAP HOLDER type SYFN, SYFS

コレットチャック(スリムタイプ) P.120

《特徴 FEATURES >> p.13,14》



SSC
コレットチャック(スリムタイプ)
COLLET CHUCK (SLIM TYPE)

ボーリングシステム P.121,122



TWC-S
ツインカット
TWINCUT

ボーリングシステム P.123-125

《特徴 FEATURES >> p.21-26》



FIC
ファーストカット
FIRSTCUT

ドリルチャック P.127



SDC
ドリルチャック(シャンク一体型)
DRILL CHUCK

一般ツーリング P.128



SLA
サイドロックホルダA型
END MILL HOLDER

一般ツーリング P.129



MTA, MTB
モールステーパホルダA型・B型
MORSE TAPER HOLDER (Type A, B)

一般ツーリング P.130-132



FMA, FMB, FMC
正面フライスアバーA型・B型・C型
FACE MILL ARBOR (Type A, B, C)

一般ツーリング P.133



SMA
シェルエンドミルアバーA型
SHELL MILL ARBOR (Type A)

マイクロチャック (ミーリングチャック)

HSKA[®]-HPC[®]D-L

MICRON CHUCK (Milling Chuck)

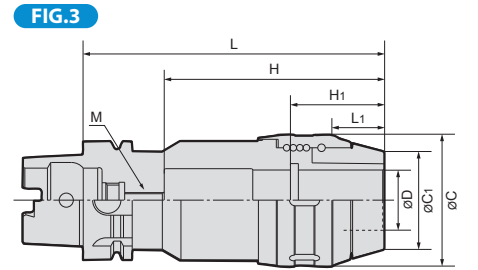
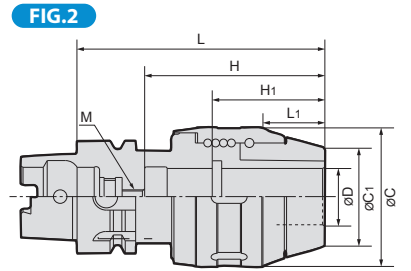
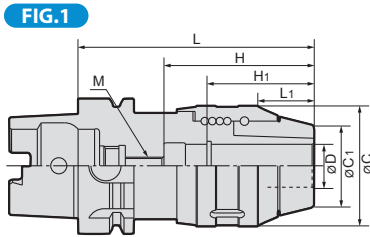
▶▶ センタースルー対応 Thru-the-tool Coolant Available

▶▶ スキマスルー対応 Thru-the-groove Coolant Available



標準 Standard

シャンク公差h7以内の刃具をご使用下さい。
Cutter shank diameter should be h7 or better.



CODE	A	AA	FIG	φD	L	L1	φC	φC1	最大刃具挿入量 H	H1	最小刃具挿入量		調整量	M	N/W (kg)	
											スキマスルー	センタースルー				
Max. 10,000 min⁻¹																
HSKA50	HPC16 -110	○	○	2	16	110	26	56	34	75	50	40	51	57~67	M6	1.4
	HPC20 -110	○	○		20				38			45				
	HPC25 -115	○	○		25				44			50				
	HPC32 -120	△	△		32				52			55				
Max. 10,000 min⁻¹																
HSKA63	HPC16 -110	○	○	1	16	110	26	56	34	75	50	40	51	59~67	M8	1.9
	HPC20 -110	○	○		20				38			45				
	HPC25 -115	○	○		25				44			50				
	HPC32 -120	○	○	2	32	120	27.5	70	52	85	53	55	55	64~72	2.1	
	HPC32 -160	○	○		32				117			96~104				
	HPC42 -160	△	△		42				100			67~87				
Max. 8,000 min⁻¹																
HSKA100	HPC16 -110	○	○	1	16	110	26	56	34	70	50	40	51	59~65	M12	3.0
	HPC20 -110	○	○		20				38			45				
	HPC25 -115	○	○		25				44			50				
	HPC25 -135	○	○		25				90			73~80				
	HPC32 -120	○	○	3	32	120	27.5	70	52	80	53	55	55	63~70	3.4	
	HPC32 -165	○	○		32				117			100~107				
	HPC42 -135	○	○		42				95			78~85				
	HPC42 -165	○	○		42				122			105~112				

△: 受注生産品

- 注: 1. クーラントパイプは付属されております。(固定式)
 2. チャックレンチ、調整ネジは付属していません。
 3. センタースルーにてご使用の際は、付属のOリングを内径奥の溝に入れてからご使用下さい。
 4. 表記の許容回転数は、機械の剛性と刃物のバランスに大きく左右されますので、表記中の回転数と異なる場合があります。

△: Mark tools are manufactured to order.

- NOTE: 1. Coolant pipe is included.
 2. Chuck wrench and adjust screw are sold separately.
 3. Insert the O-ring included in the box to the groove of the ID for thru-the-tool use.
 4. The above-mentioned maximum speed will vary depending rigidity of the machine and balance of cutter. An adequate cutting condition should be selected for each case.

ご注文例 ORDERING EXAMPLE	
①	HSKA50
②	HPC
③	16
④	110
⑤	A
①	シャンクサイズ Shank Size
②	呼称 Holder's Name
③	刃具シャンク径 φD Cutter's Shank Dia.
④	GL長さ L G.L. Length
⑤	等級 Grade



アクセサリ ACCESSORIES

➔ P.99 コレット STRAIGHT COLLETS



アクセサリ ACCESSORIES

➔ P.100 調整ネジ・チャックレンチ ADJUST SCREW, CHUCK WRENCH

BT series

HSK series

ST series

Versatile Tool

Cutting Tool

Accessories

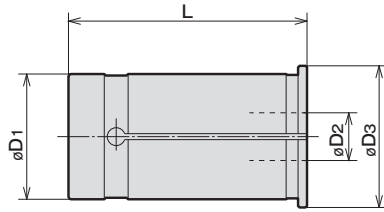
Data



ストレートコレット

STRAIGHT COLLET

SC^①-^②D₂



CODE	SC ^① - ^② D ₂	φD ₃	L
SC16	-6·8·10·12	20	47
SC20	-6·8·10·12·16	23.5	50
SC25	-6·8·10·12·16·20	30	60
SC32	-6·8·10·12·16·20·25	37.5	70
SC42	-6·8·10·12·16·20·25·32	47.5	80

ご注文例 ORDERING EXAMPLE

① SC ② 16 ③ - 6

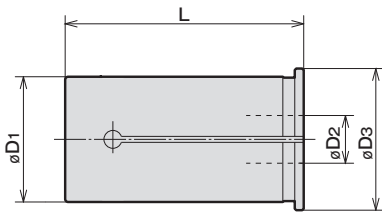
① 呼称	Name
② D ₁	D ₁
③ D ₂	D ₂



ストレートコレット(オイルホールタイプ)

STRAIGHT COLLET (Oil-Hole Type)

SCOH^①-^②D₂



CODE	SCOH ^① - ^② D ₂	φD ₃	L	最小挿入量
SCOH20	-6	23.5	54.5	27
	-8			30
	-10			34
	-12			35
	-16			38
SCOH25	-6	30	60	27
	-8			30
	-10			32
	-12			35
	-16			38
SCOH32	-6	37.5	70	27
	-8			30
	-10			32
	-12			35
	-16			38
SCOH42	-6	47.5	80	27
	-8			30
	-10			32
	-12			35
	-16			38
SCOH42	-20	47.5	80	42
	-25			45
	-32			50
	-20			45
	-25			50

CODE	SCOH ^① - ^② D ₂	φD ₃	L	最小挿入量
SCOH20	-6	23.5	54.5	27
	-8			30
	-10			34
	-12			35
	-16			38
SCOH25	-6	30	60	27
	-8			30
	-10			32
	-12			35
	-16			38
SCOH32	-6	37.5	70	27
	-8			30
	-10			32
	-12			35
	-16			38
SCOH42	-6	47.5	80	27
	-8			30
	-10			32
	-12			35
	-16			38
SCOH42	-20	47.5	80	42
	-25			45
	-32			50
	-20			45
	-25			50

ご注文例 ORDERING EXAMPLE

① SCOH ② 32 ③ - 20

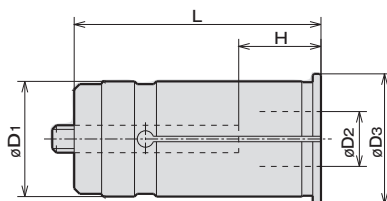
① 呼称	Name
② D ₁	D ₁
③ D ₂	D ₂



調整ネジ付ストレートコレット

STRAIGHT COLLET WITH ADJUST SCREW

NC^①-^②D₂



CODE	NC ^① - ^② D ₂	φD ₃	L	H	
				MIN.	MAX.
NC20	-6·8·10·12·16	23.5	60	25	35
NC32	-6·8·10	37.5	80	20	45
	-12·16·20·25			25	55
NC42	-6·8·10·12	47.5	90	20	45
	-16·20·25·32			30	65

注：全SHOWAチャック用
NOTE: Applicable to Micron chucks and Hard chucks.

ご注文例 ORDERING EXAMPLE

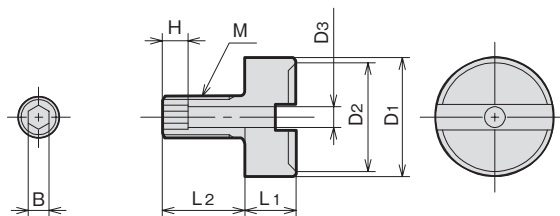
① NC ② 32 ③ - 6

① 呼称	Name
② D ₁	D ₁
③ D ₂	D ₂



調整ネジ (HSKシャックマイクロチャック専用)

ADJUST SCREW (For HSK shank standard MICRON CHUCK)



MODEL	CODE	φD1	φD2	φD3	M	L1	L2	H	B	MICRON CHUCK
HAS1620-05	M06	15	13	3	M6	5	18	3	3	HSCA50 HSCA63 HSCA100
	M08			4	M8		16		4	
	M12			5	M12		11		5	
HAS2532-10	M06	23	21	3	M6	10	18	4	3	HSCA50 HSCA63 HSCA100
	M08			4	M8		16		4	
	M12			5	M12		11.5		5	
HAS4250-10	M08	33	31	4	M8	10	28	4	4	HSCA63 HSCA100
	M12			5	M12		11.5		5	

- 注: 1. チャック本体には付属しておりません。別途ご注文下さい。
 2. 特殊仕様については受注生産致しますので、刃具形状等をご連絡下さい。

NOTE: 1. The above Adjust Screws are sold separately.
 2. Above Adjust Screws can not be used for "H" and "M" series Micron Chucks. Adjust Screws for "H" and "M" series Micron Chucks are manufactured to order.



チャックレンチ

CHUCK WRENCH



フックスパナ HOOK SPANNER		
チャックコード CHUCK CODE	レンチコード WRENCH CODE	
マイクロチャック MICRON CHUCK		
HPC16,HPC20	FS52-55G	35852
HPC25,HPC16S,HPC20S	FS58-62G	35853
HPC32,HPC25S	FS68-75G	35854
HPC42,HPC32S	FS80-90G	35855

MICRON CHUCK H series

▶▶ センタースルー対応(オプション) Thru-the-tool Coolant Available (Option)

▶▶ スキマスルー対応(オプション) Thru-the-groove Coolant Available (Option)



FIG.1

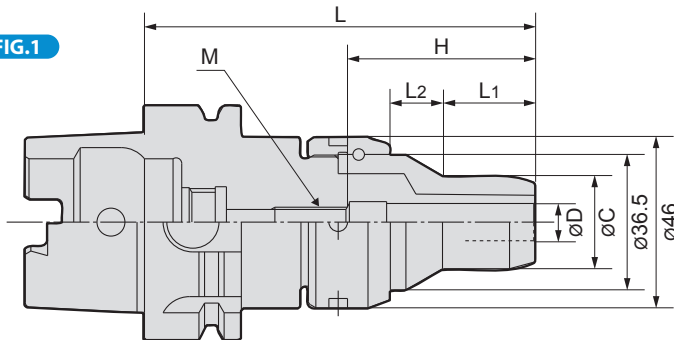
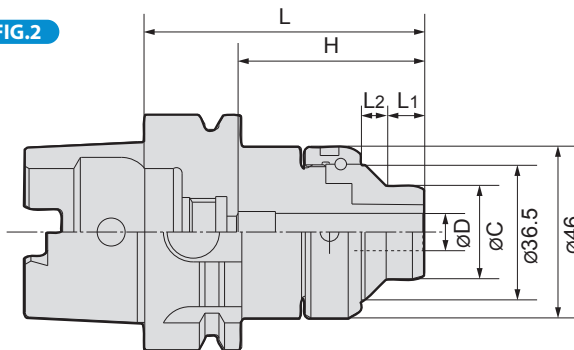


FIG.2



Hシリーズ H-series

注：HPC03H、HPC04H、HPC05Hでスキマスルーまたはセンタースルーされる場合は、クーラント圧力を1MPa以下でご使用ください。なお、1MPaを超えてセンタースルーされる場合は、クーラント圧力に応じて特殊対応(有償)が必要です。別途ご相談ください。

Note: When HPC03H, HPC04H and HPC05H is used through the groove coolant or through the tool coolant usage, please keep the coolant pressure within 1MPa and under. In case those 3 kinds of tools are used in through the tool coolant at over 1MPa pressure, it requires special adjustment according to its pressure, need additional cost, please contact Showa distributor.

MODEL	A	AA	GType	FIG	φD	L	L1	L2	φC	H	最小刃具挿入量	調整量		調整ネジ M	スキマスルー	センタースルー	N/W (Kg)																	
												MIN	MAX																					
Max. 20,000 min ⁻¹ (G Type:Max. 30,000 min ⁻¹)																																		
HSKA50	HPC03H	075	○	○	○	2	3	75	10.3	6.7	25	37.5	-	-	-	○	○追加加工	0.9																
		105	○	○	○	1		105	25	14						○	○追加加工	1.2																
	HPC04H	075	○	○	○	2	4	75	10.3	6.7						55	15	-	-	-	○	○追加加工	0.9											
		105	○	○	○	1		105	25	14						85					○	○追加加工	1.2											
	HPC05H	075	△	△	△	2	5	75	10.3	6.7						55	50	35	50	AS22-2-M6-CTW	○	○追加加工	0.9											
		105	△	△	△	1		105	25	14						85					○	○追加加工	1.2											
	HPC06H	075	○	○	○	2	6	75	10.3	6.7						23					28	37	-	AS17-2-M5-CTW	○有償	○	0.9							
		105	○	○	○	1		105	25	14						30					30				○有償	○	1.2							
	HPC07H	075	△	△	△	2	7	75	10.3	6.7						23					28	37	-	AS17-2-M6-CTW	○有償	○	0.9							
		105	△	△	△	1		105	25	14						30					30				○有償	○	1.2							
	HPC08H	075	○	○	○	2	8	75	10.3	6.7						23					-	50	50	AS22-2-M6-CTW	○有償	○	0.9							
		105	○	○	○	1		105	25	14						35					35				○有償	○	1.2							
	HPC09H	075	△	△	△	2	9	75	10.3	6.7						23					-				50	50	AS22-2-M6-CTW	○有償	○	0.9				
		105	△	△	△	1		105	25	14						35					35							○有償	○	1.2				
	HPC10H	075	○	○	○	2	10	75	10.3	6.7						23					-							50	50	AS22-2-M6-CTW	○有償	○	0.9	
		105	○	○	○	1		105	25	14						35					35										○有償	○	1.2	
HPC11H	075	△	△	△	2	11	75	12.2	4.8	25	-	50	50	AS22-2-M6-CTW	○有償	○					0.9													
	105	△	△	△	1		105	25	14	40	40				○有償	○					1.2													
HPC12H	075	○	○	○	2	12	75	12.2	4.8	50	-				50	50					AS22-2-M6-CTW										○有償	○	0.9	
	105	○	○	○	1		105	25	14	55	40																				○有償	○	1.2	
HPC13H	105	△	△	△	1	13	105	25	14	32	55						40	40	55	AS22-2-M6-CTW											○有償	○	1.2	
	105	△	△	△																											○有償	○	1.0	
HPC14H	105	△	△	△																											14	○有償	○	1.0
	105	△	△	△																											15	○有償	○	1.0
HPC15H	105	△	△	△																											15	○有償	○	1.0
	105	△	△	△																											16	○有償	○	1.0

Max. 20,000 min ⁻¹ (G Type:Max. 30,000 min ⁻¹)																														
HSKA63	HPC03H	075	○	○	○	2	3	75	10.3	6.7	25	37.5	-	-	-	○	○追加加工	1.2												
		105	○	○	○	1		105	25	14						83	○	○追加加工	1.4											
		135	○	○	○	1		135	25	14						113	○	○追加加工	1.9											
	HPC04H	075	○	○	○	2	4	75	10.3	6.7						53	15	-	-	-	○	○追加加工	1.2							
		105	○	○	○	1		105	25	14						83					○	○追加加工	1.4							
		135	○	○	○	1		135	25	14						113					○	○追加加工	1.9							
	HPC05H	075	△	△	△	2	5	75	10.3	6.7						53					50	35	50	AS22-2-M6-CTW	○	○追加加工	1.2			
		105	△	△	△	1		105	25	14						83									○	○追加加工	1.4			
		135	△	△	△	1		135	25	14						113									○	○追加加工	1.9			
	HPC06H	075	○	○	○	2	6	75	10.3	6.7						23									25	35	AS17-2-M5-CTW	○有償	○	1.2
		105	○	○	○	1		105	25	14						30									30	37		○有償	○	1.4
		135	○	○	○	1		135	25	14						30									30	37		○有償	○	1.9
	HPC07H	075	△	△	△	2	7	75	10.3	6.7						23									25	35	AS17-2-M6-CTW	○有償	○	1.2
		105	△	△	△	1		105	25	14						30									30	37		○有償	○	1.4
		135	△	△	△	1		135	25	14						30									30	37		○有償	○	1.9

MODEL	A	AA	GType	FIG	φD	L	L1	L2	φC	H	最小刃具挿入量	調整量		調整ネジ M	スキマスルー	センタースルー	N/W (kg)															
												MIN	MAX																			
Max. 20,000 min ⁻¹ (G Type:Max. 30,000 min ⁻¹)																																
HSKA63	HPC08H	075	○	○	○	2	75	10.3	6.7	25	53	23	-	-	-	○有償	○	1.2														
		105	○	○	○	1	105	25	14										35	35	50	AS22-2-M6-CTW	○有償	○	1.4							
	135	○	○	○	1	135													23	-	-	-	○有償	○	1.9							
	HPC09H	075	△	△	△	2	75	10.3	6.7										50	23	-	-	-	○有償	○	1.2						
		105	△	△	△	1	105	25	14										35	35	50	AS22-2-M8-CTW	○有償	○	1.4							
	HPC10H	135	△	△	△	1	135												23	-	-	-	○有償	○	1.9							
		075	○	○	○	2	75	10.3	6.7										50	23	-	-	-	○有償	○	1.2						
	HPC11H	105	○	○	○	1	105	25	14										35	35	50	AS22-2-M8-CTW	○有償	○	1.4							
		135	○	○	○	1	135												55	40	40	55	AS22-2-M8-CTW	○有償	○	1.9						
	HPC12H	075	△	△	△	2	75	12.2	4.8										50	25	-	-	-	○有償	○	1.2						
		105	○	○	○	1	105	25	14										35	55	40	40	55	AS22-2-M8-CTW	○有償	○	1.4					
	HPC13H	135	○	○	○		135																				55	40	40	55	AS22-2-M8-CTW	○有償
		HPC14H	105	△	△	△	1	105	25																14	55	40	40	55	AS22-2-M8-CTW	○有償	○
	HPC15H		135	△	△	△		135																								
		HPC16H	105	△	△	△	1	105	25																14	60	58	60	58	AS25-2-M8-CTW	○有償	○
	HPC15H		135	△	△	△		135																								
HPC16H		105	△	△	△	16	105			58	60	58	AS25-2-M8-CTW	○有償	○	1.5																

Max. 12,000 min ⁻¹																												
HSKA100	HPC03H	110	○	○	-	3				25	81	15	-	-	-	○	○追加加工	2.7										
	HPC04H	110	○	○	-	4																			○	○追加加工		
	HPC05H	110	△	△	-	5																			○	○追加加工		
	HPC06H	110	○	○	-	6																			AS17-2-M5-CTW	○有償	○	
	HPC07H	110	△	△	-	7														37.5	30	30	37	AS17-2-M6-CTW	○有償	○		
	HPC08H	110	○	○	-	8																		AS22-2-M6-CTW	○有償	○		
	HPC09H	110	△	△	-	9	110	25	14											50	35	35	50	AS22-2-M8-CTW	○有償	○		
	HPC10H	110	○	○	-	10																				○有償	○	
	HPC11H	110	△	△	-	11																				○有償	○	
	HPC12H	110	△	△	-	12																				○有償	○	
	HPC13H	110	△	△	-	13																				○有償	○	
	HPC14H	110	△	△	-	14																				○有償	○	
	HPC15H	110	△	△	-	15																				○有償	○	
	HPC16H	110	△	△	-	16																				○有償	○	

- △: 受注生産品 △: Mark tools are manufactured to order.
- 注: 1. クーラントパイプは付属されておりません。(固定式)
 2. チャックレンチ・調整ネジは付属しておりません。
 3. HPC03H,04H,05Hのセンタースルー対応には追加加工が必要です。別途ご相談下さい。
 追加加工した商品には「CT」とマーキングされます。
 4. HPC06H以上のスキマスルー対応は有償となります。製作につきましては別途ご相談下さい。
 HPC06H以上のスキマスルー対応商品には「ST」とマーキングされます。
 5. 表記の許容回転数は、機械の剛性と刃物のバランスに大きく左右されますので、表記中の回転数と異なる場合があります。

- NOTE: 1. Each holder supplied with built-in coolant pipe. (Stationary type)
 2. Chuck wrench and adjust screw are sold separately.
 3. When the thru-the-coolant application is needed for HPC03H, HPC04, or HPC05, please instruct when ordering. "CT" will be marked for this application.
 4. The the thru-the-groove-coolant application for HPC06 or larger will be charged. Please instruct when ordering. "ST" will be marked for this application.
 5. The above-mentioned maximum speed will vary depending rigidity of the machine and balance of cutter.
 An adequate cutting condition should be selected for each case.

ご注文例 ORDERING EXAMPLE	
①	HSKA50
②	-HPC
③	03
④	H
⑤	-075
⑥	A

①	シャンクサイズ	Shank Size
②	呼称	Holder's Name
③	刃具シャンク径 φD	Cutter's Shank Dia.
④	Hシリーズ	H series
⑤	GL長さ L	G.L. Length
⑥	等級	Grade

アクセサリ ACCESSORIES

📖 P.102 調整ネジ ADJUST SCREW

📖 P.104 チャックレンチ CHUCK WRENCH

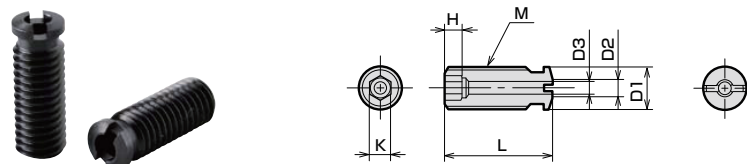
マイクロチャック Hシリーズ、Mシリーズ用アクセサリ

ACCESSORIES for MICRON CHUCK H series M series



調整ネジ(マイクロチャックHシリーズ、Mシリーズ)

ADJUST SCREW for MICRON CHUCK H series, M series



MODEL	CODE	M	L	D1	D2	D3	K	H	MICRON CHUCK
AS17-2-M5-CTW	17672	M5×0.8	17	5	3	2	2.5	3	HPC06H
AS17-2-M6-CTW	17676	M6×1.0	17	6			HPC07H		
AS22-2-M6-CTW	17678		22	8	5	4	5	HPC08H, HPC08M	
AS22-2-M8-CTW	17680	M8×1.25	25	10	6	5	6	HPC09H, HPC10H	
AS25-2-M8-CTW	17682	M10×1.5						HPC09M, HPC10M	
AS25-2-M10-CTW	17684	M10×1.5						HPC11H~16H, HPC11M~12M	



FIG.1

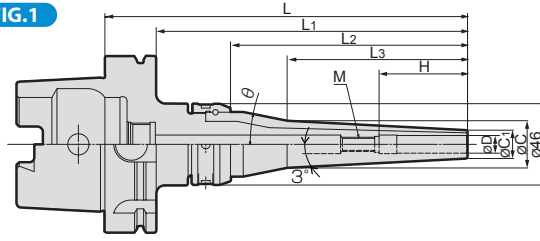


FIG.2

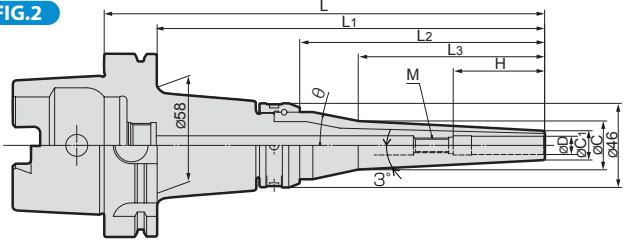


FIG.3

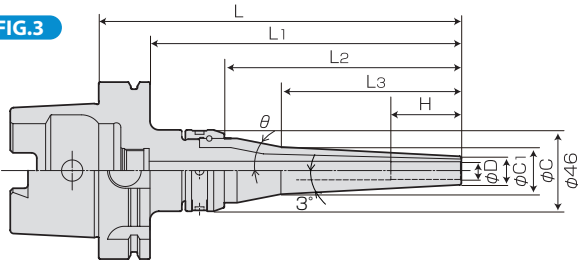
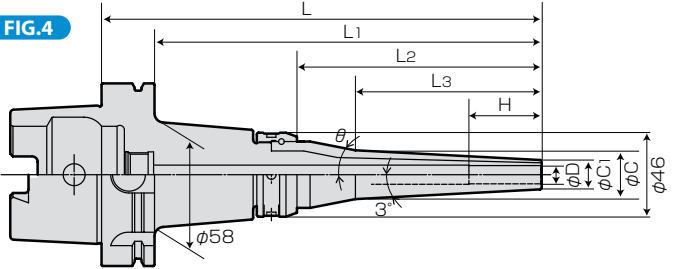


FIG.4



MODEL	STOCK	Fig	φD	φC1	φC	L	L1	L2	L3	H	最小刃具 挿入量	調整ネジ可動量		M	θ	N/W (kg)							
												MIN	MAX										
Max. 15,000 min⁻¹																							
HSKA50	HPC03M- 150	△	3	9	16	150	124	84	67	-	20	-	-	-	34	1.1							
	HPC04M- 150	△															10	17	33	1.1			
	HPC05M- 150	△															11	18	32	1.1			
	HPC06M- 150	△	6	12	19	150	124	84	67	-	35	-	-	-	30	1.1							
	HPC07M- 150	△															13	20	28	1.1			
	HPC08M- 150	△	8	14	21	150	124	84	67	50	35	35	50	M6	27	1.1							
	HPC09M- 150	△															15	22	26	1.1			
	HPC10M- 150	△															16	23	24	1.1			
	HPC11M- 150	△	11	17	24	150	124	84	67	-	40	37	55	M8	23	1.1							
	HPC12M- 150	△															18	25	21	1.1			
	Max. 15,000 min⁻¹																						
	HSKA63	HPC03M- 150	△	3	9	16	150	124	84	67	-	20	-	-	-	34	1.3						
HPC03M- 200		△	20															200	174	134	102	18	1.5
HPC04M- 150		○	4															10	17	150	124	84	67
HPC04M- 200		○		21	200	174	134	102	17	1.5													
HPC05M- 150		△	5	11	18	150	124	84	67	-	35	-	-	-	32	1.3							
HPC05M- 200		△															22	200	174	134	102	16	1.5
HPC06M- 150		○	6	12	19	150	124	84	67	-	35	-	-	-	30	1.3							
HPC06M- 200		○															23	200	174	134	102	15	1.5
HPC07M- 150		△	7	13	20	150	124	84	67	-	35	-	-	-	28	1.3							
HPC07M- 200		△															24	200	174	134	102	14	1.5
HPC08M- 150		○	8	14	21	150	124	84	67	-	35	-	-	-	27	1.4							
HPC08M- 200		○															25	200	174	134	102	13	1.5
HPC09M- 150		△	9	15	22	150	124	84	67	50	35	35	50	M8	26	1.4							
HPC09M- 200		△															26	200	174	134	102	12	1.5
HPC10M- 150		○															10	16	23	150	124	84	67
HPC10M- 200		○	27	200	174	134	102	11	1.5														
HPC11M- 150		△	11	17	24	150	124	84	67	-	40	37	55	M8	23	1.4							
HPC11M- 200		△															28	200	174	134	102	10	1.6
HPC12M- 150		○	12	18	25	150	124	84	67	55	40	40	55	M8	21	1.4							
HPC12M- 200		○															29	200	174	134	102	9	1.6

MODEL	STOCK	Fig	øD	øC1	øC	L	L1	L2	L3	H	最小刃具 挿入量	調整ネジ可動量		M	θ	N/W (kg)		
												MIN	MAX					
Max. 10,000 min ⁻¹																		
HSKA100	HPC03M-	155	△	3	3	9	16	155	126	84	67	20	-	-	-	-	34	3.1
		205	△				20	205	176	134	102						18	3.2
		255	△				4	255	226	134	102						18	4.1
	HPC04M-	155	○	3	4	10	17	155	126	84	67						33	3.1
		205	○				21	205	176	134	102						17	3.3
		255	△				4	255	226	134	102						17	4.1
	HPC05M-	155	△	3	5	11	18	155	126	84	67						32	3.1
		205	△				22	205	176	134	102						16	3.3
		255	△				4	255	226	134	102						16	4.1
	HPC06M-	155	○	3	6	12	19	155	126	84	67						30	3.1
		205	○				23	205	176	134	102						15	3.3
		255	△				4	255	226	134	102						15	4.2
	HPC07M-	155	△	3	7	13	20	155	126	84	67						28	3.1
		205	△				24	205	176	134	102						14	3.3
		255	△				4	255	226	134	102						14	4.2
	HPC08M-	155	○	3	8	14	21	155	126	84	67						27	3.1
		205	○				25	205	176	134	102						13	3.3
		255	△				4	255	226	134	102						13	4.2
	HPC09M-	155	△	3	9	15	22	155	126	84	67						26	3.1
		205	△				26	205	176	134	102						12	3.3
		255	△				4	255	226	134	102						12	4.2
	HPC10M-	155	○	3	10	16	23	155	126	84	67						24	3.2
		205	○				27	205	176	134	102						11	3.3
		255	△				4	255	226	134	102						11	4.2
HPC11M-	155	△	3	11	17	24	155	126	84	67	23	3.2						
	205	△				28	205	176	134	102	10	3.3						
	255	△				4	255	226	134	102	10	4.2						
HPC12M-	155	○	1	12	18	25	155	126	84	67	21	3.2						
	205	○				29	205	176	134	102	9	3.3						
	255	△				2	255	226	134	102	9	4.2						

△: 受注生産品 △: Mark tools are manufactured to order.

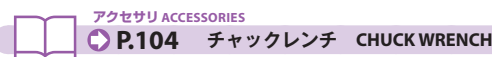
- 注: 1. クーラントパイプは付属されておりません。(固定式)
 2. チャックレンチ, 調整ネジは付属しておりません。
 3. ドリルをご使用の際は調整ネジ及び、調整ねじ穴付(受注生産)が必要です。
 製作につきましては別途ご相談下さい。
 4. 表記の許容回転数は、機械の剛性と刃物のバランスに大きく左右されますので、表記中の回転数と異なる場合があります。

- NOTE: 1. Coolant pipe is included.
 2. Chuck wrench and adjust screw are sold separately.
 3. Adjust screw is manufactured to order. Please instruct when ordering.
 4. The above-mentioned maximum speed will vary depending rigidity of the machine and balance of cutter. An adequate cutting condition should be selected for each case.

ご注文例 ORDERING EXAMPLE	
①	HSKA63
②	HPC
③	06
④	M
⑤	150
①	シャンクサイズ Shank Size
②	呼称 Holder's Name
③	刃具シャンク径 øD Cutter's Shank Dia.
④	Mシリーズ M series
⑤	GL長さ L G.L. Length



アクセサリ ACCESSORIES
 P.102 調整ネジ ADJUST SCREW



アクセサリ ACCESSORIES
 P.104 チャックレンチ CHUCK WRENCH

マイクロンチャック Hシリーズ、Mシリーズ用アクセサリ

ACCESSORIES for MICRON CHUCK H series M series



チャックレンチ(マイクロンチャックHシリーズ、Mシリーズ)

CHUCK WRENCH for MICRON CHUCK H series, M series



フックピンスパナ HOOK PIN SPANNER		
チャックコード CHUCK CODE	レンチコード WRENCH CODE	
マイクロンチャック MICRON CHUCK		
HPC03H~HPC16H HPC03M~HPC12M	FP45-48G	35851

BT series

HSK series

ST series

Versatile Tool

Cutting Tool

Accessories

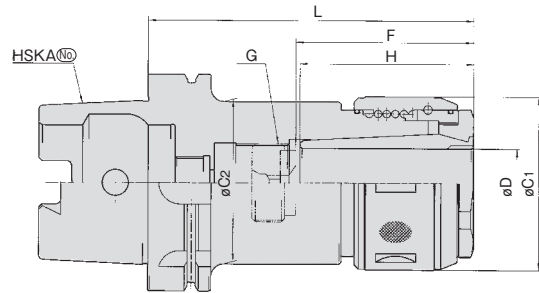
Data

特長

ハードチャックはツーリングに要求される条件（剛性・求心性・操作性・経済性）を総合的に考えて設計していますので、あらゆる条件にもハイレベルで調和を計り無理のないツールレイアウトが可能です。

FEATURES

- The ball screw structure provides high clamping power.
- Easy handling.
- High accuracy and rigidity are kept long.



MODEL	CODE	øD	L	øC1	øC2	H	G	F		SPRING COLLET	ADJUST SCREW	N/W (kg)
								MIN.	MAX.			
HSKA63	-CTH16-120	26890	16	120	52	50	M18×1.5	50	70	C16-(16)	OR-M18-25	
	-CTH20-120	26892	20		60	54				M28×1.5		
	-CTH25-120	26894	25		68	62	M18×1.5	80	C25-(25)			
	-CTH32-135	26896	32		135	80			70	CS32-(32)		
HSKA100	-CTH16-135	27250	16	135	52	50	M18×1.5	50	69	C16-(16)	OR-M18	
	-CTH20-135	27252	20		60	54				M28×1.5		
	-CTH25-135	27254	25		68	62	M36×1.5	80	C25-(25)			
	-CTH32-150	27256	32		150	80			75	80		
	-CTH42-165	27258	42		165	95	85	90	114			

- 注: 1. クーラントパイプは付属されております。(固定式)
 2. スプリングコレット(最大把握径)は付属しております。
 他のサイズのスプリングコレットをご希望の際は別途お申し付け下さい。
 3. チャックレンチ・調整ネジは付属しておりません。別途お求め下さい。
 4. センタースルーにてご使用の際は、調整ネジ(ORタイプ)を別途お求め下さい。
 5. 全サイズスピンドルスルーにて使用可能です。(調整ネジはORタイプを別途ご注文下さい。)

- NOTE: 1. A Coolant pipe is supplied with chuck.
 2. A spring collet is supplied with Hard chuck.
 Unless otherwise required, maximum ID spring collet is supplied.
 3. Chuck wrench and adjust screw are sold separately.
 4. For thru-the-tool coolant application, OR-adjust screw is used.
 OR-adjust screw is sold separately.

ご注文例 ORDERING EXAMPLE

①	HSKA63	-	CTH	16	-	120
①	シャックサイズ			Shank Size		
②	呼称			Holder's Name		
③	刃具シャック径 øD			Cutter's Shank Dia.		
④	GL長さ L			G.L. Length		



アクセサリ ACCESSORIES

➔ P.48 調整ネジ ADJUST SCREW



アクセサリ ACCESSORIES

➔ P.106 スプリングコレット・ストレートコレット SPLING COLLET, STRAIGHT COLLETS



アクセサリ ACCESSORIES

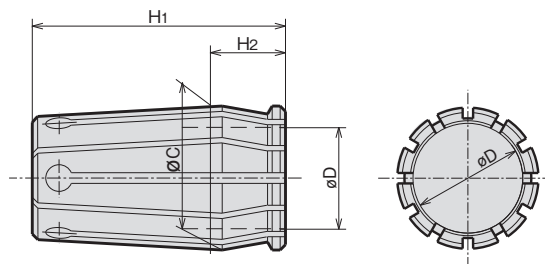
➔ P.107 チャックレンチ CHUCK WRENCH



スプリングコレット(ハードチャック用)

SPRING COLLET (For HARD CHUCK)

C^(No.)-D



CODE	øD										øC	H1	H2	適用ホルダ			
	6	8	10	12	16	20	25	32	42	50				50.8	CTH12L	CTH	CT
C12L-D	6	8	10	12								18.00	40	13	CTH12L	—	—
C16-D	6	8	10	12	16							24.00	50	17	—	CTH16	—
C20-D	6	8	10	12	16	20						28.75	50	15	—	CTH20	—
C25-D			10	12	16	20	25					35.75	68	19	—	CTH25	CT25
C32-D					16	20	25	32				45.25	80	21	—	CTH32	CT32
※CS32-D(SHORT)					16	20	25	32				45.25	70	21	—	CTH32	—
C42-D						20	25	32	42			55.00	90	21	—	CTH42	—
C50-D								32	42	50	50.8	65.00	95	25	—	CTH50	—

注: ※ CS32-D (SHORT) は、ハードチャックBT40・NT40用に使して下さい。

NOTE: ※ CS32-D(SHORT) spring collet is for BT40・NT40 Hard Chuck.

ご注文例 ORDERING EXAMPLE

① C12 - ② 6

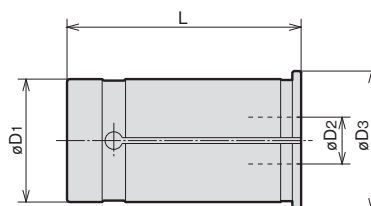
① チャック本体 Chuck Type
② øD øD



ストレートコレット

STRAIGHT COLLET

SC^(D1)-^(D2)



CODE	øD3	L	
SC ^(D1) - ^(D2)			
SC16	-6·8·10·12	20	47
SC20	-6·8·10·12·16	23.5	50
SC25	-6·8·10·12·16·20	30	60
SC32	-6·8·10·12·16·20·25	37.5	70
SC42	-6·8·10·12·16·20·25·32	47.5	80

ご注文例 ORDERING EXAMPLE

① SC ② 16 - ③ 6

① 呼称 Name
② D1 D1
③ D2 D2

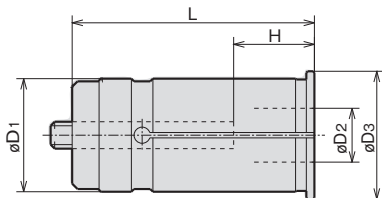


アクセサリ

調整ネジ付ストレートコレット

STRAIGHT COLLET WITH ADJUST SCREW

NC^①-^②D₂



CODE NC ^① - ^② D ₂	øD ₃	L	H	
			MIN.	MAX.
-6·8·10·12·16	23.5	60	25	35
NC32	37.5	80	20	45
			25	55
NC42	47.5	90	20	45
			30	65

注: ※ 全SHOWA
チャック用

ご注文例 ORDERING EXAMPLE

① NC ② 32 - ③ 6

① 呼称	Name
② D1	D1
③ D2	D2

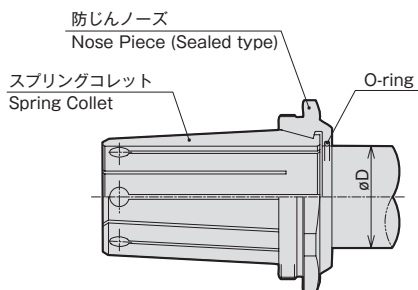
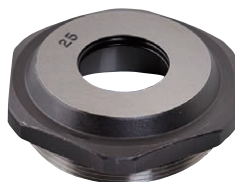


アクセサリ

防じんノーズ(ハードチャック用)

NOSE PIECE (For HARD CHUCK)

NG^①-^②øD



ご注文例 ORDERING EXAMPLE

① NG ② 16 - ③ 6

① 呼称	Name
② チャックサイズ	Chuck Size
③ øD	øD

CODE	øD								HARD CHUCK CODE			
NG16-øD	6	8	10	12	16				CTH16			
NG20-øD	6	8	10	12	16	20			CTH20			
NG25-øD				12	16	20	25		CTH25			
NG32-øD					16	20	25	32	CTH32			
NG42-øD						20	25	32	42	CTH42		
NG50-øD								32	42	50	50.8	CTH50



アクセサリ

チャックレンチ

CHUCK WRENCH



フックスパナ HOOK SPANNER

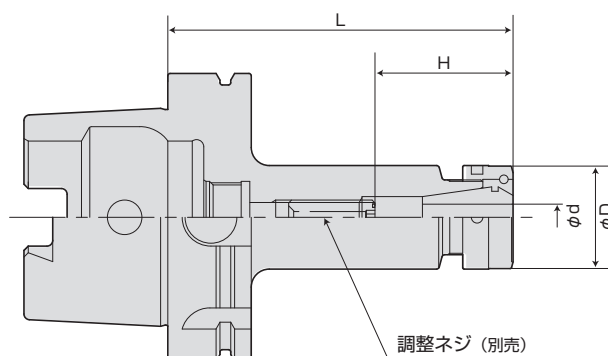
チャックコード HARD CHUCK CODE	レンチコード WRENCH CODE	
CTH12L.CTH16	FS52-55G	35852
CTH20.CT25G	FS58-62G	35853
CTH25.CT32G	FS68-75G	35854
CTH32	FS80-90G	35855
CTH42	FS92-100	
CTH50	FS105-115	35829

コレットチャック

COLLET CHUCK

▶▶ センタースルー対応 Thru-the-tool Coolant Available

▶▶ スキマスルー対応 Thru-the-groove Coolant Available



MODEL	CODE	STOCK	φd	φD	L	H (調整量)	COLLET	NUT	ADJUST SCREW	
Max. 20,000min⁻¹										
HSKA50	RSC07-090	300074	○	0.5~7	24	90	24~40	CR07-(D)	RSN07NB	M6×20L-CTW
	RSC10-090	300065	○	0.5~10	30	90	31~43	CR10-(D)	RSN10NB	RAS10-25-2.5
	-120	300066	○			120	31~48			
	RSC13-090	300067	○	0.5~13	36	90	35~43	CR13-(D)	RSN13NB	RAS13-25-2.5
	-120	300068	○			120	35~52			
	RSC16-090	300070	○	1~16	42	90	38~43	CR16-(D)	RSN16NB	RAS16-25-5
-120	300071	○	120			38~66				
RSC20-090	300072	○	1.5~20	50	90	68	CR20-(D)	RSN20NB	(M24×25L-CTW) RAS20-25-5	
-120	300073	○			120	44~67				
HSKA63	RSC07-090	320170	○	0.5~7	24	90	24~40	CR07-d	RSC07NB	M6×20L-CTW
	RSC10-090	320172	○	0.5~10	30	90	31~40	CR10-d	RSC10NB	RAS10-25-2.5
	RSC10-120	320174	○			120	31~48			
	RSC10-150	320175	△	0.5~13	36	150	35~40	CR13-d	RSC13NB	RAS13-25-2.5
	RSC13-090	320176	○			90	35~40			
	RSC13-120	320178	○	1~16	42	120	35~52	CR16-d	RSC16NB	RAS16-25-5
	RSC13-150	320179	△			150	38~66			
	RSC16-090	320180	○	1.5~20	50	90	66	CR20-d	RSC20NB	(M24×25L-CTW) RAS20-25-5
	RSC16-120	320181	○			120	44~61			
	RSC16-150	320161	△	0.5~7	24	150	31~43	CR10-d	RSC10NB	RAS10-25-2.5
	RSC20-090	320182	○			90	35~48			
	RSC20-120	320184	○	0.5~10	30	120	31~48	CR10-d	RSC10NB	RAS10-25-2.5
	RSC20-150	320185	△			150	35~52			
	HSKA100	RSC13-090	320176	○	0.5~13	36	90	35~40	CR13-d	RSC13NB
RSC13-120		320178	○	120			35~52			
RSC13-150		320179	△	1~16	42	150	38~40	CR16-d	RSC16NB	RAS16-25-5
RSC16-090		320180	○			90	38~40			
RSC16-120		320181	○	1.5~20	50	120	38~66	CR20-d	RSC20NB	RAS20-25-5
RSC16-150		320161	△			150	44~61			
RSC20-090		320182	○	0.5~7	24	90	24~40	CR07-d	RSC07NB	M6×20L-CTW
RSC20-120		320184	○			120	31~43			
RSC20-150		320185	△	0.5~10	30	150	31~48	CR10-d	RSC10NB	RAS10-25-2.5
RSC07-105		350330	○			105	31~43			
RSC10-105		350330	○	0.5~10	30	105	31~48	CR10-d	RSC10NB	RAS10-25-2.5
RSC10-135		350332	○			135	31~48			
RSC10-165		350333	△	0.5~13	36	165	35~48	CR13-d	RSC13NB	RAS13-25-2.5
RSC10-195		350311	△			195	35~52			
RSC10-225		350312	△	1~16	42	225	38~48	CR16-d	RSC16NB	RAS16-25-5
RSC10-255		350313	△			255	38~76			
RSC10-285		350314	△	1.5~20	50	285	44~48	CR20-d	RSC20NB	RAS20-25-5
RSC13-105		350334	○			105	44~48			
RSC13-135		350336	○	0.5~13	36	135	44~78	CR20-d	RSC20NB	RAS20-25-5
RSC13-165		350337	△			165	44~78			
RSC13-195		350315	△	1~16	42	195	44~78	CR20-d	RSC20NB	RAS20-25-5
RSC13-225		350316	△			225	44~78			
RSC13-255		350317	△	1.5~20	50	255	44~78	CR20-d	RSC20NB	RAS20-25-5
RSC13-285		350318	△			285	44~78			
RSC16-105	350338	○	0.5~10	30	105	44~78	CR20-d	RSC20NB	RAS20-25-5	
RSC16-135	350340	○			135	44~78				
RSC16-165	350341	△	0.5~13	36	165	44~78	CR20-d	RSC20NB	RAS20-25-5	
RSC16-195	350319	△			195	44~78				
RSC16-225	350320	△	1~16	42	225	44~78	CR20-d	RSC20NB	RAS20-25-5	
RSC16-255	350321	△			255	44~78				
RSC16-285	350322	△	1.5~20	50	285	44~78	CR20-d	RSC20NB	RAS20-25-5	
RSC20-105	350342	○			105	44~78				
RSC20-135	350344	○	0.5~10	30	135	44~78	CR20-d	RSC20NB	RAS20-25-5	
RSC20-165	350345	△			165	44~78				
RSC20-195	350346	△	0.5~13	36	195	44~78	CR20-d	RSC20NB	RAS20-25-5	
RSC20-225	350347	△			225	44~78				
RSC20-255	350348	△	1~16	42	255	44~78	CR20-d	RSC20NB	RAS20-25-5	
RSC20-285	350349	△			285	44~78				

△:受注生産

- 注: 1.クーラントパイプは付属されております。(固定式)
 2.コレット・チャックレンチは付属していません。
 3.スピンドルスルーでご使用の際は、CROHコレットをお求め下さい。
 4.表記の許容回転数は、機械の剛性と刃物のバランスに大きく左右されますので、表記中の回転数と異なる場合があります。

- NOTE: 1. Coolant pipe is included.
 2. Collet and chuck wrench are sold separately.
 3. CROH collet is used for thru-the-tool coolant application.
 4. The above-mentioned maximum speed will vary depending rigidity of the machine and balance of cutter. An adequate cutting condition should be selected for each case.

ご注文例 ORDERING EXAMPLE

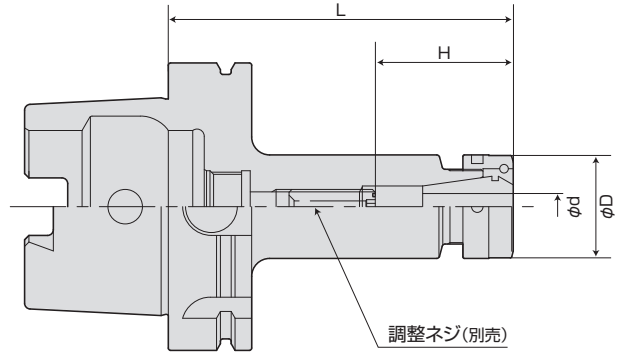
① HSKA50 - ② RSC - ③ 07 - ④ 090

① シャンクサイズ Shank Size
 ② 呼称 Holder's Name
 ③ Max. φD Max. φD
 ④ GL長さ L G.L. Length

COLLET CHUCK G Type

▶▶ センタースルー対応 Thru-the-tool Coolant Available

▶▶ スキマスルー対応 Thru-the-groove Coolant Available



Max 27,000min⁻¹

MODEL	CODE	φd (GRIPPING RANGE)	φD	L	H (刃具調整量)	COLLET	NUT	調整ネジ ADJUST SCREW	
HSKA50	RSC07-090G	300040	0.5~7	24	90	24~40	CR07-(D)	RSN07NB	M6×20L-CTW
	RSC10-090G	300042	0.5~10	30	90	31~43	CR10-(D)	RSN10NB	RAS10-25-2.5
	-120G	300043			120	31~48			
	RSC13-090G	300044	0.5~13	36	90	35~43	CR13-(D)	RSN13NB	RAS13-25-2.5
	-120G	300045			120	35~52			
	RSC16-090G	300046	1~16	42	90	38~43	CR16-(D)	RSN16NB	RAS16-25-5
	-120G	300047			120	38~66			
RSC20-090G	300048	1.5~20	50	90	68	CR20-(D)	RSN20NB	(M24×25L-CTW)	
-120G	300049			120	44~67			RAS20-25-5	
HSKA63	RSC07-090G	320150	0.5~7	24	90	24~40	CR07-(D)	RSN07NB	M6×20L-CTW
	RSC10-090G	320152	0.5~10	30	90	31~40	CR10-(D)	RSN10NB	RAS10-25-2.5
	-120G	320153			120	31~48			
	RSC13-090G	320154	0.5~13	36	90	35~40	CR13-(D)	RSN13NB	RAS13-25-2.5
	-120G	320155			120	35~52			
	RSC16-090G	320156	1~16	42	90	38~40	CR16-(D)	RSN16NB	RAS16-25-5
	-120G	320157			120	38~66			
RSC20-090G	320158	1.5~20	50	90	66	CR20-(D)	RSN20NB	(M24×25L-CTW)	
-120G	320159			120	44~61			RAS20-25-5	

- 注: 1.クーラントパイプは付属されております。(固定式)
 2.コレット・チャックレンチは付属していません。
 3.スピンドルスルーでご使用の際は、CROHコレットをお求め下さい。
 4.表記の許容回転数は、機械の剛性と刃物のバランスに大きく左右されますので、表記中の回転数と異なる場合があります。

NOTE: 1. Coolant pipe is included.
 2. Collet and chuck wrench are sold separately.
 3. CROH collet is used for thru-the-tool coolant application.
 4. The above-mentioned maximum speed will vary depending rigidity of the machine and balance of cutter.
 An adequate cutting condition should be selected for each case.

ご注文例 ORDERING EXAMPLE

① HSKA50 ② RSC ③ 07 ④ 090 ⑤ G

① シャンクサイズ	Shank Size
② 呼称	Holder's Name
③ Max. φD	Max. φD
④ GL長さ L	G.L. Length
⑤ Gタイプ	G Type



アクセサリ ACCESSORIES

➔ P.110-113 コレット COLLETS



アクセサリ ACCESSORIES

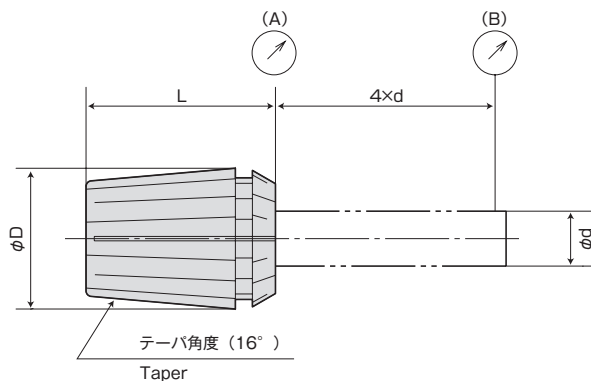
➔ P.114 ナット・チャックレンチ・調整ネジ NUT, CHUCK WRENCH, ADJUST SCREW



CRコレット

CR COLLET

CR[Ⓜ]-D

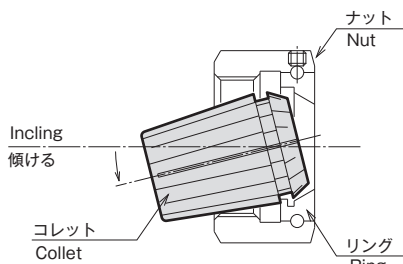


簡単で確実なコレット着脱

- リングの内側の約半分が大きくなっていますので、コレットを傾けるだけで、簡単に着脱できます。

Easy collet setting

- A half of ID of the ring is enlarged. Collet can be mounted easily by inclining it.



コレット等級 GRADE	振れ精度 (MAX, μm) RUNOUT	
	口元 (A)	先端 (B)
超精密級 (AA)	1	3
精密級 (A)	2	5
普通級 (STD)	5	15

等級	用途
超精密級・精密級	リーマ・セントドリル、超硬小径ドリル、エンドミル、内研用砥石、高周波モータ用工具、超硬ドリル、旋盤用回転工具 (工具回転)
普通級	一般ドリル、タップ、旋盤用回転工具 (ワーク回転)

CHUCK COLLET CODE	RSC07		RSC10		RSC13		RSC16		RSC20	
	φd	把握範囲 RANGE	φd	把握範囲 RANGE	φd	把握範囲 RANGE	φd	把握範囲 RANGE	φd	把握範囲 RANGE
	1.0	0.5~1.0	1.0	0.5~1.0	1.0	0.5~1.0	1.5	1.0~1.5	2.0	1.5~2.0
	1.5	1.0~1.5	1.5	1.0~1.5	1.5	1.0~1.5	2.0	1.5~2.0	2.5	2.0~2.5
	2.0	1.5~2.0	2.0	1.5~2.0	2.0	1.5~2.0	2.5	2.0~2.5	3.0	2.5~3.0
	2.5	2.0~2.5	2.5	2.0~2.5	2.5	2.0~2.5	3.0	2.5~3.0	4.0	3.0~4.0
	3.0	2.5~3.0	3.0	2.5~3.0	3.0	2.5~3.0	4.0	3.0~4.0	5.0	4.0~5.0
	3.5	3.0~3.5	4.0	3.0~4.0	4.0	3.0~4.0	5.0	4.0~5.0	6.0	5.0~6.0
	4.0	3.5~4.0	5.0	4.0~5.0	5.0	4.0~5.0	6.0	5.0~6.0	7.0	6.0~7.0
	4.5	4.0~4.5	6.0	5.0~6.0	6.0	5.0~6.0	7.0	6.0~7.0	8.0	7.0~8.0
	5.0	4.5~5.0	7.0	6.0~7.0	7.0	6.0~7.0	8.0	7.0~8.0	9.0	8.0~9.0
	5.5	5.0~5.5	8.0	7.0~8.0	8.0	7.0~8.0	9.0	8.0~9.0	10.0	9.0~10.0
	6.0	5.5~6.0	9.0	8.0~9.0	9.0	8.0~9.0	10.0	9.0~10.0	11.0	10.0~11.0
	6.5	6.0~6.5	10.0	9.0~10.0	10.0	9.0~10.0	11.0	10.0~11.0	12.0	11.0~12.0
	7.0	6.5~7.0			11.0	10.0~11.0	12.0	11.0~12.0	13.0	12.0~13.0
					12.0	11.0~12.0	13.0	12.0~13.0	14.0	13.0~14.0
					13.0	12.0~13.0	14.0	13.0~14.0	15.0	14.0~15.0
							15.0	14.0~15.0	16.0	15.0~16.0
							16.0	15.0~16.0	17.0	16.0~17.0
									18.0	17.0~18.0
									19.0	18.0~19.0
									20.0	19.0~20.0
φD		11		16		20		25		32
L		18		27		31		35		40

スキマスルー用コレット(受注生産)も御座います。
Collet for through the groove (produce by order) are also available.

ご注文例 ORDERING EXAMPLE	
①	CR07 - 1.5 AA
②	φd
③	等級
①	チャック本体 Chuck Type
②	φd
③	等級 Grade

BT series

HSK series

ST series

Versatile Tool

Cutting Tool

Accessories

Data



オイルホールコレット

OIL HOLE CR COLLET

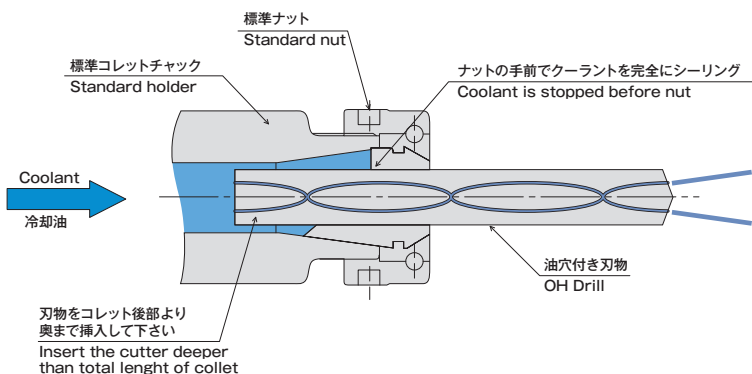
CROH[®]-D

特長

- 内部給油用コレット
- 7 Mpaの高圧まで完全にシーリング
- 標準ホルダーとナットで使用可能
- 短いスリ割りコレットでクーラントを遮断

FEATURES

- For thru-the tool coolant application.
- High pressure up to 7 Mpa is acceptable.
- Standard holders and nuts can be used.
- Bearing of nut is not affected by coolant.



コレット等級 GRADE	振れ精度(MAX, μm) RUNOUT 4×d
超精密級(AA)	5 μm

注：超精密級(AA)のみの販売とさせていただきます。
NOTE：Only super precious grade (AA) is available.

COLLET CODECHUCK	RSC07 CROH07-d GRADE	RSC10 CROH10-d GRADE	RSC13 CROH13-d GRADE	RSC16 CROH16-d GRADE	RSC20 CROH20-d GRADE			
φd	把握範囲 RANGE	把握範囲 RANGE	把握範囲 RANGE	把握範囲 RANGE	把握範囲 RANGE			
	2.0	1.9~2.0	2.0	1.9~2.0	3.0	2.9~3.0		
	2.5	2.4~2.5	2.5	2.4~2.5	3.5	3.4~3.5		
	3.0	2.9~3.0	3.0	2.9~3.0	4.0	3.9~4.0		
	4.0	3.9~4.0	4.0	3.9~4.0	4.5	4.4~4.5		
	4.5	4.4~4.5	4.5	4.4~4.5	5.0	4.9~5.0		
	5.0	4.9~5.0	5.0	4.9~5.0	5.5	5.4~5.5		
	5.5	5.4~5.5	5.5	5.0~5.5	6.0	5.5~6.0		
	6.0	5.9~6.0	6.0	5.5~6.0	6.5	6.0~6.5		
	6.5	6.4~6.5	6.5	6.0~6.5	7.0	6.5~7.0		
	7.0	6.9~7.0	7.0	6.5~7.0	7.5	7.0~7.5		
			7.5	7.0~7.5	8.0	7.5~8.0		
			8.0	7.5~8.0	8.5	8.0~8.5		
			8.5	8.0~8.5	9.0	8.5~9.0		
			9.0	8.5~9.0	9.5	9.0~9.5		
			9.5	9.0~9.5	10.0	9.5~10.0		
		10.0	9.5~10.0	10.5	10.0~10.5	10.5	10.0~10.5	
				11.0	10.5~11.0	11.0	10.5~11.0	
				11.5	11.0~11.5	11.5	11.0~11.5	
				12.0	11.5~12.0	12.0	11.5~12.0	
				12.5	12.0~12.5	12.5	12.0~12.5	
				13.0	12.5~13.0	13.0	12.5~13.0	
						13.5	13.0~13.5	
						14.0	13.5~14.0	
						14.5	14.0~14.5	
						15.0	14.5~15.0	
						15.5	15.0~15.5	
						16.0	15.5~16.0	
							16.5	16.0~16.5
							17.0	16.5~17.0
							17.5	17.0~17.5
							18.0	17.5~18.0
							18.5	18.0~18.5
							19.0	18.5~19.0
							19.5	19.0~19.5
							20.0	19.5~20.0
φD	11	16	20	25	32			
L	18	27	31	35	40			

- 注：1. オイルホール(OH)ドリル対応型です。
2. ご使用の際、ドリルをコレット後部より奥まで挿入してください。
3. コレット呼び径以外のサイズ(呼び径～マイナス0.1 or 0.5)を挿込んだ場合は、クーラントが染み出たり、少量の漏れが起きる場合があります。
4. フラット付きストレートシャンクを使用すると、コレットのシーリングが機能しません。

NOTE：1. Applicable for drill with oil hole.
2. When in use insert a drill to the end from the rear of the collet.
3. Do not use smaller sized cutting tools than inner diameter of collet, or coolant may leak out of a collet.
4. If flat-face shank cutting tool is used, sealing function of collet does not work.

ご注文例 ORDERING EXAMPLE

① CROH10 - ② 10 ③ AA

- | | |
|----------|------------|
| ① チャック本体 | Chuck Type |
| ② φd | φd |
| ③ 等級 | Grade |

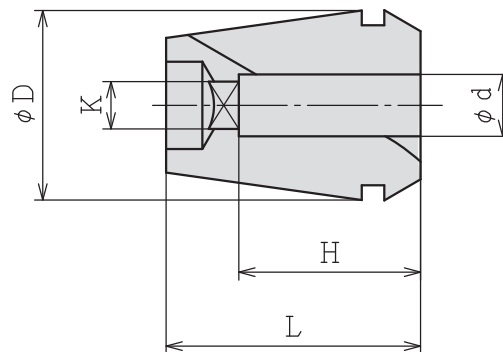


CR-GBタップコレット

CR TAP COLLET

CR[®]GB-D

CRコレットに角穴の廻り止めを付けたタップ用コレット (シンクロタップ加工用)
CR collet with square hole for shank end of tap (for synchro tap).



MODEL	CODE	TAP SIZE	φd	K	H	φD	L	TAP HOLDER	COLLET CHUCK	
CR10GB	-M4	84700	M4	5	4	16	27	-	RSC10	
	-M5	84702	M5	5.5	4.5					
	-M6	84704	M6	6	4.5					
	-M8	84706	M8	6.2	5					
	-M10	84708	M10	7	5.5					
	-P1/8	84710	P1/8	8	6	20				
CR13GB	-M4	84712	M4	5	4	20	31	SYFN12	RSC13	
	-M5	84714	M5	5.5	4.5					
	-M6	84716	M6	6	4.5					
	-M8	84718	M8	6.2	5					
	-M10	84720	M10	7	5.5					
	-P1/8	84722	P1/8	8	6					20
	-M12	84724	M12	8.5	6.5	20				
CR16GB	-M4	84726	M4	5	4	25	35	SYFN16S	RSC16	
	-M5	84728	M5	5.5	4.5					
	-M6	84730	M6	6	4.5					
	-M8	84732	M8	6.2	5					
	-M10	84734	M10	7	5.5					
	-P1/8	84736	P1/8	8	6					20
	-M12	84738	M12	8.5	6.5					20
	-M14	84740	M14	10.5	8					25
	-P1/4	84742	P1/4	11	9					17
	-M16	84744	M16	12.5	10					25
	-P3/8	84746	P3/8	14	11	18				
CR20GB	-M4	84748	M4	5	4	32	40	SYFN20	RSC20	
	-M5	84750	M5	5.5	4.5					
	-M6	84752	M6	6	4.5					
	-M8	84754	M8	6.2	5					
	-M10	84756	M10	7	5.5					
	-P1/8	84758	P1/8	8	6					20
	-M12	84760	M12	8.5	6.5					20
	-M14	84762	M14	10.5	8					25
	-P1/4	84764	P1/4	11	9					17
	-M16	84766	M16	12.5	10					25
	-P3/8	84768	P3/8	14	11					18
	-M18	84770	M18	14	11					30
	-M20	84772	M20	15	12					30

注意：1. 本表はJIS規格シャングのタップに適応します。
2. 振れ精度は、普通級 (STD) に準じます。

NOTE : 1. Above table is for a tap of JIS standard shank.
2. Run-out accuracy is subject to ordinary (STD) class.



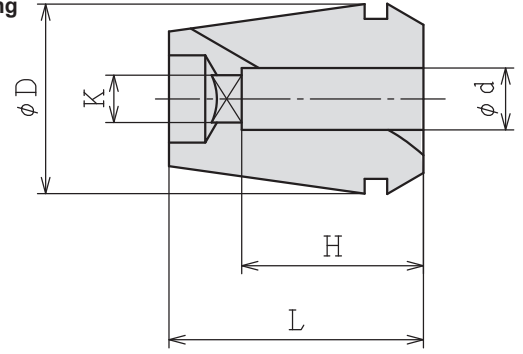
CR-GHタップコレット

OIL HOLE CR TAP COLLET

CR[®]GH-[®]D

高圧クーラントに対応したセンタースルー用タップ用コレット（シンクロタップ加工用）

OH-type collet with square hole is for high-pressure centre-through coolant feeding (for synchro tapping).



HSK series

MODEL	CODE	TAP SIZE	φd	K	H	φD	L	TAP HOLDER	COLLET CHUCK
CR10GH	-M6	84800	M6	6	4.5	16	27	-	RSC10
	-M8	84802	M8	6.2	5				
	-M10	84804	M10	7	5.5				
	-P1/8	84806	P1/8	8	6				
CR13GH	-M6	84808	M6	6	4.5	20	31	SYFN12	RSC13
	-M8	84810	M8	6.2	5				
	-M10	84812	M10	7	5.5				
	-P1/8	84814	P1/8	8	6				
CR16GH	-M6	84818	M6	6	4.5	25	35	SYFN16S	RSC16
	-M8	84820	M8	6.2	5				
	-M10	84822	M10	7	5.5				
	-P1/8	84824	P1/8	8	6				
	-M12	84826	M12	8.5	6.5				
	-M14	84828	M14	10.5	8				
	-P1/4	84830	P1/4	11	9				
CR20GH	-M6	84832	M6	6	4.5	32	40	SYFN20	RSC20
	-M8	84834	M8	6.2	5				
	-M10	84836	M10	7	5.5				
	-P1/8	84838	P1/8	8	6				
	-M12	84840	M12	8.5	6.5				
	-M14	84842	M14	10.5	8				
	-P1/4	84844	P1/4	11	9				
	-M16	84846	M16	12.5	10				
	-P3/8	84848	P3/8	14	11				
	-M18	84850	M18	14	11				
-M20	84852	M20	15	12					

- 注意：1. 本表はJIS規格シャンクのタップに適応します。
 2. 振れ精度は、普通級 (STD) に準じます。
 3. OSG社製シンクロタップご使用の場合は、シャンク径・角巾寸法が特殊の為、タップサイズが適合してもご使用できない場合があります。
 4. スキマスルー用コレットも対応可能です。ご相談下さい。

- NOTE : 1. Above table is for a tap of JIS standard shank.
 2. Run-out accuracy is subject to ordinary (STD) class.
 3. In the case of OSG Corporation synchro tap, shank diameter, square end dimensions are different from others so that there is the case that you can not use it even if tap size is the same.
 4. Gap-through collet is also available. Please order separately.

コレットチャック用アクセサリ

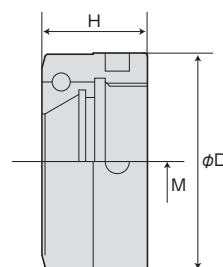
ACCESSORIES for COLLET CHUCK



コレットチャック(小径チャック)用ナット

NUT FOR COLLET CHUCK

RSN[®] - TYPE



HSK, BBT用 for HSK, BBT

CODE		M	φD	H	CHUCK
RSN07NB	30897	M16×1.0	24	11.5	RSC07N
RSN10NB	30898	M21×1.0	30	15.5	RSC10N
RSN13NB	30887	M26×1.0	36	17.5	RSC13N
RSN16NB	30888	M32×1.0	42	17.5	RSC16N
RSN20NB	30899	M40×1.0	50	17.5	RSC20N

クーラントスルー用 Through-Coolant use

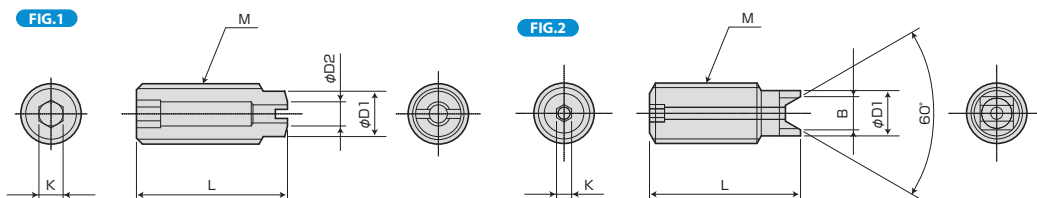
CODE		M	φD	H	CHUCK
RSN10NB-OH	30870	M21×1.0	30	15.5	RSC10
RSN13NB-OH	30871	M26×1.0	36	17.5	RSC13
RSN16NB-OH	30872	M32×1.0	42	17.5	RSC16
RSN20NB-OH	30873	M40×1.0	50	17.5	RSC20

(注) OHナットのみのご使用ではセンタースルーには対応できません。



調整ネジ(コレットチャック用)

ADJUST SCREW (For COLLET CHUCK)



MODEL	FIG	M	L	D1	D2	K	B	HOLDER
M6×20L-CTW 注1)	1	M6×1.0	20	4.5	3	3	—	RSC07
RAS10-25-2.5 注2)	2	M10×1.5	25	7.5	—	2.5	5.5	RSC10
RAS13-25-2.5 注2)		M12×1.5		9.5				RSC13
RAS16-25-5 注2)		M18×1.5		13.5				RSC16
RAS20-25-5 注2)		M24×1.5		17.5				RSC20

(注1) φ3未満のドリルは、クーラント穴に入り込む為、突き出し調整用としてご使用できません。
CTWは2ピース形状ではございません。
(注2) φ2未満のドリルは、クーラント穴に入り込む為、突き出し調整用としてご使用できません。



チャックレンチ(コレットチャック用)

CHUCK WRENCH for COLLET CHUCK



CODE	CHUCK
FP25	35844 RSC07
FP30	35845 RSC10
FP35	35846 RSC13
FP42	35847 RSC16
FP50	35848 RSC20

BT series

HSK series

ST series

Versatile Tool

Cutting Tool

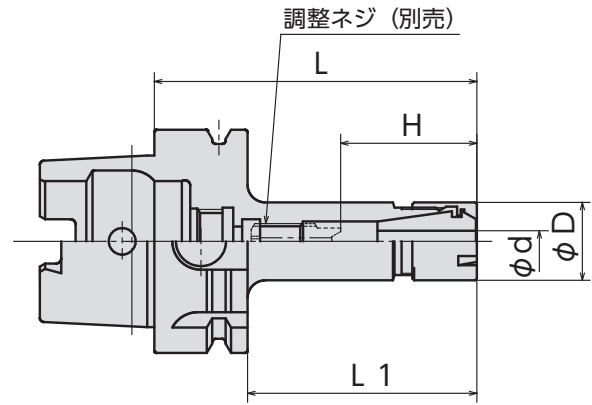
Accessories

Data

COLLET CHUCK (SLIM TYPE)

▶▶ センタースルー対応 Thru-the-tool Coolant Available

▶▶ スキマスルー対応 Thru-the-groove Coolant Available



MODEL	CODE	φd	φD	L	L1	H (調整量)	COLLET	NUT	ADJUST SCREW
HSKA50	SSC07-090	0.5~7	16	90	64	25~40	CR07-d	ER11MN	M6×20L-CTW
	SSC07-135			135	109				
	SSC10-090	0.5~10	22	90	64	31~48	CR10-d	ER16MN	RAS10-25-2.5
	SSC10-135			135	109				
	SSC13-090	0.5~13	28	90	64	35~52	CR13-d	ER20MN	RAS13-25-2.5
	SSC13-135			135	109				
HSKA63	SSC07-090	0.5~7	16	90	64	25~40	CR07-d	ER11MN	M6×20L-CTW
	SSC07-135			135	109				
	SSC10-090	0.5~10	22	90	64	31~48	CR10-d	ER16MN	RAS10-25-2.5
	SSC10-135			135	109				
	SSC13-105	0.5~13	28	105	79	35~52	CR13-d	ER20MN	RAS13-25-2.5
	SSC13-150			150	124				

全て受注生産

- 注: 1. クーラントパイプは付属されております。(固定式)
 2. コレット・チャックレンチは付属していません。
 3. スピンドルスルーでご使用の際は、CROHコレットをお求め下さい。

- NOTE: 1. A Coolant pipe is supplied with chuck.
 2. Collet and chuck wrench are sold separately.
 3. CROH collet is used for thru-the-tool coolant application.

ご注文例 ORDERING EXAMPLE

①	②	③	④
HSKA63	- SSC	10	- 135
① シャンクサイズ	Shank Size		
② 呼称	Holder's Name		
③ Max. φD	Max. φD		
④ GL長さ L	G.L. Length		



アクセサリ ACCESSORIES

▶ P.110,111 コレット COLLETS



アクセサリ ACCESSORIES

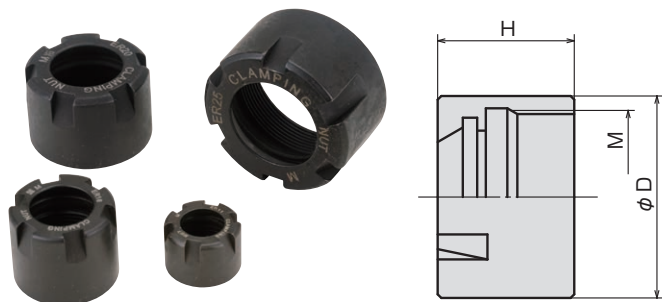
▶ P.116 ナット・調整ネジ・チャックレンチ NUT, ADJUST SCREW, CHUCK WRENCH



アクセサリ

コレットチャック スリムタイプ用ナット

NUT FOR SLIM CHUCK



CODE	M	φD	H	CHUCK	
ER11MN	30924	M13×0.75	16	11.3	SSC07
ER16MN	30926	M19×1.0	22	18	SSC10
ER20MN	30928	M24×1.0	28	19	SSC13
ER25MN	30929	M30×1.0	35	20	SYFN16S

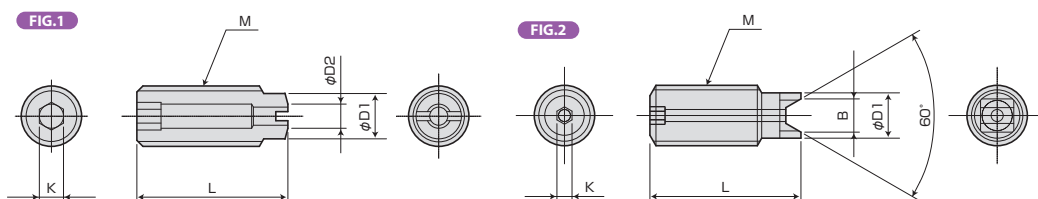
(注) ER25MNはP.57,P.111のシンクロタップホルダSYFN16S用のナットです。
ER25MN is a nut for Synchro Tap Holder SYFN16S type, on page 57 and page 111.



アクセサリ

調整ネジ(コレットチャック スリムタイプ用)

ADJUST SCREW (For SLIM CHUCK)



MODEL	FIG	M	L	D1	D2	K	B	HOLDER
M6×20L-CTW (注1)	1	M6×1.0	20	4.5	3	3	—	SSC07
RAS10-25-2.5 (注2)	2	M10×1.5	25	7.5	—	2.5	5.5	SSC10
RAS13-25-2.5 (注2)		M12×1.5		9.5				

(注1) φ3未満のドリルは、クーラント穴に入り込む為、突き出し調整用としてご使用できません。

CTWは2ピース形状ではございません。

(注2) φ2未満のドリルは、クーラント穴に入り込む為、突き出し調整用としてご使用できません。



アクセサリ

チャックレンチ(コレットチャックスリムタイプ用)

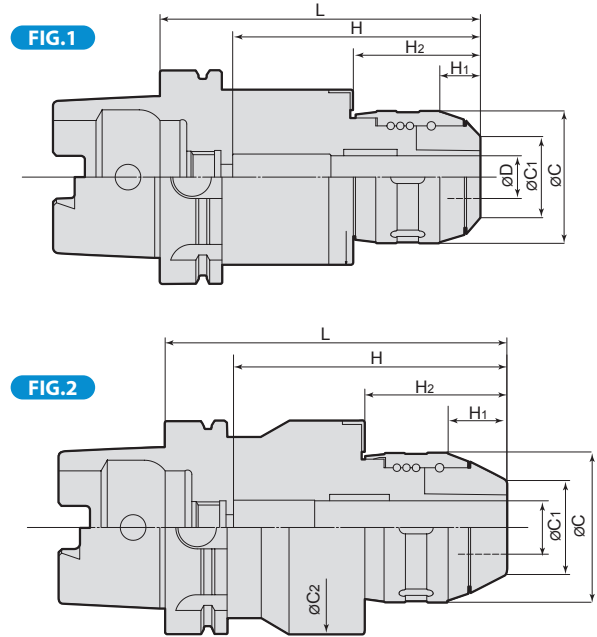
CHUCK WRENCH (For SLIM CHUCK)



CODE	CHUCK	
ER11MS	35861	SSC07
ER16MS	35863	SSC10
ER20MS	35865	SSC13
ER25MS	35867	SYFN16S

(注) ER25MSはP.57,P.111のシンクロタップホルダSYFN16S用のスパナです。

NOTE: ER25MS is a wrench for Synchro Tap Holder SYFN16S, type, on page 57 and page 111.



シャンク公差h6以内の刃具をご使用下さい。
Cutter shank diameter should be h6 or better.

MODEL	STOCK	Fig	øD	L	H	øC	øC1	øC2	H1	H2	最小刃具挿入量	N/W (kg)
HSKA63	-HDU16-	140	△	1	16	140	62	38	82	14	54.5	57
	-HDU20-	145	△		20	145				117	19	59.5
HSKA100	-HDU16-	145	△	2	16	145	62	38	82	14	54.5	57
	-HDU20-	150	△		20	150				117	19	59.5
	-HDU25-	160	△	1	25	160	70	44	100	27.5	66.5	85
	-HDU32-	165	△		32	165				133	82	52

- 注: 1. クーラントパイプは付属されております。(固定式)
 2. ストレートコレットは内部を破損する恐れがありますので、絶対にご使用にならないで下さい。
 3. 刃具を約100回着脱または、3ヶ月に毎にハイドロチャック部の把握力確認を行って下さい。
 4. ハイドロチャック部の把握力確認は、専用テスト(別売り・P.106参照)をご使用下さい。

- NOTE: 1. Coolant pipe is included.
 2. Please don't use with collets because it may destroy the inside of the holder.
 3. After 100 clamping cycles, or every 3month interval, please confirm clamping power of hydraulic portion.
 4. When you check clamping power of hydraulic portion, please use exclusive test bar (separately sold).

ご注文例 ORDERING EXAMPLE		
①	HSKA63	
②	- HDU	
③	32	
④	- 120	
①	シャンクサイズ	Shank Size
②	呼称	Holder's Name
③	Max. øD	Max. øD
④	GL長さ L	G.L. Length

アクセサリ ACCESSORIES
 P.118 チャックレンチ CHUCK WRENCH

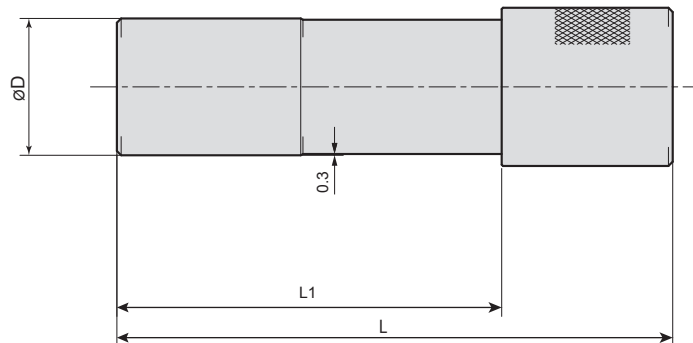
ハイデュアルチャック専用

ACCESSORIES for Hy-Dual CHUCK



把握力テスター(ハイデュアルチャック専用)

Tester for clamping power



MODEL		øD	L	L1
TB	HDU16	16	110	57
	HDU20	20	110	70
	HDU25	25	125	85
	HDU32	32	130	90

ご注文例 ORDERING EXAMPLE

① TB - ② HDU16

① 呼称 Holder's Name
② チャックサイズ Chuck Size



チャックレンチ

CHUCK WRENCH



フックスパナ HOOK SPANNER		
チャックコード CHUCK CODE	レンチコード WRENCH CODE	
ハイデュアルチャック Hy-DUAL CHUCK		
HDU16,HDU20	FS58-62G	35853
HDU25	FS68-75G	35854
HDU32	FS80-90G	35855

BT series

HSK series

ST series

Versatile Tool

Cutting Tool

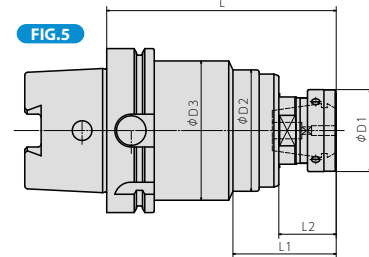
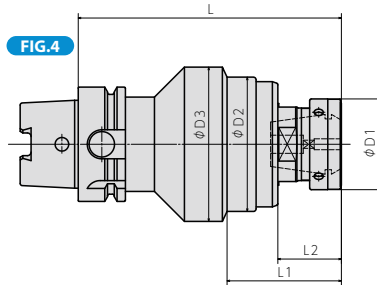
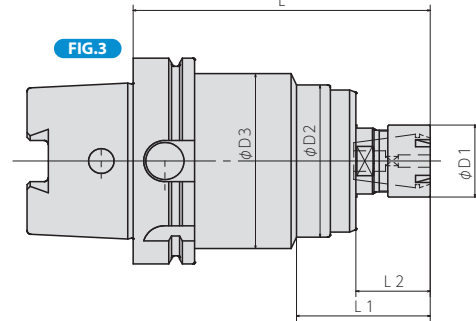
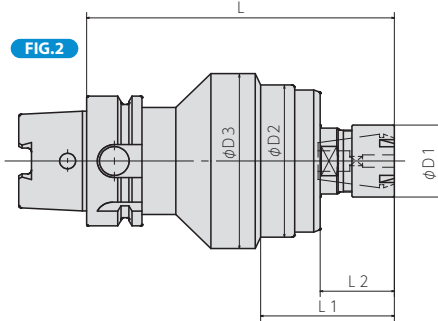
Accessories

Data

SYNCHRO TAP HOLDER

▶▶ センタースルー対応 Thru-the-tool Coolant Available

▶▶ スキマスルー対応(オプション) Thru-the-groove Coolant Available(Optional)



SYFS型はシャंक公差h7以内の刃具をご使用下さい。
Please use the tool having shank tolerance within h7 for SYFS type.

MODEL	CODE	FIG	φD	φD1	φD2	φD3	L	L1	L2	H	TAP SIZE	COLLET	
HSKA50	-SYFN12	-125 310001	4	-	36	51	62.5	125	54	30	-	M4~M12, No.8~U1/2 P1/8	CR13GBorGH
	-155 310002	155						84	60				
HSKA63	-SYFS02	-110 321282	1	3	16	26	48	110	53	35	22	M1, M1.6, M2, No.3, No.4 M3, No.5, No.6	-
	-SYFS03	-110 321284											
	-SYFN12	-115 321291	5	-	36	51	62.5	115	54	30	-	M4~M12, No.8~U1/2 P1/8	CR13GBorGH
	-145 321292	145						84	60				
	-SYFN16S	-145 321297	2	-	35	74	85	145	63	35	-	M4~M16, No.8~U5/8, P1/4	CR16GBorGH
	-175 321298	175						93	65				
	-205 321299	205						123	95				
	-SYFN20	-145 321294	4	-	50	74	85	145	63	35	-	M4~M20, U5/16~U5/8, P1/8~P3/8	CR20GBorGH
-175 321295	175	93						65					
-205 321296	205	123						95					
HSKA100	-SYFS02	-115 351081	1	3	16	26	48	115	53	35	22	M1, M1.6, M2, No.3, No.4 M3, No.5, No.6	-
	-SYFS03	-115 351082											
	-SYFN16S	-140 351107	3	-	35	74	85	140	63	35	-	M4~M16, No.8~U5/8, P1/4	CR16GBorGH
	-170 351108	170						93	65				
	-200 351109	200						123	95				
	-230 351110	230						153	125				
	-260 351111	260						183	155				
	-SYFN20	-140 351104	5	-	50	74	85	140	63	35	-	M4~M20, U5/16~U5/8, P1/8~P3/8	CR20GBorGH
	-170 351105	170						93	65				
	-200 351106	200						123	95				

- 注: 1. クーラントパイプは付属されております。(固定式)
 2. コレット・チャックレンチは付属していません。
 3. シンクロタッピング機能付MCでの使用に限ります。
 4. スキマスルー対応(オプション)も可能です。別途お申し付けください。

NOTE: 1. Each holder supplied with built-in coolant pipe. (Stationary type)
 2. Collet and chuck wrench are sold separately.
 3. Applicable to synchronized machines only.
 4. Thru-the-groove coolant type is manufactured to orders.

ご注文例 ORDERING EXAMPLE

① HSKA63 - ② SYFN ③ 20 - ④ 145

① シャンクサイズ	Shank Size
② 呼称	Name
③ タイプ番号	Type No
④ GL長さ	G.L. Length



アクセサリ ACCESSORIES

▶ P.112,113 コレット COLLETS



アクセサリ ACCESSORIES

▶ P.114,116 ナット・チャックレンチ NUT, CHUCK WRENCH



コレットチャック(スリムタイプ)

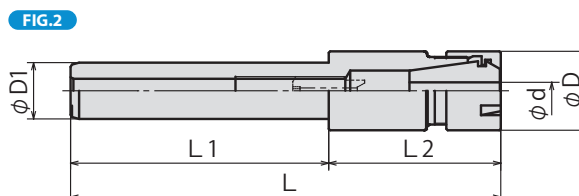
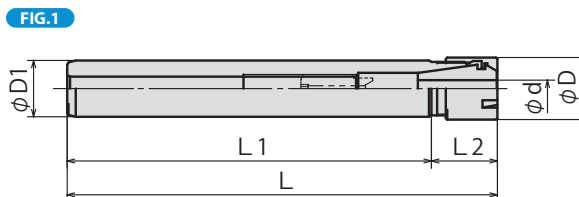
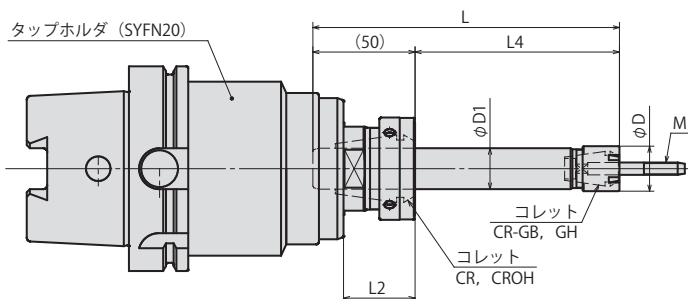
COLLET CHUCK (SLIM TYPE)

特徴 FEATURES P. 14

ST[Ⓧ]-SSC[Ⓧ]MAX-L[Ⓧ]

▶▶ センタースルー対応 Thru-the-tool Coolant Available

▶▶ スキマスルー対応 Thru-the-groove Coolant Available



MODEL	CODE	FIG	φD	φD1	L	L1	L2	L3	L4	適合 タップ ホルダ	タップホルダ 適合コレット	TAP SIZE	サブホルダ 適合コレット	NUT
ST16	SSC07-100	30377	16	16	100	83	17	50 (min40)	50	SYFN20	CR20-16 CROH20-16	M2~M6, No.3~ U1/4	CR07-d CROH07-d	ER11MN
	SSC07-150	30378				133			100					
	SSC07-200	30379				183			150					
ST20	SSC10-100	30831	1	22	100	77	23	50 (min45)	50	SYFN20	CR20-20 CROH20-20	M4~M10, No.8~ U7/16	CR10GB CR10GH	ER16MN
	SSC10-150	30832				127			100					
	SSC10-200	30833				177			150					
	SSC10-250	30834				227			200					
	SSC13-150	30835	2	28	150	90	60		100			CR13GB CR13GH	ER20MN	
	SSC13-200	30836				140			150					

注: 1. コレット・チャックレンチは付属しておりません。
2. スピンドルスルーでご使用の際は、CROHコレットをお求め下さい。

NOTE: 1. Collet and chuck wrench are sold separately.
2. CROH collet is used for thru-the-tool coolant application.

ご注文例 ORDERING EXAMPLE

① ② ③ ④
ST20 - SSC 10 - 100

① シャンクサイズ Shank Size
② 呼称 Holder's Name
③ Max. φD Max. φD
④ GL長さ L G.L. Length



アクセサリ ACCESSORIES

▶ P.110-113 コレット COLLETS



アクセサリ ACCESSORIES

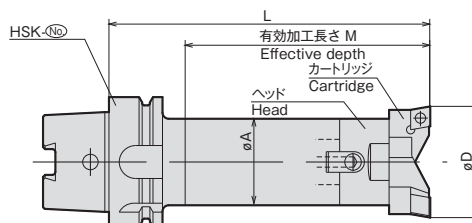
▶ P.116 ナット・調整ネジ・チャックレンチ NUT, ADJUST SCREW, CHUCK WRENCH

特長

- 使い易さを追及した新モジュラータイプ
- ドローイングボルトを利用した新しい連結法とセレーション機構の採用により剛性が大巾に向上し、重切削が可能です。
- バランスカットによる、重切削可。
- エクステンションの連結により深穴も自在に加工可能。

FEATURES

- Versatile modular type boring system.
- Rigidity is increased by the new coupling method and the serrated head.
- Twin blades allow heavy cutting.
- Extensions are used for deep holes.



加工径(D) RANGE	MODEL	CODE	シャンク SHANK	ヘッド HEAD	カートリッジ CARTRIDGE	L	M	L1	øA	N/W (kg)	
ø25~33	- TWC 25 - 120 - S	320100	HSKA63	- SBS1 - 120	HE25	CT25	120	85	83	24	1.2
ø32~45	- TWC 32 - 135 - S	320101		- SBS2 - 135	HE32	CT32	135	100	98	31	1.5
ø44~63	- TWC 44 - 135 - S	320102		- SBS3 - 135	HE44	CT44	135	100	91	42	2.0
ø62~89	- TWC 62 - 135 - S	320103		- SBS4 - 135	HE62	CT62	135	100	82	54	3.0
ø88~126	- TWC 88 - 165 - S	320104		- SBS5 - 165	HE88	CT88	165	130	100	64	5.7
ø25~33	- TWC 25 - 150 - S	350150	HSKA100	- SBS1 - 150	HE25	CT25	150	104	113	24	2.6
ø32~45	- TWC 32 - 165 - S	350151		- SBS2 - 165	HE32	CT32	165	119	128	31	3.0
ø44~63	- TWC 44 - 165 - S	350152		- SBS3 - 165	HE44	CT44	165	119	121	42	3.6
	- TWC 44 - 225 - S	350153		- SBS3 - 225			225	179	181		4.2
ø62~89	- TWC 62 - 165 - S	350154		- SBS4 - 165	HE62	CT62	165	119	112	54	4.7
	- TWC 62 - 240 - S	350155		- SBS4 - 240			240	194	187		5.9
	- TWC 62 - 285 - S	350156		- SBS4 - 285			285	239	232		6.7
ø88~126	- TWC 88 - 165 - S	350157		- SBS5 - 165	HE88	CT88	165	119	100	64	6.0
	- TWC 88 - 240 - S	350158		- SBS5 - 240			240	194	175		7.8
	- TWC 88 - 330 - S	350159		- SBS5 - 330			330	284	265		10.0
ø125~175	- TWC125 - 185 - S	350160	- SBS6 - 185	HE125	CT125	185	139	113	82	8.8	
	- TWC125 - 240 - S	350161	- SBS6 - 240			240	194	168		9.6	
	- TWC125 - 330 - S	350162	- SBS6 - 330			330	284	258		14.8	

注：1. クーラントパイプは付属されており、(固定式)
 2. チップは付属していません。別途お求め下さい。
 3. 刃先とドライブキーは同位相です。
 4. クーラントスルータイプは受注生産となります。別途お申し付け下さい。

NOTE: 1. Coolant pipe is included.
 2. Inserts are sold separately.
 3. Inserts are in phase with the drive key.
 4. Thru-the tool coolant type if manufactured by order.

ご注文例 ORDERING EXAMPLE

① HSKA63 ② TWC ③ 25 ④ 120 ⑤ S

①	シャンクサイズ	Shank Size
②	呼称	Name
③	Min. øD	Min. øD
④	GL長さ L	G.L. Length
⑤	Set	Set

アクセサリ ACCESSORIES
 ➔ P.122 チップ INSERTS

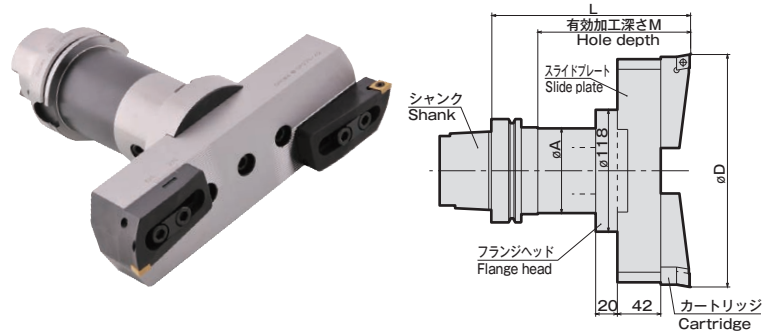
アクセサリ ACCESSORIES
 ➔ P.126 エクステンション・リダクション EXTENSION REDUCTION

<ボーリングシステム>大径用ツインカット HSKA100[®]-TWC[®]MIN-L-S

<BORING SYSTEM> TWINCUT for LARGE BORE

特長 FEATURES

φ175~φ375までバランスカットで重切削
For high stock removal with balanced blade,
for φ175~φ375mm bores.



加工径(D) RANGE	MODEL	CODE	シャンク SHANK	フランジヘッド FLANGE HEAD	スライドプレート SLIDE PLATE	カートリッジ CARTRIDGE	チップ INSERT	L	M	φA	N/W (kg)	
φ175~225	- TWC175 - 205 - S	350185	- SBS6 - 185	TWC - FH - 0 (TWC - FH - 90)	SP175 - 42	CT125	WT62-127	205	159	82	12.2	
	- TWC175 - 260 - S	350186	- SBS6 - 240					260	214		14.5	
	- TWC175 - 350 - S	350187	- SBS6 - 330					350	304		17.9	
φ225~275	- TWC225 - 205 - S	350188	- SBS6 - 185					SP225 - 42	205		159	13.6
	- TWC225 - 260 - S	350189	- SBS6 - 240						260		214	15.9
	- TWC225 - 350 - S	350190	- SBS6 - 330						350		304	19.4
φ275~325	- TWC275 - 205 - S	350191	- SBS6 - 185		SP275 - 42	205	159	16.1				
	- TWC275 - 260 - S	350192	- SBS6 - 240			260	214	18.3				
	- TWC275 - 350 - S	350193	- SBS6 - 330			350	304	21.8				
φ325~375	- TWC325 - 205 - S	350194	- SBS6 - 185		SP325 - 42	205	159	17.3				
	- TWC325 - 260 - S	350195	- SBS6 - 240			260	214	19.6				
	- TWC325 - 350 - S	350196	- SBS6 - 330			350	304	23.1				

- 注：1.クーラントパイプは付属されております。(固定式)
2.チップは付属していません。別途お求め下さい。
3.標準品は刃先とドライブキーが同位相です。
4.TWC - FH - 90は、刃先とドライブキーの位相が90°になります。

- NOTE: 1. Coolant pipe is included.
2. Inserts are sold separately.
3. Inserts are in phase with the drive key.
4. TWC-FH-90 Flange Head is used to change the phase to 90°.

ご注文例 ORDERING EXAMPLE

①	②	③	④	⑤
HSKA100	-TWC	175	-185	-S
① シャンクサイズ	Shank Size			
② 呼称	Name			
③ Min. φD	Min. φD			
④ GL長さ L	G.L. Length			
⑤ Set	Set			

<ボーリングシステム> ツインカット用アクセサリ

ACCESSORIES for <BORING SYSTEM> TWINCUT Double-Face-Contact Shank



T/Aチップ(ツインカット用)

INSERT for TWINCUT

TWINCUT	CODE				ISO CODE	I. C.	T	R	カートリッジ CARTRIDGE	止めネジ SCREW	ドライバー DRIVER
	STEEL		CAST IRON								
	WT25 - 079P	32901	WT25 - 079K	32911	CC**080304	7.94	3.18	0.4	CT25	BFTX0307	TRX10
	WT32 - 095P	32902	WT32 - 095K	32912	CC**090308	9.525			CT32~44	BFTX0409N	TX215
	WT62 - 127P	32903	WT62 - 127K	32913	CC**120408	12.7	4.76	CT62~125	BFTX0511N	TRX220	

注：1. 10個単位1ケースとなっています。

NOTE: 1. Inserts are available in 10 pcs boxes.

BT series

HSK series

ST series

Versatile Tool

Cutting Tool

Accessories

Data

<ボーリングシステム> ファーストカット HSKA[®]-FIC[®]MINN-L-S

<BORING SYSTEM> FIRSTCUT

センタースルー対応 Thru-the-tool Coolant Available

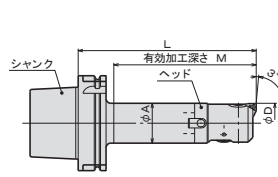


Fig. 1

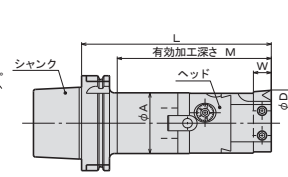


Fig. 2

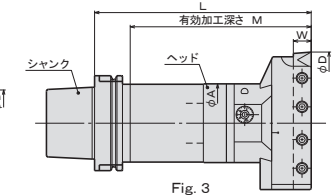


Fig. 3

加工径 D RANGE	MODEL	Fig	CODE	シャंक SHANK	ヘッド HEAD	バイト BORING TOOL	チップ INSERT	L	M	φA	W	N/W (kg)
φ25~32	-FIC25N-130-S	1	321500	HSKA63	-SBS1-120	FCH25N	TP□□0802□□	130	95	24	□19	1.3
φ32~44 注7)	-FIC32N-155-S		321502		-SBS2-135	FCH32N		155	120	31		1.6
φ44~57	-FIC44N-155-S		321504		-SBS3-135	FCH44N		150	115	42		2.3
φ55~73	-FIC55N-150-S		321506		-SBS4-135	FCH55N		200	165	64		3.1
φ70~140	-FIC70N-200-S	2	321508	HSKA63	-SBS5-165	FCH70N	TBS119C12 SBS919 TBS919	CP□□1204□□ TP□□1603□□ CC□□1204□□ TC□□16T3□□	250	215	83	5.3
φ90~160	-FIC90N-250-S		321510		-SBS6-200	FCH90N			275	229	64	9.7
φ25~32	-FIC25N-160-S	1	351300	HSKA100	-SBS1-150	FCH25N	TP□□0802□□	160	114	24	□19	3.0
φ32~44 注7)	-FIC32N-185-S		351302		-SBS2-165	FCH32N		185	139	31		3.5
φ44~57	-FIC44N-185-S		351304		-SBS3-165	FCH44N		245	199	42		4.2
φ55~73	-FIC44N-245-S		351306		-SBS3-225	FCH44N		180	134	54		4.8
φ55~73	-FIC55N-180-S	1	351308	HSKA100	-SBS4-165	FCH55N	TBS119C12 SBS919 TBS919 TSBS919	CP□□1204□□ TP□□1603□□ CC□□1204□□ TC□□16T3□□	300	254	83	5.1
φ55~73	-FIC55N-255-S		351310		-SBS4-240	FCH55N			255	209	54	6.3
φ55~73	-FIC55N-300-S	1	351312	HSKA100	-SBS4-285	FCH55N	TBS119C12 SBS919 TBS919 TSBS919	CP□□1204□□ TP□□1603□□ CC□□1204□□ TC□□16T3□□	300	254	83	7.1
φ55~73	-FIC70N-200-S		351314		-SBS5-165	FCH70N			200	154	64	6.7
φ70~140	-FIC70N-275-S	2	351316	HSKA100	-SBS5-240	FCH70N	TBS119C12 SBS919 TBS919 TSBS919	CP□□1204□□ TP□□1603□□ CC□□1204□□ TC□□16T3□□	275	229	64	8.6
φ70~140	-FIC70N-365-S		351318		-SBS5-330	FCH70N			365	319	83	10.8
φ90~160	-FIC90N-235-S	2	351320	HSKA100	-SBS6-185	FCH90N	TBS119C12 SBS919 TBS919 TSBS919	CP□□1204□□ TP□□1603□□ CC□□1204□□ TC□□16T3□□	235	189	83	9.5
φ90~160	-FIC90N-290-S		351322		-SBS6-240	FCH90N			290	244	83	12.5
φ90~160	-FIC90N-380-S		351324		-SBS6-330	FCH90N			380	334	83	16.2
φ90~160	-FIC150N-225-S		351326		-SBS6-185	FCH150N			225	179	83	10.3
φ150~220	-FIC150N-280-S	3	351328	HSKA100	-SBS6-240	FCH150N	TBS119C12 SBS919 TBS919 TSBS919	CP□□1204□□ TP□□1603□□ CC□□1204□□ TC□□16T3□□	280	234	83	13.3
φ150~220	-FIC150N-370-S		351330		-SBS6-330	FCH150N			370	324	83	17.0
φ220~290	-FIC220N-225-S	3	351332	HSKA100	-SBS6-185	FCH220N	TBS119C12 SBS919 TBS919 TSBS919	CP□□1204□□ TP□□1603□□ CC□□1204□□ TC□□16T3□□	225	179	83	11.6
φ220~290	-FIC220N-280-S		351334		-SBS6-240	FCH220N			280	234	83	14.6
φ220~290	-FIC220N-370-S		351336		-SBS6-330	FCH220N			370	324	83	18.3
φ220~290	-FIC290N-225-S		351338		-SBS6-185	FCH290N			225	179	83	12.9
φ290~360	-FIC290N-280-S	3	351340	HSKA100	-SBS6-240	FCH290N	TBS119C12 SBS919 TBS919 TSBS919	CP□□1204□□ TP□□1603□□ CC□□1204□□ TC□□16T3□□	280	234	83	15.9
φ290~360	-FIC290N-370-S		351342		-SBS6-330	FCH290N			370	324	83	19.6

ファーストカットヘッド

FIRSTCUT HEAD

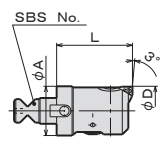


Fig. 1

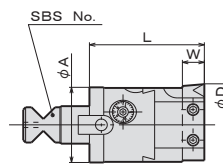


Fig. 2

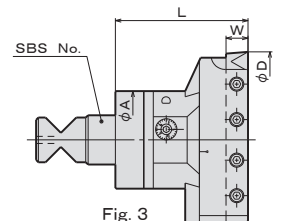


Fig. 3

加工径 D RANGE	MODEL	Fig	CODE	スライド量 SLIDE DISTANCE	バイト BORING TOOL	チップ INSERT	SBS No.	L	φA	W	N/W (kg)
φ25~32	FCH25N	1	700130	3.5	-	TP□□0802□□	SBS1	47	24	-	0.2
φ32~44 注7)	FCH32N		700131	5.0			SBS2	57	31		0.4
φ44~57	FCH44N		700132	6.5			SBS3	64	42		0.7
φ55~73	FCH55N		700133	9.0			SBS4	68	54		1.2
φ70~140	FCH70N	2	700134	20	TBS119C12 SBS919 TBS919	CP□□1204□□ TP□□1603□□ CC□□1204□□ TC□□16T3□□	SBS5	100	64	□19	2.6
φ90~160	FCH90N		700135				122	4.7			
φ150~220	FCH150N	3	700136	20	TBS119C12 SBS919 TBS919 TSBS919	CP□□1204□□ TP□□1603□□ CC□□1204□□ TC□□16T3□□	SBS6	112	83	□19	5.5
φ220~290	FCH220N		700137				6.8				
φ220~290	FCH220N		700138				8.1				
φ290~360	FCH290N		700138				8.1				

注：1. クーラントパイプは付属されており、(固定式)

NOTE: 1. A coolant pipe is installed(fixed type).

2. 一目盛りの調整量はφ0.01です。

2. Adjustable in φ0.01mm per scale

3. 刃先とドライブキー溝は、同位相です。

3. Insert is in face with drive key

4. 全品センタースルー対応品です。

4. Through the tool coolant is standard.

5. FIC70N以上の刃先は角バイト式です。

5. Inserts over than FIC70 are square shank tool.

6. チップ、バイトは、付属していません。別途お求めください。

6. Inserts and bites are sold separately.

7. 最大加工径は、スペーサ(同梱品)を取り付けた場合です。

7. The max. machining range means when installed spacer(included),

スペーサなしの場合、最大加工径はφ42となります。

Without spacer, max range is φ42mm.



アクセサリ ACCESSORIES

P.125

スローアウェイ式ボーリングバイト・チップ THROWAWAY SQUARE SHANK TOOLS



アクセサリ ACCESSORIES

P.126

エクステンション・リダクション EXTENSION, REDUCTION

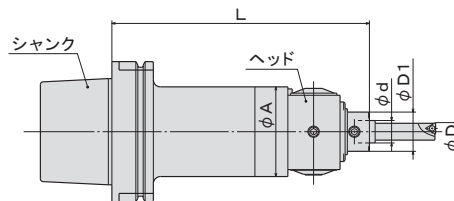
ご注文例 ORDERING EXAMPLE

① HSKA100 - ② FIC ③ 70 N - ④ 200 - ⑤ S

①	シャंकサイズ	Shank Size
②	呼称	Holder's Name
③	Min. φD	Min. φD
④	New Type	New Type
⑤	GL長さL	G.L. Length
⑥	Set	Set

<ボーリングシステム> ファーストカット [小径穴加工ツール] HSKA[®]-FICHEAD[®]NJ-L-S

<BORING SYSTEM> FIRSTCUT [Small-hole Boring Tool] ▶▶ センタースルー対応 Thru-the-tool Coolant Available



加工径 D RANGE	MODEL	CODE	シャンク SHANK	ヘッド HEAD	L	φA	φd	φD1	ダイヤル1目盛 DIAL CALIBRATION	コレット COLLET	N/W (kg)		
φ3~23	HSKA63	-FIC1NJ-151-S	321520	HSKA63	-SBS3-135	FCH1NJ	151	46	10	18	φ0.005	SSCP10-□	2.2
φ3~28		-FIC2NJ-180-S	321522		-SBS5-165	FCH2NJ	180	64	16	28	φ0.010	SSCP16-□	4.5
φ3~23	HSKA100	-FIC1NJ-181-S	351350	HSKA100	-SBS3-165	FCH1NJ	181	46	10	18	φ0.005	SSCP10-□	4.1
φ3~28		-FIC2NJ-180-S	351352		-SBS5-165	FCH2NJ	180	64	16	28	φ0.010	SSCP16-□	5.9

- 注: 1. クーラントパイプは付属されており、(固定式)
 2. 刃先とドライブキー溝は、同位相です。
 3. 全品センタースルー対応品です。
 4. チップ、バイト、コレットは付属していません。別途お求めください。

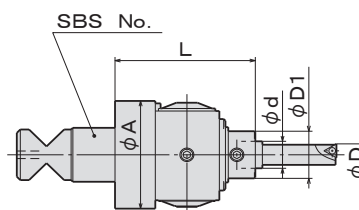
NOTE: 1. A coolant pipe is installed (fixed type).
 2. Insert is in face with drive key.
 3. Through the tool coolant is standard.
 4. Inserts and bites and collets are sold separately.

ご注文例 ORDERING EXAMPLE

①	HSKA100	-	②	FIC	③	1	④	NJ	⑤	-	⑥	181	-	S
①	シャックサイズ	Shank Size		②	呼称	Holder's Name		③	ヘッド No.	Head No.		④	New Jig Borer Type	New Jig Borer Type
⑤	GL長さ L	G.L. Length		⑥	Set	Set								

ファーストカットヘッド [小径穴加工ツール]

FIRSTCUT HEAD [Small-hole Boring Tool]



加工径 D RANGE	MODEL	CODE	SBS No.	L	φA	φd	φD1	ダイヤル1目盛 DIAL CALIBRATION	スライド量 SLIDE DISTANCE	コレット COLLET	N/W (kg)
φ3~23	FCH1NJ	700139	SBS3	60	46	10	18	φ0.005	2.5	SSCP10-□	0.6
φ3~28	FCH2NJ	700140	SBS5	80	64	16	28	φ0.010	3.5	SSCP16-□	1.8

- 注: 1. 全品センタースルー対応品です。
 2. チップ、バイト、コレットは付属していません。別途お求めください。

NOTE: 1. Through the tool coolant is standard.
 2. Inserts and bites and collets are sold separately.



アクセサリ ACCESSORIES

▶ P.125 ジグボーラーバイト・コレット・チップ JIG BORER TOOLS, COLLET, INSERTS



アクセサリ ACCESSORIES

▶ P.126 エクステンション・リダクション EXTENSION, REDUCTION



スローアウェイ式ボーリングバイト・ジグボーラーバイト

THROWAWAY SQUARE SHANK TOOLS · THROWAWAY JIG BORER TOOLS

スローアウェイ式ボーリングバイト

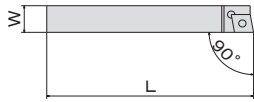


Fig. 1

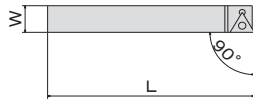


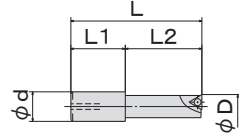
Fig. 2

最小加工径 MIN. RANGE	MODEL	Fig	CODE	チップ INSERT	W	L
70	TBS919	1	700150	CC□□1204□□	□19	140
72	TBS119C12		700152	CP□□1204□□		95
70	TSBS919	2	700154	TC□□16T3□□	□19	140
	SBS919		700156	TP□□1603□□		

注: チップは付属していません。別途お求めください。

NOTE: Inserts are sold separately.

スローアウェイ式ジグボーラバイト



最小加工径 D MIN. RANGE	MODEL	CODE	L	L1	L2	φd	チップ INSERT
8	JBM-1008	700160	50		30	10	CC□□03S1□□
10	-1010	700161	60	20	40		TP□□0802□□
12	-1012	700162	70		50		TP□□1102□□
15	-1015	700163					CC□□0602□□
18	-1018	700164	79	19	60	16	TP□□1102□□
8	JBM-1608	700165	65		35		CC□□0602□□
10	-1610	700166	75	30	45		TP□□0802□□
12	-1612	700167	85		55		TP□□1102□□
15	-1615	700168	95		65		TP□□1102□□
18	-1618	700169					
21	-1621	700170	96	26	70		

注: チップは付属していません。別途お求めください。

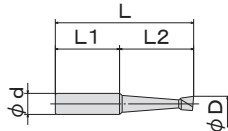
NOTE: Inserts are sold separately.



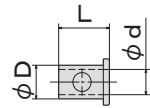
ジグボーラーバイト・コレット

JIG BORER TOOLS · COLLET

ジグボーラバイト



コレット



種類 TYPE	最小加工径 D MIN. RANGE	φd	L1	通り穴用				止り穴用			
				MODEL	CODE	L	L1	MODEL	CODE	L	L1
超硬ムク バイト	3	8	25	101A	700341	39	14	101B	700361	39	14
				102A	700342	51.5	26.5	102B	700362	51.5	26.5
				103A	700343	65.5	40.5	103B	700363	65.5	40.5
				104A	700344	69	44	104B	700364	69	44
				151A	700345	60	20	151B	700365	60	20
	6	12	40	152A	700346	70	30	152B	700366	70	30
				153A	700347	75	35	153B	700367	75	35
				154A	700348	85	45	154B	700368	85	45

MODEL	CODE	φd	φD	L
SCP10-6	35650	6	10	17.5
SCP10-8	35652	8		
SCP16-8	35654	8		
SCP16-10	35656	10	16	25
SCP16-12	35658	12		



スローアウェイチップ (ファーストカット用)

THROWAWAY TIP for FIRSTCUT

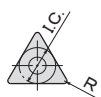


Fig. 1

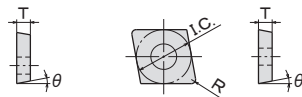


Fig. 2

STEEL		CAST IRON		SUS		ALUMINIUM		DA		CBN		Fig.	ISO	CODE	I.C.	T	R	θ	適合ヘッド BORING HEAD	止めねじ SCREW	ドライバー DRIVER
MODEL	CODE	MODEL	CODE	MODEL	CODE	MODEL	CODE	MODEL	CODE	MODEL	CODE										
NFT-TC16-ST	34500	NFT-TC16-CS	34508	NFT-TC16-SU	34516							1	TC**16T304	9.525	3.97	0.4		FCH70N~FCN290N	MS4011A	TRX15	
NFT-CC03-ST	34501	NFT-CC03-CS	34509	NFT-CC03-SU	34517	NFT-CC03-AL	34524					2	CC**03X102	3.5	1.39	0.2	7°	FCH1NJ	TS16	TRX6	
NFT-CC06-ST	34502	NFT-CC06-CS	34510	NFT-CC06-SU	34518	NFT-CC06-AL	34525	NFT-CC06-DA	34528	NFT-CC06-BN	34533		CC**060202	6.35	2.38						
NFT-CC12-ST	34503	NFT-CC12-CS	34511	NFT-CC12-SU	34519								CC**120404	12.7	4.76			FCH70N~FCN290N	MS5011A	TRX20	
NFT-TP08-ST	34504	NFT-TP08-CS	34512	NFT-TP08-SU	34520	NFT-TP08-AL	34526	NFT-TP08-DA	34529	NFT-TP08-BN	34534	1	TP**080204	4.76	2.38	0.4	11°	FCH25N~FCH55N, FCH1NJ,FCH2NJ	CHN-20043-R	TRX6	
NFT-TP11-ST	34505	NFT-TP11-CS	34513	NFT-TP11-SU	34521	NFT-TP11-AL	34527	NFT-TP11-DA	34530	NFT-TP11-BN	34535		TP**110204	6.35							FCH1NJ,FCH2NJ
NFT-TP16-ST	34506	NFT-TP16-CS	34514	NFT-TP16-SU	34522			NFT-TP16-DA	34531	NFT-TP16-BN	34536	2	TP**160304	9.525	3.18			FCH70N~FCN290N	MS4011A	TRX15	
NFT-CP12-ST	34507	NFT-CP12-CS	34515	NFT-CP12-SU	34523								CP**120404	12.7	4.76				M4×15L(全長)		

注: 1. 10個単位1ケースとなっています。

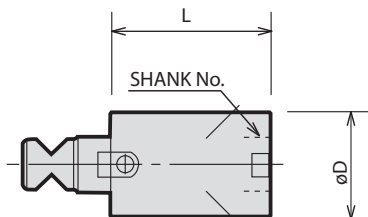
NOTE: 1. Inserts are available in 10 pcs boxes.



エクステンション(ツインカット/ファーストカット用)

EXTENSION

突き出し長さを延長する場合に使用します。
For deeper holes.



MODEL	CODE No.	SHANK No.	øD	L
TEX1 - 40	32610	1	24	40
TEX2 - 45	32620	2	31	45
TEX3 - 50	32630	3	42	50
TEX3 - 65	32631			65
TEX4 - 65	32640	4	54	65
TEX4 - 90	32641			90
TEX5 - 75	32650			75
TEX5 - 105	32651	5	64	105
TEX6 - 75	32660			75
TEX6 - 105	32661			105

ご注文例 ORDERING EXAMPLE

① **TEX** ② **1** ③ **40**

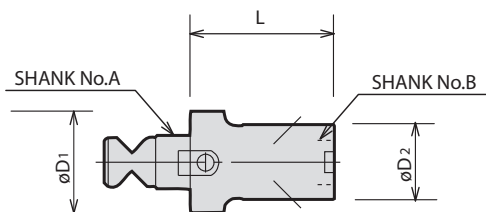
① 呼称 Name
② Shank No. Shank No.
③ L L



リダクション(ツインカット/ファーストカット用)

REDUCTION

ヘッドを何段か落として用いる場合に使用します。
For using smaller heads.



MODEL	CODE No.	SHANK No.A	SHANK No.B	øD1	øD2	L		
RE2X1 - 60	32720	2	1	31	24	60		
RE2X1 - 90	32721					90		
RE3X1 - 60	32730	3	1	42	31	60		
RE3X1 - 90	32731					90		
RE3X2 - 60	32735		2		42	31	60	
RE3X2 - 90	32736						90	
RE4X1 - 60	32740	4	1	54	24	60		
RE4X1 - 90	32741					90		
RE4X2 - 60	32743		2		54	31	60	
RE4X2 - 90	32744						90	
RE4X3 - 60	32746	3	54	42	42	60		
RE4X3 - 90	32747					90		
RE5X2 - 60	32750					5	2	64
RE5X2 - 105	32751	105						
RE5X3 - 60	32753	3	64	42	42		60	
RE5X3 - 105	32754						105	
RE5X4 - 60	32756	4	64	54	54	60		
RE5X4 - 105	32757					105		
RE6X3 - 75	32760					6	3	82
RE6X3 - 90	32761	90						
RE6X4 - 75	32763	4	82	54	75			
RE6X4 - 90	32764				90			
RE6X5 - 75	32766				75			

ご注文例 ORDERING EXAMPLE

① **RE** ② **2×1** ③ **60**

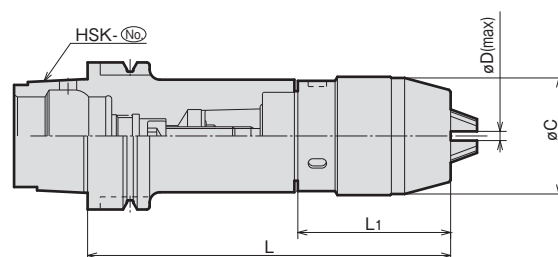
① 呼称 Name
② Shank No. A × B Shank No. A × B
③ L L

特長

- 従来のドリルチャックよりL寸法が短くコンパクトです。
- シャンク一体化の為、脱落はありません。
- 高トルク加工の場合、付属レンチで締めることも出来ます。

FEATURES

- Drill chuck is positively coupled with the holder.
- Short (L length) and compact.
- Clamping force can be increased by the attached wrench.



MODEL	CODE	øD	L		L1		øC	N/W (kg)	
			OPEN	CLOSE	OPEN	CLOSE			
HSKA50	-SDC08-125	25380	0.5~ 8	128	135.5	50	57.5	37.5	1.1
	-SDC13-155	25390	1~13	154	166.5	66	78.5	50	1.7
HSKA63	-SDC08-125	26380	0.5~ 8	128	135.5	50	57.5	37.5	1.3
	-SDC13-155	26390	1~13	154	166.5	66	78.5	50	1.9
HSKA100	-SDC08-130	27380	0.5~ 8	133	140.5	50	57.5	37.5	2.5
	-SDC13-155	27390	1~13	154	166.5	66	78.5	50	3.1
	-SDC13-205	27391		204	216.5				3.9

注: 1. クーラントパイプは付属されております。(固定式)
2. チャックレンチは付属されております。

NOTE: 1. Coolant pipe is included. Each SDC chuck is supplied with a wrench.
2. Each SDC chuck is supplied with a wrench.

ご注文例 ORDERING EXAMPLE

①	HSKA50	-	SDC	③	08	-	④	125
①	シャンクサイズ				Shank Size			
②	呼称				Holder's Name			
③	Max. øD				Max. øD			
④	GL長さ L				G.L. Length			

振れ精度 RUNOUT

SDC NO.	使用するテストバー DIA. OF TEST BAR	振れ精度 RUNOUT
SDC08	4&8mm	0.05mm以下
SDC13	6.5&13mm	

- 測定位置等の試験方法は、JIS B6001に準拠しております。
- 規格テストバー以外での振れ精度も上記をクリアしております。
- Runout was measured at three times the diameter from chuck nose.

把握力 CLAMPING POWER

	締め方 CLAMPING	ねじりモーメント TWISTING MOMENT	比較%
市販キーレスチャック TRADITIONAL KEYLESS CHUCK	手締め Manual	6.9 N·m	100
聖和SDCチャック SHOWA SDC CHUCK			
聖和SDCチャック+レンチ締め SHOWA SDC CHUCK	付属レンチ締め With wrench	21.6 N·m	314

注: 上記ねじりモーメントの値は、把握径: ø9の場合を示します。
NOTE: Twisting moment was measured with a ø9mm test bar.

サイドロックホルダA型

HSKA^(No)-SLA^(D)-L

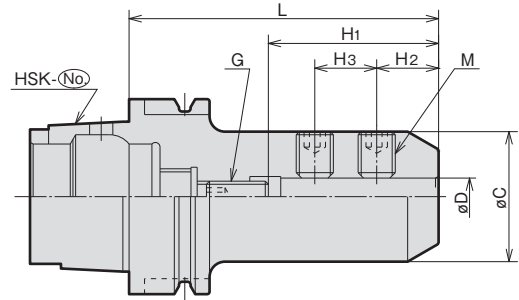
END MILL HOLDER

▶▶ センタースルー対応 Thru-the-tool Coolant Available



特長 FEATURES

- 偏芯構造により、振れ精度の向上。
- Run-out of the cutting tool is improved by the eccentric ID.



MODEL	CODE	øD(H6)	L	øC	H1		H2	H3	M	G	N/W (kg)	
					MIN.	MAX.						
HSKA50	-SLA06-075	25710	6	75	30	18	28	13	-	M 6	M 5	0.7
	-SLA08-080	25720	8	80	35	23	33	15		M 8	M 6	0.8
	-SLA10-090	25730	10	90		25	38	18	M10	M 8	0.9	
	-SLA12-100	25740	12	100	30	43	20	-	M12	M10	1.1	
	-SLA16-120	25750	16	120	35	50	24		M14	M12	1.7	
	-SLA20-140	25760	20	140	55	70	25	M16	2.0			
HSKA63	-SLA06-075	26710	6	75	30	18	28	13	-	M 6	M 5	0.9
	-SLA08-080	26720	8	80	35	23	33	15		M 8	M 6	1.0
	-SLA10-090	26730	10	90		25	38	18	-	M10	M 8	1.1
	-SLA12-100	26740	12	100	30	43	20	M12		M10	1.3	
	-SLA16-100	26750	16	100	48	35	46	24	-	M14	M12	1.6
	-SLA20-120	26760	20	120	50	55	65	25		M16		2.5
	-SLA25-130	26770	25	130	61	55	75	24	25	M18	3.0	
	-SLA32-140	26780	32	140	72	65	75	24	28	M20	4.2	
HSKA100	-SLA06-085	27710	6	85	30	18	28	13	-	M 6	M 5	2.2
	-SLA08-090	27720	8	90	35	23	33	15		M 8	M 6	2.3
	-SLA10-100	27730	10	100		25	38	18	-	M10	M 8	2.4
	-SLA12-110	27740	12	110	30	43	20	-		M12	M10	2.6
	-SLA16-110	27750	16		48	35	50		24	-	M14	M12
	-SLA20-130	27760	20	50	55	70	25	M16	3.8			
	-SLA25-140	27770	25	140	61	55	70	24	25	M18	4.5	
	-SLA32-150	27780	32	150	72	65	80	24	28	M20	5.5	

- 注：1. クーラントパイプは付属されております。(固定式)
2. フラット付ストレートシャンク刃具をご使用下さい。

NOTE: 1. Coolant pipe is included.
2. For endmill of straight shank with flat.

ご注文例 ORDERING EXAMPLE

①	HSKA50	-	②	SLA	③	06	-	④	075
①	シャンクサイズ		②	呼称				④	Holder's Name
			③	刃具シャンク径 øD					Cutter's Shank Dia.
			④	GL長さ L					G.L. Length

BT series

HSK series

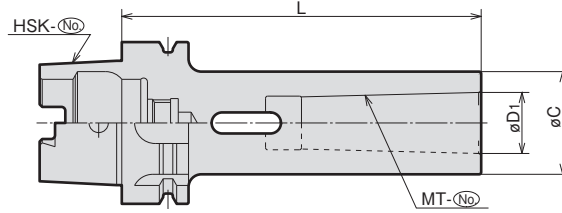
ST series

Versatile Tool

Cutting Tool

Accessories

Data



	MODEL	CODE	MT No.	L	$\phi D1$	ϕC	N/W (kg)
HSKA50	-MTA1-100	25410	1	100	12.065	25	1.2
	-MTA2-120	25420	2	120	17.780	32	1.4
	-MTA3-140	25430	3	140	23.825	40	1.5
HSKA63	-MTA1-100	26410	1	100	12.065	25	1.6
	-MTA2-120	26420	2	120	17.780	32	1.8
	-MTA3-140	26430	3	140	23.825	40	2.2
	-MTA4-160	26440	4	160	31.267	50	2.5
HSKA100	-MTA2-120	27420	2	120	17.780	32	3.0
	-MTA3-140	27430	3	140	23.825	40	3.4
	-MTA4-160	27440	4	160	31.267	50	3.7
	-MTA5-200	27450	5	200	44.399	65	4.9

注：1. クーラントパイプは付属されております。(固定式)
2. タング付MTシャンク刃具をご使用下さい。

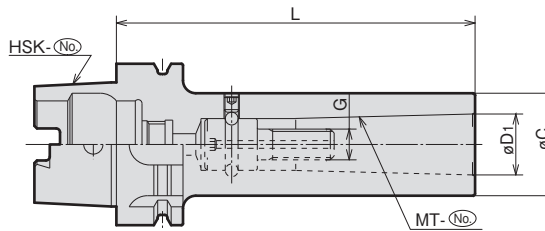
NOTE: 1. Coolant pipe is included.
2. For tongue type Morse taper shank cutting tools.

ご注文例 ORDERING EXAMPLE

① HSKA50 - ② MTA ③ 1 - ④ 10

① シャンクサイズ	Shank Size
② 呼称	Holder's Name
③ MT No.	MT No.
④ GL長さ L	G.L. Length

モールステーパホルダB型



	MODEL	CODE	MT No.	L	$\phi D1$	ϕC	G	N/W (kg)
HSKA50	-MTB1-100	25510	1	100	12.065	25	M 6	1.2
	-MTB2-120	25520	2	120	17.780	32	M10	1.4
	-MTB3-140	25530	3	140	23.825	40	M12	1.8
HSKA63	-MTB1-100	26510	1	100	12.065	25	M 6	1.6
	-MTB2-120	26520	2	120	17.780	32	M10	1.8
	-MTB3-140	26530	3	140	23.825	40	M12	2.2
HSKA100	-MTB4-160	26540	4	160	31.267	50	M16	2.5
	-MTB2-120	27520	2	120	17.780	32	M10	3.0
	-MTB3-140	27530	3	140	23.825	40	M12	3.4
	-MTB4-160	27540	4	160	31.267	50	M16	3.7
	-MTB5-200	27550	5	200	44.399	65	M20	4.9

注：1. クーラントパイプは付属されております。(固定式)
2. 引ネジ式MTシャンクをご使用下さい。

NOTE: 1. Coolant pipe is included.
2. For drawing thread type Morse taper shank cutting tools.

ご注文例 ORDERING EXAMPLE

① HSKA50 - ② MTB ③ 1 - ④ 100

① シャンクサイズ	Shank Size
② 呼称	Holder's Name
③ MT No.	MT No.
④ GL長さ L	G.L. Length

正面フライスアーバA型

HSKA[®]-FMA[®]D-L

FACE MILL ARBOR (Type A)

▶▶ センタースルー対応(オプション) Thru-the-tool Coolant Available (Option)



FIG.1

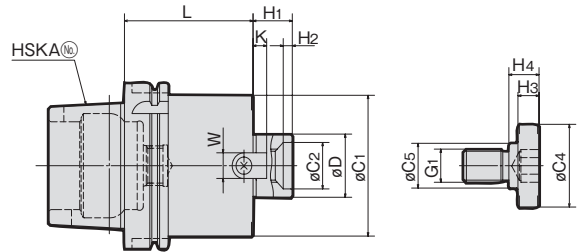


FIG.2

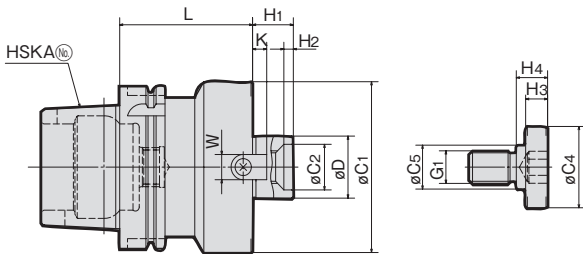
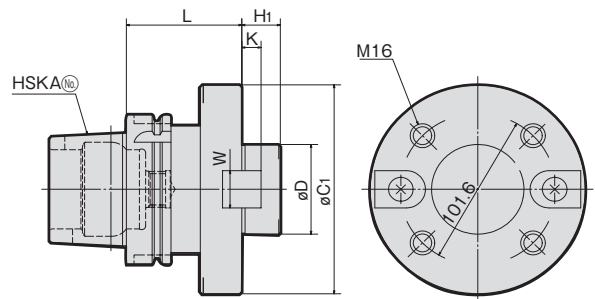


FIG.3



MODEL	CODE	FIG.	øD(h6)	L	øC1	øC2	H1	H2	KEY			CLAMP BOLT				N/W (kg)	
									W	K	G1	øC4	øC5	H3	H4		
HSKA50	-FMA22.225-045	1	22.225	45	40	—	18	—	8.0	4	M8	20	15	7	9	0.6	
	-FMA25.4 -060	300572	2	25.4	60	50	—	22	—	9.5	5	M12	33	23	10	12	0.8
HSKA63	-FMA25.4 -060	320660	1	25.4	60	50	—	22	—	9.5	5	M12	33	23	10	12	1.2
	-FMA31.75 -060	320662	2	31.75		60	24	30	6	12.7	7	M16	40	23		16	1.4
	-FMA38.1 -060	320664		38.1		80	28	34	—	15.9	9	M20	50	27	14	20	1.8
HSKA100	-FMA25.4 -060	350660	1	25.4	60	50	—	22	—	9.5	5	M12	33	23	10	12	2.5
	-FMA31.75 -060	350662		60		24	30	6	12.7	7	M16	40	23	16		2.8	
	-FMA38.1 -060	350664		80		28	34	—	15.9	9	M20	50	27	14	20	3.4	
	-FMA50.8 -075	350666	2	50.8	75	100	38	36	10	19.05	10	M24	65	37	14	24	4.9
	-FMA47.625-075	350668	3	47.625		128.6	—	38	—	25.4	12.5	—	—	—	—	—	6.2

注：1. クーラントパイプは付属されております。(固定式)
NOTE: 1. Coolant pipe is included.

ご注文例 ORDERING EXAMPLE

①	②	③	④
HSKA63	FMA	25.4	060
① シャンクサイズ	Shank Size		
② 呼称	Name		
③ インロー径 øD	øD		
④ GL長さ L	G.L. Length		

BT series

HSK series

ST series

Versatile Tool

Cutting Tool

Accessories

Data



FIG.1

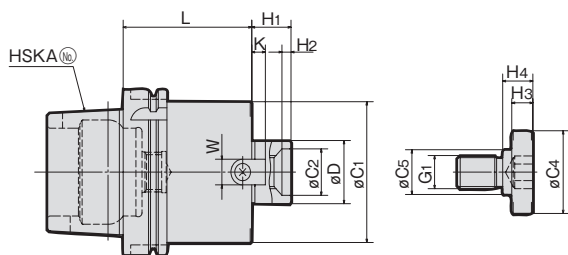


FIG.2

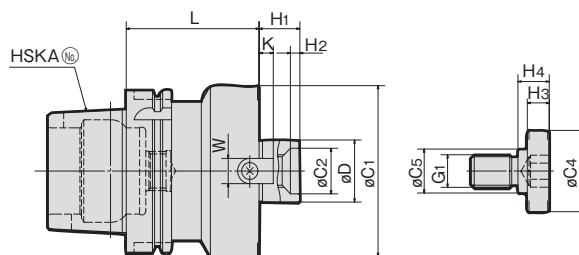


FIG.3

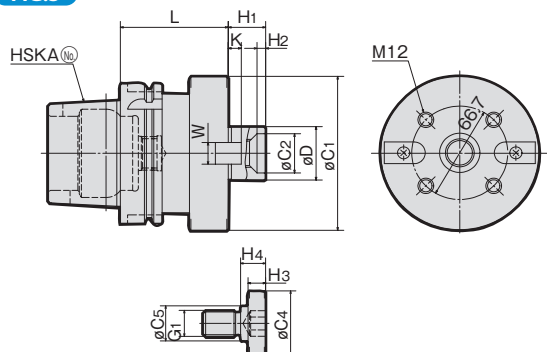
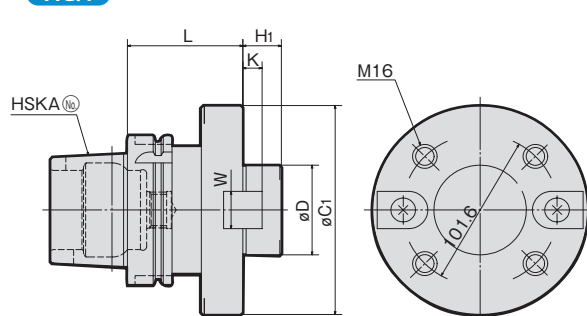


FIG.4



MODEL	CODE	FIG.	øD(h6)	L	øC1	øC2	H1	H2	KEY		G1	CLAMP BOLT				N/W (kg)
									W	K		øC4	øC5	H3	H4	
HSKA63	-FMB25.4 -060	320672	25.4	60	80	—	26	—	9.5	5	M12	33	23	10	12	1.7
	-FMB38.1 -060		85		28	6		15.9	9	M20	50	27	14	20	1.8	
	-FMB27 -060		27		80	—		—	12	6	M12	33	23	10	12	1.7
	-FMB40 -060		320676		40	85		28	6	16	8.5	M20	50	27	14	20
HSKA100	-FMB25.4 -060	1	25.4	60	80	—	26	—	9.5	5	M12	33	23	10	12	2.9
	-FMB38.1 -060	2	38.1	75	85	28		6	15.9	9	M20	50	27	14	20	3.5
	-FMB38.1F-075	350684	75	110	—	—		—	—	—	—	—	—	—	—	4.8
	-FMB27 -060	350686	27	60	80	—		—	12	6	M12	33	23	10	12	2.9
	-FMB40 -060	350262	40	60	85	28		6	16	8.5	M20	50	27	14	20	3.5
	-FMB40F -075	350265	3	75	110	—		—	—	—	—	—	—	—	—	4.8
	-FMB60 -075	350692	4	60	75	140		—	25	—	—	—	—	—	—	6.8

注：1. クーラントパイプは付属されており、(固定式)
2. サンドビツグ、セコカッタ用

NOTE: 1. Coolant pipe is included.
2. For Sandvik and Seco cutters.

ご注文例 ORDERING EXAMPLE

①	②	③	④
HSKA63	FMB	38.1	060
① シャンクサイズ	Shank Size		
② 呼称	Name		
③ インポート径 øD	øD		
④ GL長さ L	G.L. Length		

正面フライスアーバC型

FACE MILL ARBOR (Type C)

HSKA[®]-FMC[®]D-L

▶▶ センタースルー対応(オプション) Thru-the-tool Coolant Available (Option)



FIG.1

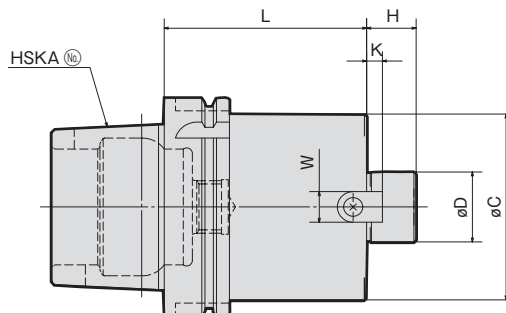
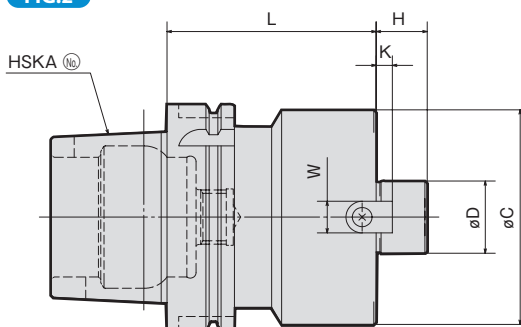


FIG.2



MODEL	CODE	FIG.	øD(h6)	L	øC	H	KEY		CLAMP BOLT	N/W (kg)																				
							W	K																						
HSKA63	-FMC25.4-060	320680	25.4	60	70	20	9.5	5	M12 × 35L	1.5																				
	-FMC38.1-060	320682	38.1								1	85	22	15.9	7	M16 × 40L	0.8													
	-FMC22 -060	320684	22															2	45	18	10	5	M10 × 30L	1.1						
	-FMC27 -060	320686	27																						70	20	12	6	M12 × 35L	1.5
	-FMC32 -060		32																											
HSKA100	-FMC25.4-060		25.4	60	70	20	9.5	5	M12 × 35L	2.9																				
	-FMC38.1-060		38.1								1	85	22	15.9	7	M16 × 40L	3.5													
	-FMC22 -060	350704	22															70	20	12	6	M12 × 35L	3.0							
	-FMC27 -060		27																					85	22	14	7	M16 × 40L	3.4	
	-FMC32 -060		32																											85

注：1. クーラントパイプは付属されております。(固定式)
2. サンドビッグ、セコカッタ用

NOTE: 1. Coolant pipe is included.
2. For Sandvik and Seco cutters.

ご注文例 ORDERING EXAMPLE

① HSKA63 - FMC ② 22 - ③ 060 ④

① シャンクサイズ	Shank Size
② 呼称	Name
③ インロー径 øD	øD
④ GL長さ L	G.L. Length

BT series

HSK series

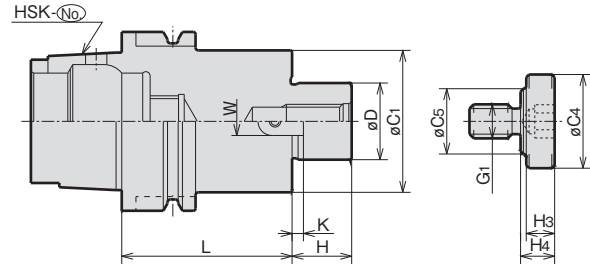
ST series

Versatile Tool

Cutting Tool

Accessories

Data



HSK series

MODEL	CODE	øD(h6)	L	øC1	H	KEY		G1	CLAMP BOLT				N/W (kg)	
						W	K		øC4	øC5	H3	H4		
HSKA50	-SMA16-060	25610	60	34	17	7.95	3	M 8	20	15	7	9	0.6	
	-120	25611	120										1.0	
	-SMA22-060	25620	60	42	27		3.5	M10	28	18	9	11	1.0	
	-120	25621	120										1.7	
	-SMA27-060	25630	60	50	36		9.95	4	M12	33	23	10	12	1.3
	-120	25631	120											2.2
-SMA32-060	25640	60	60	38	4.5	M16		40	16	16	1.7			
-120	25641	120									2.9			
HSKA63	-SMA16-060	26610	60	34	17	7.95		3	M 8	20	15	7	9	0.8
	-120	26611	120											1.2
	-SMA22-060	26620	60	42	27		3.5	M10	28	18	9	11	1.1	
	-120	26621	120										1.8	
	-SMA27-060	26630	60	50	36		9.95	4	M12	33	23	10	12	1.4
	-120	26631	120											2.3
-SMA32-060	26640	60	60	38	4.5	M16		40	16	16	1.8			
-120	26641	120									3.1			
HSKA100	-SMA22-060	27620	60	42	27	7.95		3.5	M10	28	18	9	11	2.3
	-120	27621	120											2.7
	-SMA27-060	27630	60	50	36		9.95	4	M12	33	23	10	12	2.8
	-120	27631	120											3.7
	-SMA32-060	27640	60	60	38			4.5	M16	40	16	16	3.0	
	-120	27641	120										4.3	
-SMA40-060	27650	60	80	38	11.95	4.5		M20	50	27	14	20	3.0	
-120	27651	120											5.4	

注：1.クーラントパイプは付属されております。(固定式)

NOTE: 1. Coolant pipe is included.

ご注文例 ORDERING EXAMPLE

①	HSKA50	-	②	SMA	③	16	-	④	060
①	シャンクサイズ			Shank Size					
②	呼称			Name					
③	インロー径 øD			øD					
④	GL長さ L			G.L. Length					

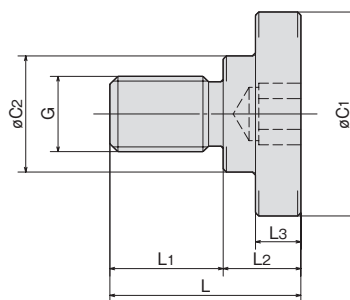
アクセサリ

ACCESSORIES



正面フライスアーバ用クランプボルト

CLAMP BOLT FOR FACE MILL ARBOR

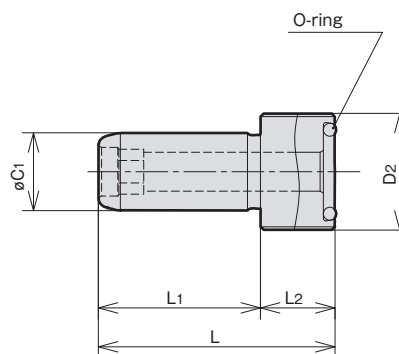


MODEL	CODE	$\phi C1$	$\phi C2$	L	L1	L2	L3	G	ARBOR CODE
MBA - M 8	49771	20	15	23	14	9	7	M 8×P1.25	FMA22.225 SMA16
MBA - M10	49772	28	18	27	16	11	9	M10×P1.5	SMA22 SMB22.225
MBA - M12	49773	33	23	30	18	12	10	M12×P1.75	FMA,B25.4 FMB27 SMA27
MBA - M16	49774	40	23	40	24	16	10	M16×P2.0	FMA31.75 SMA32 SMB31.75
MBA - M20	49775	50	27	50	30	20	14	M20×P2.5	FMA,B38.1 FMB40 SMA40 SMB38.1
MBA - M24	49776	65	37	59	35	24	14	M24×P3.0	FMA50.8



<HSK シャンク>クーラントパイプ(固定式)

<HSK SHANK> COOLANT PIPE



MODEL	CODE	HSK No.	D1	D2	L	L1	L2	O-ring
CLP-032	25180	HSK32	6	M10×1.0	26	20.5	5.5	P4
CLP-040	25181	HSK40	8	M12×1.0	29.5	22	7.5	P6
CLP-050	25182	HSK50	10	M16×1.0	33	23.5	9.5	P9
CLP-063	25183	HSK63	12	M18×1.0	36.5	25	11.5	P11
CLP-080	25184	HSK80	14	M20×1.5	40	26.5	13.5	P12
CLP-100	25185	HSK100	16	M24×1.5	44	28.5	15.5	P15

ご注文例 ORDERING EXAMPLE

① CLP - ② 032

① 呼称 Name
② HSK No. HSK No.

BT series

HSK series

ST series

Versatile Tool

Cutting Tool

Accessories

Data